

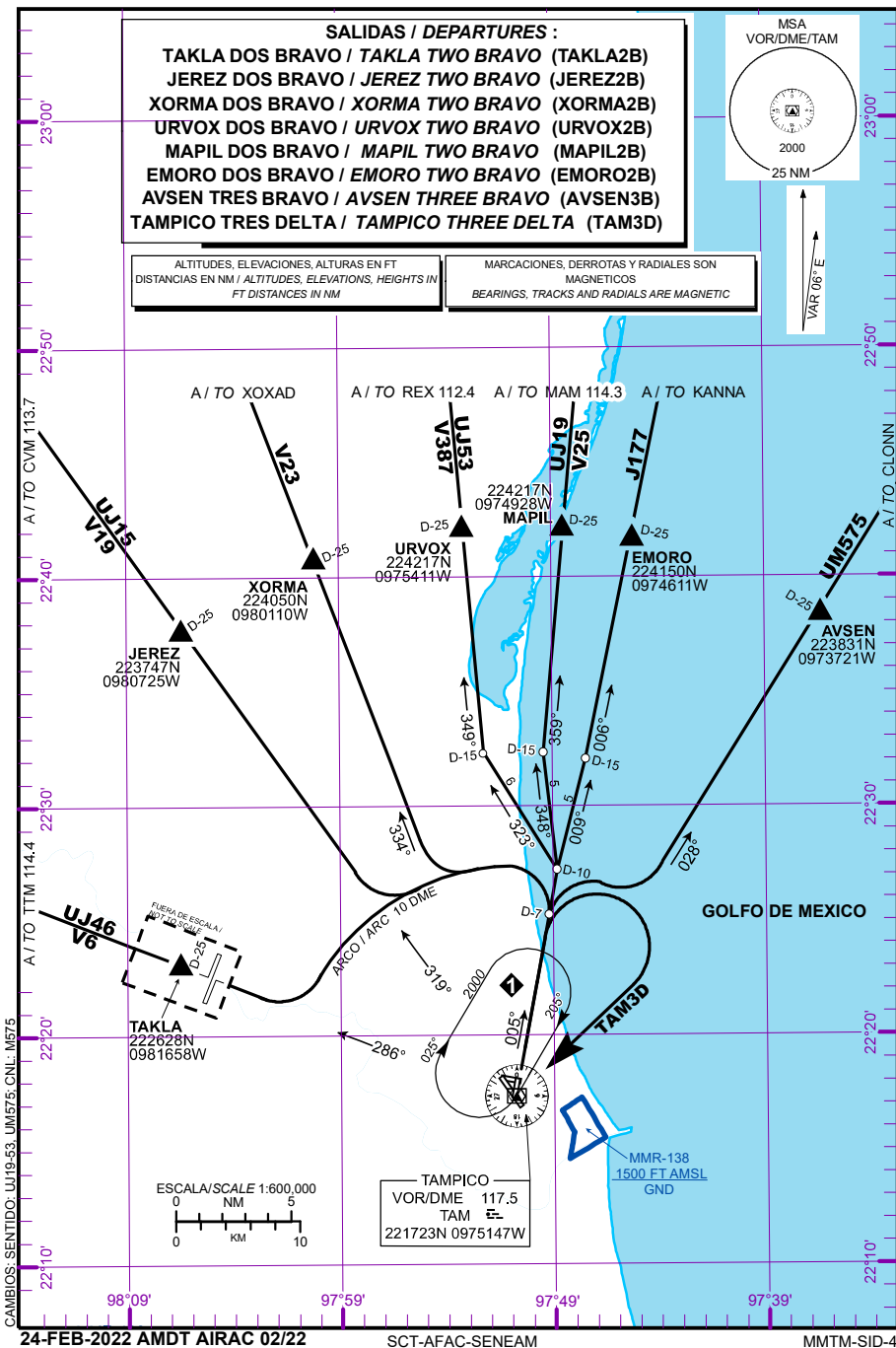
CARTA DE SALIDA
NORMALIZADA VUELO
POR INSTRUMENTOS
STANDARD DEPARTURE CHART
INSTRUMENT
(SID)

TWR
APP
118.3
120.3

ELEVAD 80 FT
VAR 6° E

ALTITUD DE TRANSICION
TRANSITION ALTITUDE
18500

TAMPICO
AEROPUERTO INTL / INTL AIRPORT
GRAL. FRANCISCO JAVIER MINA
DEPARTURE RWY 36



SALIDAS PISTA 36:

SALIDAS: **TAKLA DOS BRAVO** **(TAKLA2B)**
 JEREZ DOS BRAVO **(JEREZ2B)**
 XORMA DOS BRAVO **(XORMA2B)**

ASCIENDA POR **RADIAL 005°** HASTA **D-7**, EFECTUE VIRAJE A LA **IZQUIERDA** Y PROSIGA EN **ARCO 10/DME** HASTA INTERCEPTAR EL RADIAL CORRESPONDIENTE DEL **VOR/DME/TAM** HACIA LOS FIJOS RESPECTIVOS **TAKLA**, **JEREZ** O **XORMA** Y CONTINUE EN RUTA ASIGNADA O INSTRUCCIONES DEL ATC

LA SALIDA **TAKLA DOS BRAVO** REQUIERE UN GRADIENTE MINIMO DE ASCENSO DE **250 FT/NM** HASTA ALCANZAR **10000 FT**

DEPARTURES RWY 36:

DEPARTURES: **TAKLA TWO BRAVO** **(TAKLA2B)**
 JEREZ TWO BRAVO **(JEREZ2B)**
 XORMA TWO BRAVO **(XORMA2B)**

CLIMB VIA **TAM R-005°** TO **D-7 TAM**, THEN TURN **LEFT** AND PROCEED ON THE **TAM 10 DME ARC** TO INTERCEPT THE CORRESPONDING RADIAL FROM **VOR/DME/TAM** TO **TAKLA**, **JEREZ** OR **XORMA** AND CONTINUE ON THE ASSIGNED ROUTE OR ATC INSTRUCTIONS

THE SID **TAKLA TWO BRAVO** REQUIRES A MINIMUM CLIMB GRADIENT OF **250 FT/NM** UNTIL CROSSING **10000 FT**

REGIMEN DE ASCENSO/ CLIMB REGIME

***PDG: PENDIENTE DE DISEÑO DEL PROCEDIMIENTO / PROCEDURE DESIGN GRADIENT**

*PDG VEL (GS) KTS	80	100	120	140	160	180	200
4.11% (FT/MIN)	333	417	500	583	667	750	833

SALIDA: **URVOX DOS BRAVO** **(URVOX2B)**

ASCIENDA POR **RADIAL 005°** HASTA **D-10**, DEL **VOR/DME/TAM** EFECTUE VIRAJE A LA **IZQUIERDA** Y PROSIGA EN **RUMBO 323°** HASTA INTERCEPTAR EL **RADIAL 349°** DEL **VOR/DME/TAM** HACIA EL FIJO **URVOX** Y CONTINUE EN RUTA ASIGNADA O INSTRUCCIONES DEL ATC

DEPARTURE: **URVOX TWO BRAVO** **(URVOX2B)**

CLIMB VIA **TAM R-005°** TO **D-10 TAM**, THEN TURN **LEFT** AND PROCEED ON **323° HEADING**, TO INTERCEPT **TAM R-349°** TO **URVOX** AND CONTINUE ON THE ASSIGNED ROUTE OR ATC INSTRUCTIONS

SALIDA: **MAPIL DOS BRAVO** **(MAPIL2B)**

ASCIENDA POR **RADIAL 005°** HASTA **D-10**, DEL **VOR/DME/TAM** EFECTUE VIRAJE A LA **IZQUIERDA** Y PROSIGA EN **RUMBO 348°** HASTA INTERCEPTAR EL **RADIAL 359°** DEL **VOR/DME/TAM** HACIA EL FIJO **MAPIL** Y CONTINUE EN RUTA ASIGNADA O INSTRUCCIONES DEL ATC

DEPARTURE: **MAPIL TWO BRAVO** **(MAPIL2B)**

CLIMB VIA **TAM R-005°** TO **D-10 TAM**, THEN TURN **LEFT** AND PROCEED ON **348° HEADING**, TO INTERCEPT **TAM R-359°** TO **MAPIL** AND CONTINUE ON THE ASSIGNED ROUTE OR ATC INSTRUCTIONS

SALIDA: **EMORO DOS BRAVO** **(EMORO2B)**

ASCIENDA POR **RADIAL 005°** HASTA **D-10**, DEL **VOR/DME/TAM** EFECTUE VIRAJE A LA **DERECHA** Y PROSIGA EN **RUMBO 009°** HASTA INTERCEPTAR EL **RADIAL 006°** DEL **VOR/DME/TAM** HACIA EL FIJO **EMORO** Y CONTINUE EN RUTA ASIGNADA O INSTRUCCIONES DEL ATC

DEPARTURE: **EMORO TWO BRAVO** **(EMORO2B)**

CLIMB VIA **TAM R-005°** TO **D-10 TAM**, THEN TURN **RIGHT** AND PROCEED ON **009° HEADING**, TO INTERCEPT **TAM R-006°** TO **EMORO** AND CONTINUE ON THE ASSIGNED ROUTE OR ATC INSTRUCTIONS

SALIDA: AVSEN TRES BRAVO (AVSEN3B)

ASCIENDA POR **RADIAL 005°** HASTA **D-7**, EFECTUE VIRAJE A LA **DERECHA** Y PROSIGA EN **ARCO 10 DME** HASTA INTERCEPTAR EL **RADIAL 028°** DEL **VOR/DME/TAM** HACIA EL FIJO **AVSEN** Y CONTINUE EN RUTA ASIGNADA O INSTRUCCIONES DEL ATC

DEPARTURE: AVSEN THREE BRAVO (AVSEN3B)

CLIMB ON **TAM R-005°** TO **D-7 TAM**, TURN **RIGHT** AND PROCEED ON THE **TAM 10 DME ARC** TO INTERCEPT THE **TAM R-028°** TO **AVSEN** AND CONTINUE ON THE ASSIGNED ROUTE OR ATC INSTRUCTIONS

SALIDA: TAMPICO TRES DELTA (TAM3D)

ASCIENDA POR **RADIAL 005°** HASTA **D-7 (EN CASO DE FALLA DEL DME HASTA ALCANZAR 1400 FT)**, EFECTUE VIRAJE DE GOTA A LA **DERECHA** DENTRO DE **10 NM** HACIA EL **VOR/DME/TAM** Y ABANDONELO DE ACUERDO A LA **(1)** ALTITUD MINIMA DE LA RUTA ASIGNADA O INSTRUCCIONES DEL ATC

DEPARTURE: TAMPICO THREE DELTA (TAM3D)

CLIMB VIA **TAM R-005°** TO **D-7 TAM (OR 1400 FT IN CASE OF DME FAILURE)**, THEN TURN **RIGHT** WITHIN **10 NM** TO **VOR/DME/TAM** AND CROSS IT ACCORDING TO THE **(1)** MINIMUM CROSSING ALTITUDE OR ATC INSTRUCTIONS

(1) ALTITUD MINIMA PARA ABANDONAR EL VOR/DME/TAM:

(1) MINIMUM ALTITUDE TO LEAVE THE VOR/DME/TAM:

A/TO	KANNA	J-177	3000
A/TO	CLONN	UM-575	3000
A/TO	CUN	UT-23	3000
A/TO	CME	UT-46	3000
A/TO	AVALI	T-61	3000
A/TO	PAZ	V-23, A-552	3000
A/TO	LEXOR	J-177, UT-103	3000
A/TO	APN	V-19	3000
A/TO	TMN	V-17-47	3000
A/TO	TTM	V-6	4000
A/TO	CVM	V-19	3000
A/TO	XOXAD	V-23	3000
A/TO	REX	V-387	3000
A/TO	MAM	V-25	3000