

AD 2.1 INDICADOR DE LUGAR -.
NOMBRE DEL AERÓDROMO

MMTM - TAMPICO
AEROPUERTO INTERNACIONAL
GRAL. FRANCISCO JAVIER MINA

MMTM AD 2.2 - DATOS GEOGRÁFICOS Y ADMINISTRATIVOS DEL AERÓDROMO

1	Coordenadas del ARP y emplazamiento en el AD:	221723.3587 N 0975151.8921 W en umbral de pista 36
2	Dirección y distancia desde la ciudad:	Dentro de la ciudad
3	Elevación/temperatura de referencia:	24.5 M (80 FT) / 33° C
4	Ondulación Geoidal en AD PSN ELEV:	16.8 M
5	Variación magnética/Cambio anual:	6° E NOV 2008 /
6	Administración: Dirección: Teléfono: Fax: Telex: e-mail:	Aeropuerto de Tampico, S.A. de C.V. Blvd. Adolfo López Mateos No. 1001 Zona Federal, Tampico, Tamps, CP. 89339 01 (833) 478 7000 tampico@oma.aero
7	Tipo de tránsito permitido:	IFR / VFR
8	Observaciones:	NIL

MMTM AD 2.3 - HORAS DE FUNCIONAMIENTO

1	AD:	
2	Aduanas e inmigración:	1230/0330 TSC 1130/0230 TVC LUN – MIE – VIE 1230/0300 TSC 1130/0200 TVC MAR – JUE – SAB – DOM
3	Dependencias de Sanidad:	
4	Oficina de notificación AIS:	1200/0500 TSC 1100/0400 TVC
5	Oficina de notificación ATS (ARO):	1230/0330 TSC 1130/0230 TVC LUN, MIE Y VIE 1230/0300 TSC 1130/0200 TVC MAR, JUE, SAB Y DOM
6	Oficina de notificación MET:	1230/0330 TSC 1130/0230 TVC LUN – MIE – VIE 1230/0300 TSC 1130/0200 TVC MAR – JUE – SAB – DOM
7	ATS:	1230/0330 TSC 1130/0230 TVC LUN, MIE Y VIE 1230/0300 TSC 1130/0200 TVC MAR, JUE, SAB Y DOM
8	Abastecimiento de combustible:	1230/0330 TSC 1130/0230 TVC
9	Servicios de escala:	1230/0330 TSC 1130/0230 TVC LUN, MIE Y VIE 1230/0300 TSC 1130/0200 TVC MAR, JUE, SAB Y DOM
10	Seguridad:	H24
11	Descongelamiento:	NIL
12	Observaciones:	Las extensiones de servicios fuera de horario de operación ordinario, serán autorizadas de acuerdo a lo establecido en el Reglamento de la Ley de Aeropuertos Artículo 91.

MMTM AD 2.4 – SERVICIOS E INSTALACIONES PARA CARGA Y MANTENIMIENTO

1	Instalaciones de manipulación de la carga:	NIL
2	Tipos de combustible/lubricante:	GASAVION 100/130 / TURBOSINA JET A-1
3	Instalaciones/capacidad de abastecimiento:	TURBOSINA JET A-1 2 tanques de 156,000 L GASAVION 100/130 1 tanque de 156,000 L
4	Instalaciones de descongelamiento:	NIL
5	Espacio de hangar para aeronaves visitantes:	NIL
6	Instalaciones para reparación de aeronaves visitantes:	NIL
7	Observaciones:	NIL

MMTM AD 2.5 – INSTALACIONES Y SERVICIOS PARA PASAJEROS

1	Hoteles:	En la ciudad
2	Restaurantes:	Si
3	Transporte:	Taxis
4	Instalaciones y servicios médicos:	Primeros Auxilios y Emergencias Médicas
5	Oficinas Bancarias y de correos:	Cajero Automático
6	Oficina de turismo:	NIL
7	Observaciones:	NIL

MMTM AD 2.6 – SERVICIOS DE SALVAMENTO Y EXTINCIÓN DE INCENDIOS

1	Categoría del AD para la extinción de incendios:	6
2	Equipo de salvamento:	2 unidades de extinción OSHKOSH GLOBAL STRIKER (UE-01), OSHKOSH-TI-1500 (UE-02) 1 unidad de intervención rápida FORD 350 (R-43) 1 unidad cisterna de apoyo FREIGHTLINER (C-01) 1 unidad de traslado FORD (UT-01)
3	Capacidad para retirar aeronaves inutilizadas:	NIL
4	Observaciones:	NIL

MMTM AD 2.7 – DISPONIBILIDAD SEGUN LAS ESTACION DEL AÑO - REMOCION DE OBSTÁCULOS EN LA SUPERFICIE

1	Tipos de equipo de limpieza:	Barredora y un tractor
2	Prioridades de limpieza:	Pista, Calles de Rodaje y Plataformas
3	Observaciones:	NIL

MMTM AD 2.8 – DATOS SOBRE PLATAFORMAS, CALLES DE RODAJE Y EMPLAZAMIENTO/POSICIONES DE VERIFICACIÓN DE EQUIPO

1	Superficie y resistencia de la plataforma:	COMERCIAL: 31,536 M² CONCRETO RIGIDO 57/R/B/X/T GENERAL: 32,468 M² ASPH 31/F/B/X/T
2	Anchura, superficie y resistencia de las calles de rodaje	Rodaje A: 23 M ASPH 63/F/B/X/T Rodaje B: 23 M ASPH 73/F/B/X/T
3	Emplazamiento y elevación ACL:	NIL
4	Puntos de verificación VOR/INS:	NIL
5	Observaciones:	NIL

1	Uso de signos ID en los puestos de aeronaves Líneas de guía TWY y sistemas de guía visual de atraque y estacionamiento de los puestos de aeronaves	Se cuenta con signos ID en cada posición, líneas de entrada a posición, líneas de guía de TWY, líneas de seguridad.
2	Señales y LGT de RWY y TWY:	- Señales de Pista 13-31 y 18-36: Eje, Faja, Umbral, Designador, Zona de Toma de Contacto, Visada. - Señales de Pista 09-27: Eje, Umbral, Designador. - Señales de Rodajes: Eje, Borde, Punto de Espera. - Luces de Pista 13-31: Umbral, Borde de Pista, Plataforma de Viraje, Barra de Ala, Aproximación y Destello. - Luces de Rodaje: Borde de Rodaje.
3	Barras de parada:	NIL
4	Observaciones:	NIL

En las áreas de aproximación/TKOF			En el área de circuito y en el AD		Observaciones
1			2		3
RWY/área afectada	Tipo de obstáculo Elevación Señales y LGT	Coordenadas	Tipo de obstáculo Elevación Señales y LGT	Coordenadas	
a	B	c	a	b	
NIL					

1	Oficina MET asociada:	OSIV (Oficina de Servicios e Información de Vuelo)
2	Horas de servicio: Oficina MET fuera de horario:	1230/0330 TSC 1130/0230 TVC LUN – MIE – VIE 1230/0300 TSC 1130/0200 TVC MAR – JUE – SAB – DOM
3	Oficina responsable de la preparación TAF: Periodos de validez:	CAPMA H24
4	Tipo de pronóstico de aterrizaje: Intervalo de emisión:	NIL
5	Aleccionamiento/consulta proporcionados:	Consulta Personal, Telefónica
6	Documentación de vuelo: Idioma(s) utilizado(s):	METAR, TAF, Avisos Ciclón Tropical, Boletín de Cenizas Volcánicas, SIGMET (WC, WV, WS)
7	Cartas y demás información disponible para aleccionamiento o consulta:	Mapa Análisis de superficie, Mapa Análisis de Presión Constante (1000, 850, 700, 500, 400, 300, 250 y 250MB), Mapa Pronóstico de Vientos y Temperaturas en la altura (FL050, FL100, FL180, FL240, FL300, FL340 y FL390), Mapa Tiempo Significativo, Mapa Tropopausa, Mapa Nivel de Congelación.
8	Equipo suplementario disponible para proporcionar información:	Imágenes de Satélite
9	Dependencias ATS que reciben información:	TWR APP
10	Información adicional (limitación de servicio, etc.):	CAPMA (Centro de Análisis y Pronósticos Meteorológicos Aeronáuticos) H24 Ciudad de México Tel: (55) 5802 8525 y 5802 8520

MMTM AD 2.12 - CARACTERISTICAS FISICAS DE LAS PISTAS					
Designadores NR RWY	BRG GEO y MAG	Dimensiones de RWY (M)	Resistencia (PCN) y superficie de RWY y SWY	Coordenadas THR	Elevación THR y elevación máxima de TDZ de RWY APP precisión
1	2	3	4	5	6
13	144.87 GEO 138.87 MAG	2550 x 45	ASPH PCN 67/F/B/X/T	221807.1510 N 0975226.8324 W	24.5 M (80 FT)
31	324.87 GEO 318.87 MAG	2550 x 45	ASPH PCN 67/F/B/X/T	221659.6366 N 0975135.7916 W	22.7 M (74 FT)
18	190.51 GEO 184.51 MAG	1222 X 30	ASPH PCN 20/F/B/X/T	221802.0239 N 0975144.1782 W	13.8 M 45 FT)
36	010.51 GEO 004.51 MAG	1222 X 30	ASPH PCN 20/F/B/X/T	221723.3588 N 0975151.8922 W	21.6 M (71 FT)
09	099.86 GEO 093.86 MAG	1200 x 30	ASPH PCN 23/F/B/X/T	221809.0474 N 0975223.3352 W	23.4 M (77 FT)
27	279.87 GEO 273.87 MAG	1200 x 30	ASPH PCN 23/F/B/X/T	221802.4163 N 0975142.3719 W	13.3 M (44 FT)
Pendiente de RWY-SWY	Dimensiones SWY (M)	Dimensiones CWY (M)	Dimensiones de franja (M)	OFZ	Observaciones
7	8	9	10	11	12
0.116%	NIL	NIL	2670 X 300	NIL	NIL
0.116%	NIL	NIL	2670 X 300	NIL	NIL
0.523%	NIL	NIL	1342 X 150	NIL	NIL
0.523%	NIL	NIL	1342 X 150	NIL	NIL
0.827%	NIL	NIL	1320 X 100	NIL	NIL
0.827%	NIL	NIL	1320 X 100	NIL	NIL

MMTM AD 2.13 - DISTANCIAS DECLARADAS					
Designador RWY	TORA (M)	TODA (M)	ASDA (M)	LDA (M)	Observaciones
1	2	3	4	5	6
13	2550	2550	2550	2550	NIL
31	2550	2550	2550	2550	
18	1222	1222	1222	1222	NIL
36	1222	1222	1222	1222	
09	1200	1200	1200	1200	NIL
27	1200	1200	1200	1200	

MMTM AD 2.14 - LUCES DE APROXIMACIÓN Y DE PISTA									
Designador RWY	Tipo LGT APCH LEN INTST	Color LGT THR WBAR	PAPI VASIS (MEHT)	LEN, LGT TDZ	Longitud, espaciado, color, INTST LGT eje RWY	Longitud, espaciado, color, INTST LGT borde RWY	Color WBAR LGT extremo RWY	LEN (M) color LGT SWY	Observaciones
1	2	3	4	5	6	7	8	9	10
13	PALS 600 M CAT 1	Verde	HIRL PAPI 3.0° IZQ	NIL	NIL	2550 M 60 M Blanca Variable	Roja	NIL	NIL
31	NIL	NIL	HIRL PAPI 3.0° IZQ	NIL	NIL	2550 M 60 M Blanca Variable	NIL	NIL	NIL

MMTM AD 2.15 - OTROS SISTEMAS DE ILUMINACIÓN Y FUENTE SECUNDARIA DE ENERGÍA ELÉCTRICA		
1	Emplazamiento, características y horas de funcionamiento ABN/IBN:	Techo de Torre de Control L802A AC 150/5342-12 LUN-MIE-VIE 1230/0330 TSC 1130/0230 TVC MAR-JUE-SAB-DOM 1230/0300 TSC 1130/0200 TVC
2	Emplazamiento WDI y LGT:	1 cerca de THR 13 Iluminado 1 cerca de THR 31 Iluminado 1 entre TWY B y THR 36 Iluminado 1 cerca de THR 09 NO Iluminado 1 cerca de THR 18 NO Iluminado
3	Luces de borde y eje de TWY:	Luces de borde azules / NIL
4	Fuente auxiliar de energía/tiempo de conmutación:	Planta de Sistemas de Ayudas Visuales Planta del Edificio Terminal Planta del Edificio de Av. General 8 a 10 segundos
5	Observaciones:	NIL

MMTM AD 2.16 - ZONA DE ATERRIZAJE PARA HELICÓPTEROS		
1	Coordenadas TLOF o THR de FATO:	NIL
2	Elevación de TLOF y/o FATO M/FT:	
3	Dimensiones, superficie, resistencia, señales de las pareas TLOF y FATO:	
4	BRG geográficas y MAG de FATO:	
5	Distancia declarada disponible:	
6	Luces APP y FATO:	
7	Observaciones:	Se cuenta con 3 posiciones que prestan servicio a las aeronaves de ala rotativa.

MMTM AD 2.17 - ESPACIO AÉREO DELOS SERVICIOS DE TRÁNSITO AÉREO		
1	Designación y límites laterales:	CTR Tampico circulo de 13 NM de radio con centro en el ARP
2	Límites verticales:	GND / 2500 FT AMSL
3	Clasificación del espacio aéreo:	D
4	Distintivo de llamada de la dependencia ATS. Idioma(s):	Torre Tampico Español / Ingles
5	Altitud de transición:	18500 FT AMSL
6	Observaciones:	NIL

MMTM AD 2.18 – INSTALACIONES DE COMUNICACION DE LOS SERVICIOS DE TRÁNSITO AÉREO					
Designación del servicio	Distintivo de llamada	Frecuencia	Horas de funcionamiento		Observaciones
1	2	3	4		5
TWR	Torre Tampico	118.30 MHZ	LUN-MIE-VIE 1230/0330 TSC MAR-JUE-SAB-DOM 1230/0300 TSC	LUN-MIE-VIE 1130/0230 TVC MAR-JUE-SAB-DOM 1130/0200 TVC	NIL
APP	Aproximación Tampico	120.30 MHZ	LUN-MIE-VIE 1230/0330 TSC MAR-JUE-SAB-DOM 1230/0300 TSC	LUN-MIE-VIE 1130/0230 TVC MAR-JUE-SAB-DOM 1130/0200 TVC	NIL
FPQ	Información de Vuelo Tampico	122.45 MHZ	LUN-MIE-VIE 1230/0330 TSC MAR-JUE-SAB-DOM 1230/0300 TSC	LUN-MIE-VIE 1130/0230 TVC MAR-JUE-SAB-DOM 1130/0200 TVC	Plan de Vuelo Grabado Tel: (833) 228 74 28

AD 2.19 - RADIOAYUDAS PARA LA NAVEGACIÓN Y EL ATERRIZAJE

Tipo de ayuda, CAT de ILS (Para VOR/ILS, se indica VAR)	ID	Frecuencia	Horas de funcionamiento	Coordenadas del emplazamiento de la antena transmisora	Elevación de la antena transmisora del DME	Observaciones
1	2	3	4	5	6	7
VOR/DME 6° E NOV 2008	TAM	117.5 MHZ	H24	221722.57N 0975146.88W	19.67 M	100W
ILS/DME						Angulo: 3.0 DEG RDH: 15 M (50 FT) Altura de intersección DH: 200 FT FAF: 1321 FT
LOC 6° E NOV 2008	ITAM	109.3 MHZ	H24	221651.23N 0975129.44W	22.59 M	
GP		332.9 MHZ		221801.56N 0975215.72W	21.99 M	

PLANO DE AERODROMO
AERODROME CHART
22 17 23.3587 N 097 51 51.8921 W
ELEV AD 24.5 M

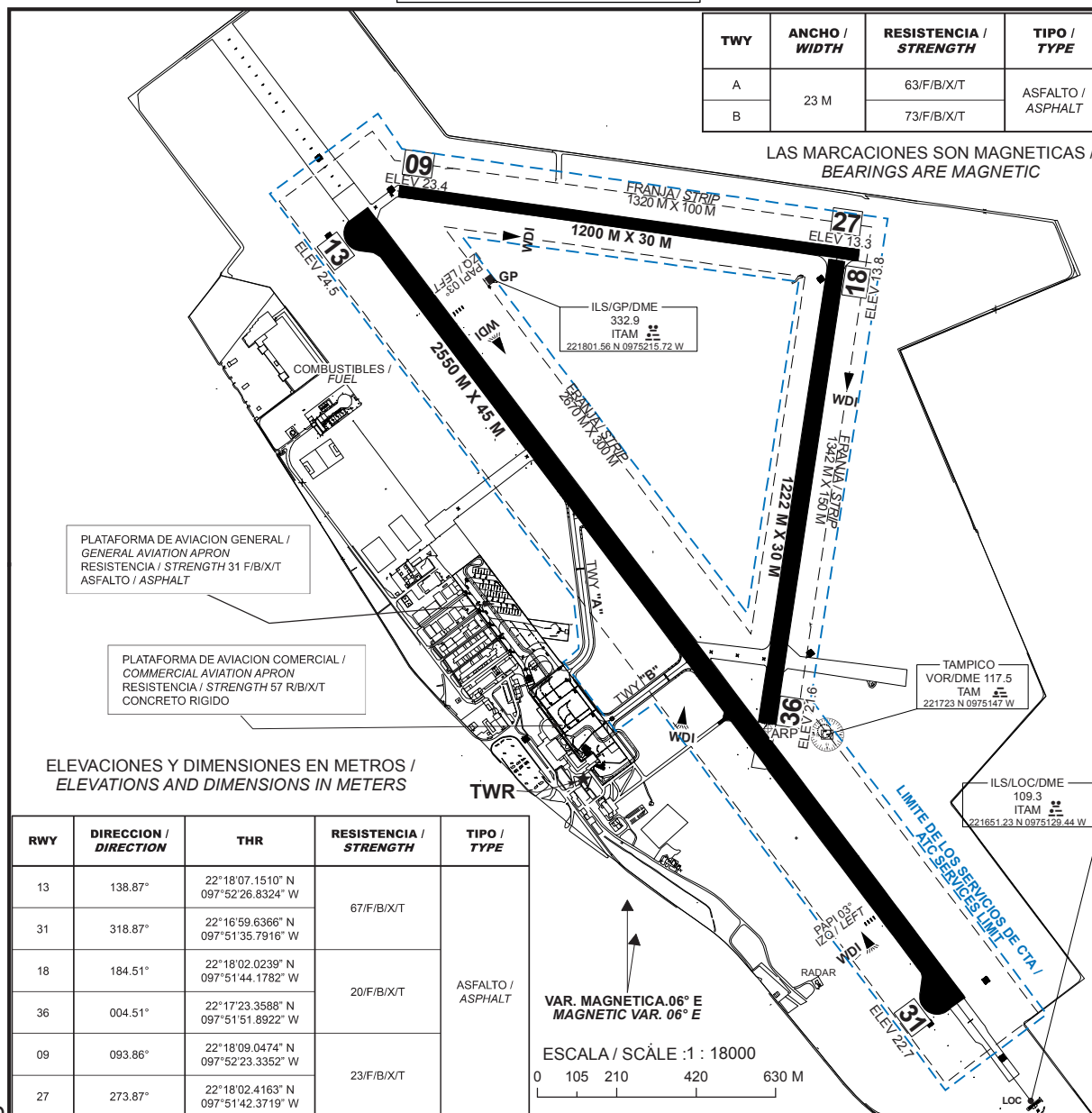
TWR 118.3
APP 120.3
VOR/DME 117.5
ILS/DME 109.3
FPO 122.45
AFTN - MMTM

TAMPICO
AEROPUERTO INTL.
INTL. AIRPORT

GRAL. FRANCISCO JAVIER MINA

TWY	ANCHO / WIDTH	RESISTENCIA / STRENGTH	TIPO / TYPE
A	23 M	63/F/B/X/T	ASFALTO / ASPHALT
B		73/F/B/X/T	

LAS MARCACIONES SON MAGNETICAS /
BEARINGS ARE MAGNETIC



ELEVACIONES Y DIMENSIONES EN METROS /
ELEVATIONS AND DIMENSIONS IN METERS

RWY	DIRECCION / DIRECTION	THR	RESISTENCIA / STRENGTH	TIPO / TYPE
13	138.87°	22°18'07.1510" N 097°52'26.8324" W	67/F/B/X/T	ASFALTO / ASPHALT
31	318.87°	22°16'59.6366" N 097°51'35.7916" W		
18	184.51°	22°18'02.0239" N 097°51'44.1782" W	20/F/B/X/T	

MINIMOS METEOROLOGICOS / METEOROLOGICAL MINIMUMS
TECHO EN FT Y VISIBILIDAD EN SM / CEILING IN FT AND VISIBILITY IN SM

EQUIPO / AIRCRAFT	DESPEGUE / TAKE OFF			ALTERNO MINIMOS / ALTERNATE MINIMUMS	
	DIA Y NOCHE/ DAY AND NIGHT	DIA/DAY	DIA/DAY		
	RWY 13/31	18/36	RWY 09/27	APP ILS 600-2 (3200 M)	OTRAS APP 800-2 (3200 M)
1 Y 2 MOTORES/ 1 AND 2 ENGINES	1 (1600M)		VFR		
3 O MAS MOTORES 3 OR MORE ENGINES	1/2 (800M)				

NOTAS / REMARKS:

ESTACIONAMIENTO Y PERNOCTA EXCLUSIVAMENTE PARA AVIONES DE TURBINA, EN PLATAFORMA PRINCIPAL Y LA TERMINACION DEL EDIFICIO HACIA EL NORTE, **PROHIBIENDOSE** ESTACIONARSE EN LA PARTE TRASERA DE LA ISLETA, **CARGA DE COMBUSTIBLE PARA AVIONES DE PISTON**, ESTACIONAMIENTO EN PLATAFORMA PRINCIPAL SOLO PARA CARGA Y DESCARGA DE PASAJEROS / **PARKING AND OVERNIGHT EXCLUSIVE FOR TURBINE AIRCRAFT AT MAIN APRON AND AT THE END OF THE BUILDING TOWARDS THE NORTH, IT IS FORBIDDEN TO PARK AT THE BACK PART OF THE FUEL ISLAND, TO LOAD FUEL FOR PISTON AIRCRAFT, PARKING AT THE MAIN APRON FOR PASSENGER LOAD OR UNLOAD ONLY.**

MANTENER 1000 FT SOBRE LA REFINERIA / MAINTAIN 1000 FT ABOVE THE REFINERY

TRABAJOS DE DESYERBE **(EVENTUALES)** EN FRANJAS DE SEGURIDAD DEL AREA DE MOVIMIENTO. / **EVENTUAL WEEDING AT SAFETY STRIPS OF THE MOVEMENT AREA**

PRECAUCION, CRUCE DE AVES POR LAS TRAYECTORIAS DE LAS PISTAS / **CAUTION, FLOCK OF BIRDS CROSSING THE RUNWAYS' TRACKS.**

PLANO DE ESTACIONAMIENTO Y ATRAQUE DE AERONAVES/
AIRCRAFT PARKING/DOCKING CHART

ELEV AD 24.5 M

TWR
APP

118.3
120.3

TAMPICO
AEROPUERTO INTL. /
INTL. AIRPORT

GRAL. FRANCISCO JAVIER MINA

ELEVACIONES Y DIMENSIONES EN METROS /
ELEVATIONS AND DIMENSIONS IN METERS

LAS MARCACIONES SON MAGNETICAS /
BEARINGS ARE MAGNETIC

TWY "B"

RWY 13/31

TWY "A"

LIMITE DE LOS SERVICIOS DE CTA /
ATC SERVICES LIMIT

TERMINAL

TWR

TWY	ANCHO / WIDTH	RESISTENCIA / STRENGTH	TIPO / TYPE
A	23 M	63/F/B/X/T	ASFALTO / ASPHALT
B		73/F/B/X/T	

VAR. MAGNETICA 6° E
MAGNETIC VAR. 6° E

ESCALA / SCALE : 1 : 2000

0 20 40 60 M

CAMBIOS/ CHANGES: SIMBOLOGIA / SYMBOLS

**COORDENADAS INS DE PUESTOS DE ESTACIONAMIENTO DE AERONAVES AVIACION COMERCIAL /
COORDINATES INS, FOR AIRCRAFT STANDS, COMMERCIAL AVIATION**

POSICION/ POSITION	LAT (N)	LONG (W)
1	22° 17' 20.59"	097° 52' 06.83"
	22° 17' 20.58"	097° 52' 06.67"
	22° 17' 20.58"	097° 52' 06.60"
1A	22° 17' 21.31"	097° 52' 07.16"
	22° 17' 21.47"	097° 52' 06.91"
	22° 17' 21.51"	097° 52' 06.85"
2	22° 17' 22.01"	097° 52' 08.69"
	22° 17' 22.06"	097° 52' 08.64"
	22° 17' 22.10"	097° 52' 08.59"
	22° 17' 22.15"	097° 52' 08.55"
3	22° 17' 23.81"	097° 52' 09.89"
	22° 17' 23.85"	097° 52' 09.83"
	22° 17' 23.90"	097° 52' 09.76"
3A	22° 17' 25.11"	097° 52' 09.70"
	22° 17' 25.00"	097° 52' 09.62"
3B	22° 17' 24.58"	097° 52' 10.52"
	22° 17' 24.47"	097° 52' 10.43"
4	22° 17' 26.34"	097° 52' 11.74"
	22° 17' 26.39"	097° 52' 11.66"
	22° 17' 26.44"	097° 52' 11.58"
4A	22° 17' 27.16"	097° 52' 11.25"
	22° 17' 27.05"	097° 52' 11.17"
4B	22° 17' 26.62"	097° 52' 12.06'
	22° 17' 26.51"	097° 52' 11.98'

PLANO DE ESTACIONAMIENTO Y ATRAQUE DE AERONAVES/
AIRCRAFT PARKING/DOCKING CHART

ELEV AD 24.5 M

TWR
APP

118.3
120.3

TAMPICO

AEROPUERTO INTL. /
INTL. AIRPORT

GRAL. FRANCISCO JAVIER MINA

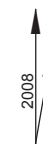
RWY 13/31

LIMITE DE LOS SERVICIOS DE CTA /
ATC SERVICES LIMIT

TWY "A"

ELEVACIONES Y DIMENSIONES EN METROS /
ELEVATIONS AND DIMENSIONS IN METERS

LAS MARCACIONES SON MAGNETICAS /
BEARINGS ARE MAGNETIC



VAR. MAGNETICA 6° E
MAGNETIC VAR. 6° E

ESCALA / SCALE : 1 : 2000

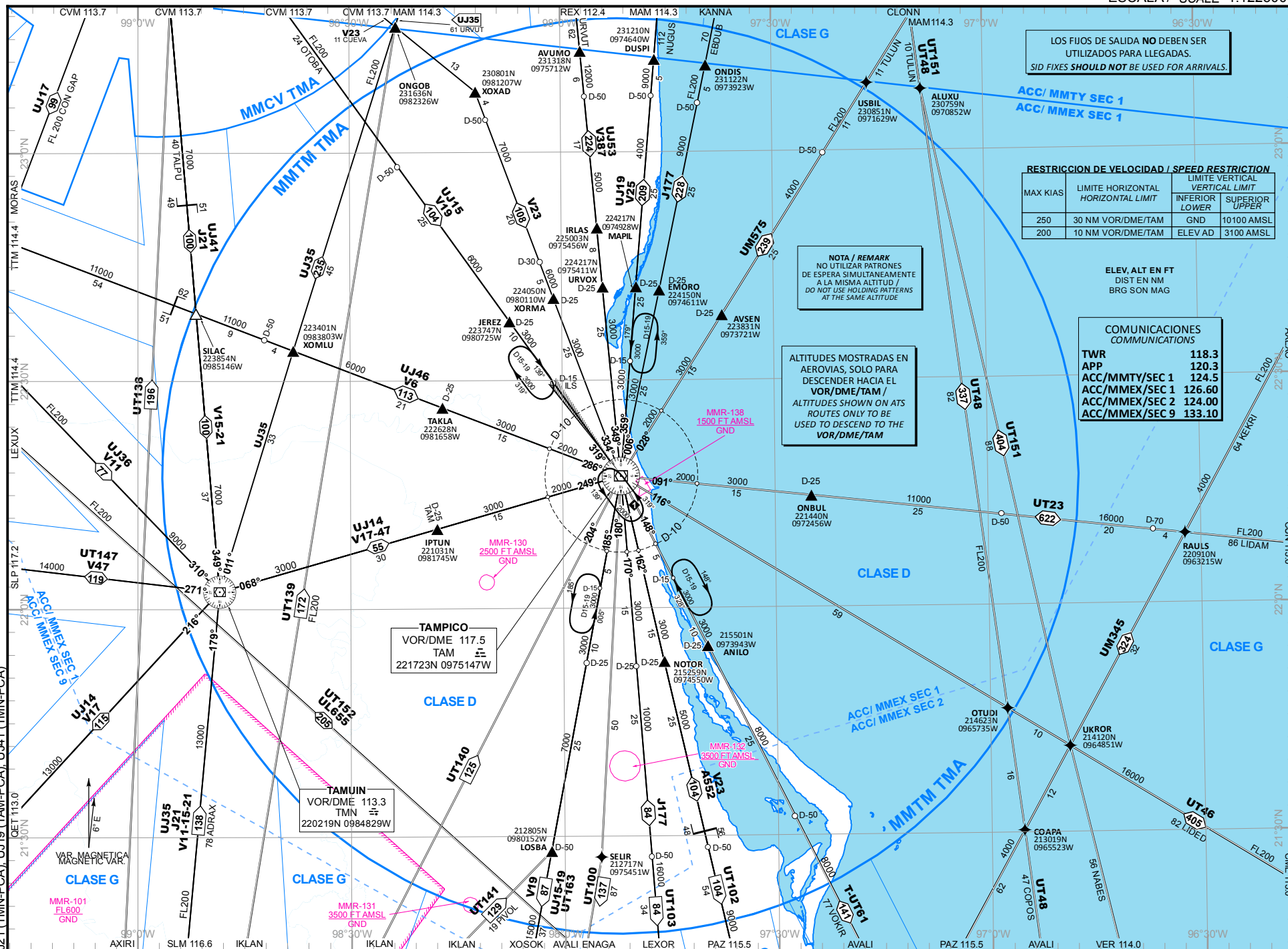
0 20 40 60 M

CAMBIOS/ CHANGES: SIMBOLOGIA / SYMBOLS

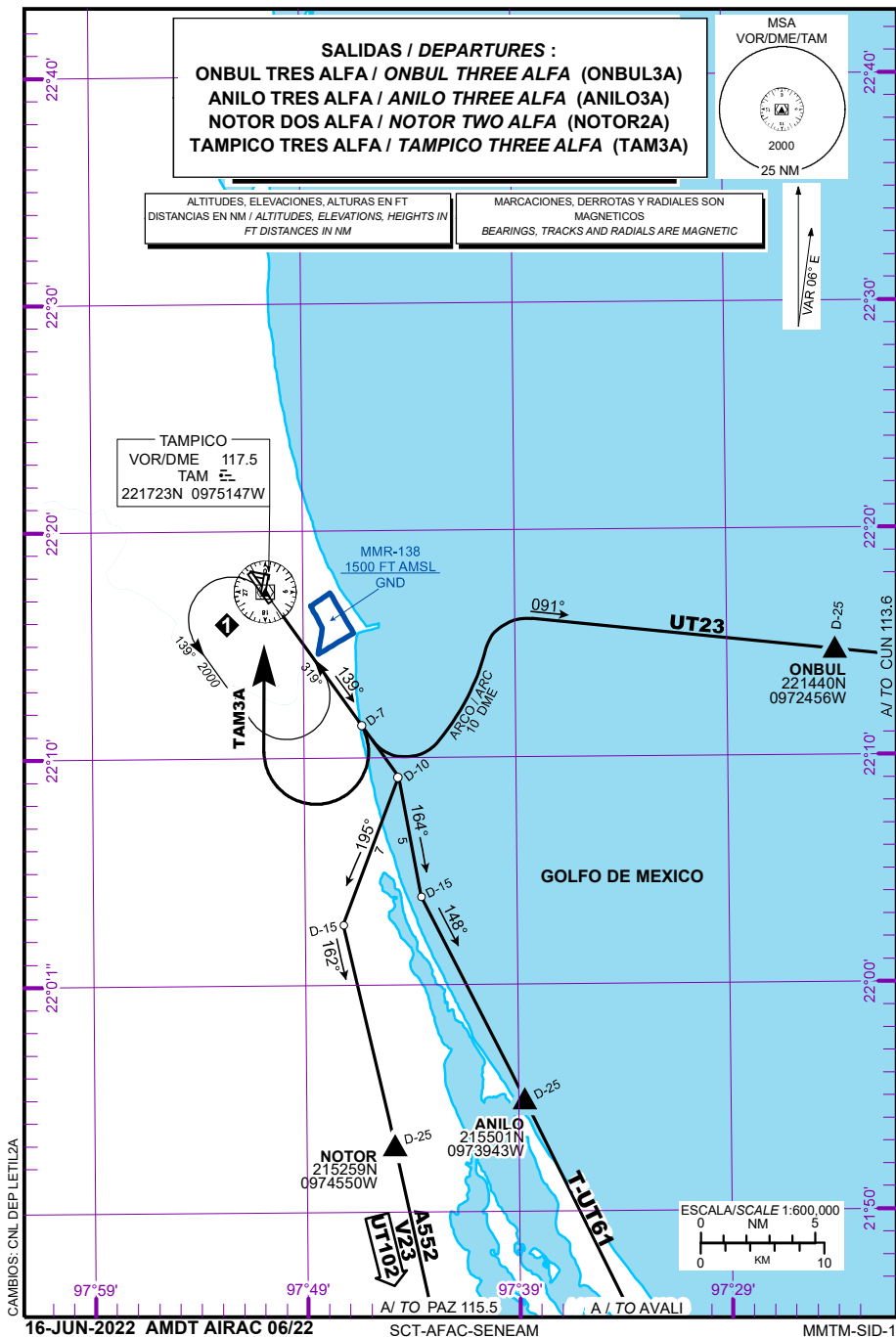
COORDENADAS INS DE PUESTOS DE ESTACIONAMIENTO DE AERONAVES AVIACION GENERAL /
COORDINATES INS, FOR AIRCRAFT STANDS, GENERAL AVIATION

POSICION/ POSITION	LAT (N)	LONG (W)
21	22° 17' 31.68"	097° 52' 12.83"
22	22° 17' 31.67"	097° 52' 13.87"
24	22° 17' 35.20"	097° 52' 16.62"
25	22° 17' 35.12"	097° 52' 16.11"
26	22° 17' 35.04"	097° 52' 15.59"
27	22° 17' 33.56"	097° 52' 15.55"
28	22° 17' 34.95"	097° 52' 15.07"
29	22° 17' 33.48"	097° 52' 15.03"
30	22° 17' 33.39"	097° 52' 14.51"
31	22° 17' 33.31"	097° 52' 14.00"
32	22° 17' 37.15"	097° 52' 17.64"
33	22° 17' 37.06"	097° 52' 17.13"
34	22° 17' 35.59"	097° 52' 17.08"
35	22° 17' 36.98"	097° 52' 16.61"
36	22° 17' 35.51"	097° 52' 16.56"
37	22° 17' 35.43"	097° 52' 16.05"
38	22° 17' 35.34"	097° 52' 15.53"

CAMBIO: SENTIDO V11-19, UJ15-35; V15-21 (SLIM-TMN), J21 (SLIM-TMN), UJ19 (TAM-XOSOK); CNL VOR/DME/PCA; LETIL; V15-21 (TMN-PCA), V25 (TAM-PCA), J21 (TMN-PCA), UJ19 (TAM-PCA), UJ41 (TMN-PCA)



TAMPICO
AEROPUERTO INTL / INTL AIRPORT
GRAL.FRANCISCO JAVIER MINA
DEPARTURE RWY 13



SALIDAS PISTA 13:**SALIDA: ONBUL TRES ALFA (ONBUL3A)**

ASCIENDA POR **RADIAL 139°** HASTA **D-7**, EFECTUE VIRAJE A LA **IZQUIERDA** Y PROSIGA EN **ARCO 10 DME** HASTA INTERCEPTAR EL **RADIAL 091°** DEL **VOR/DME/TAM** HACIA EL FIJO **ONBUL** Y CONTINUE EN RUTA ASIGNADA O INSTRUCCIONES DEL ATC

SALIDA: ANILO TRES ALFA (ANILO3A)

ASCIENDA POR **RADIAL 139°** HASTA **D-10**, DEL **VOR/DME/TAM** EFECTUE VIRAJE A LA **DERECHA** Y PROSIGA EN **RUMBO 164°** HASTA INTERCEPTAR EL **RADIAL 148°** DEL **VOR/DME/TAM** HACIA EL FIJO **ANILO** Y CONTINUE EN RUTA ASIGNADA O INSTRUCCIONES DEL ATC

SALIDA: NOTOR DOS ALFA (NOTOR2A)

ASCIENDA POR **RADIAL 139°** HASTA **D-10**, DEL **VOR/DME/TAM** EFECTUE VIRAJE A LA **DERECHA** Y PROSIGA EN **RUMBO 195°** HASTA INTERCEPTAR EL **RADIAL 162°** DEL **VOR/DME/TAM** HACIA EL FIJO **NOTOR** Y CONTINUE EN RUTA ASIGNADA O INSTRUCCIONES DEL ATC

SALIDA: TAMPICO TRES ALFA (TAM3A)

ASCIENDA POR **RADIAL 139°** HASTA **D-7 (EN CASO DE FALLA DEL DME HASTA ALCANZAR 1400 FT)**, EFECTUE VIRAJE DE GOTA A LA **DERECHA** DENTRO DE **10 NM** HACIA EL **VOR/DME/TAM** Y ABANDONELO DE ACUERDO A LA **(1)** ALTITUD MINIMA DE LA RUTA ASIGNADA O INSTRUCCIONES DEL ATC

DEPARTURES RWY 13:**DEPARTURE: ONBUL THREE ALFA (ONBUL3A)**

CLIMB ON **TAM R-139°** TO **D-7 TAM**, TURN **LEFT** AND PROCEED ON THE **TAM 10 DME ARC** TO INTERCEPT THE **TAM R-091°** TO **ONBUL** AND CONTINUE ON THE ASSIGNED ROUTE OR ATC INSTRUCTIONS

DEPARTURE: ANILO THREE ALFA (ANILO3A)

CLIMB VIA **TAM R-139°** TO **D-10 TAM**, THEN TURN **RIGHT** AND PROCEED ON **164° HEADING**, TO INTERCEPT **TAM R-148°** TO **ANILO** AND CONTINUE ON THE ASSIGNED ROUTE OR ATC INSTRUCTIONS

DEPARTURE: NOTOR TWO ALFA (NOTOR2A)

CLIMB VIA **TAM R-139°** TO **D-10 TAM**, THEN TURN **RIGHT** AND PROCEED ON **195° HEADING**, TO INTERCEPT **TAM R-162°** TO **NOTOR** AND CONTINUE ON THE ASSIGNED ROUTE OR ATC INSTRUCTIONS

DEPARTURE: TAMPICO THREE ALFA (TAM3A)

CLIMB VIA **TAM R-139°** TO **D-7 TAM (OR 1400 FT IN CASE OF DME FAILURE)**, THEN TURN **RIGHT** WITHIN **10 NM** TO **VOR/DME/TAM** AND CROSS IT ACCORDING TO THE **(1)** MINIMUM CROSSING ALTITUDE OR ATC INSTRUCTIONS

(1) ALTITUD MINIMA PARA ABANDONAR EL VOR/DME/TAM:**(1) MINIMUM ALTITUDE TO LEAVE THE VOR/DME/TAM:**

A/TO	KANNA	J-177	3000
A/TO	CLONN	UM-575	3000
A/TO	CUN	UT-23	3000
A/TO	CME	UT-46	3000
A/TO	AVALI	UT-61	3000
A/TO	PAZ	UT-102	3000
A/TO	LEXOR	J-177, UT-103	3000
A/TO	APN	UJ-15-19	3000
A/TO	TMN	UJ-14	3000
A/TO	TTM	UJ-46	4000
A/TO	CVM	UJ-15	3000
A/TO	XOXAD	V-23	3000
A/TO	REX	V-387	3000
A/TO	MAM	V-25	3000

(1) ALTITUD MINIMA PARA ABANDONAR EL VOR/DME/TAM:

(1) MINIMUM ALTITUDE TO LEAVE THE VOR/DME/TAM:

A/TO	KANNA		J-177	3000
A/TO	CLONN		UM-575	3000
A/TO	CUN		UT-23	3000
A/TO	CME		UT-46	3000
A/TO	AVALI	T-61	UT-61	3000
A/TO	PAZ	V-23, A-552	UT-102	3000
A/TO	LEXOR		J-177, UT-103	3000
A/TO	APN	V-19	UJ-15	3000
A/TO	PCA	V-25	UJ-19	4000
A/TO	TMN	V-17-47	UJ-14	3000
A/TO	TTM	V-6	UJ-46	4000
A/TO	CVM	V-19	UJ-15	3000
A/TO	XOXAD	V-23		3000
A/TO	REX	V-387	UJ-53	3000
A/TO	MAM	V-25	UJ-19	3000

CARTA DE SALIDA
NORMALIZADA VUELO
POR INSTRUMENTOS
STANDARD DEPARTURE CHART
INSTRUMENT
(SID)

TWR
APP 118.3
120.3

ELEV AD 80 FT
VAR 6° E

ALTITUD DE TRANSICION
TRANSITION ALTITUDE
18500

TAMPICO
AEROPUERTO INTL / INTL AIRPORT
GRAL. FRANCISCO JAVIER MINA
DEPARTURE RWY 18

SALIDAS / DEPARTURES :
ONBUL TRES BRAVO / ONBUL THREE BRAVO (ONBUL3B)
ANILO TRES BRAVO / ANILO THREE BRAVO (ANILO3B)
NOTOR DOS BRAVO / NOTOR TWO BRAVO (NOTOR2B)
IPTUN DOS ALFA / IPTUN TWO ALFA (IPTUN2A)
TAMPICO TRES BRAVO / TAMPICO THREE BRAVO (TAM3B)



ALTITUDES, ELEVACIONES, ALTURAS EN FT
DISTANCIAS EN NM / ALTITUDES, ELEVATIONS, HEIGHTS IN
FT DISTANCES IN NM

MARCACIONES, DERROTAS Y RADIALES SON
MAGNETICOS
BEARINGS, TRACKS AND RADIALS ARE MAGNETIC



TAMPICO
VOR/DME 117.5
TAM
221723N 0975147W

MMR-138
1500 FT AMSL
GND

UT23
ONBUL
221440N
0972456W

A / TO TMN 113.3

UJ14
V17.47

IPTUN
221031N
0981745W

MMR-130
2500 FT AMSL
GND

ESCALA/SCALE 1:600,000
0 5 10
NM
0 5 10
KM

NOTOR
215259N
0974550W

UT102
V23
AS52

ANILO
215501N
0973943W

TUT61

CAMBIO: CNL DEP LET L2B

16-JUN-2022 AMDT AIRAC 06/22

SCT-AFAC-SENEAM

MMTM-SID-2

SALIDAS PISTA 18:

SALIDAS: **ONBUL TRES BRAVO** **(ONBUL3B)**
 ANILO TRES BRAVO **(ANILO3B)**
 NOTOR DOS BRAVO **(NOTOR2B)**

ASCIENDA POR **RADIAL 185°** HASTA **D-7**, EFECTUE VIRAJE A LA **IZQUIERDA** Y PROSIGA EN **ARCO 10/DME** HASTA INTERCEPTAR EL RADIAL CORRESPONDIENTE DEL **VOR/DME/TAM** HACIA LOS FIJOS RESPECTIVOS **ONBUL**, **ANILO** O **NOTOR** Y CONTINUE EN RUTA ASIGNADA O INSTRUCCIONES DEL ATC

SALIDA: **IPTUN DOS ALFA** **(IPTUN2A)**

ASCIENDA POR **RADIAL 185°** HASTA **D-7**, EFECTUE VIRAJE A LA **DERECHA** Y PROSIGA EN **ARCO 10 DME** HASTA INTERCEPTAR EL **RADIAL 249°** DEL **VOR/DME/TAM** HACIA EL FIJO **IPTUN** Y CONTINUE EN RUTA ASIGNADA O INSTRUCCIONES DEL ATC

SALIDA: **TAMPICO TRES BRAVO** **(TAM3B)**

ASCIENDA POR **RADIAL 185°** HASTA **D-7 (EN CASO DE FALLA DEL DME HASTA ALCANZAR 1500 FT)**, EFECTUE VIRAJE DE GOTA A LA **DERECHA** DENTRO DE **10 NM** HACIA EL **VOR/DME/TAM** Y ABANDONELO DE ACUERDO A LA **(1)** ALTITUD MINIMA DE LA RUTA ASIGNADA O INSTRUCCIONES DEL ATC

DEPARTURES RWY 18:

DEPARTURES: **ONBUL THREE BRAVO** **(ONBUL3B)**
 ANILO THREE BRAVO **(ANILO3B)**
 NOTOR TWO BRAVO **(NOTOR2B)**

CLIMB VIA **TAM R-185°** TO **D-7 TAM**, THEN TURN **LEFT** AND PROCEED ON THE **TAM 10 DME ARC** TO INTERCEPT THE CORRESPONDING RADIAL FROM **VOR/DME/TAM** TO **ONBUL**, **ANILO** OR **NOTOR** AND CONTINUE ON THE ASSIGNED ROUTE OR ATC INSTRUCTIONS

DEPARTURE: **IPTUN TWO ALFA** **(IPTUN2A)**

CLIMB ON **TAM R-185°** TO **D-7 TAM**, TURN **RIGHT** AND PROCEED ON THE **TAM 10 DME ARC** TO INTERCEPT THE **TAM R-249°** TO **IPTUN** AND CONTINUE ON THE ASSIGNED ROUTE OR ATC INSTRUCTIONS

DEPARTURE: **TAMPICO THREE BRAVO** **(TAM3B)**

CLIMB VIA **TAM R-185°** TO **D-7 TAM (OR 1500 FT IN CASE OF DME FAILURE)**, THEN TURN **RIGHT** WITHIN **10 NM** TO **VOR/DME/TAM** AND CROSS IT ACCORDING TO THE **(1)** MINIMUM CROSSING ALTITUDE OR ATC INSTRUCTIONS

(1) ALTITUD MINIMA PARA ABANDONAR EL VOR/DME/TAM:

(1) MINIMUM ALTITUDE TO LEAVE THE VOR/DME/TAM:

A/TO	KANNA	J-177	3000
A/TO	CLONN	UM-575	3000
A/TO	CUN	UT-23	3000
A/TO	CME	UT-46	3000
A/TO	AVALI	T-61	3000
A/TO	PAZ	V-23, A-552	3000
A/TO	LEXOR	UT-102	3000
A/TO	APN	J-177, UT-103	3000
A/TO	TMN	V-19	3000
A/TO	TTM	V-17-47	3000
A/TO	CVM	V-6	4000
A/TO	XOXAD	V-19	3000
A/TO	REX	V-23	3000
A/TO	MAM	V-387	3000
		V-25	3000

(1) ALTITUD MINIMA PARA ABANDONAR EL VOR/DME/TAM:

(1) MINIMUM ALTITUDE TO LEAVE THE VOR/DME/TAM:

A/TO	KANNA		J-177	3000
A/TO	CLONN		UM-575	3000
A/TO	CUN		UT-23	3000
A/TO	CME		UT-46	3000
A/TO	AVALI	T-61	UT-61	3000
A/TO	PAZ	V-23, A-552	UT-102	3000
A/TO	LEXOR		J-177, UT-103	3000
A/TO	APN	V-19	UJ-15	3000
A/TO	PCA	V-25	UJ-19	4000
A/TO	TMN	V-17-47	UJ-14	3000
A/TO	TTM	V-6	UJ-46	4000
A/TO	CVM	V-19	UJ-15	3000
A/TO	XOXAD	V-23		3000
A/TO	REX	V-387	UJ-53	3000
A/TO	MAM	V-25	UJ-19	3000

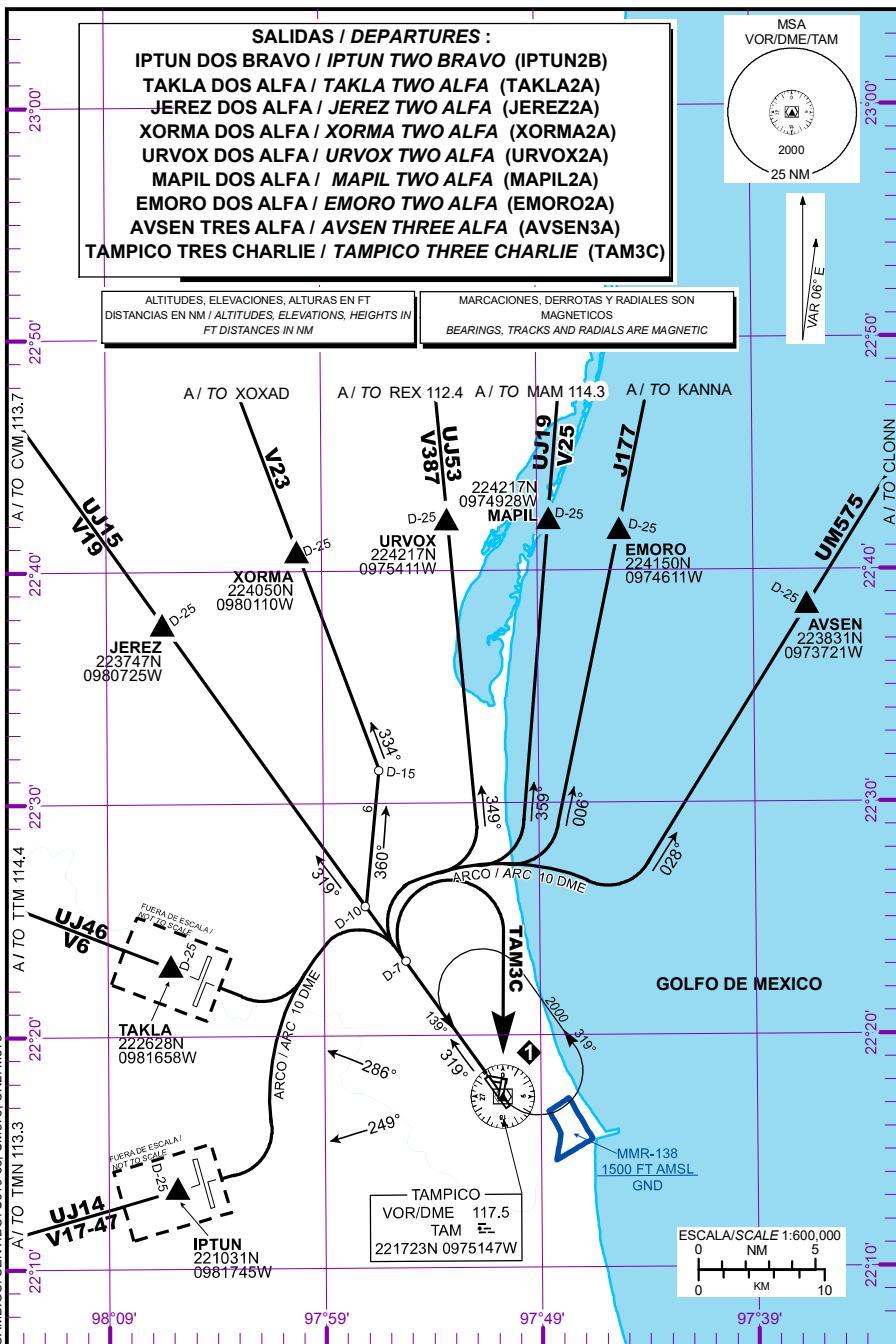
CARTA DE SALIDA
NORMALIZADA VUELO
POR INSTRUMENTOS
STANDARD DEPARTURE CHART
INSTRUMENT
(SID)

TWR	118.3
APP	120.3

ELEV AD 80 FT
VAR 6° E

ALTITUD DE TRANSICION
TRANSITION ALTITUDE
18500

TAMPICO
AEROPUERTO INTL / INTL AIRPORT
GRAL. FRANCISCO JAVIER MINA
DEPARTURE RWY 31



SALIDAS PISTA 31:

SALIDAS: IPTUN DOS BRAVO (IPTUN2B)
TAKLA DOS ALFA (TAKLA2A)

ASCIENDA POR **RADIAL 319°** HASTA **D-7**, EFECTUE VIRAJE A LA **IZQUIERDA** Y PROSIGA EN **ARCO 10/DME** HASTA INTERCEPTAR EL RADIAL CORRESPONDIENTE DEL **VOR/DME/TAM** HACIA LOS FIJOS RESPECTIVOS **IPTUN** O **TAKLA** Y CONTINUE EN RUTA ASIGNADA O INSTRUCCIONES DEL ATC

LA SALIDA **TAKLA DOS ALFA** REQUIERE UN GRADIENTE MINIMO DE ASCENSO DE **250 FT/NM** HASTA ALCANZAR **10000 FT**

DEPARTURES RWY 31:

DEPARTURES: IPTUN TWO BRAVO (IPTUN2B)
TAKLA TWO ALFA (TAKLA2A)

CLIMB VIA **TAM R-319°** TO **D-7 TAM**, THEN TURN **LEFT** AND PROCEED ON THE **TAM 10 DME ARC** TO INTERCEPT THE CORRESPONDING RADIAL FROM **VOR/DME/TAM** TO **IPTUN** OR **TAKLA** AND CONTINUE ON THE ASSIGNED ROUTE OR ATC INSTRUCTIONS

THE SID **TAKLA TWO ALFA** REQUIRES A MINIMUM CLIMB GRADIENT OF **250 FT/NM** UNTIL CROSSING **10000 FT**

REGIMEN DE ASCENSO/ CLIMB REGIME

*PDG: PENDIENTE DE DISEÑO DEL PROCEDIMIENTO / PROCEDURE DESIGN GRADIENT

*PDG VEL (GS) KTS	80	100	120	140	160	180	200
4.11% (FT/MIN)	333	417	500	583	667	750	833

SALIDA: JEREZ DOS ALFA (JEREZ2A)

ASCIENDA POR **RADIAL 319°** HASTA **D-10**, DEL **VOR/DME/TAM** Y PROSIGA HACIA EL FIJO **JEREZ** Y CONTINUE EN RUTA ASIGNADA O INSTRUCCIONES DEL ATC

DEPARTURE: JEREZ TWO ALFA (JEREZ2A)

CLIMB VIA **TAM R-319°** TO **D-10 TAM**, AND PROCEED TO **JEREZ** AND CONTINUE ON THE ASSIGNED ROUTE OR ATC INSTRUCTIONS

SALIDA: XORMA DOS ALFA (XORMA2A)

ASCIENDA POR **RADIAL 319°** HASTA **D-10**, DEL **VOR/DME/TAM** EFECTUE VIRAJE A LA **DERECHA** Y PROSIGA EN **RUMBO 360°** HASTA INTERCEPTAR EL **RADIAL 334°** DEL **VOR/DME/TAM** HACIA EL FIJO **XORMA** Y CONTINUE EN RUTA ASIGNADA O INSTRUCCIONES DEL ATC

DEPARTURE: XORMA TWO ALFA (XORMA2A)

CLIMB VIA **TAM R-319°** TO **D-10 TAM**, THEN TURN **RIGHT** AND PROCEED ON **360° HEADING**, TO INTERCEPT **TAM R-334°** TO **XORMA** AND CONTINUE ON THE ASSIGNED ROUTE OR ATC INSTRUCTIONS

SALIDAS: URVOX DOS ALFA (URVOX2A)
MAPIL DOS ALFA (MAPIL2A)
EMORO DOS ALFA (EMORO2A)
AVSEN TRES ALFA (AVSEN3A)

ASCIENDA POR **RADIAL 319°** HASTA **D-7**, EFECTUE VIRAJE A LA **DERECHA** Y PROSIGA EN **ARCO 10/DME** HASTA INTERCEPTAR EL RADIAL CORRESPONDIENTE DEL **VOR/DME/TAM** HACIA LOS FIJOS RESPECTIVOS **URVOX**, **MAPIL**, **EMORO** O **AVSEN** Y CONTINUE EN RUTA ASIGNADA O INSTRUCCIONES DEL ATC

DEPARTURES: URVOX TWO ALFA (URVOX2A)
MAPIL TWO ALFA (MAPIL2A)
EMORO TWO ALFA (EMORO2A)
AVSEN THREE ALFA (AVSEN3A)

CLIMB VIA **TAM R-319°** TO **D-7 TAM**, THEN TURN **RIGHT** AND PROCEED ON THE **TAM 10 DME ARC** TO INTERCEPT THE CORRESPONDING RADIAL FROM **VOR/DME/TAM** TO **URVOX**, **MAPIL**, **EMORO** OR **AVSEN** AND CONTINUE ON THE ASSIGNED ROUTE OR ATC INSTRUCTIONS

SALIDA: TAMPICO TRES CHARLIE (TAM3C)

ASCIENDA POR RADIAL 319° HASTA D-7 (EN CASO DE FALLA DEL DME HASTA ALCANZAR 1300 FT), EFECTUE VIRAJE DE GOTA A LA DERECHA DENTRO DE 10 NM HACIA EL VOR/DME/TAM Y ABANDONELO DE ACUERDO A LA (1) ALTITUD MINIMA DE LA RUTA ASIGNADA O INSTRUCCIONES DEL ATC

DEPARTURE: TAMPICO THREE CHARLIE (TAM3C)

CLIMB VIA TAM R-319° TO D-7 TAM (OR 1300 FT IN CASE OF DME FAILURE), THEN TURN RIGHT WITHIN 10 NM TO VOR/DME/TAM AND CROSS IT ACCORDING TO THE (1) MINIMUM CROSSING ALTITUDE OR ATC INSTRUCTIONS

(1) ALTITUD MINIMA PARA ABANDONAR EL VOR/DME/TAM:

(1) MINIMUM ALTITUDE TO LEAVE THE VOR/DME/TAM:

A/TO	KANNA	J-177	3000
A/TO	CLONN	UM-575	3000
A/TO	CUN	UT-23	3000
A/TO	CME	UT-46	3000
A/TO	AVALI	T-61	3000
A/TO	PAZ	V-23, A-552	3000
A/TO	LEXOR	UT-102	3000
A/TO	APN	J-177, UT-103	3000
A/TO	TMN	V-19	3000
A/TO	TTM	V-17-47	3000
A/TO	CVM	V-6	4000
A/TO	XOXAD	V-19	3000
A/TO	REX	V-23	3000
A/TO	MAM	V-387	3000
		V-25	3000

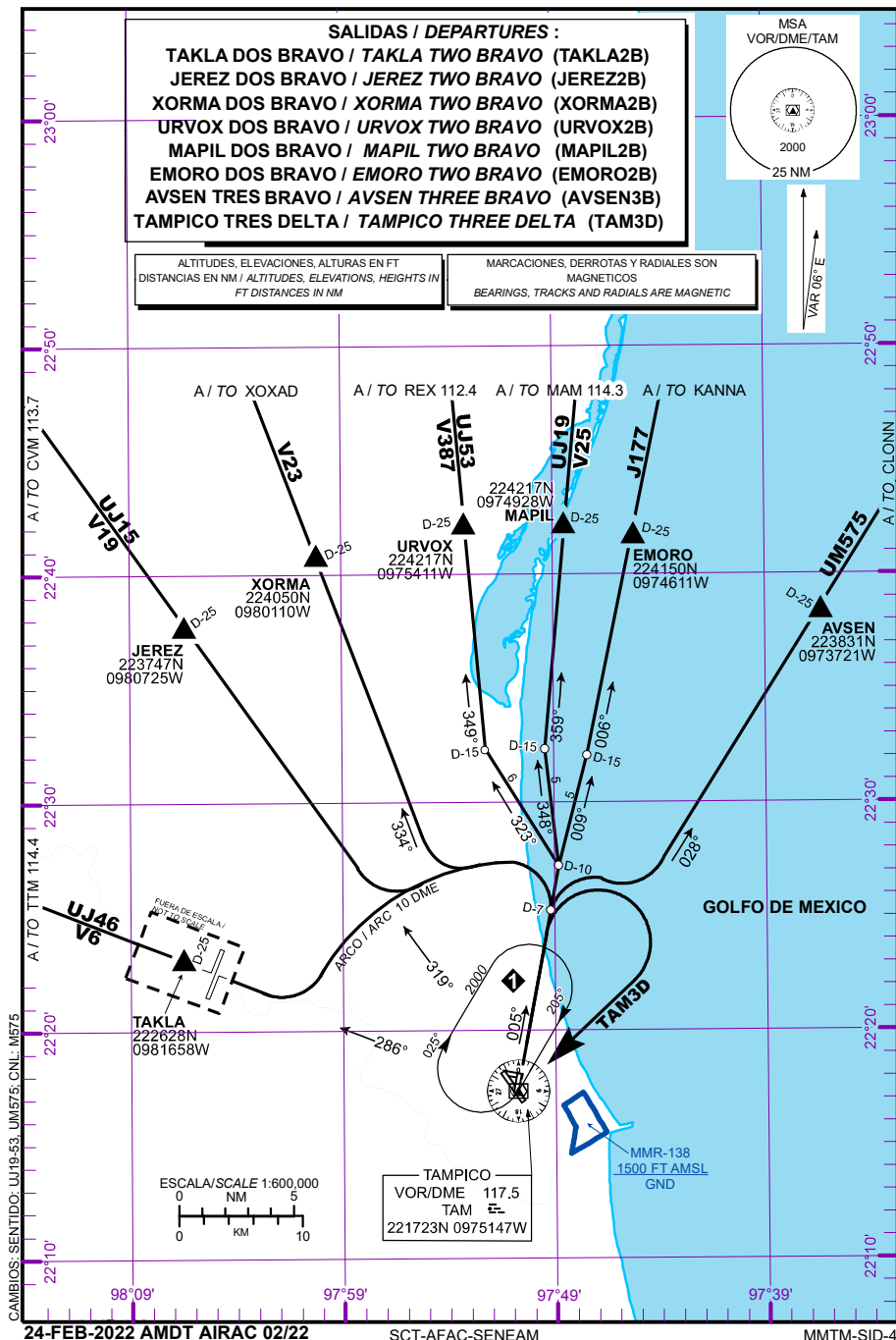
CARTA DE SALIDA
NORMALIZADA VUELO
POR INSTRUMENTOS
STANDARD DEPARTURE CHART
INSTRUMENT
(SID)

TWR
APP
118.3
120.3

ELEVAD 80 FT
VAR 6° E

ALTITUD DE TRANSICION
TRANSITION ALTITUDE
18500

TAMPICO
AEROPUERTO INTL / INTL AIRPORT
GRAL. FRANCISCO JAVIER MINA
DEPARTURE RWY 36



SALIDAS PISTA 36:

SALIDAS: **TAKLA DOS BRAVO** **(TAKLA2B)**
 JEREZ DOS BRAVO **(JEREZ2B)**
 XORMA DOS BRAVO **(XORMA2B)**

ASCIENDA POR **RADIAL 005°** HASTA **D-7**, EFECTUE VIRAJE A LA **IZQUIERDA** Y PROSIGA EN **ARCO 10/DME** HASTA INTERCEPTAR EL RADIAL CORRESPONDIENTE DEL **VOR/DME/TAM** HACIA LOS FIJOS RESPECTIVOS **TAKLA**, **JEREZ** O **XORMA** Y CONTINUE EN RUTA ASIGNADA O INSTRUCCIONES DEL ATC

LA SALIDA **TAKLA DOS BRAVO** REQUIERE UN GRADIENTE MINIMO DE ASCENSO DE **250 FT/NM** HASTA ALCANZAR **10000 FT**

DEPARTURES RWY 36:

DEPARTURES: **TAKLA TWO BRAVO** **(TAKLA2B)**
 JEREZ TWO BRAVO **(JEREZ2B)**
 XORMA TWO BRAVO **(XORMA2B)**

CLIMB VIA **TAM R-005°** TO **D-7 TAM**, THEN TURN **LEFT** AND PROCEED ON THE **TAM 10 DME ARC** TO INTERCEPT THE CORRESPONDING RADIAL FROM **VOR/DME/TAM** TO **TAKLA**, **JEREZ** OR **XORMA** AND CONTINUE ON THE ASSIGNED ROUTE OR ATC INSTRUCTIONS

THE SID **TAKLA TWO BRAVO** REQUIRES A MINIMUM CLIMB GRADIENT OF **250 FT/NM** UNTIL CROSSING **10000 FT**

REGIMEN DE ASCENSO/ CLIMB REGIME

***PDG: PENDIENTE DE DISEÑO DEL PROCEDIMIENTO / PROCEDURE DESIGN GRADIENT**

*PDG VEL (GS) KTS	80	100	120	140	160	180	200
4.11% (FT/MIN)	333	417	500	583	667	750	833

SALIDA: **URVOX DOS BRAVO** **(URVOX2B)**

ASCIENDA POR **RADIAL 005°** HASTA **D-10**, DEL **VOR/DME/TAM** EFECTUE VIRAJE A LA **IZQUIERDA** Y PROSIGA EN **RUMBO 323°** HASTA INTERCEPTAR EL **RADIAL 349°** DEL **VOR/DME/TAM** HACIA EL FIJO **URVOX** Y CONTINUE EN RUTA ASIGNADA O INSTRUCCIONES DEL ATC

DEPARTURE: **URVOX TWO BRAVO** **(URVOX2B)**

CLIMB VIA **TAM R-005°** TO **D-10 TAM**, THEN TURN **LEFT** AND PROCEED ON **323° HEADING**, TO INTERCEPT **TAM R-349°** TO **URVOX** AND CONTINUE ON THE ASSIGNED ROUTE OR ATC INSTRUCTIONS

SALIDA: **MAPIL DOS BRAVO** **(MAPIL2B)**

ASCIENDA POR **RADIAL 005°** HASTA **D-10**, DEL **VOR/DME/TAM** EFECTUE VIRAJE A LA **IZQUIERDA** Y PROSIGA EN **RUMBO 348°** HASTA INTERCEPTAR EL **RADIAL 359°** DEL **VOR/DME/TAM** HACIA EL FIJO **MAPIL** Y CONTINUE EN RUTA ASIGNADA O INSTRUCCIONES DEL ATC

DEPARTURE: **MAPIL TWO BRAVO** **(MAPIL2B)**

CLIMB VIA **TAM R-005°** TO **D-10 TAM**, THEN TURN **LEFT** AND PROCEED ON **348° HEADING**, TO INTERCEPT **TAM R-359°** TO **MAPIL** AND CONTINUE ON THE ASSIGNED ROUTE OR ATC INSTRUCTIONS

SALIDA: **EMORO DOS BRAVO** **(EMORO2B)**

ASCIENDA POR **RADIAL 005°** HASTA **D-10**, DEL **VOR/DME/TAM** EFECTUE VIRAJE A LA **DERECHA** Y PROSIGA EN **RUMBO 009°** HASTA INTERCEPTAR EL **RADIAL 006°** DEL **VOR/DME/TAM** HACIA EL FIJO **EMORO** Y CONTINUE EN RUTA ASIGNADA O INSTRUCCIONES DEL ATC

DEPARTURE: **EMORO TWO BRAVO** **(EMORO2B)**

CLIMB VIA **TAM R-005°** TO **D-10 TAM**, THEN TURN **RIGHT** AND PROCEED ON **009° HEADING**, TO INTERCEPT **TAM R-006°** TO **EMORO** AND CONTINUE ON THE ASSIGNED ROUTE OR ATC INSTRUCTIONS

SALIDA: AVSEN TRES BRAVO (AVSEN3B)

ASCIENDA POR **RADIAL 005°** HASTA **D-7**, EFECTUE VIRAJE A LA **DERECHA** Y PROSIGA EN **ARCO 10 DME** HASTA INTERCEPTAR EL **RADIAL 028°** DEL **VOR/DME/TAM** HACIA EL FIJO **AVSEN** Y CONTINUE EN RUTA ASIGNADA O INSTRUCCIONES DEL ATC

DEPARTURE: AVSEN THREE BRAVO (AVSEN3B)

CLIMB ON **TAM R-005°** TO **D-7 TAM**, TURN **RIGHT** AND PROCEED ON THE **TAM 10 DME ARC** TO INTERCEPT THE **TAM R-028°** TO **AVSEN** AND CONTINUE ON THE ASSIGNED ROUTE OR ATC INSTRUCTIONS

SALIDA: TAMPICO TRES DELTA (TAM3D)

ASCIENDA POR **RADIAL 005°** HASTA **D-7 (EN CASO DE FALLA DEL DME HASTA ALCANZAR 1400 FT)**, EFECTUE VIRAJE DE GOTA A LA **DERECHA** DENTRO DE **10 NM** HACIA EL **VOR/DME/TAM** Y ABANDONELO DE ACUERDO A LA **(1)** ALTITUD MINIMA DE LA RUTA ASIGNADA O INSTRUCCIONES DEL ATC

DEPARTURE: TAMPICO THREE DELTA (TAM3D)

CLIMB VIA **TAM R-005°** TO **D-7 TAM (OR 1400 FT IN CASE OF DME FAILURE)**, THEN TURN **RIGHT** WITHIN **10 NM** TO **VOR/DME/TAM** AND CROSS IT ACCORDING TO THE **(1)** MINIMUM CROSSING ALTITUDE OR ATC INSTRUCTIONS

(1) ALTITUD MINIMA PARA ABANDONAR EL VOR/DME/TAM:

(1) MINIMUM ALTITUDE TO LEAVE THE VOR/DME/TAM:

A/TO	KANNA	J-177	3000
A/TO	CLONN	UM-575	3000
A/TO	CUN	UT-23	3000
A/TO	CME	UT-46	3000
A/TO	AVALI	T-61	3000
A/TO	PAZ	V-23, A-552	3000
A/TO	LEXOR	J-177, UT-103	3000
A/TO	APN	V-19	3000
A/TO	TMN	V-17-47	3000
A/TO	TTM	V-6	4000
A/TO	CVM	V-19	3000
A/TO	XOXAD	V-23	3000
A/TO	REX	V-387	3000
A/TO	MAM	V-25	3000

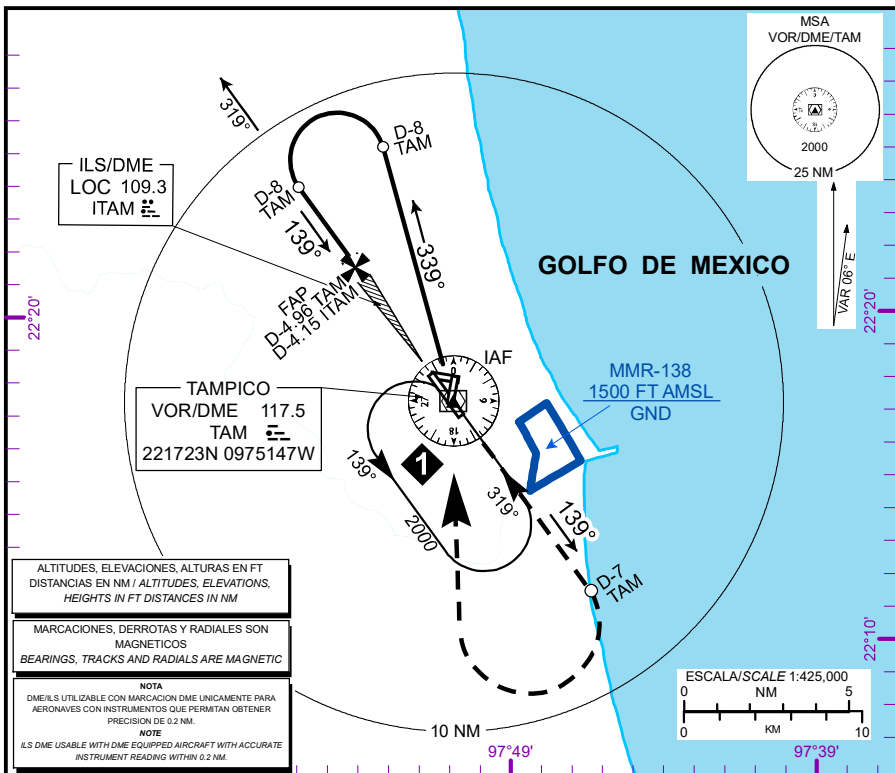
CARTA DE APROXIMACION
POR INSTRUMENTOS
INSTRUMENT
APPROACH CHART
(IAC)

APP
TWR
120.3
118.3

ELEVAD 80 FT
VAR 6° E

ALTITUD DE TRANSICION
TRANSITION ALTITUDE
18500

TAMPICO
AEROPUERTO INTL / INTL AIRPORT
GRAL. FRANCISCO JAVIER MINA
ILS/DME 1 RWY 13
LOC RWY 13

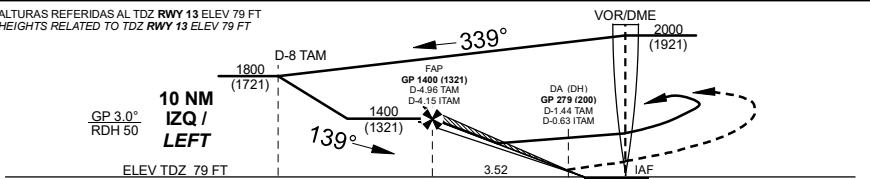


APROXIMACION FRUSTRADA / MISSED APPROACH

ASCIENDA EN RADIAL 139° HASTA D-7, EFECTUE VIRAJE DE GOTA A LA DERECHA DENTRO DE 10 NM HACIA EL VOR/DME/TAM HASTA LA ALTITUD MINIMA DE ESPERA.

CLIMB VIA TAM VOR R-139° TO D-7, THEN TURN RIGHT WITHIN 10 NM TO VOR/DME/TAM AT MINIMUM HOLDING ALTITUDE

ALTURAS REFERIDAS AL TDZ RWY 13 ELEV 79 FT
HEIGHTS RELATED TO TDZ RWY 13 ELEV 79 FT



	A	B	C	D
CAT I COMPLETO / FULL	DA (DH) 279 (200) 1/2 (800M)			
SIN SALS / SALS OUT	DA (DH) 279 (200) 3/4 (1200M)			
LOC COMPLETO / FULL	MDA (MDH) 440 (360) 3/4 (1200M)			MDA (MDH) 440 (360) 1 (1600M)
LOC SIN SALS / SALS OUT	MDA (MDH) 440 (360) 1 (1600M)			MDA (MDH) 440 (360) 1 1/4 (2000M)
CIRCLING	MDA (MDH) 700 (620) 1 (1600M)		MDA (MDH) 700 (620) 1 3/4 (2800M)	MDA (MDH) 700 (620) 2 (3200M)

GRADIENTE DE DESCENSO / RATE OF DESCENT

FAP-THR 3.99 NM 5.24 % 3.0°	VEL GS (KTS)	80	100	120	140	160	180	200
	FT/MIN	425	531	637	743	849	955	1061
	MIN:SEC	3:00	2:24	2:00	1:43	1:30	1:20	1:12

ALTITUD MINIMA SEGUN DISTANCIA DME / ITAM MINIMUM ALTITUDE ACCORDING TO DISTANCE DME / ITAM			
NM	4.15	3	2
FT	1400 (1321)	1034 (955)	716 (637)
			398 (319)

24-FEB-2022 AMDT AIRAC 02/22

SCT-AFAC-SENEAM

MMTM-IAC-1

CAMBIO: TEXTO

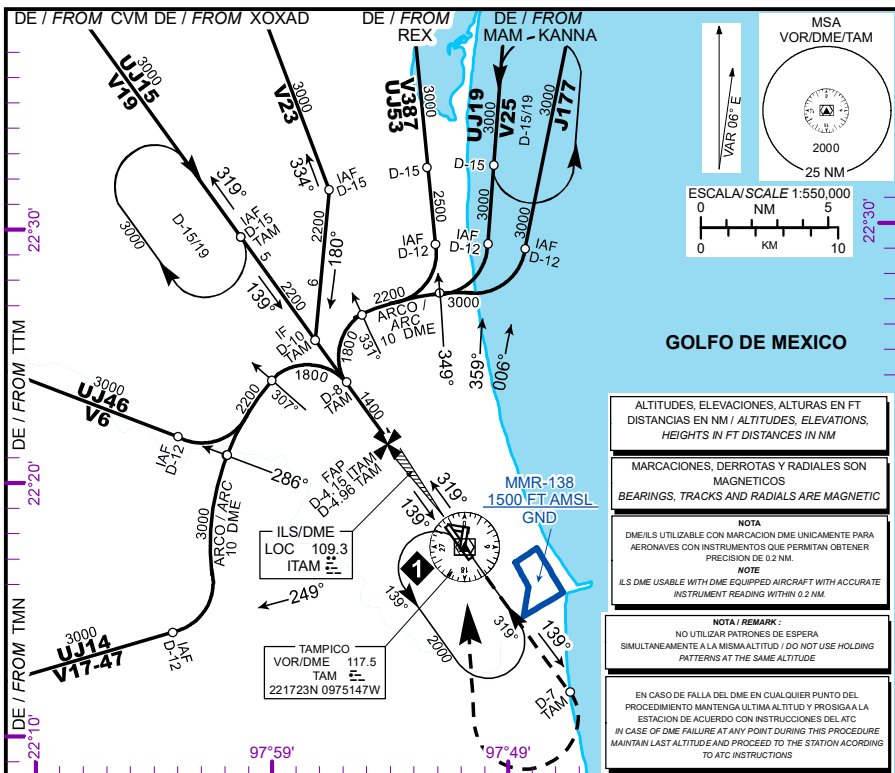
CARTA DE APROXIMACION
POR INSTRUMENTOS
INSTRUMENT
APPROACH CHART
(IAC)

APP TWR 120.3
118.3

ELEV AD 80 FT
VAR 6° E

ALTITUD DE TRANSICION
TRANSITION ALTITUDE
18500

TAMPICO
AEROPUERTO INTL / INTL AIRPORT
GRAL. FRANCISCO JAVIER MINA
ILS/DME 2 RWY 13
LOC RWY 13

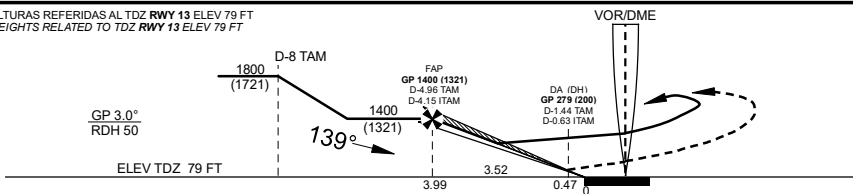


APROXIMACION FRUSTRADA / MISSED APPROACH

ASCIENDA EN RADIAL 139° HASTA D-7. EFECTUE VIRAJE DE GOTA A LA DERECHA DENTRO DE 10 NM HACIA EL VOR/DME/TAM HASTA LA ALTITUD MINIMA DE ESPERA.

CLIMB VIA TAM VOR R-139° TO D-7, THEN TURN RIGHT WITHIN 10 NM TO VOR/DME/TAM AT MINIMUM HOLDING ALTITUDE

ALTURAS REFERIDAS AL TDZ RWY 13 ELEV 79 FT
HEIGHTS RELATED TO TDZ RWY 13 ELEV 79 FT



	A	B	C	D				
CAT I COMPLETO / FULL	DA (DH) 279 (200) 1/2 (800M)							
SIN SALS / SALS OUT	DA (DH) 279 (200) 3/4 (1200M)							
LOC COMPLETO / FULL	MDA (MDH) 440 (360) 3/4 (1200M)			MDA (MDH) 440 (360) 1 (1600M)				
LOC SIN SALS / SALS OUT	MDA (MDH) 440 (360) 1 (1600M)			MDA (MDH) 440 (360) 1 1/4 (2000M)				
CIRCLING	MDA (MDH) 700 (620) 1 (1600M)		MDA (MDH) 700 (620) 1 3/4 (2800M)	MDA (MDH) 700 (620) 2 (3200M)				
GRADIENTE DE DESCENSO / RATE OF DESCENT								
FAP-THR	VEL GS (KTS)	80	100	120	140	160	180	200
3.99 NM	FT/MIN	425	531	637	743	849	955	1061
5.24 %	MIN:SEC	3:00	2:24	2:00	1:43	1:30	1:20	1:12
3.0°								
ALTITUD MINIMA SEGUN DISTANCIA DME / ITAM MINIMUM ALTITUDE ACCORDING TO DISTANCE DME / ITAM								
	NM	4.15	3	2	1			
	FT	1400 (1321)	1034 (955)	716 (637)	398 (319)			

24-FEB-2022 AMDT AIRAC 02/22

SCT-AFAC-SENEAM

MMTM-IAC-2

CAMBIO: UI19-53

CARTA DE APROXIMACION
POR INSTRUMENTOS
INSTRUMENT
APPROACH CHART
(IAC)

APP

TWR

120.3

118.3

ELEV AD 80 FT

VAR 6° E

ALTITUD DE TRANSICION

TRANSITION ALTITUDE

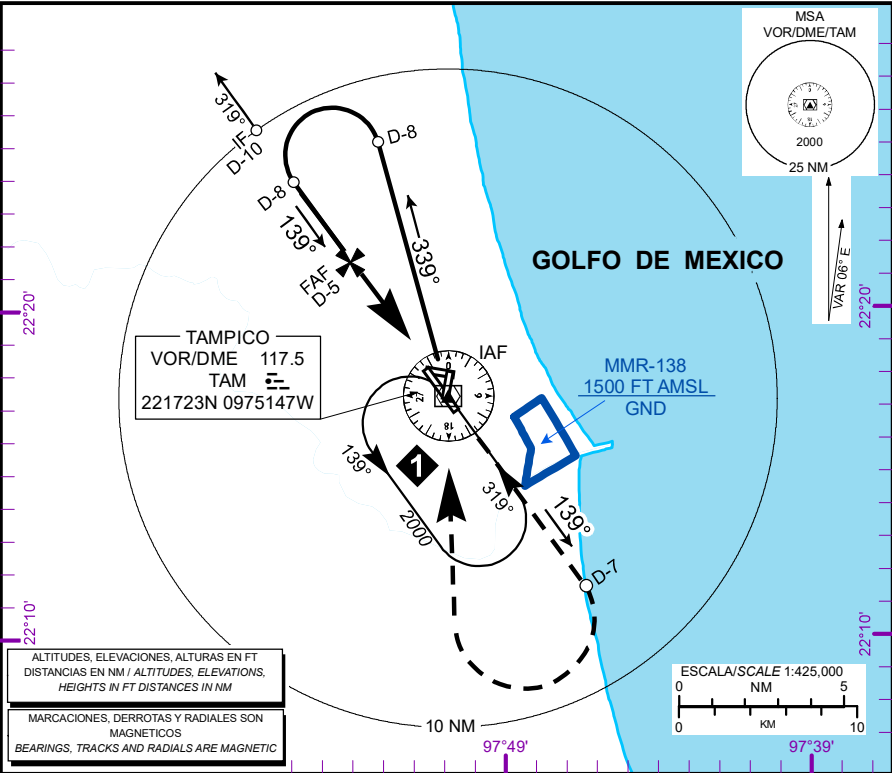
18500

TAMPICO

AEROPUERTO INTL / INTL AIRPORT

GRAL.FRANCISCO JAVIER MINA

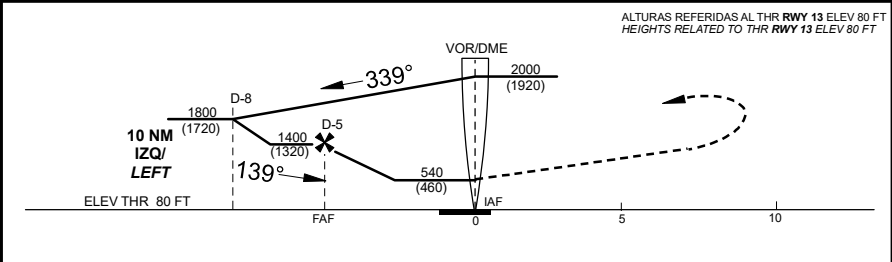
VOR/DME 1 RWY 13



APROXIMACION FRUSTRADA / MISSED APPROACH

ASCIENDA EN RADIAL 139° HASTA D-7, EFECTUE VIRAJE DE GOTA A LA DERECHA DENTRO DE 10 NM HACIA EL VOR/DME/TAM HASTA LA ALTITUD MINIMA DE ESPERA.

CLIMB VIA TAM VOR R-139° TO D-7, THEN TURN RIGHT WITHIN 10 NM TO VOR/DME/TAM AT MINIMUM HOLDING ALTITUDE



CAT	A	B	C	D
DIRECT MDA (MDH) 540 (460)	1 (1600 M)	1 1/4 (2000 M)	1 1/2 (2400 M)	1 1/2 (2400 M)
CIRCLING MDA (MDH)	680 (600) -1 (1600 M)	680 (600) -1 1/2 (2400 M)	680 (600) -2 (3200 M)	680 (600) -2 (3200 M)

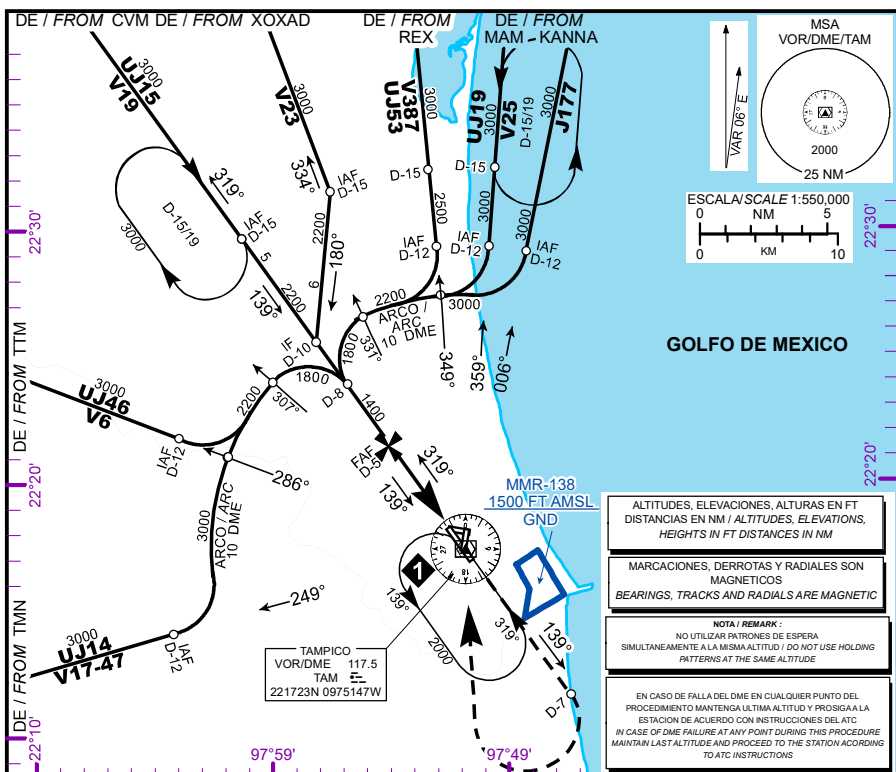
CARTA DE APROXIMACION
POR INSTRUMENTOS
INSTRUMENT
APPROACH CHART
(IAC)

APP
TWR
120.3
118.3

ELEV AD 80 FT
VAR 6° E

ALTITUD DE TRANSICION
TRANSITION ALTITUDE
18500

TAMPICO
AEROPUERTO INTL / INTL AIRPORT
GRAL. FRANCISCO JAVIER MINA
VOR/DME 2 RWY 13

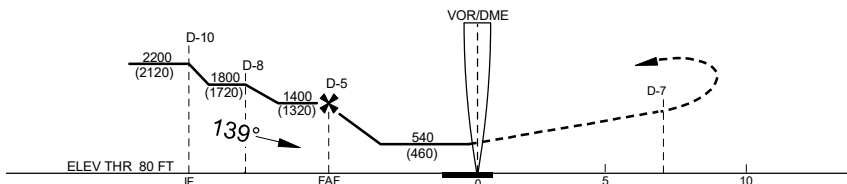


APROXIMACION FRUSTRADA / MISSED APPROACH

ASCIENDA EN RADIAL 139° HASTA D-7, EFECTUE VIRAJE DE GOTA A LA DERECHA DENTRO DE 10 NM HACIA EL VOR/DME/TAM HASTA LA ALTITUD MINIMA DE ESPERA.

CLIMB VIA TAM VOR R-139° TO D-7, THEN TURN RIGHT WITHIN 10 NM TO VOR/DME/TAM AT MINIMUM HOLDING ALTITUDE

ALTURAS REFERIDAS AL THR RWY13 - ELEV 80 FT
HEIGHTS RELATED TO THR RWY13 - ELEV 80 FT



CAT	A	B	C	D
DIRECT MDA (MDH) 540 (460)	1 (1600 M)	1 1/4 (2000 M)	1 1/2 (2400 M)	1 1/2 (2400 M)
CIRCLING MDA (MDH)	680 (600) -1 (1600 M)	680 (600) -1 1/2 (2400 M)	680 (600) -2 (3200 M)	680 (600) -2 (3200 M)

24-FEB-2022 AMDT AIRAC 02/22

SCT-AFAC-SENEAM

MMTM-IAC-4

CAMBIO UJ19-53

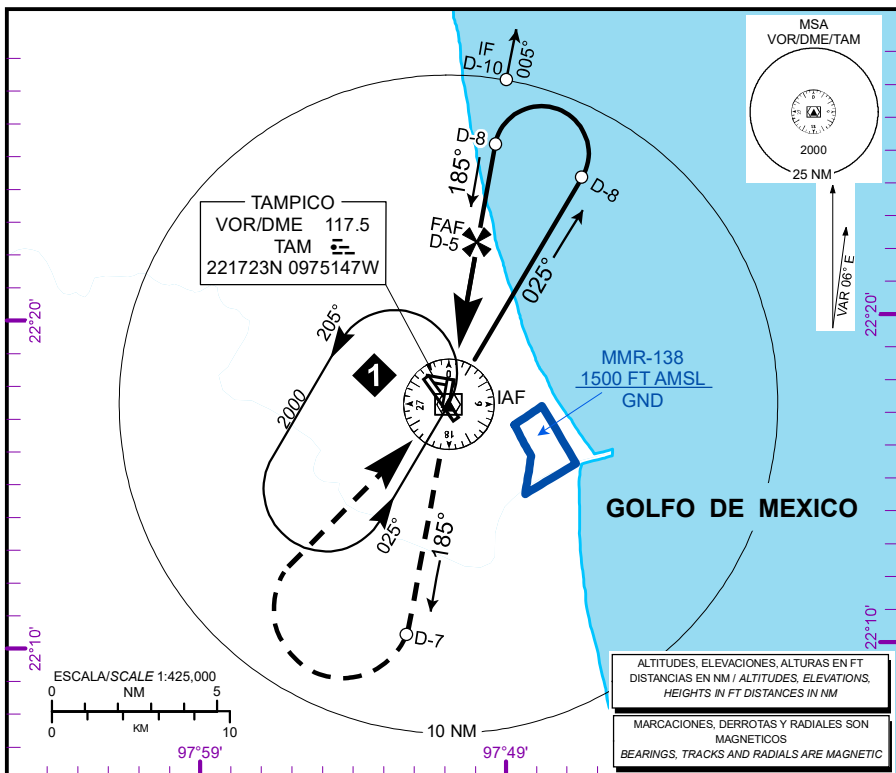
CARTA DE APROXIMACION
POR INSTRUMENTOS
INSTRUMENT
APPROACH CHART
(IAC)

APP TWR 120.3
118.3

ELEV AD 80 FT
VAR 6° E

ALTITUD DE TRANSICION
TRANSITION ALTITUDE
18500

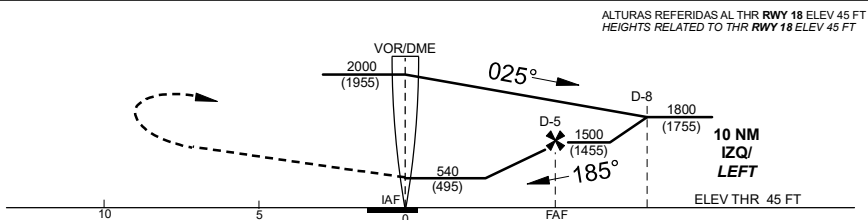
TAMPICO
AEROPUERTO INTL / INTL AIRPORT
GRAL. FRANCISCO JAVIER MINA
VOR/DME 1 RWY 18



APROXIMACION FRUSTRADA / MISSED APPROACH

ASCIENDA EN **RADIAL 185°** HASTA **D-7**, EFECTUE VIRAJE DE GOTA A LA **DERECHA** DENTRO DE **10 NM** HACIA EL **VOR/DME/TAM** HASTA LA ALTITUD MINIMA DE ESPERA.

CLIMB VIA **TAM VOR R-185°** TO **D-7**, THEN **TURN RIGHT** WITHIN **10 NM** TO **VOR/DME/TAM** AT MINIMUM HOLDING ALTITUDE



CAT	A	B	C	D
DIRECT MDA (MDH) 540 (495)	1 (1600 M)	1 1/4 (2000 M)		
CIRCLING MDA (MDH)	680 (600) -1 (1600 M)	680 (600) -1 1/2 (2400 M)		

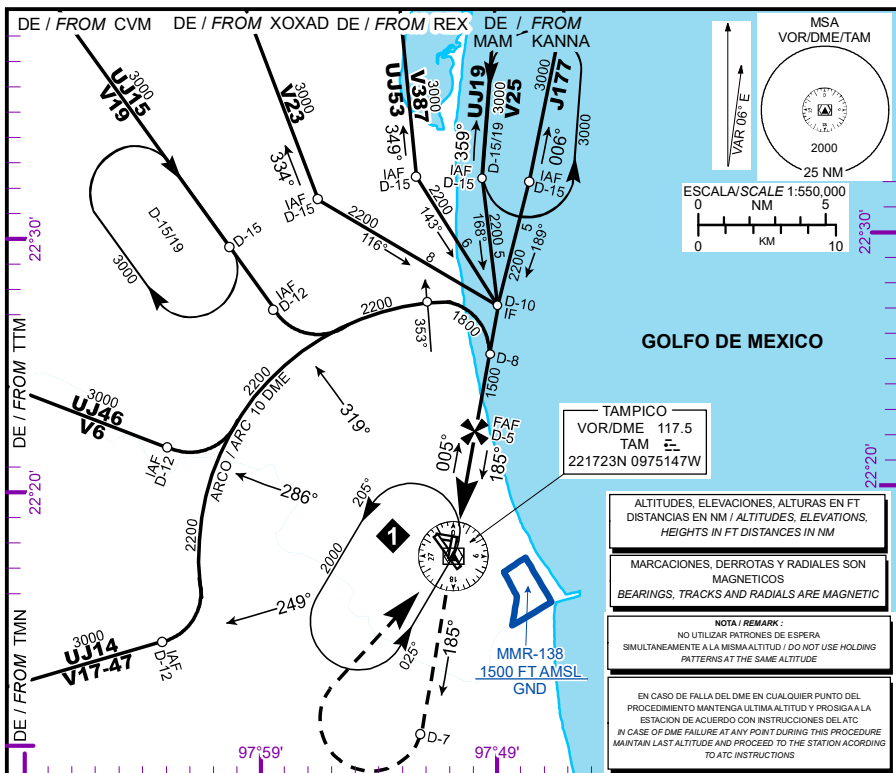
CARTA DE APROXIMACION
POR INSTRUMENTOS
INSTRUMENT
APPROACH CHART
(IAC)

APP
TWR
120.3
118.3

ELEV AD 80 FT
VAR 6° E

ALTITUD DE TRANSICION
TRANSITION ALTITUDE
18500

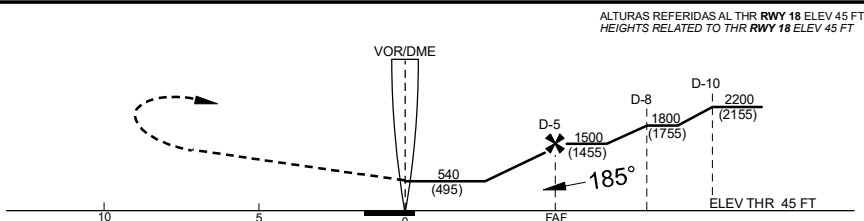
TAMPICO
AEROPUERTO INTL / INTL AIRPORT
GRAL. FRANCISCO JAVIER MINA
VOR/DME 2 RWY 18



APROXIMACION FRUSTRADA / MISSED APPROACH

ASCIENDA EN **RADIAL 185°** HASTA D-7, EFECTUE VIRAJE DE GOTA A LA **DERECHA** DENTRO DE **10 NM** HACIA EL **VOR/DME/TAM** HASTA LA ALTITUD MINIMA DE ESPERA.

CLIMB VIA **TAM VOR R-185°** TO D-7, THEN **TURN RIGHT** WITHIN **10 NM** TO **VOR/DME/TAM** AT MINIMUM HOLDING ALTITUDE



CAT	A	B	C	D
DIRECT MDA (MDH) 540 (495)	1 (1600 M)		1 1/4 (2000 M)	
CIRCLING MDA (MDH)	680 (600) -1 (1600 M)		680 (600) -1 1/2 (2400 M)	

24-FEB-2022 AMDT AIRAC 02/22

SCT-AFAC-SENEAM

MMTM-IAC-6

CAMBIO: UJ19-53

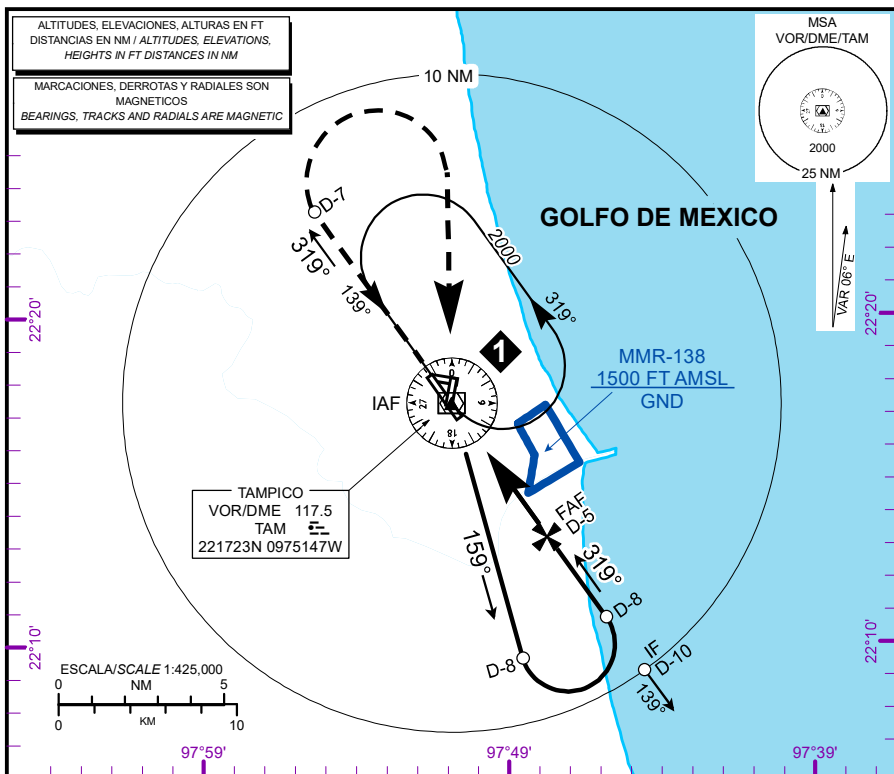
CARTA DE APROXIMACION
POR INSTRUMENTOS
INSTRUMENT
APPROACH CHART
(IAC)

APP
TWR 120.3
118.3

ELEVAD 80 FT
VAR 6° E

ALTITUD DE TRANSICION
TRANSITION ALTITUDE
18500

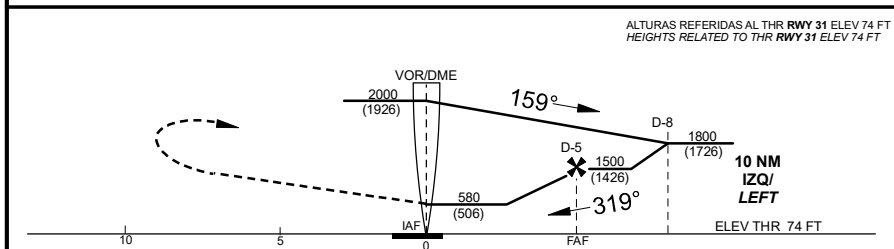
TAMPICO
AEROPUERTO INTL / INTL AIRPORT
GRAL. FRANCISCO JAVIER MINA
VOR/DME 1 RWY 31



APROXIMACION FRUSTRADA / MISSED APPROACH

ASCIENDA EN **RADIAL 319°** HASTA **D-7**, EFECTUE VIRAJE DE GOTA A LA **DERECHA** DENTRO DE **10 NM** HACIA EL **VOR/DME/TAM** HASTA LA ALTITUD MINIMA DE ESPERA.

CLIMB VIA **TAM VOR R-319°** TO **D-7**, THEN **TURN RIGHT** WITHIN **10 NM** TO **VOR/DME/TAM** AT MINIMUM HOLDING ALTITUDE



CAT	A	B	C	D
DIRECT MDA (MDH) 580 (506)	1 (1600 M)		1 1/2 (2400 M)	
CIRCLING MDA (MDH)	680 (600) -1 (1600 M)		680 (600) -1 1/2 (2400 M)	680 (600) -2 (3200 M)

24-FEB-2022 AMDT AIRAC 02/22

SCT-AFAC-SENEAM

MMTM-IAC-7

CAMBIO: TEXTO

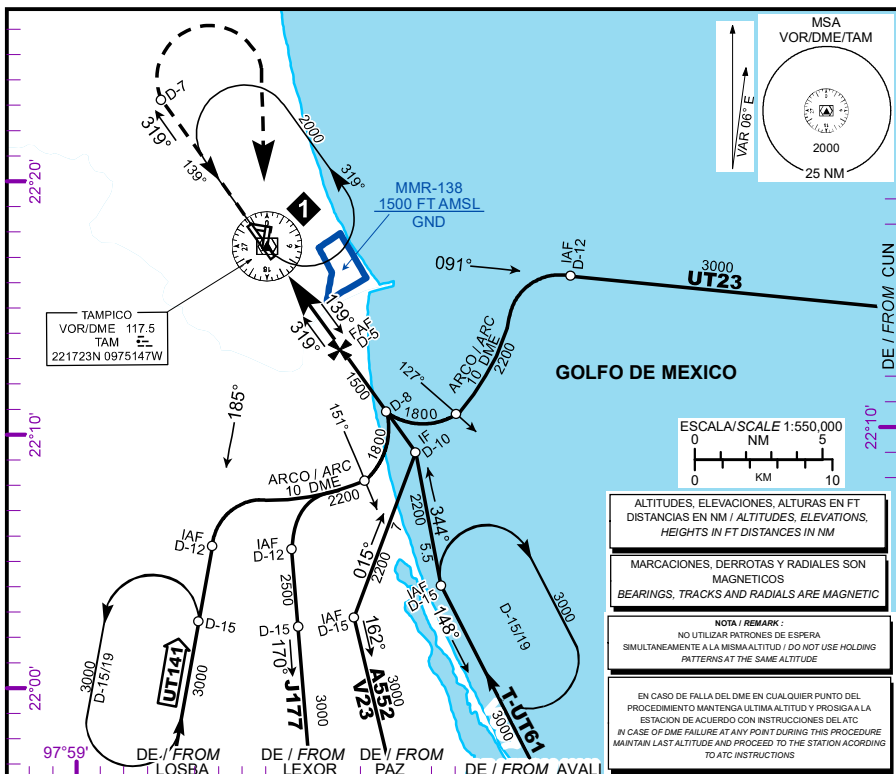
CARTA DE APROXIMACION
POR INSTRUMENTOS
INSTRUMENT
APPROACH CHART
(IAC)

APP
TWR
120.3
118.3

ELEV AD 80 FT
VAR 6° E

ALTITUD DE TRANSICION
TRANSITION ALTITUDE
18500

TAMPICO
AEROPUERTO INTL / INTL AIRPORT
GRAL. FRANCISCO JAVIER MINA
VOR/DME 2 RWY 31



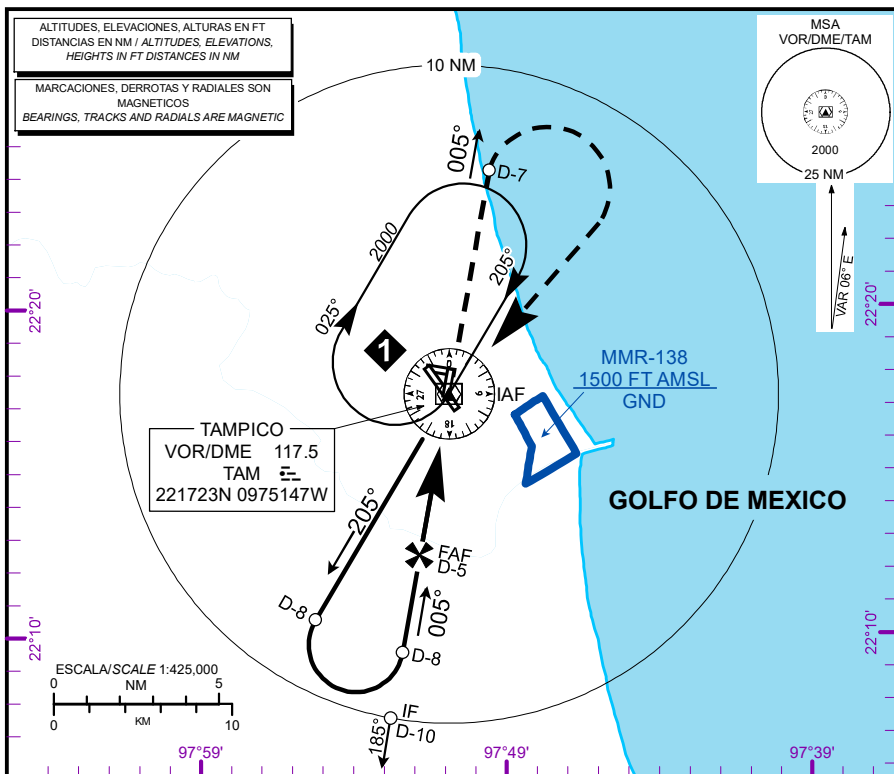
CARTA DE APROXIMACION
POR INSTRUMENTOS
INSTRUMENT
APPROACH CHART
(IAC)

APP
TWR 120.3
118.3

ELEV AD 80 FT
VAR 6° E

ALTITUD DE TRANSICION
TRANSITION ALTITUDE
18500

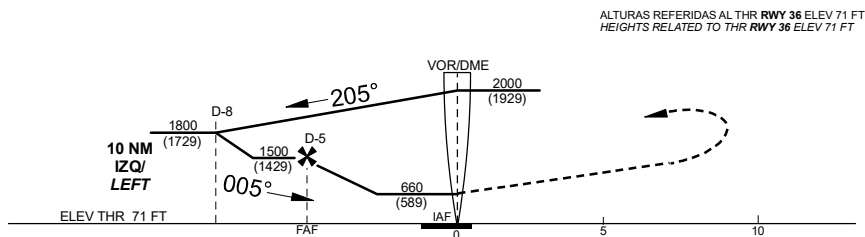
TAMPICO
AEROPUERTO INTL / INTL AIRPORT
GRAL. FRANCISCO JAVIER MINA
VOR/DME 1 RWY 36



APROXIMACION FRUSTRADA / MISSED APPROACH

ASCIENDA EN **RADIAL 005°** HASTA **D-7**, EFECTUE VIRAJE DE GOTA A LA **DERECHA** DENTRO DE **10 NM** HACIA EL **VOR/DME/TAM** HASTA LA ALTITUD MINIMA DE ESPERA.

CLIMB VIA **TAM VOR R-005°** TO **D-7**, THEN **TURN RIGHT** WITHIN **10 NM** TO **VOR/DME/TAM** AT MINIMUM HOLDING ALTITUDE



CAT	A	B	C	D
DIRECT MDA (MDH) 660 (589)	1 (1600 M)		1 1/2 (2400 M)	
CIRCLING MDA (MDH)	680 (600) -1 (1600 M)		680 (600) -1 1/2 (2400 M)	

24-FEB-2022 AMDT AIRAC 02/22

SCT-AFAC-SENEAM

MMTM-IAC-9

CAMBIO: TEXTO

CARTA DE APROXIMACION
POR INSTRUMENTOS
INSTRUMENT
APPROACH CHART
(IAC)

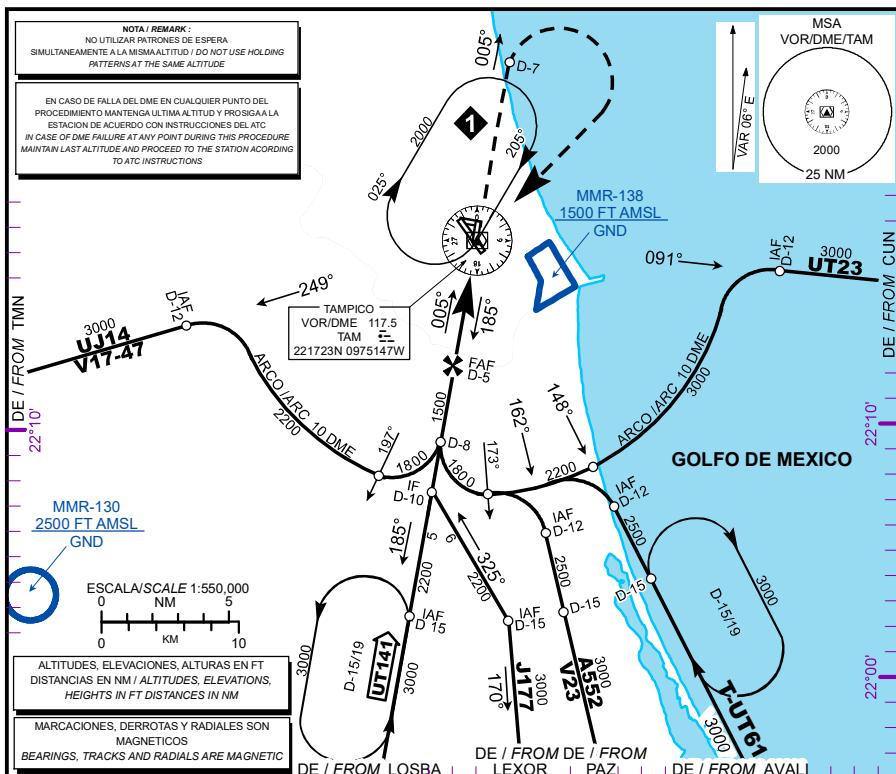
APP
TWR

120.3
118.3

ELEV AD 80 FT
VAR 6° E

ALTITUD DE TRANSICION
TRANSITION ALTITUDE
18500

TAMPICO
AEROPUERTO INTL / INTL AIRPORT
GRAL. FRANCISCO JAVIER MINA
VOR/DME 2 RWY 36

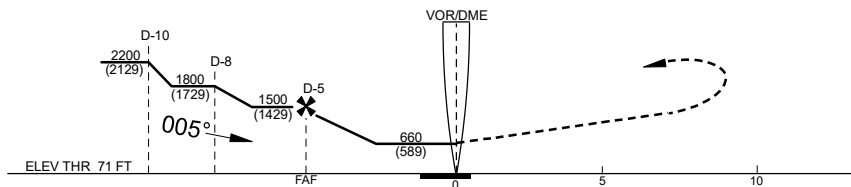


APROXIMACION FRUSTRADA / MISSED APPROACH

ASCIENDA EN **RADIAL 005°** HASTA **D-7**, EFECTUE VIRAJE DE GOTA A LA **DERECHA** DENTRO DE **10 NM** HACIA EL
VOR/DME/TAM HASTA LA ALTITUD MINIMA DE ESPERA.

CLIMB VIA **TAM VOR R-005°** TO **D-7**, THEN **TURN RIGHT** WITHIN **10 NM** TO **VOR/DME/TAM** AT MINIMUM HOLDING
ALTITUDE

ALTURAS REFERIDAS AL THR **RWY 36** ELEV 71 FT
HEIGHTS RELATED TO THR **RWY 36** ELEV 71 FT



CAT	A	B	C	D
DIRECT MDA (MDH) 660 (589)	1 (1600 M)		1 1/2 (2400 M)	_____
CIRCLING MDA (MDH)	680 (600) -1 (1600 M)		680 (600) -1 1/2 (2400 M)	_____

16-JUN-2022 AMDT AIRAC 06/22

SCT-AFAC-SENEAM

MMTM-IAC-10

CAMBIO: TEXTO

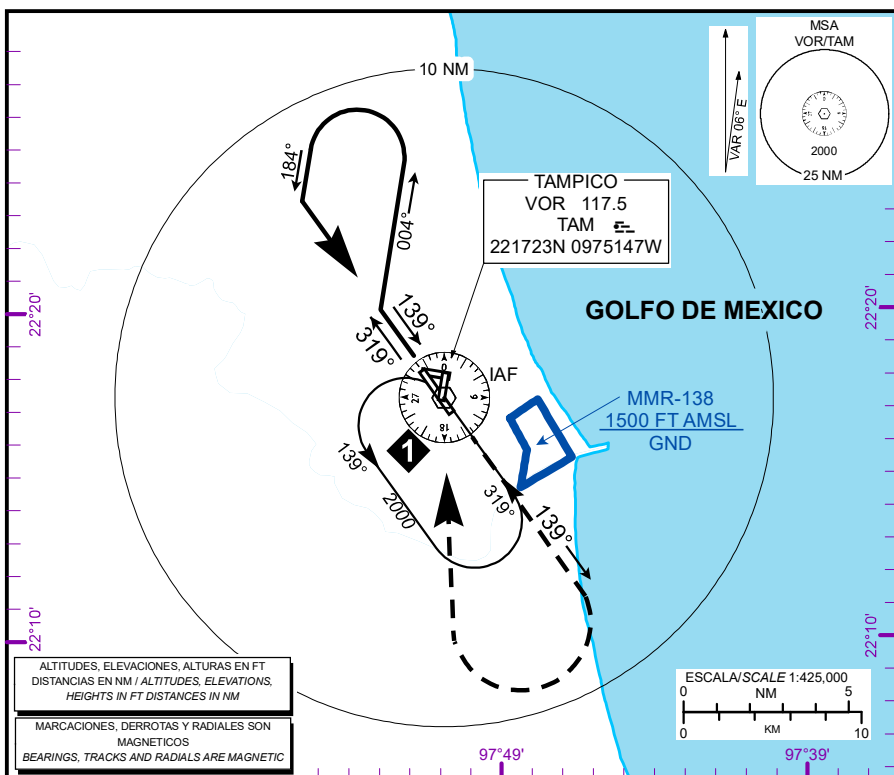
CARTA DE APROXIMACION
POR INSTRUMENTOS
INSTRUMENT
APPROACH CHART
(IAC)

APP
TWR 120.3
118.3

ELEV AD 80 FT
VAR 6° E

ALTITUD DE TRANSICION
TRANSITION ALTITUDE
18500

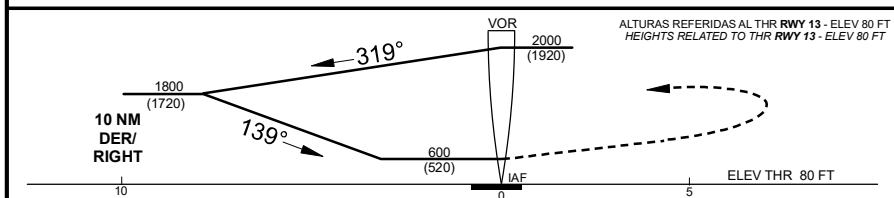
TAMPICO
AEROPUERTO INTL / INTL AIRPORT
GRAL. FRANCISCO JAVIER MINA
VOR RWY 13



APROXIMACION FRUSTRADA / MISSED APPROACH

ASCIENDA EN **RADIAL 139°**, EFECTUE VIRAJE DE GOTA A LA **DERECHA** DENTRO DE **10 NM** HACIA EL **VOR/TAM** HASTA LA ALTITUD MINIMA DE ESPERA.

CLIMB VIA **TAM VOR R-139°**, THEN TURN **RIGHT** WITHIN **10 NM** TO **VOR/TAM** AT THE MINIMUM HOLDING ALTITUDE.



CAT	A	B	C	D
DIRECT MDA (MDH) 600 (520)	1 (1600 M)	1 1/2 (2400 M)	1 3/4 (2800 M)	
CIRCLING MDA (MDH)	680 (600) -1 (1600 M)	680 (600) -1 1/2 (2400 M)	680 (600) -2 (3200 M)	

APROXIMACION FRUSTRADA / MISSED APPROACH

DISTANCIA MAXIMA DE ALEJAMIENTO 7 NM DESDE EL MAPt
MAXIMUM DISTANCE TO TURN 7 NM FROM MAPt

VEL GS (KTS)	80	100	120	140	160	180	200
MIN:SEC	5:15	4:12	3:30	3:00	2:38	2:20	2:06

CAMBIO: TEXTO

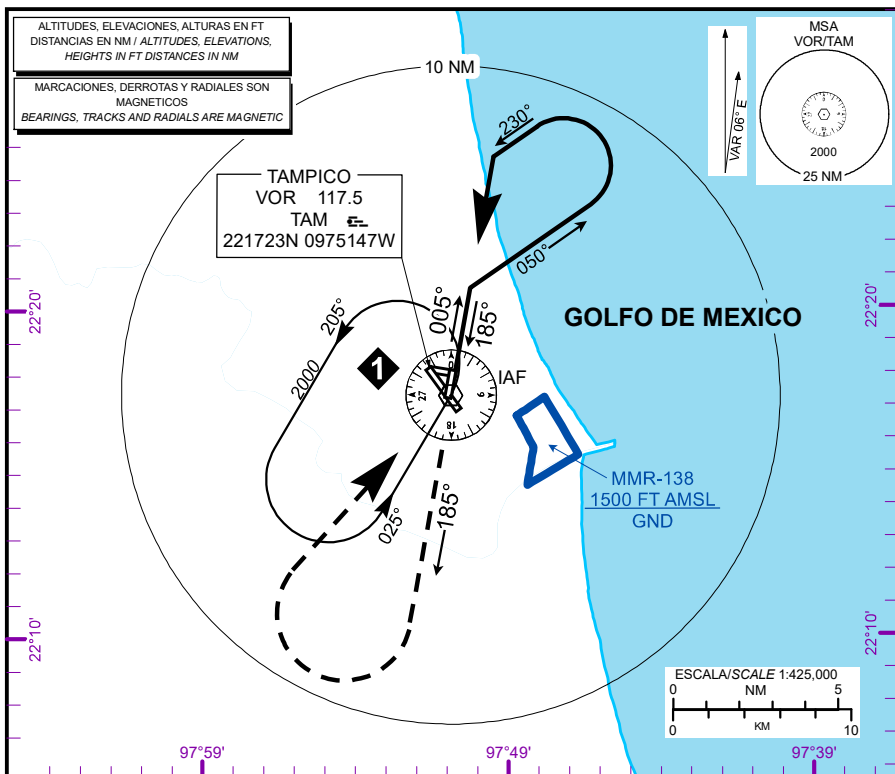
CARTA DE APROXIMACION
POR INSTRUMENTOS
INSTRUMENT
APPROACH CHART
(IAC)

APP
TWR 120.3
118.3

ELEV AD 80 FT
VAR 6° E

ALTITUD DE TRANSICION
TRANSITION ALTITUDE
18500

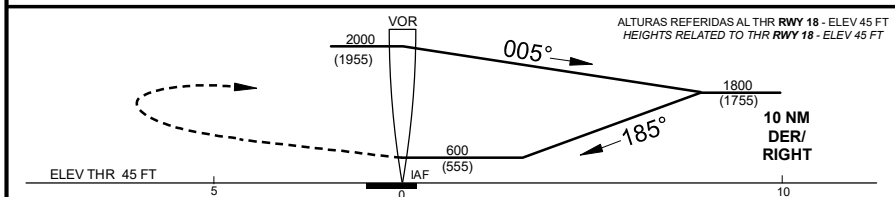
TAMPICO
AEROPUERTO INTL / INTL AIRPORT
GRAL. FRANCISCO JAVIER MINA
VOR RWY 18



APROXIMACION FRUSTRADA / MISSED APPROACH

ASCIENDA EN **RADIAL 185°**, EFECTUE VIRAJE DE GOTA A LA **DERECHA** DENTRO DE **10 NM** HACIA EL **VOR/TAM** HASTA LA ALTITUD MINIMA DE ESPERA.

CLIMB VIA **TAM VOR R-185°**, THEN TURN **RIGHT** WITHIN **10 NM** TO **VOR/TAM** AT THE MINIMUM HOLDING ALTITUDE.



CAT	A	B	C	D
DIRECT MDA (MDH) 600 (555)	1 (1600 M)		1 1/2 (2400 M)	
CIRCLING MDA (MDH)	680 (600) -1 (1600 M)		680 (600) -1 1/2 (2400 M)	

APROXIMACION FRUSTRADA / MISSED APPROACH

DISTANCIA MAXIMA DE ALEJAMIENTO 7 NM DESDE EL MAPt
MAXIMUM DISTANCE TO TURN 7 NM FROM MAPt

VEL GS (KTS)	80	100	120	140	160	180	200
MIN:SEC	5:15	4:12	3:30	3:00	2:38	2:20	2:06

CAMBIO: TEXTO

CARTA DE APROXIMACION
POR INSTRUMENTOS
INSTRUMENT
APPROACH CHART
(IAC)

APP
TWR

120.3
118.3

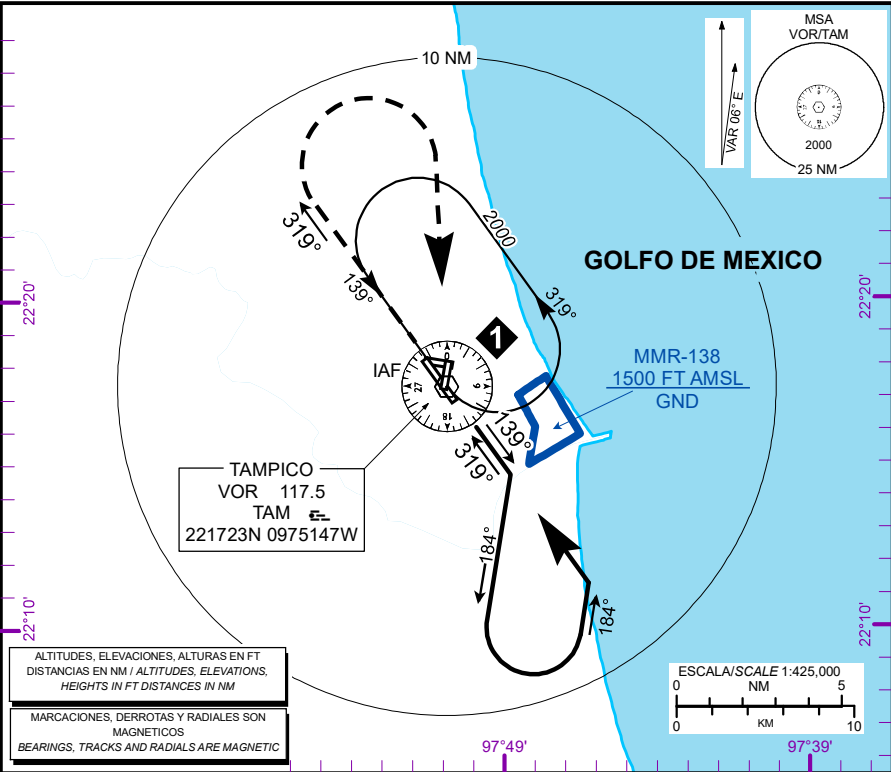
ELEV AD 80 FT
VAR 6° E

ALTITUD DE TRANSICION
TRANSITION ALTITUDE
18500

TAMPICO

AEROPUERTO INTL / INTL AIRPORT
GRAL.FRANCISCO JAVIER MINA

VOR RWY 31



APROXIMACION FRUSTRADA / MISSED APPROACH

ASCIENDA EN RADIAL 319°, EFECTUE VIRAJE DE GOTA A LA DERECHA DENTRO DE 10 NM HACIA EL VOR/TAM HASTA LA ALTITUD MINIMA DE ESPERA.

CLIMB VIA TAM VOR R-319°, THEN TURN RIGHT WITHIN 10 NM TO VOR/TAM AT THE MINIMUM HOLDING ALTITUDE.

ALTURAS REFERIDAS AL THR RWY 31 - ELEV 74 FT
HEIGHTS RELATED TO THR RWY 31 - ELEV 74 FT

CAT	A	B	C	D
DIRECT MDA (MDH) 600 (526)	1 (1600 M)	1 1/2 (2400 M)	1 3/4 (2800 M)	
CIRCLING MDA (MDH)	680 (600) -1 (1600 M)	680 (600) -1 1/2 (2400 M)	680 (600) -2 (3200 M)	

APROXIMACION FRUSTRADA / MISSED APPROACH

DISTANCIA MAXIMA DE ALEJAMIENTO 7 NM DESDE EL MAPt
MAXIMUM DISTANCE TO TURN 7 NM FROM MAPt

VEL GS (KTS)	80	100	120	140	160	180	200
MIN:SEC	5:15	4:12	3:30	3:00	2:38	2:20	2:06

CAMBIO: TEXTO

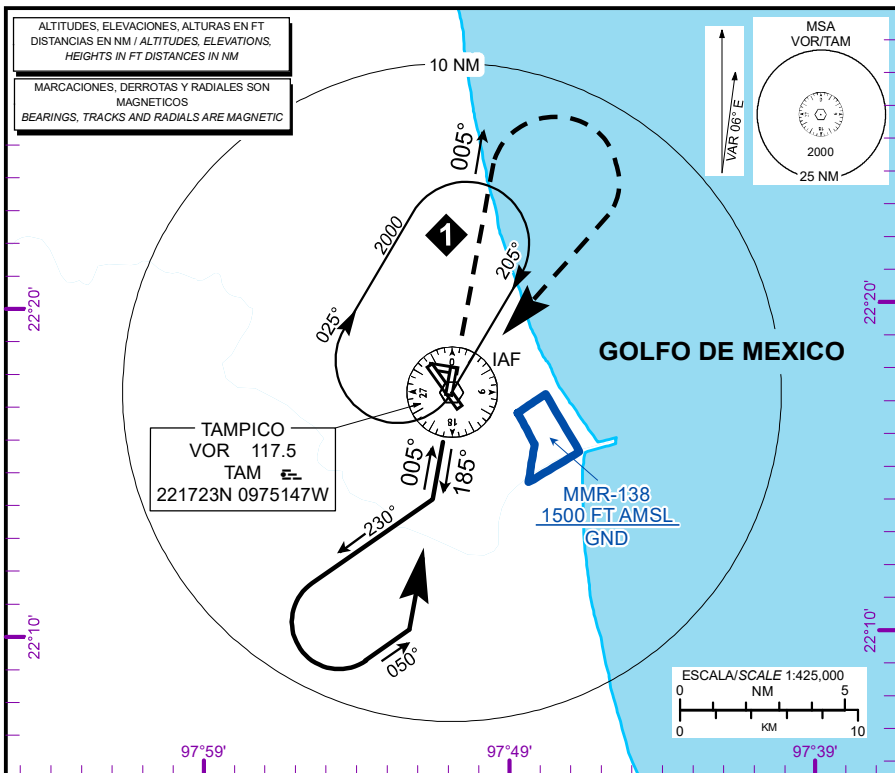
CARTA DE APROXIMACION
POR INSTRUMENTOS
INSTRUMENT
APPROACH CHART
(IAC)

APP
TWR 120.3
118.3

ELEV AD 80 FT
VAR 6° E

ALTITUD DE TRANSICION
TRANSITION ALTITUDE
1850

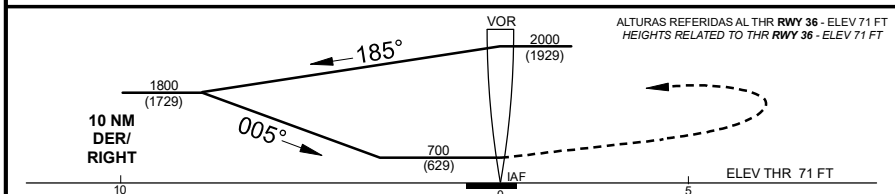
TAMPICO
AEROPUERTO INTL / INTL AIRPORT
GRAL. FRANCISCO JAVIER MINA
VOR RWY 36



APROXIMACION FRUSTRADA / MISSED APPROACH

ASCIENDA EN **RADIAL 005°**, EFECTUE VIRAJE DE GOTA A LA **DERECHA** DENTRO DE **10 NM** HACIA EL **VOR/TAM** HASTA LA ALTITUD MINIMA DE ESPERA.

CLIMB VIA **TAM VOR R-005°**, THEN TURN **RIGHT** WITHIN **10 NM** TO **VOR/TAM** AT THE MINIMUM HOLDING ALTITUDE.



CAT	A	B	C	D
DIRECT MDA (MDH) 700 (629)	1 (1600 M)		1 3/4 (2800 M)	
CIRCLING MDA (MDH)	700 (620) -1 (1600 M)		700 (620) -1 3/4 (2800 M)	

APROXIMACION FRUSTRADA / MISSED APPROACH

DISTANCIA MAXIMA DE ALEJAMIENTO 7 NM DESDE EL MAPT
MAXIMUM DISTANCE TO TURN 7 NM FROM MAPT

VEL GS (KTS)	80	100	120	140	160	180	200
MIN:SEC	5:15	4:12	3:30	3:00	2:38	2:20	2:06

CAMBIO: TEXTO