

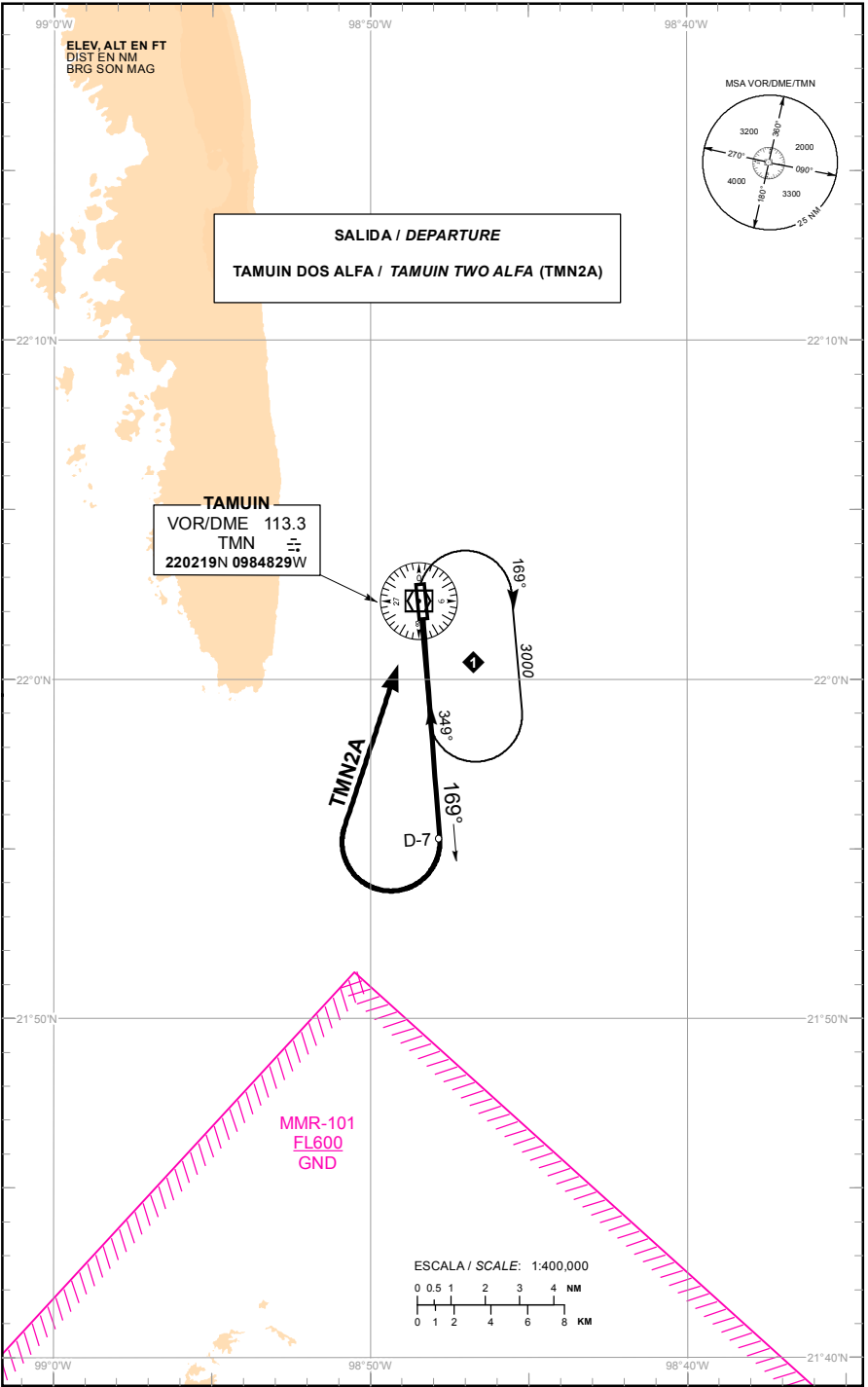
TWR 118.100  
CTAF 122.5

AD ELEV : 164 FT

VAR 6° E

DEPARTURE RWY 16

TA: 18500 FT



**SALIDA PISTA 16:****SALIDA: TAMUIN DOS ALFA (TMN2A)**

ASCIENDA POR RADIAL **169°** HASTA **D-7 (EN CASO DE FALLA DEL DME HASTA ALCANZAR 1500 FT)** EFECTUE VIRAJE DE GOTA A LA **DERECHA** DENTRO DE **10 NM** HACIA EL **VOR/DME/TMN** Y ABANDONELO DE ACUERDO CON LA **(1)** ALTITUD MINIMA DE LA RUTA ASIGNADA O INSTRUCCIONES DEL ATC

0

**(1) ALTITUD MINIMA PARA ABANDONAR EL VOR/DME/TMN:****(1) MINIMUM CROSSING ALTITUDE AT VOR/DME/TMN:****DEPARTURE RWY 16:****DEPARTURE: TAMUIN TWO ALFA (TMN2A)**

**CLIMB VIA TMN R-169° TO D-7 TMN (OR 1500 FT IN CASE OF DME FAILURE) THEN TURN RIGHT WITHIN 10 NM TO VOR/DME/TMN. AND CROSS IT ACCORDING TO THE (1) MINIMUM CROSSING ALTITUDE OR ATC INSTRUCTIONS**

A/TO	MAM		UJ-35	3700
A/TO	TAM	V-17-47	UJ-14	2000
A/TO	PCA	V-15-21	J-21; UJ-41	5000
A/TO	SLM	V-11	UJ-35	2800
A/TO	QET	V-17	UJ-14	5000
A/TO	SLP	V-47	UT-147	4000
A/TO	TTM	V-11	UJ-36	2800
A/TO	CVM	V-15-21		4000
A/TO	CVM		J-21; UJ-41	3500