

AD 2.1 INDICADOR DE LUGAR -.
NOMBRE DEL AERÓDROMO

MMTN - TAMUIN
AEROPUERTO NACIONAL



AD 2.2 - DATOS GEOGRAFICOS Y ADMINISTRATIVOS DEL AERODROMO		
1	Coordenadas del ARP y emplazamiento en el AD:	No disponible
2	Dirección y distancia desde la ciudad:	
3	Elevación/temperatura de referencia:	50 m (164 FT) /
4	Ondulación Geoidal en AD PSN ELEV:	
5	Variación magnética/Cambio anual:	6° E NOV-08 /
6	Administración: Dirección: Teléfono: Fax: Telex:	Km 5 Carretera estación Palma, Tamuin S.L.P. C.P. 79200, A.P. 2 01700.8660781 01700.8660345
7	Tipo de tránsito permitido:	IFR / VFR
8	Observaciones:	Ninguna

AD 2.3 - HORAS DE FUNCIONAMIENTO		
1	AD:	1500/2400 TSC 1400/2300 TVC
2	Aduanas e inmigración:	No disponible
3	Dependencias de Sanidad:	
4	Oficina de notificación AIS:	
5	Oficina de notificación ATS (ARO):	
6	Oficina de notificación MET:	
7	ATS:	
8	Abastecimiento de combustible:	
9	Servicios de escala:	
10	Seguridad:	
11	Descongelamiento:	
12	Observaciones:	Ninguna

AD 2.4 - INSTALACIONES Y SERVICIO DE ESCALA		
1	Instalaciones de manipulación de la carga:	No disponible
2	Tipos de combustible/lubricante:	Turbosina y Gasavión 100/130
3	Instalaciones/capacidad de abastecimiento:	Turbosina 57 393 L. Gasavión 60 494 L.
4	Instalaciones de descongelamiento:	No disponible
5	Espacio de hangar para aeronaves visitantes:	
6	Instalaciones para reparación de aeronaves visitantes:	
7	Observaciones:	Ninguna

AD 2.5 - INSTALACIONES Y SERVICIOS PARA LOS PASAJEROS		
1	Hoteles:	Si
2	Restaurantes:	Si
3	Transporte:	Si
4	Instalaciones y servicios médicos:	Primeros auxilios en el Aeropuerto y Hospitales
5	Oficinas Bancarias y de correos:	No disponible
6	Oficina de turismo:	
7	Observaciones:	Ninguna

AD 2.6 - SERVICIOS DE SALVAMENTO Y EXTINCION DE INCENDIOS		
1	Categoría del AD para la extinción de incendios:	LII
2	Equipo de salvamento:	1 unidad doble agente, 1 cisterna de apoyo y 1 ambulancia
3	Capacidad para retirar aeronaves inutilizadas:	No disponible
4	Observaciones:	Ninguna

AD 2.7 – DISPONIBILIDAD SEGUN LAS ESTACIONES DEL AÑO – REMOCION DE OBSTACULOS EN LA SUPERFICIE		
1	Tipos de equipo de limpieza:	No disponible
2	Prioridades de limpieza:	Áreas operativas en general
3	Observaciones:	Se aplica mantenimiento periódico a las franjas de seguridad.

AD 2.8 - DATOS SOBRE LA PLATAFORMA, CALLES DE RODAJE Y PUNTOS DE VERIFICACION		
1	Superficie y resistencia de la plataforma:	Comercial ASPH 32/F/C/X/T General ASPH
2	Anchura, superficie y resistencia de las calles de rodaje	Rodaje A: 23m ASPH 15/F/D/X/T Rodaje B: 23m ASPH 13/F/D/X/T
3	Emplazamiento y elevación ACL:	No disponible
4	Puntos de verificación VOR/INS:	
5	Observaciones:	Ninguna

AD 2.9 - SISTEMA DE GUIA Y CONTROL DEL MOVIMIENTO EN LA SUPERFICIE Y SEÑALES		
1	Uso de signos ID en los puestos de aeronaves. Líneas de guía TWY y sistemas de guía visual de atraque y estacionamiento de los puestos de aeronaves	Si
2	Señales y LGT de RWY y LGT:	Si de borde y eje
3	Barras de parada:	No disponible
4	Observaciones:	Ninguna

AD 2.10 - OBSTACULOS DEL AERÓDROMO					
En las áreas de aproximación/TKOF			En el área de circuito y en el AD		Observaciones
1			2		3
RWY/área afectada	Tipo de obstáculo Elevación Señales y LGT	Coordenadas	Tipo de obstáculo Elevación Señales y LGT	Coordenadas	
a	B	c	a	b	

AD 2.11 - INFORMACION METEOROLOGICA PROPORCIONADA		
1	Oficina MET asociada:	No disponible
2	Horas de servicio: Oficina MET fuera de horario:	
3	Oficina responsable de la preparación TAF: Periodos de validez:	
4	Tipo de pronóstico de aterrizaje: Intervalo de emisión:	
5	Aleccionamiento/consulta proporcionados:	
6	Documentación de vuelo: Idioma(s) utilizado(s):	
7	Cartas y demás información disponible para aleccionamiento o consulta:	
8	Equipo suplementario disponible para proporcionar información:	
9	Dependencias ATS que reciben información:	
10	Información adicional (limitación de servicio, etc.):	

AD 2.12 - CARACTERISTICAS FISICAS DE LAS PISTAS					
Designadores NR RWY	BRG GEO y MAG	Dimensiones de RWY (m)	Resistencia (PCN) y superficie de RWY y SWY	Coordenadas THR	Elevación THR y elevación máxima de TDZ de RWY APP precisión
1	2	3	4	5	6
16		1400 x 30	ASPH 25/F/C/X/T		
34		1400 x 30	ASPH 25/F/C/X/T		
Pendiente de RWY-SWY	Dimensiones SWY (m)	Dimensiones CWY (m)	Dimensiones de franja (m)	OFZ	Observaciones
7	8	9	10	11	12

MMTN AD 2.13 - DISTANCIAS DECLARADAS					
Designador RWY	TORA (m)	TODA (m)	ASDA (m)	LDA (m)	Observaciones
1	2	3	4	5	6
16	1400	1400	1400	1400	NIL
34	1400	1400	1400	1400	

AD MMTN 2.14 - LUCES DE APROXIMACION Y DE PISTA									
Designa- dor RWY	Tipo LGT APCH LEN INTST	Color LGT THR WBAR	PAPI VASIS (MEHT)	LEN, LGT TDZ	Longitud, espaciado , color, INTST LGT eje RWY	Longitud, espaciado , color, INTST LGT borde RWY	Color WBAR LGT extremo RWY	LEN (m) color LGT SWY	Observa- ciones
1	2	3	4	5	6	7	8	9	10
NIL	NIL	NIL	NIL	NIL	NIL	NIL	NIL	NIL	NIL

MMTN AD 2.15 - OTROS SISTEMAS DE ILUMINACIÓN Y FUENTE SECUNDARIA DE ENERGÍA ELÉCTRICA	
1	Emplazamiento, características y horas de funcionamiento ABN/IBN: TWR
2	Emplazamiento WDI y LGT: NIL
3	Luces de borde y eje de TWY: Luces de borde y de pista
4	Fuente auxiliar de energía/tiempo de conmutación: Plantas de emergencia para edificio terminal
5	Observaciones: NIL

MMTN AD 2.16 - ZONA DE ATERRIZAJE PARA HELICÓPTEROS	
1	Coordenadas TLOF o THR de FATO:
2	Elevación de TLOF y/o FATO M/FT:
3	Dimensiones, superficie, resistencia, señales de las pareas TLOF y FATO:
4	BRG geográficas y MAG de FATO:
5	Distancia declarada disponible:
6	Luces APP y FATO:
7	Observaciones: NIL

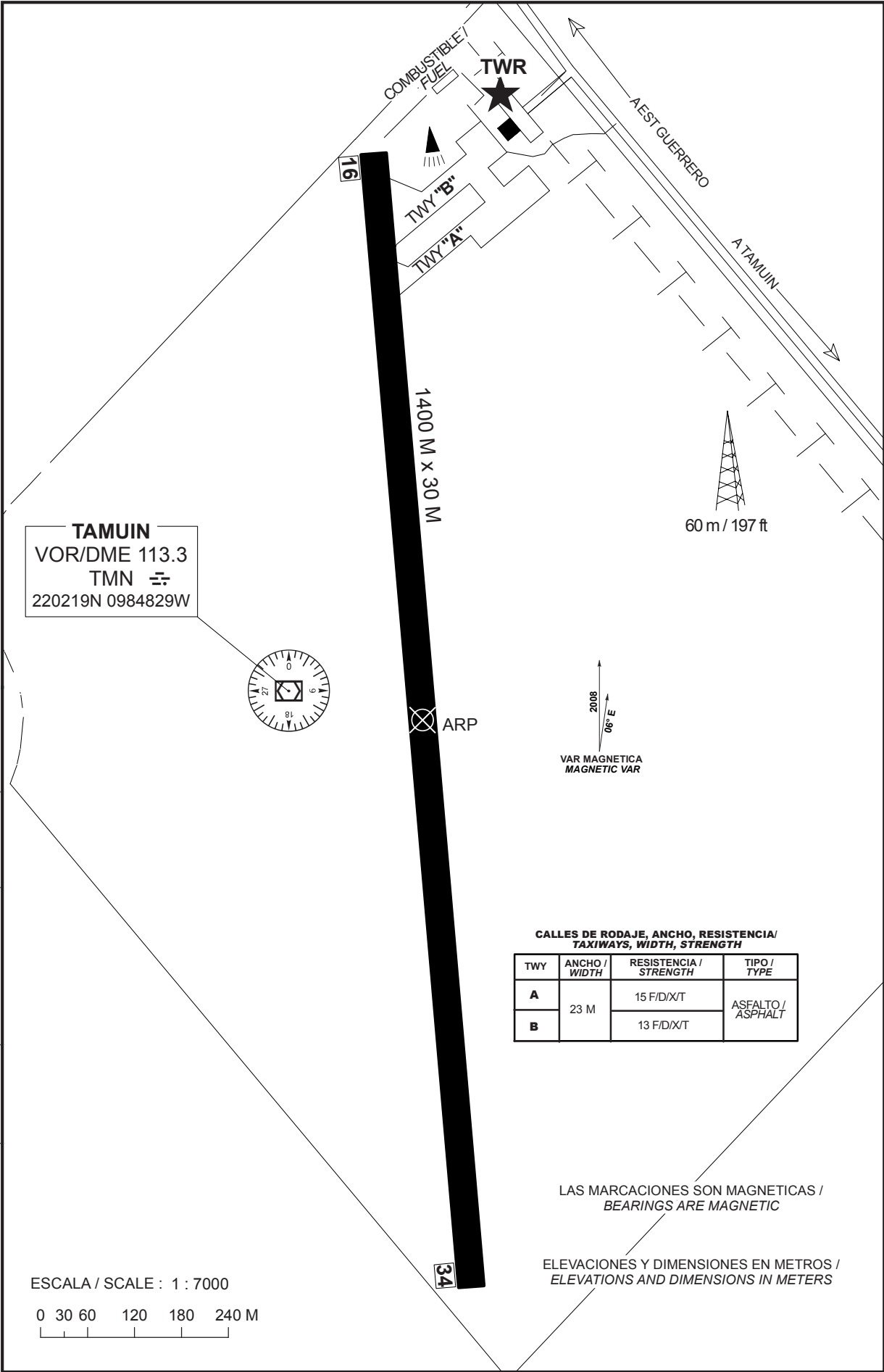
MMTN AD 2.17 - ESPACIO AÉREO DE LOS SERVICIOS DE TRÁNSITO AÉREO	
1	Designación y límites laterales:
2	Límites verticales:
3	Clasificación del espacio aéreo:
4	Distintivo de llamada de la dependencia ATS. Idioma(s):
5	Altitud de transición:
6	Observaciones: NIL

MMTN AD 2.18 - INSTALACIONES DE COMUNICACION DE LOS SERVICIOS DE TRÁNSITO AÉREO				
Designación del servicio	Distintivo de llamada	Frecuencia	Horas de funcionamiento	Observaciones
1	2	3	4	5
CTAF	NIL	122.5 MHZ	NIL	NIL
TWR	NIL	118.100 MHZ	NIL	NIL

MMTN AD 2.19 - RADIOAYUDAS PARA LA NAVEGACION Y EL ATERRIZAJE						
Tipo de ayuda, CAT de ILS/MLS (Para VOR/ILS/MLS, se indica VAR)	ID	Frecuencia	Horas de funcionamiento	Coordenadas del emplazamiento de la antena transmisora	Elevación de la antena transmisora del DME	Observaciones
1	2	3	4	5	6	7
VOR/DME 6° E NOV-08	TMN	113.3 MHZ	H24	220218.54N 0984828.61W	NIL	200W

CTAF	122.5
VOR/DME	113.3
TWR	118.100

ELEV AD 50 M



CAMBIOS / CHANGES : FORMATO, DESIGNADOR, SIMBOLOGIA / FORMAT, DESIGNATOR, SYMBOLS

MINIMOS METEOROLOGICOS / METEOROLOGICAL MINIMUMS
TECHO EN FT Y VISIBILIDAD EN SM / CEILING IN FT AND VISIBILITY IN SM

EQUIPO / AIRCRAFT	DESPEGUE / TAKE OFF
	DIA / DAY
	RWY 16 / 34
1 Y 2 MOTORES / 1 AND 2 ENGINES	300 - 1 (1600 M)
3 O MAS MOTORES / 3 OR MORE ENGINES	

NOTAS / REMARKS:

TRABAJOS DE DESYERBE (**EVENTUALES**) EN
FRANJAS DE SEGURIDAD DEL AREA DE
MOVIMIENTO

EVENTUAL WEEDING AT SAFETY STRIPS OF THE
MOVEMENT AREA

PRECAUCION: CRUCE DE AVES POR LAS
TRAYECTORIAS DE LAS PISTAS

CAUTION: FLOCK OF BIRDS CROSSING THE
RUNWAYS TRACKS

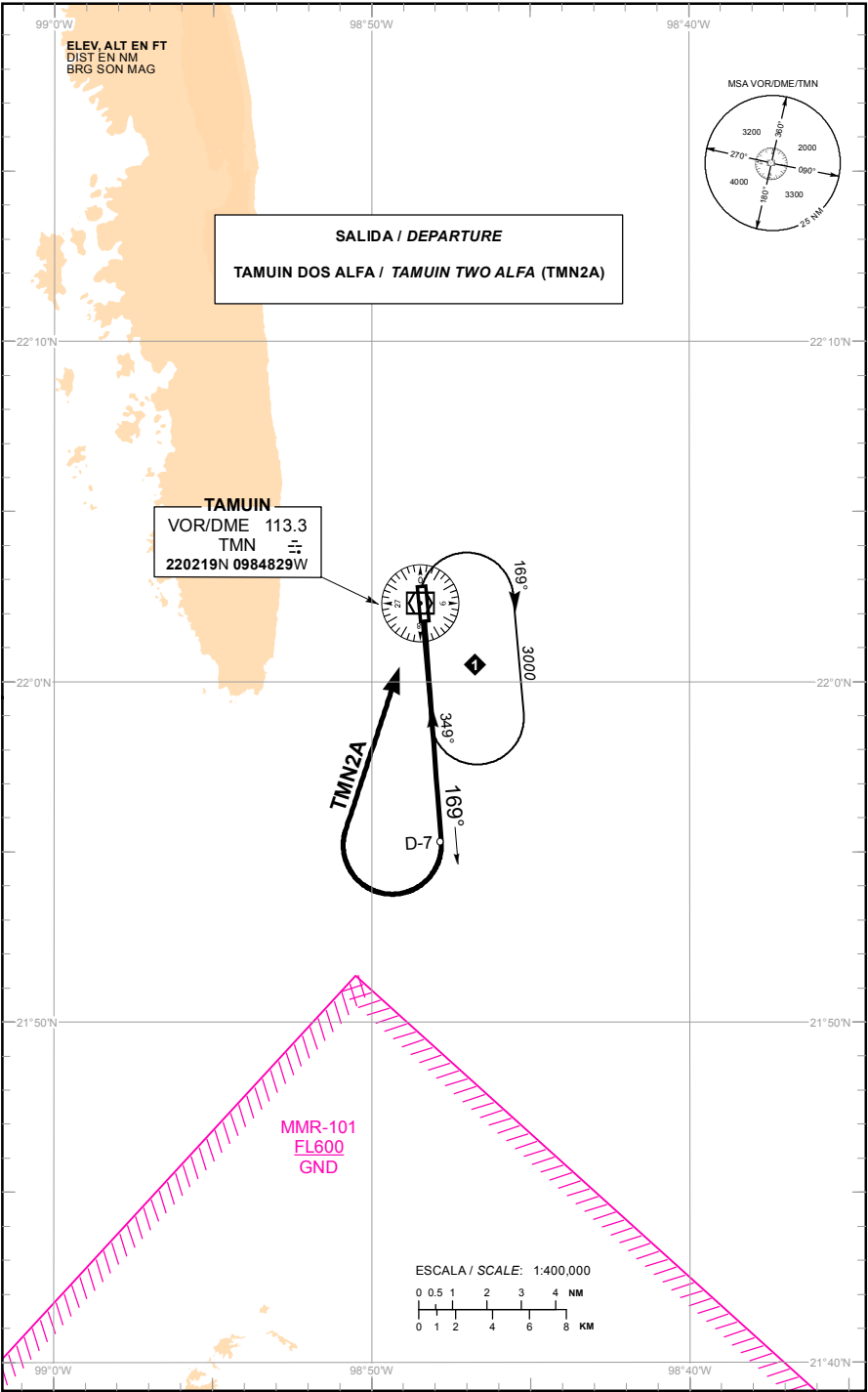
TWR 118.100
CTAF 122.5

AD ELEV : 164 FT

VAR 6° E

DEPARTURE RWY 16

TA: 18500 FT



SALIDA PISTA 16:**SALIDA: TAMUIN DOS ALFA (TMN2A)**

ASCIENDA POR RADIAL **169°** HASTA **D-7 (EN CASO DE FALLA DEL DME HASTA ALCANZAR 1500 FT)** EFECTUE VIRAJE DE GOTA A LA **DERECHA** DENTRO DE **10 NM** HACIA EL **VOR/DME/TMN** Y ABANDONELO DE ACUERDO CON LA **(1)** ALTITUD MINIMA DE LA RUTA ASIGNADA O INSTRUCCIONES DEL ATC

0

(1) ALTITUD MINIMA PARA ABANDONAR EL VOR/DME/TMN:**(1) MINIMUM CROSSING ALTITUDE AT VOR/DME/TMN:****DEPARTURE RWY 16:****DEPARTURE: TAMUIN TWO ALFA (TMN2A)**

CLIMB VIA TMN R-169° TO D-7 TMN (OR 1500 FT IN CASE OF DME FAILURE) THEN TURN RIGHT WITHIN 10 NM TO VOR/DME/TMN. AND CROSS IT ACCORDING TO THE (1) MINIMUM CROSSING ALTITUDE OR ATC INSTRUCTIONS

A/TO	MAM		UJ-35	3700
A/TO	TAM	V-17-47	UJ-14	2000
A/TO	PCA	V-15-21	J-21; UJ-41	5000
A/TO	SLM	V-11	UJ-35	2800
A/TO	QET	V-17	UJ-14	5000
A/TO	SLP	V-47	UT-147	4000
A/TO	TTM	V-11	UJ-36	2800
A/TO	CVM	V-15-21		4000
A/TO	CVM		J-21; UJ-41	3500

TWR 118.100
CTAF 122.5

AD ELEV : 164 FT

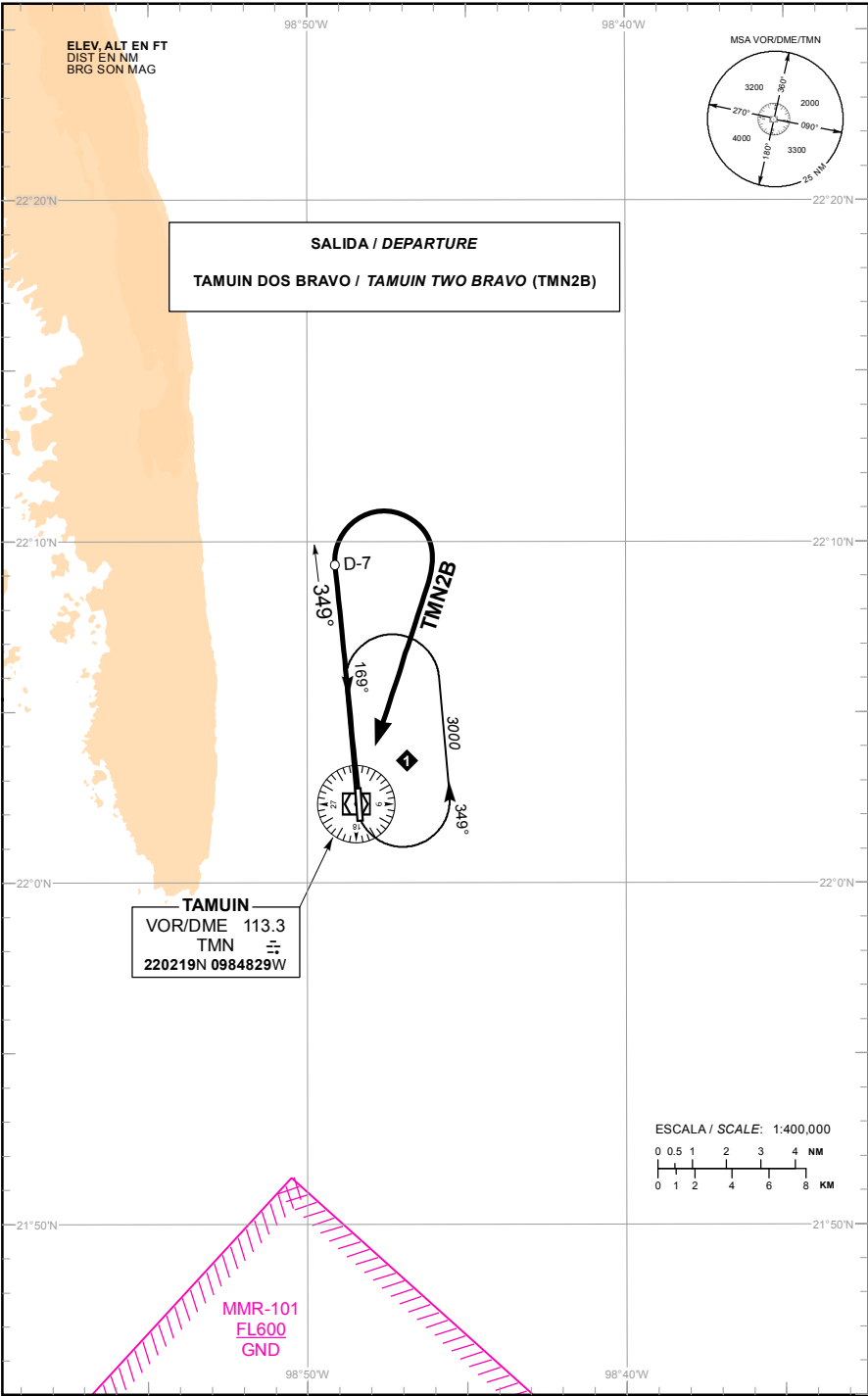
VAR 6° E

TAMUIN

AEROPUERTO INTL / INTL AIRPORT

DEPARTURE RWY 34

TA: 18500 FT



CAMBIOS: SIMBOLOGIA

SALIDA PISTA 34:**SALIDA: TAMUIN DOS BRAVO (TMN2B)**

ASCIENDA POR RADIAL 349° HASTA D-7 (EN CASO DE FALLA DEL DME HASTA ALCANZAR 1500 FT) EFECTUE VIRAJE DE GOTA A LA DERECHA DENTRO DE 10 NM HACIA EL VOR/DME/TMN Y ABANDONELO DE ACUERDO CON LA (1) ALTITUD MINIMA DE LA RUTA ASIGNADA O INSTRUCCIONES DEL ATC

DEPARTURE RWY 34:**DEPARTURE: TAMUIN TWO BRAVO (TMN2B)**

CLIMB VIA TMN R-349° TO D-7 TMN (OR 1500 FT IN CASE OF DME FAILURE) THEN TURN RIGHT WITHIN 10 NM TO VOR/DME/TMN. AND CROSS IT ACCORDING TO THE (1) MINIMUM CROSSING ALTITUDE OR ATC INSTRUCTIONS

(1) ALTITUD MINIMA PARA ABANDONAR EL VOR/DME/TMN:**(1) MINIMUM CROSSING ALTITUDE AT VOR/DME/TMN:**

A/TO	MAM		UJ-35	3700
A/TO	TAM	V-17-47	UJ-14	2000
A/TO	PCA	V-15-21	J-21; UJ-41	5000
A/TO	SLM	V-11	UJ-35	2800
A/TO	QET	V-17	UJ-14	5000
A/TO	SLP	V-47	UT-147	4000
A/TO	TTM	V-11	UJ-36	2800
A/TO	CVM	V-15-21		4000
A/TO	CVM		J-21; UJ-41	3500

CARTA DE APROXIMACION
POR INSTRUMENTOS
INSTRUMENT APPROACH
CHART (IAC)

TWR 118.100
CTAF 122.5

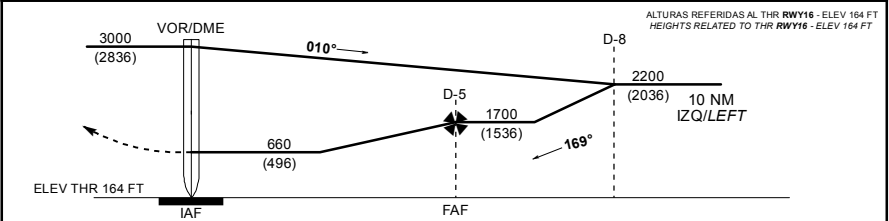
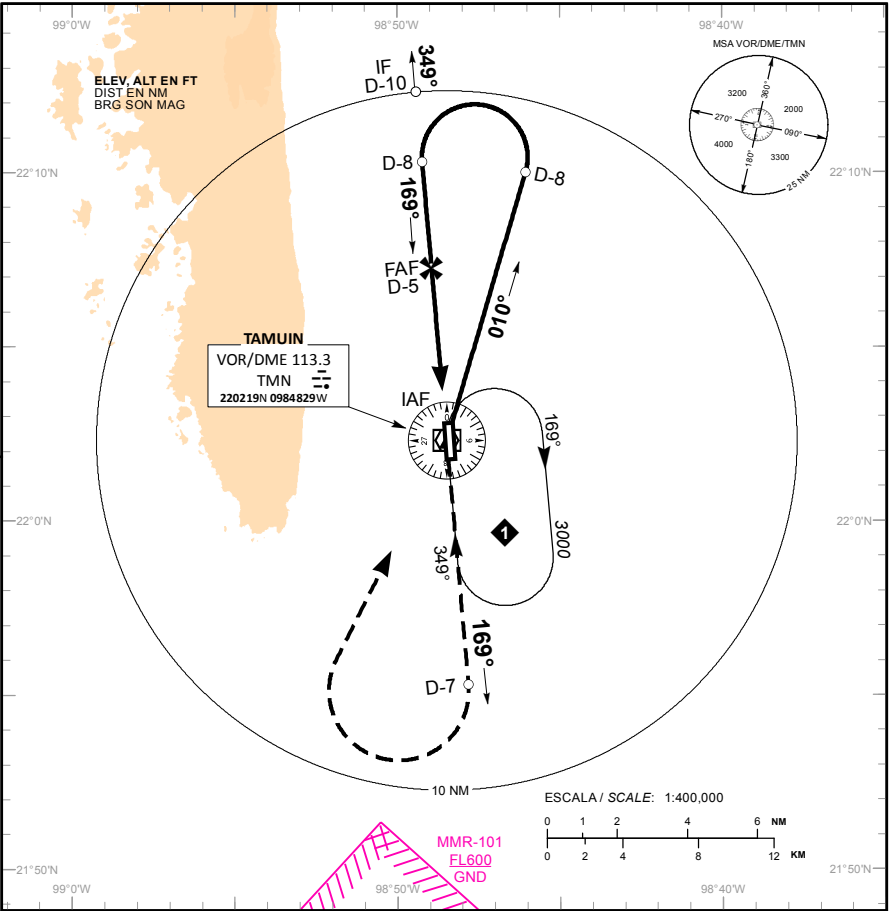
AD ELEV : 164 FT

VAR 6° E

TAMUIN
AEROPUERTO INTL / INTL AIRPORT

VOR/DME RWY 16

TA: 18500 FT



CAMBIOS: SIMBOLOGIA, ALTITUD FAF				
APROXIMACION FRUSTRADA / MISSED APPROACH				
ASCIENDA EN RADIAL 169° HASTA D-7. EFECTUE VIRAJE DE GOTAA LA DERECHA DENTRO DE 10 NM HACIA EL VOR/DME/TMN HASTA LA ALTITUD MINIMA DE ESPERA.				
CLIMB VIA TMN VOR R-169° TO D-7. THEN TURN RIGHT WITHIN 10 NM TO VOR/DME/TMN AT THE MINIMUM HOLDING ALTITUDE.				
CAT	A	B	C	D
DIRECTO MDA (MDH)	660 (496) - 1 (1600 M)		660 (496) - 1 1/4 (2000 M)	
CIRCULANDO CIRCLING	740 (576) - 1 (1600 M)		740 (576) - 1 1/2 (2400 M)	

GRADIENTE DE DESCENSO / RATE OF DESCENT							
FAF - THR	VEL GS (KTS)	80	100	120	140	160	200
4.6 NM	FT / NM	431	538	646	754	861	969
5.32%	MIN : SEC	3:45	3:00	2:30	2:09	1:52	1:40

ALTITUD MINIMA SEGUN DISTANCIA / MINIMUM ALTITUDE ACCORDING TO DISTANCE			
NM	4	3	2
FT	1380 (1216)	1050 (886)	730 (566)

CARTA DE APROXIMACION
POR INSTRUMENTOS
INSTRUMENT APPROACH
CHART (IAC)

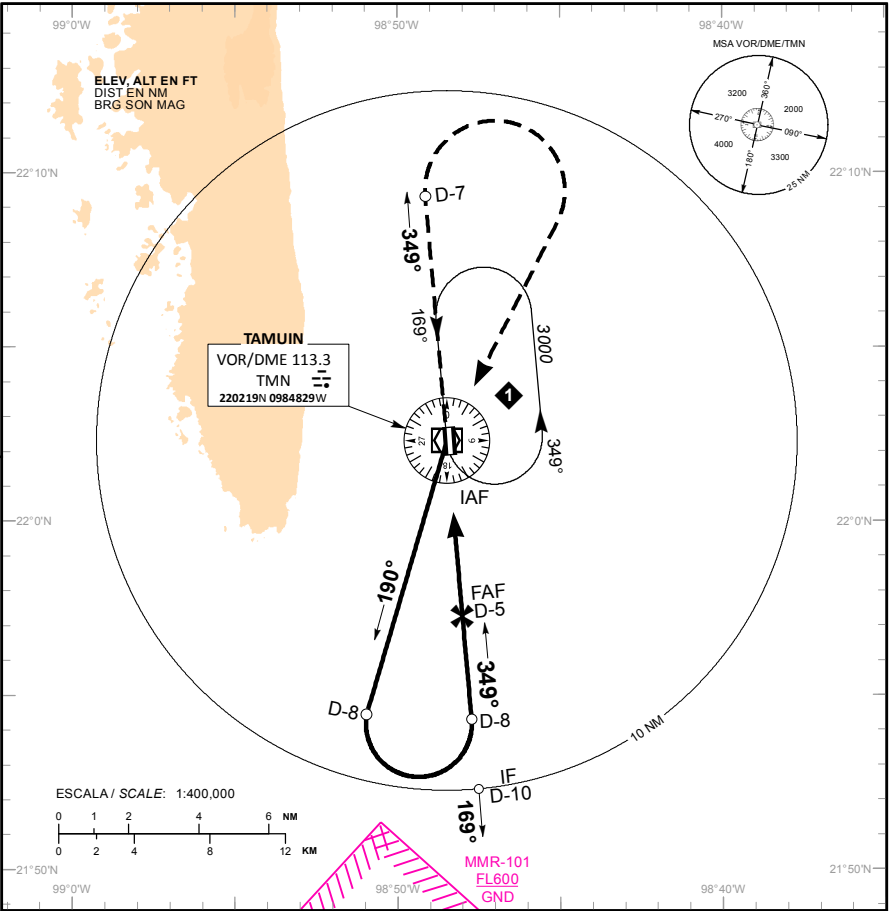
TWR 118.100
CTAF 122.5

AD ELEV : 164 FT
VAR 6° E

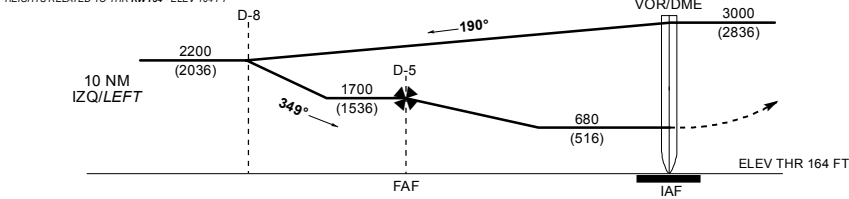
TAMUIN
AEROPUERTO INTL / INTL AIRPORT

VOR/DME RWY 34

TA: 18500 FT



ALTURAS REFERIDAS AL THR RWY34 - ELEV 164 FT
HEIGHTS RELATED TO THR RWY34 - ELEV 164 FT



APROXIMACION FRUSTRADA / MISSED APPROACH

ASCIENDA EN RADIAL 349° HASTA D-7. EFECTUE VIRAJE DE GOTAA LA DERECHA DENTRO DE 10 NM HACIA EL VOR/DME/TMN HASTA LA ALTITUD MINIMA DE ESPERA.

CLIMB VIA TMN VOR R-349° TO D-7. THEN TURN RIGHT WITHIN 10 NM TO VOR/DME/TMN AT THE MINIMUM HOLDING ALTITUDE.

GRADIENTE DE DESCENSO / RATE OF DESCENT

FAF - THR	VEL GS (KTS)	80	100	120	140	160	180	200
4.6 NM	FT / NM	431	538	646	754	861	969	1077
5.32%	MIN : SEC	3:45	3:00	2:30	2:09	1:52	1:40	1:30

ALTITUD MINIMA SEGUN DISTANCIA / MINIMUM ALTITUDE ACCORDING TO DISTANCE

NM	4	3	2
FT	1380 (1216)	1050 (886)	730 (566)

CAMBIO: SIMBOLOGIA ALTITUD FAF

CAT	A	B	C	D
DIRECTO MDA (MDH)	680 (516) - 1 (1600 M)		680 (516) - 1 1/2 (2400 M)	
CIRCULANDO CIRCLING	740 (576) - 1 (1600 M)		740 (576) - 1 1/2 (2400 M)	

CARTA DE APROXIMACION
POR INSTRUMENTOS
INSTRUMENT APPROACH
CHART (IAC)

TWR 118.100
CTAF 122.5

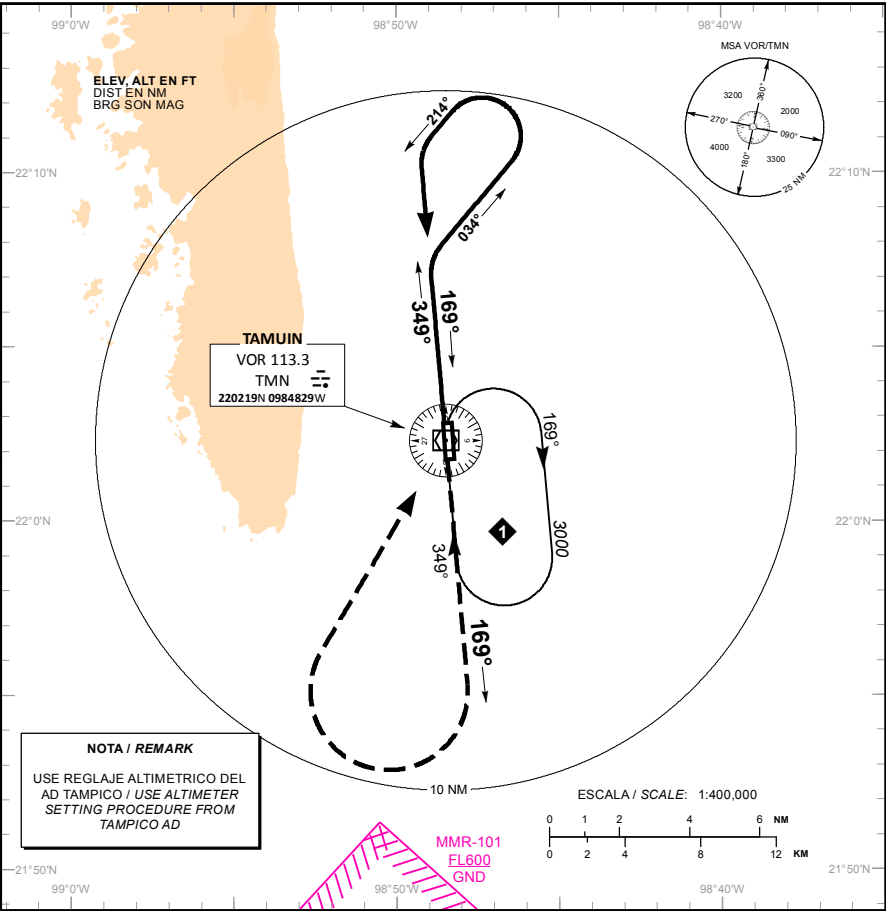
AD ELEV : 164 FT

VAR 6° E

TAMUIN
AEROPUERTO INTL / INTL AIRPORT

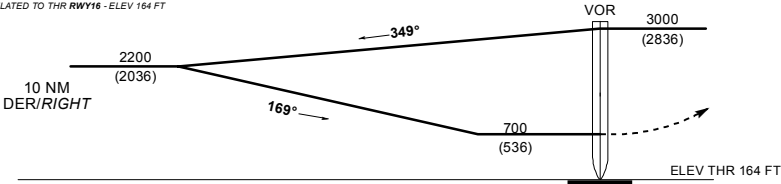
TA: 18500 FT

VOR RWY 16



NOTA / REMARK
USE REGLAJE ALTIMETRICO DEL
AD TAMPICO / USE ALTIMETER
SETTING PROCEDURE FROM
TAMPICO AD

ALTURAS REFERIDAS AL THR RWY16 - ELEV 164 FT
HEIGHTS RELATED TO THR RWY16 - ELEV 164 FT



APROXIMACION FRUSTRADA / MISSED APPROACH

ASCIENDA EN RADIAL 169° Y EFECTUE VIRAJE DE
GOTA A LA DERECHA DENTRO DE 10 NM HACIA EL
VOR/TMN HASTA LA ALTITUD MINIMA DE ESPERA.

CLIMB VIA TMN VOR R-169° TURN RIGHT WITHIN 10 NM
TO VOR/TMN AT THE MINIMUM HOLDING ALTITUDE.

DISTANCIA MAXIMA DE ALEJAMIENTO 7 NM DESDE EL MAPA
MAXIMUM DISTANCE TO TURN 7 NM FROM MAP

VEL GS (KTS)	80	100	120	140	160	180	200
MIN:SEC	5:15	4:12	3:30	3:00	2:38	2:20	2:06

CAMBIO: SIMBOLOGIA

CAT	A	B	C	D
DIRECTO MDA (MDH)	700 (536) - 1 (1600 M)		700 (536) - 1 1/2 (2400 M)	
CIRCULANDO CIRCLING	740 (576) - 1 (1600 M)		740 (576) - 1 1/2 (2400 M)	

CARTA DE APROXIMACION
POR INSTRUMENTOS
INSTRUMENT APPROACH
CHART (IAC)

TWR 118.100
CTAF 122.5

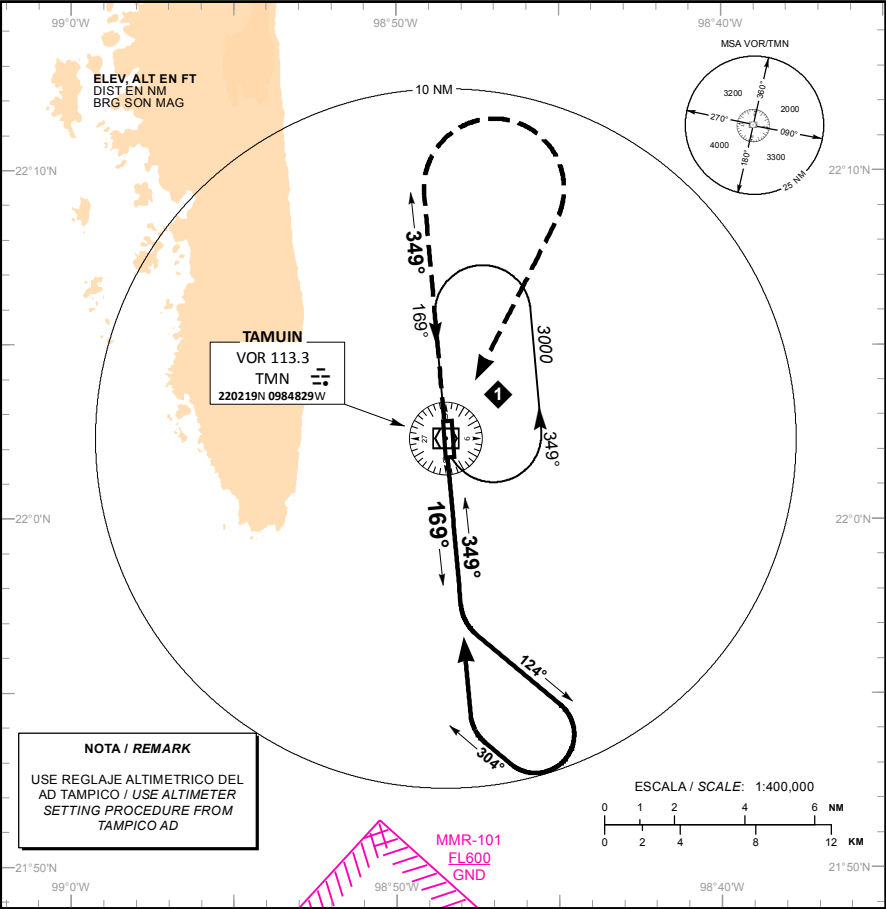
AD ELEV : 164 FT

VAR 6° E

TAMUIN
AEROPUERTO INTL / INTL AIRPORT

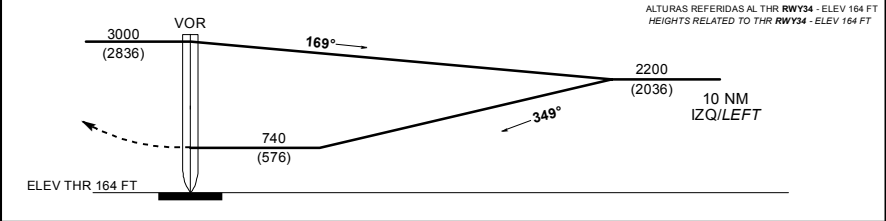
TA: 18500 FT

VOR RWY 34



NOTA / REMARK
USE REGLAJE ALTIMETRICO DEL
AD TAMPICO / USE ALTIMETER
SETTING PROCEDURE FROM
TAMPICO AD

ESCALA / SCALE: 1:400,000
0 1 2 4 6 NM
0 2 4 8 12 KM



APROXIMACION FRUSTRADA / MISSED APPROACH

ASCIENDA EN RADIAL 349° Y EFECTUE VIRAJE DE
GOTA A LA DERECHA DENTRO DE 10 NM HACIA EL
VOR/TMN HASTA LA ALTITUD MINIMA DE ESPERA.
CLIMB VIA TMN VOR R-349°. TURN RIGHT WITHIN 10 NM
TO VOR/TMN AT THE MINIMUM HOLDING ALTITUDE.

DISTANCIA MAXIMA DE ALEJAMIENTO 7 NM DESDE EL MAPt
MAXIMUM DISTANCE TO TURN 7 NM FROM MAPt

VEL GS (KTS)	80	100	120	140	160	180	200
MIN:SEC	5:15	4:12	3:30	3:00	2:38	2:20	2:06

CAT	A	B	C	D
DIRECTO MDA (MDH)	740 (576) - 1 (1600 M)		740 (576) - 1 1/2 (2400 M)	
CIRCULANDO CIRCLING	740 (576) - 1 (1600 M)		740 (576) - 1 1/2 (2400 M)	