

TWR/ADA 118.3

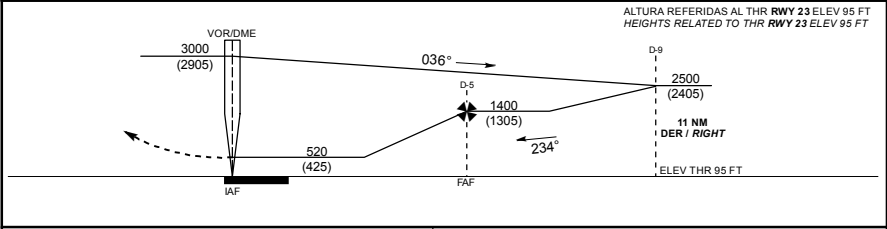
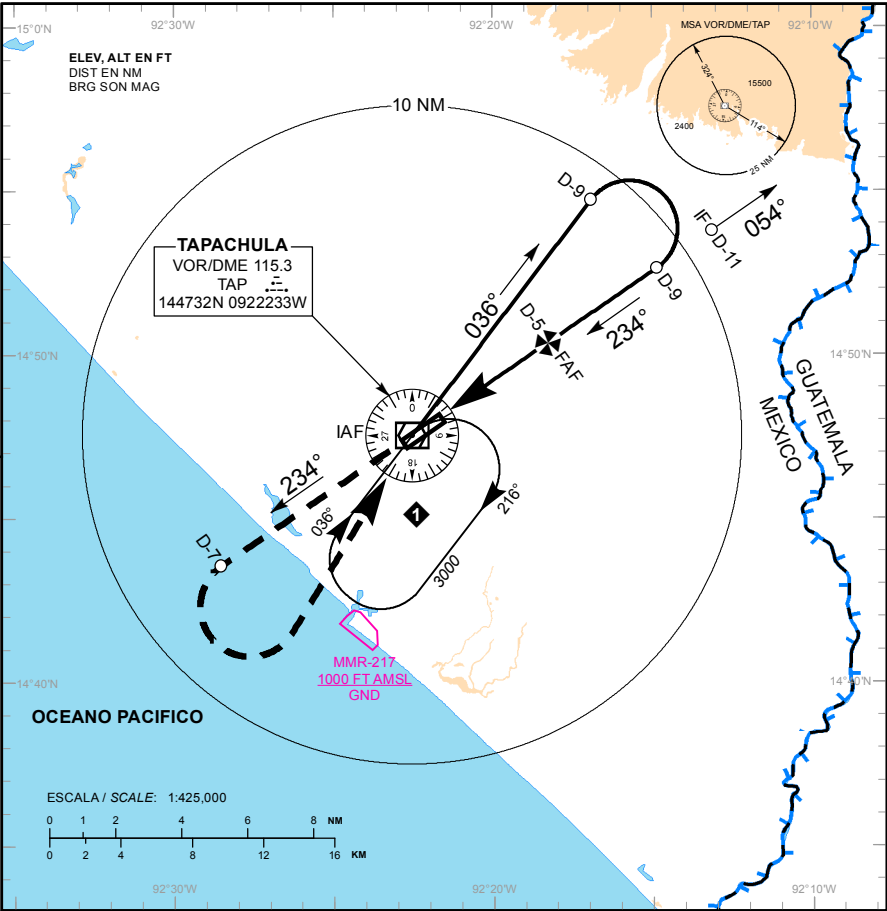
ELEV AD 95 FT
VAR 2° E

TAPACHULA

AEROPUERTO INTL /
INTL AIRPORT

TA: 18500 FT

VOR/DME 1 RWY 23



APROXIMACION FRUSTRADA / MISSED APPROACH

ASCIENDA EN RADIAL 234° HASTA D-7, EFECTUE VIRAJE DE GOTAA LA IZQUIERDA DENTRO DE 10 NM HACIA EL VOR/DME/TAP HASTA LA ALTITUD MINIMA DE ESPERA.

CLIMB VIA TAP VOR R-234° TO D-7 TAP, THEN TURN LEFT WITHIN 10 NM TO VOR/DME/TAP AT THE MINIMUM HOLDING ALTITUDE.

GRADIENTE DE DESCENSO / RATE OF DESCENT

FAF - THR	VEL GS (KTS)	80	100	120	140	160	180	200
4.1 NM	FT / NM	408	510	612	714	816	918	1020
5.0%	MIN : SEC	3:45	3:00	2:30	2:09	1:52	1:40	1:30

ALTITUD MINIMA SEGUN DISTANCIA DME/TAP /
MINIMUM ALTITUDE ACCORDING TO DISTANCE DME/TAP

NM	5	4	3
FT	1400 (1305)	1090 (995)	790 (695)

CAT	A	B	C	D
-	-	-	-	-
DIRECTO / DIRECT MDA (MDH)	520 (425) - 1 (1600 M)	-	520 (425) - 1 1/4 (2000 M)	-
CIRCLING MDA (MDH)	580 (485) - 1 (1600 M)	-	580 (485) - 1 1/2 (2400 M)	680 (585) - 2 (3200 M)

CAMBIO: ELEVAD. THR