

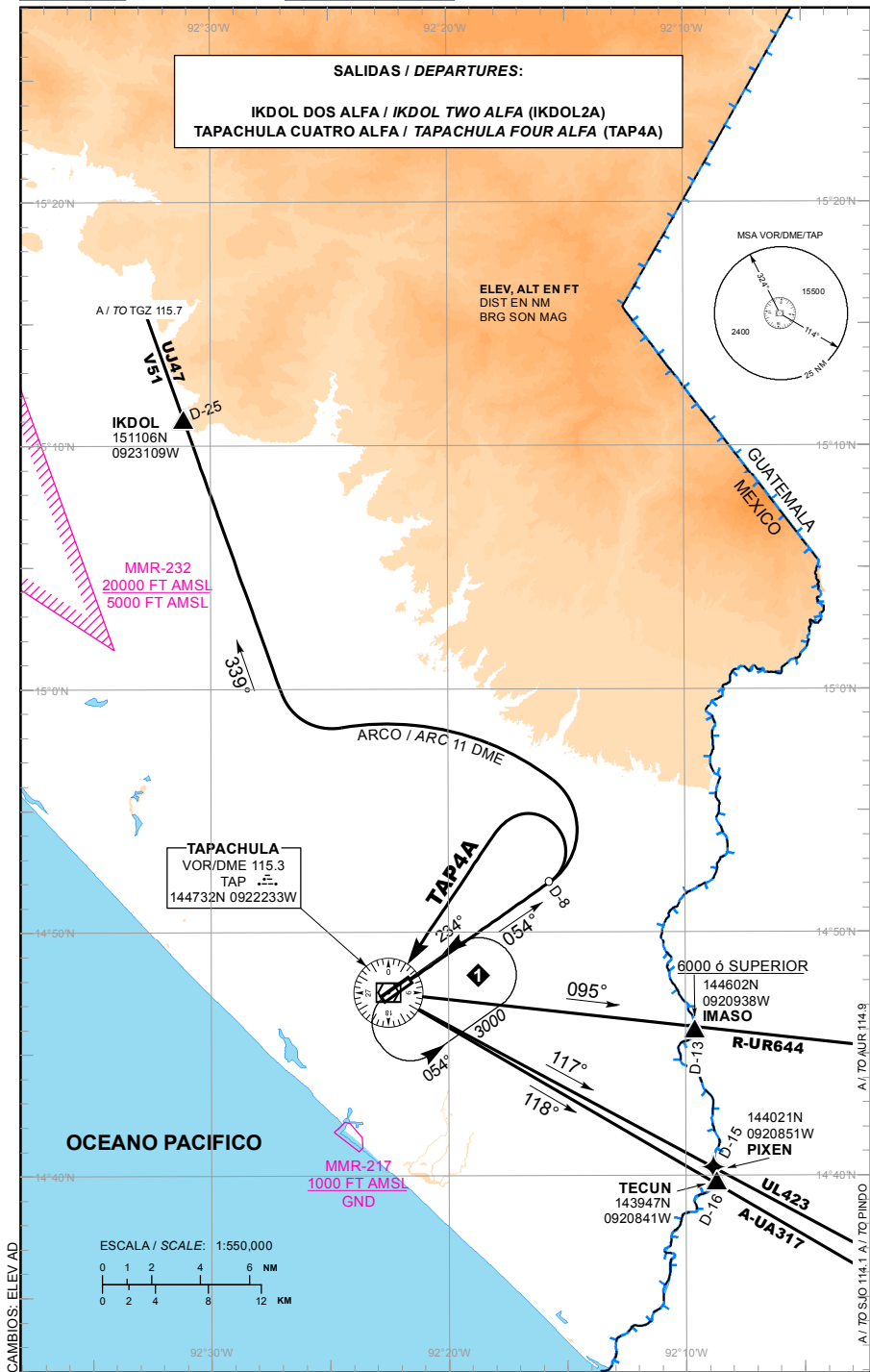
TWR/ADA 118.3

VAR 2° E

AEROPUERTO INTL /
INTL AIRPORT

TA: 18500 FT

DEPARTURE RWY 05



16-JUN-2022 AMDT AIRAC 06/22

SCT - AFAC - SENEAM

MMTP-SID-1

SALIDAS PISTA 05:

SALIDAS: IKDOL DOS ALFA (IKDOL2A)
 ASCIENDA POR **RADIAL 054°** HASTA **D-8**,
 EFECTUE VIRAJE A LA **IZQUIERDA** Y PROSIGA EN
ARCO 11 DME HASTA INTERCEPTAR EL **RADIAL**
339° DEL **VOR/DME/TAP** HACIA EL FIJO **IKDOL** Y
 CONTINUE EN RUTA ASIGNADA O
 INSTRUCCIONES DEL ATC

LA SALIDA **IKDOL DOS ALFA** REQUIERE UN
 GRADIENTE MINIMO DE ASCENSO DE **240 FT/NM**
 HASTA ALCANZAR **12000 FT**

DEPARTURES RWY 05:

DEPARTURES: IKDOL TWO ALFA (IKDOL2A)
 CLIMB VIA **TAP R-054°** TO **D-8 TAP**, THEN TURN **LEFT**
 AND PROCEED ON THE **TAP 11 DME ARC** TO
 INTERCEPT **R-339°** FROM **VOR/DME/TAP** TO **IKDOL**
 AND CONTINUE ON THE ASSIGNED ROUTE OR ATC
 INSTRUCTIONS

THE SID **IKDOL TWO ALFA** REQUIRES MINIMUM
 CLIMB GRADIENT OF **240 FT/NM** UNTIL CROSSING
12000 FT

REGIMEN DE ASCENSO/ CLIMB REGIME

***PDG: PENDIENTE DE DISEÑO DEL PROCEDIMIENTO / PROCEDURE DESIGN GRADIENT**

*PDG VEL (GS) KTS	80	100	120	140	160	180	200
3.94% (FT/MIN)	320	400	480	560	640	720	800

SALIDA: TAPACHULA CUATRO ALFA (TAP4A)
 ASCIENDA POR **RADIAL 054°** HASTA **D-8 (EN**
CASO DE FALLA DEL DME HASTA ALCANZAR
1600 FT), EFECTUE VIRAJE DE GOTA A LA
IZQUIERDA DENTRO DE **11 NM** HACIA EL
VOR/DME/TAP Y ABANDONELO DE ACUERDO A
 LA **(1)** ALTITUD MINIMA DE LA RUTA ASIGNADA O
 INSTRUCCIONES DEL ATC

DEPARTURE: TAPACHULA FOUR ALFA (TAP4A)
 CLIMB VIA **TAP R-054°** TO **D-8 TAP (OR 1600 FT IN**
CASE OF DME FAILURE), THEN TURN **LEFT** WITHIN
11 NM TO **VOR/DME/TAP** AND CROSS IT ACCORDING
 TO THE **(1)** MINIMUM CROSSING ALTITUDE OR ATC
 INSTRUCTIONS

(1) ALTITUD MINIMA PARA ABANDONAR EL VOR/DME/TAP:

(1) MINIMUM CROSSING ALTITUDE AT VOR/DME/TAP:

A/TO	AUR	R-644	UR-644	8000
A/TO	PIXEN		UL-423	7000
A/TO	SJO	A-317	UA-317	7000
A/TO	HUX		J-1	2000
A/TO	IZT	V-1	J-13, UL-423	2000
A/TO	TGZ	V-51	UJ-47	4400