

AD 2.1 INDICADOR DE LUGAR -.
NOMBRE DEL AERÓDROMO

MMTP - TAPACHULA
AEROPUERTO INTERNACIONAL

MMTP AD 2.2 - DATOS GEOGRÁFICOS Y ADMINISTRATIVOS DEL AERÓDROMO

1	Coordenadas del ARP y emplazamiento en el AD:	144739.6641 N 0922211.8888 W al centro de la pista
2	Dirección y distancia desde la ciudad:	20 KM al SW de la Ciudad de Tapachula
3	Elevación/temperatura de referencia:	29 M (95 FT) / 32° C
4	Ondulación Geoidal en AD PSN ELEV:	NIL
5	Variación magnética/Cambio anual:	2° E
6	Administración: Dirección: Teléfono: Fax: Telex:	Aeropuerto de Tapachula, S. A. De C. V. Carretera Puerto Madero, KM 18.5 C. P. 30830 Tapachula, Chis. (962) 626 4189 (962) 626 2291
7	Tipo de tránsito permitido:	VFR / IFR
8	Observaciones:	NIL

MMTP AD 2.3 - HORAS DE FUNCIONAMIENTO

1	AD:	H24
2	Aduanas e inmigración:	
3	Dependencias de Sanidad:	
4	Oficina de notificación AIS:	
5	Oficina de notificación ATS (ARO):	
6	Oficina de notificación MET:	
7	ATS:	
8	Abastecimiento de combustible:	
9	Servicios de escala:	
10	Seguridad:	
11	Descongelamiento:	NIL
12	Observaciones:	NIL

MMTP AD 2.4 – SERVICIOS E INSTALACIONES PARA CARGA Y MANTENIMIENTO

1	Instalaciones de manipulación de la carga:	NIL
2	Tipos de combustible/lubricante:	GASAVION 100LL / TURBOSINA JET A Aceite 100 con aditivo y 100/120 sin aditivo
3	Instalaciones/capacidad de abastecimiento:	Planta de combustibles de ASA TURBOSINA JET A: 320,000 L. GASAVION 100LL: 100,000 L.
4	Instalaciones de descongelamiento:	NIL
5	Espacio de hangar para aeronaves visitantes:	NIL
6	Instalaciones para reparación de aeronaves visitantes:	NIL
7	Observaciones:	NIL

MMTP AD 2.5 – INSTALACIONES Y SERVICIOS PARA PASAJEROS

1	Hoteles:	Disponible en la ciudad
2	Restaurantes:	En edificio terminal
3	Transporte:	Taxis y arrendadoras de autos
4	Instalaciones y servicios médicos:	Clínicas y servicios médicos en la ciudad
5	Oficinas Bancarias y de correos:	Cajero automático ATM
6	Oficina de turismo:	Disponible
7	Observaciones:	NIL

MMTP AD 2.6 – SERVICIOS DE SALVAMENTO Y EXTINCIÓN DE INCENDIOS

1	Categoría del AD para la extinción de incendios:	6
2	Equipo de salvamento:	De acuerdo a Norma
3	Capacidad para retirar aeronaves inutilizadas:	NIL
4	Observaciones:	El retiro de aeronaves se realiza con equipo rentado

MMTP AD 2.7 - DISPONIBILIDAD SEGUN LA ESTACIÓN DEL AÑO- REMOCIÓN DE OBSTÁCULOS EN LA SUPERFICIE

1	Tipos de equipo de limpieza:	Tractor de chapeo y barredora mecánica
2	Prioridades de limpieza:	Franjas de pista y área de movimiento
3	Observaciones:	Disponible todo el año

MMTP AD 2.8 - DATOS SOBRE PLATAFORMAS, CALLES DE RODAJE EMPLAZAMIENTOS/POSICIONES DE VERIFICACIÓN DE EQUIPO		
1	Superficie y resistencia de la plataforma:	COMERCIAL: CONC / PCN/ 54/R/B/W/T GENERAL: ASPH / PCN / 60/F/B/X/T
2	Anchura, superficie y resistencia de las calles de rodaje	Rodaje A: 23 M / ASPH / PCN / 69/F/C/X/T y 60/F/B/X/T Rodaje B: 23 M / ASPH / PCN / 60/F/B/X/T Rodaje C: 15 M / CONC / PCN / 52/R/B/W/T
3	Emplazamiento y elevación ACL:	NIL
4	Puntos de verificación VOR/INS:	NIL
5	Observaciones:	NIL

MMTP AD 2.9 - SISTEMA DE GUIA Y CONTROL DEL MOVIMIENTO EN LA SUPERFICIE Y SEÑALES		
1	Uso de signos ID en los puestos de aeronaves Líneas de guía TWY y sistemas de guía visual de atraque y estacionamiento de los puestos de aeronaves	Tableros con indicadores de guía en las entradas a las pistas: Aproximaciones a los puntos de espera y en las intersecciones
2	Señales y LGT de RWY y TWY:	Señalamiento horizontal en toma de contacto y eje de pista y eje de rodajes. Luces de borde de rodaje y borde de pista, umbral y extremo.
3	Barras de parada:	NIL
4	Observaciones:	El señalamiento es con pintura y elementos reflejantes

MMTP AD 2.10 - OBSTÁCULOS DEL AERÓDROMO						
En Área de la Trayectoria de Despegue 1.2%						
ID del OBST/designación <i>OBST ID / Designation</i>	Tipo de OBST <i>OBST type</i>	Posición del OBST <i>OBST position</i>		Altitud (M)	Señales / tipo, color Markings / Type, color	Observaciones Remarks
a	b	c		d	e	f
Plano de Obstáculos de Aeródromo -Tipo A (Limitaciones de Utilización) RWY 05						
MMTPA2001	ÁRBOL	144803.77N	0922141.57W	37	NIL	NIL
MMTPA2002	ÁRBOL	144803.47N	0922141.37W	37	NIL	NIL
MMTPA2003	ÁRBOL	144803.50N	0922141.04W	38	NIL	NIL
MMTPA2004	ZONA ARBOLADA	144759.90N	0922135.84W	36.5	NIL	NIL
MMTPA2005	ZONA ARBOLADA	144806.00N	0922138.69W	36.5	NIL	NIL
MMTPA2006	ÁRBOL	144802.75N	0922133.80W	40	NIL	NIL
MMTPA2007	ÁRBOL	144803.47N	0922132.68W	40	NIL	NIL
MMTPA2008	ÁRBOL	144805.59N	0922133.64W	44	NIL	NIL
MMTPA2009	ZONA ARBOLADA	144807.76N	0922134.92W	38.5	NIL	NIL
MMTPA2010	ÁRBOL	144804.12N	0922131.30W	46.5	NIL	NIL
MMTPA2011	ZONA ARBOLADA	144804.02N	0922130.26W	38.5	NIL	NIL
Plano de Obstáculos de Aeródromo -Tipo A (Limitaciones de Utilización) RWY 23						
MMTPA1001	ÁRBOL	144716.32N	0922242.91W	25	NIL	NIL
MMTPA1002	ÁRBOL	144719.04N	0922246.01W	28	NIL	NIL
MMTPA1003	ZONA ARBOLADA	144716.56N	0922245.59W	26.5	NIL	NIL
MMTPA1004	ÁRBOL	144717.62N	0922247.41W	30	NIL	NIL
MMTPA1005	ZONA ARBOLADA	144712.74N	0922250.63W	28.5	NIL	NIL
MMTPA1006	ZONA ARBOLADA	144714.53N	0922251.94W	28.5	NIL	NIL

En Superficies Limitadoras de Obstáculos / In Obstacle Limitation Surfaces						
ID del OBST/designación <i>OBST ID / Designation</i>	Tipo de OBST <i>OBST type</i>	Posición del OBST <i>OBST position</i>		Altitud (M)	Señales / tipo, color Markings / Type, color	Observaciones Remarks
a	b	c		d	e	f
MMTPB1001	ZONA ARBOLADA	144714.53N	0922251.94W	28.5	NIL	ASCENSO EN EL DESPEGUE / APROXIMACIÓN
MMTPB1002	ZONA ARBOLADA	144712.74N	0922250.63W	28.5	NIL	ASCENSO EN EL DESPEGUE / APROXIMACIÓN
MMTPB1003	ÁRBOL	144717.62N	0922247.41W	30	NIL	ASCENSO EN EL DESPEGUE / APROXIMACIÓN
MMTPB1004	ZONA ARBOLADA	144716.56N	0922245.59W	26.5	NIL	ASCENSO EN EL DESPEGUE / APROXIMACIÓN
MMTPB1005	ÁRBOL	144719.04N	0922246.01W	28	NIL	ASCENSO EN EL DESPEGUE / APROXIMACIÓN
MMTPB1006	ÁRBOL	144716.32N	0922242.91W	25	NIL	ASCENSO EN EL DESPEGUE / APROXIMACIÓN
MMTPB1007	ÁRBOL	144801.80N	0922145.14W	37.5	NIL	TRANSICIÓN

En Superficies Limitadoras de Obstáculos / In Obstacle Limitation Surfaces						
ID del OBST/designación OBST ID / Designation	Tipo de OBST OBST type	Posición del OBST OBST position		Altitud (M)	Señales / tipo, color Markings / Type, color	Observaciones Remarks
a	b	c		d	e	f
MMTPB1008	ÁRBOL	144803.77N	0922141.57W	37	NIL	ASCENSO EN EL DESPEGUE / APROXIMACIÓN
MMTPB1009	ÁRBOL	144803.47N	0922141.37W	37	NIL	ASCENSO EN EL DESPEGUE / APROXIMACIÓN
MMTPB1010	ÁRBOL	144803.50N	0922141.04W	38	NIL	ASCENSO EN EL DESPEGUE / APROXIMACIÓN
MMTPB1011	ZONA ARBOLADA	144759.90N	0922135.84W	36.5	NIL	ASCENSO EN EL DESPEGUE / APROXIMACIÓN
MMTPB1012	ZONA ARBOLADA	144806.00N	0922138.69W	36.5	NIL	ASCENSO EN EL DESPEGUE / APROXIMACIÓN
MMTPB1013	ÁRBOL	144802.75N	0922133.80W	40	NIL	ASCENSO EN EL DESPEGUE / APROXIMACIÓN
MMTPB1014	ÁRBOL	144803.47N	0922132.68W	40	NIL	ASCENSO EN EL DESPEGUE / APROXIMACIÓN
MMTPB1015	ÁRBOL	144805.59N	0922133.64W	44	NIL	ASCENSO EN EL DESPEGUE / APROXIMACIÓN
MMTPB1016	ZONA ARBOLADA	144807.76N	0922134.92W	38.5	NIL	ASCENSO EN EL DESPEGUE / APROXIMACIÓN
MMTPB1017	ÁRBOL	144804.12N	0922131.30W	46.5	NIL	ASCENSO EN EL DESPEGUE / APROXIMACIÓN
MMTPB1018	ZONA ARBOLADA	144804.02N	0922130.26W	38.5	NIL	ASCENSO EN EL DESPEGUE / APROXIMACIÓN

MMTP AD 2.11 – INFORMACION METEOROLÓGICA SUMINISTRADA

1	Oficina MET asociada:	TWR
2	Horas de servicio: Oficina MET fuera de horario:	H24
3	Oficina responsable de la preparación TAF: Periodos de validez:	CAPMA 30HR
4	Tipo de pronóstico de aterrizaje: Intervalo de emisión:	NIL
5	Aleccionamiento/consulta proporcionados:	NIL
6	Documentación de vuelo: Idioma(s) utilizado(s):	NIL
7	Cartas y demás información disponible para aleccionamiento o consulta:	NIL
8	Equipo suplementario disponible para proporcionar información:	NIL
9	Dependencias ATS que reciben información:	TWR
10	Información adicional (limitación de servicio, etc.):	CAPMA (Centro de Análisis y Pronósticos Meteorológicos Aeronáuticos) H24 Ciudad de México, Tel: (55) 5802 8525 y 5802 8520

MMTP AD 2.12 – CARACTERÍSTICAS FISICAS DE LAS PISTAS

Designadores NR RWY	BRG GEO y MAG	Dimensiones de RWY (M)	Resistencia (PCN) y superficie de RWY y SWY	Coordenadas THR	Elevación THR y elevación máxima de TDZ de RWY APP precisión
1	2	3	4	5	6
05	055.67 GEO 053.67 MAG	2000 x 45	PCN 57/F/A/X/T	144721.25N 0922239.59W	THR 22 M 72.18 FT
23	235.68 GEO 233.68 MAG	2000 x 45	PCN 57/F/A/X/T	144758.06N 0922144.18W	THR 29 M 95.14 FT
Pendiente de RWY-SWY	Dimensiones SWY (M)	Dimensiones CWY (M)	Dimensiones de franja (M)	OFZ	Observaciones
7	8	9	10	11	12
0.3484%	NIL	NIL	2120 x 150 M	NIL	NIL

MMTP AD 2.13 – DISTANCIAS DECLARADAS

Designador RWY	TORA (M)	TODA (M)	ASDA (M)	LDA (M)	Observaciones
1	2	3	4	5	6
05	2000	2000	2000	2000	NIL
23	2000	2000	2000	2000	

MMTP AD 2.14 – LUCES DE APROXIMACIÓN Y DE PISTA									
Designador RWY	Tipo LGT APCH LEN INTST	Color LGT THR WBAR	PAPI VASIS (MEHT)	LEN, LGT TDZ	Longitud, espaciado, color, INTST LGT eje RWY	Longitud, espaciado, color, INTST LGT borde RWY	Color WBAR LGT extremo RWY	LEN (M) color LGT SWY	Observaciones
1	2	3	4	5	6	7	8	9	10
05	NIL	Verde	PAPI 3.0° IZQ	NIL	NIL	2000 M 60 M Blanca LIH	Roja	NIL	NIL
23	NIL	Verde	PAPI 3.0° IZQ	NIL	NIL	2000 M 60 M Blanca LIH	Roja	NIL	NIL

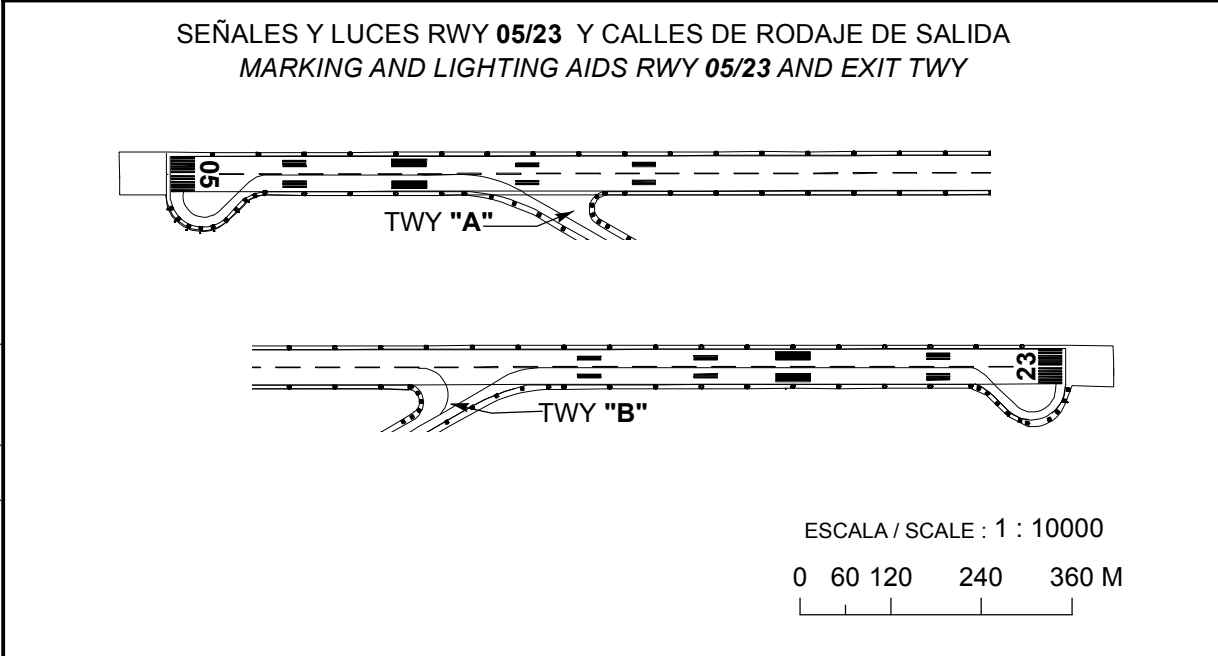
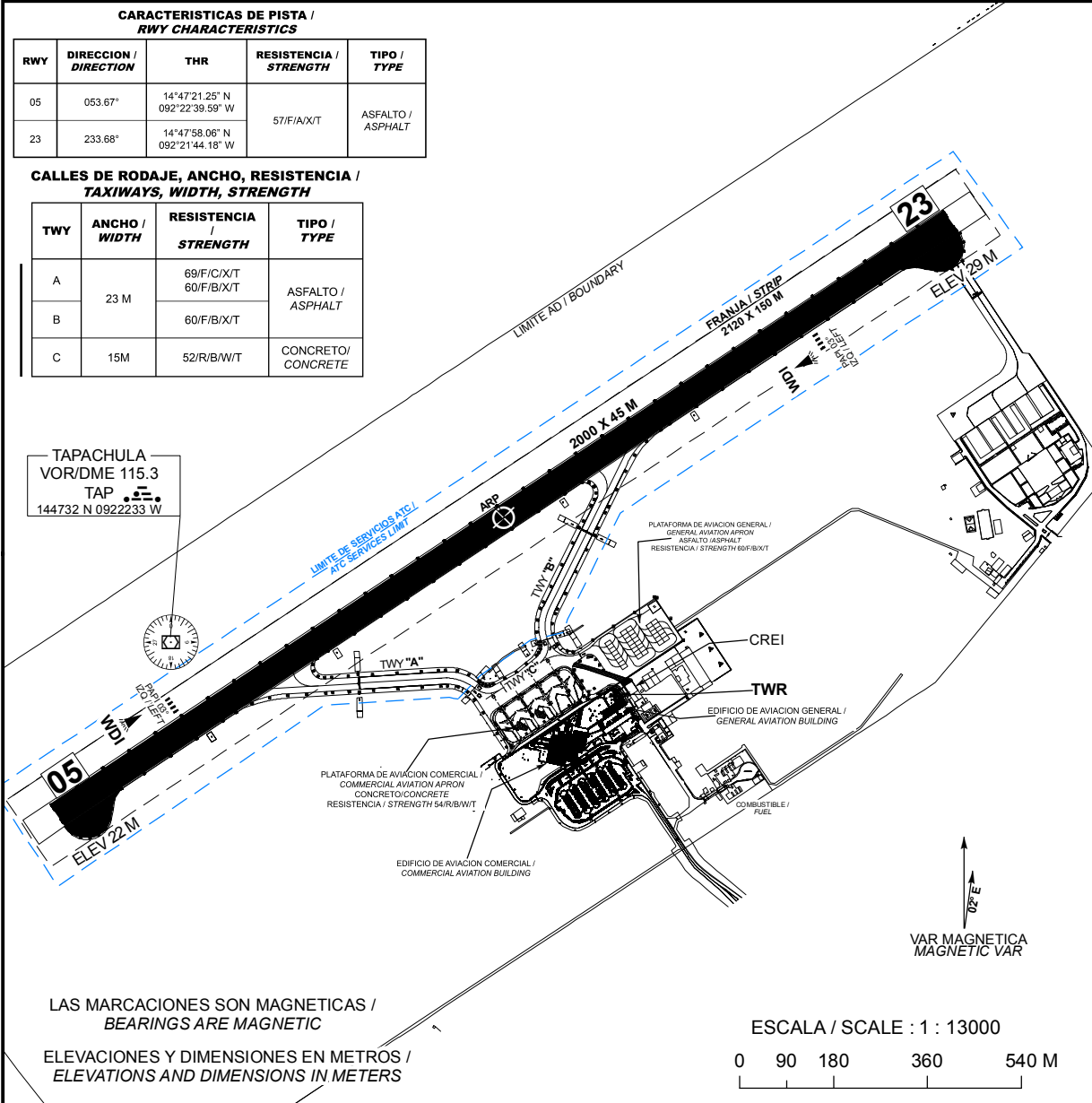
MMTP AD 2.15 – OTROS SISTEMAS DE ILUMINACIÓN Y FUENTE SECUNDARIA DE ENERGÍA ELÉCTRICA	
1	Emplazamiento, características y horas de funcionamiento ABN/IBN: Sobre torre de control, giratorio, luces blanca y verde, 24 destellos por minuto, velocidad de giro 12 RPM
2	Emplazamiento WDI y LGT: 1 cerca del VOR iluminado 1 cerca de THR 23 iluminado
3	Luces de borde y eje de TWY: Luces de borde azules / No disponible en eje de rodajes
4	Fuente auxiliar de energía Tiempo de conmutación: Fuente de energía auxiliar disponible Inmediata
5	Observaciones: Ninguna

MMTP AD 2.16 - ZONA DE ATERRIZAJE PARA HELICÓPTEROS	
1	Coordenadas TLOF o THR de FATO:
2	Elevación de TLOF y/o FATO M/FT:
3	Dimensiones, superficie, resistencia, señales de las áreas TLOF y FATO:
4	BRG geográficas y MAG de FATO:
5	Distancia declarada disponible:
6	Luces APP y FATO:
7	Observaciones:
NIL	

MMTP AD 2.17 – ESPACIO AÉREO DE LOS SERVICIOS DE TRÁNSITO AÉREO	
1	Designación y límites laterales: ATZ Tapachula circulo de 5 NM de radio con centro en el ARP
2	Límites verticales: GND / 3500 FT AMSL
3	Clasificación del espacio aéreo: D
4	Distintivo de llamada de la dependencia ATS. Idioma(s): Torre Tapachula Español / Ingles
5	Altitud de transición: 18 500 FT AMSL
6	Observaciones: NIL

MMTP AD 2.18 – INSTALACIONES DE COMUNICACIÓN DE LOS SERVICOS DE TRÁNSITO AÉREO				
Designación del servicio	Distintivo de llamada	Frecuencia	Horas de funcionamiento	Observaciones
1	2	3	4	5
TWR/ADA	Torre Tapachula	118.3 MHZ	H24	NIL

MMTP AD 2.19 - RADIOAYUDAS PARA LA NAVEGACIÓN Y EL ATERRIZAJE						
Tipo de ayuda, CAT de ILS/MLS (Para VOR/ILS/MLS, se indica VAR)	ID	Frecuencia	Horas de funcionamiento	Coordenadas del emplazamiento de la antena transmisora	Elevación de la antena transmisora del DME	Observaciones
1	2	3	4	5	6	7
VOR/DME 2° E	TAP	115.3	H24	144731.88N 0922232.56W	NIL	50W



MINIMOS METEOROLOGICOS / METEOROLOGICAL MINIMUMS
TECHO EN FT Y VISIBILIDAD EN SM / CEILING IN FT AND VISIBILITY IN SM

EQUIPO / AIRCRAFT	DESPEGUE / TAKE OFF	ALTERNO MINIMOS / ALTERNATE MINIMUMS
	DIA Y NOCHE / DAY AND NIGHT	
	RWY 05/23	
1 Y 2 MOTORES / 1 AND 2 ENGINES	300 – 1 (1600 M)	800 – 2 (3200 M)
3 O MAS MOTORES / 3 OR MORE ENGINES	200 - ½ (800 M)	

NOTAS / REMARKS:

TRABAJOS DE DESYERBE (**EVENTUALES**) EN
FRANJAS DE SEGURIDAD DEL AREA DE
MOVIMIENTO

EVENTUAL TRIMMING WORKS IN SAFETY STRIPS
OF THE MOVEMENT AREA

PRECAUCION: CRUCE DE AVES POR LAS
TRAYECTORIAS DE LAS PISTAS

CAUTION: FLOCKS EVENTUALLY CROSSING
RUNWAY TRACKS

PLANO DE ESTACIONAMIENTO Y ATRAQUE DE AERONAVES/ AIRCRAFT PARKING/DOCKING CHART

ELEV AD 29 M

TWR / ADA

118.3

TAPACHULA
AEROPUERTO INTL /
INTL AIRPORT

CALLES DE RODAJE, ANCHO, RESISTENCIA / TAXIWAYS, WIDTH, STRENGTH

TWY	ANCHO / WIDTH	RESISTENCIA / STRENGTH	TIPO / TYPE
A	23 M	69/F/C/X/T	ASFALTO / ASPHALT
B		60/F/B/X/T	
C	15M	52/R/B/W/T	CONCRETO/ CONCRETE

ELEVACIONES Y DIMENSIONES EN METROS /
ELEVATIONS AND DIMENSIONS IN METERS

LAS MARCACIONES SON MAGNETICAS /
BEARINGS ARE MAGNETIC

PLATAFORMA DE AVIACION GENERAL /
GENERAL AVIATION APRON
ASFALTO /ASPHALT
RESISTENCIA / STRENGTH 60/F/B/X/T

PLATAFORMA DE AVIACION COMERCIAL /
COMMERCIAL AVIATION APRON
CONCRETO/CONCRETE
RESISTENCIA / STRENGTH 54/R/B/W/T

LIMITE DE SERVICIOS ATC /
ATC SERVICES LIMIT

TWR

CREI

TERMINAL

VAR MAGNETICA
MAGNETIC VAR

ESCALA / SCALE : 1 : 2000

0 20 40 60 M

CAMBIOS: PCN: PSN: CNL PSN 2A

16-JUN-2022 AMDT AIRAC 06/22

SCT-AFAC-SENEAM

2-7 MMTP PDC

COORDENADAS INS DE PUESTOS DE ESTACIONAMIENTO DE AERONAVES AVIACION COMERCIAL /
COORDINATES INS, FOR AIRCRAFT STANDS, COMMERCIAL AVIATION

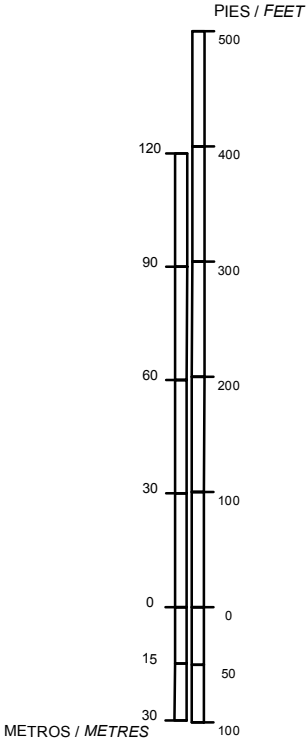
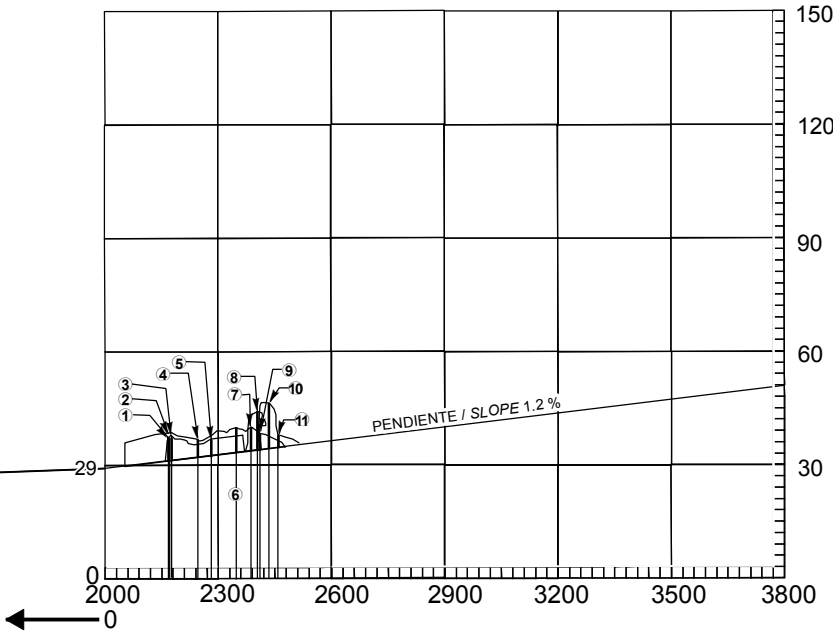
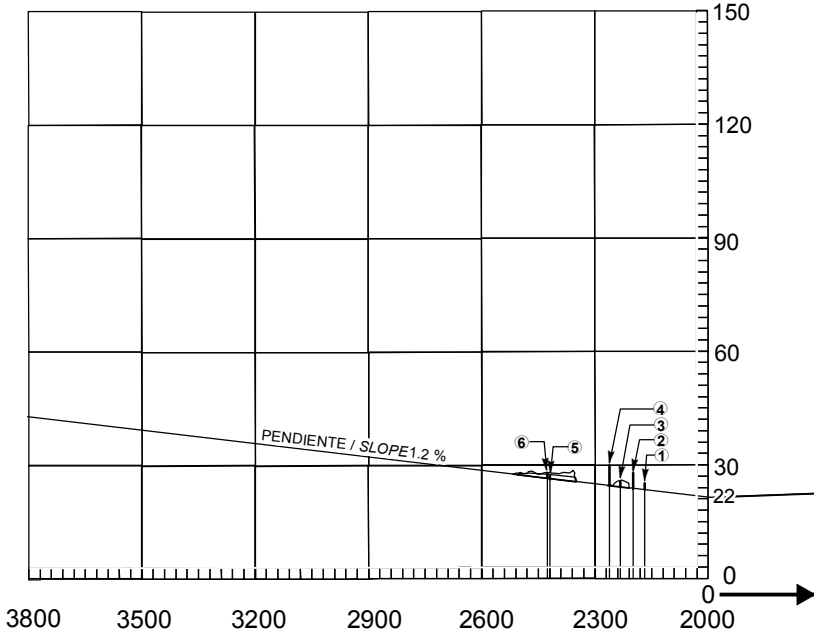
POSICION/ POSITION		LAT (N)	LONG (W)
1	P01A	14° 47' 28.48"	092° 22' 07.33"
	P01B	14° 47' 29.07"	092° 22' 07.74"
	P01C	14° 47' 30.21"	092° 22' 08.55"
2	P02A	14° 47' 27.73"	092° 22' 08.45"
	P02B	14° 47' 28.32"	092° 22' 08.86"
	P02C	14° 47' 29.47"	092° 22' 09.67"
3	P03A	14° 47' 26.99"	092° 22' 09.57"
	P03B	14° 47' 27.58"	092° 22' 09.98"
	P03C	14° 47' 28.72"	092° 22' 10.78"
4	P04A	14° 47' 26.24"	092° 22' 10.69"
	P04B	14° 47' 26.84"	092° 22' 11.10"
	P04C	14° 47' 27.98"	092° 22' 11.90"

DIMENSIONES Y ELEVACIONES EN METROS
DIMENSIONS AND ELEVATIONS IN METRES

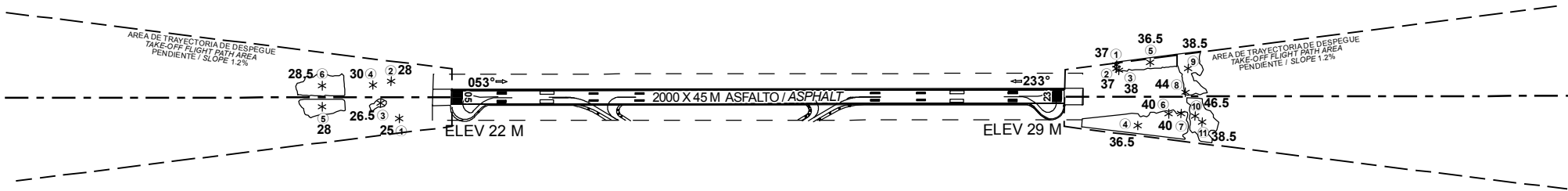
VAR 2° E

RWY 05 / 23

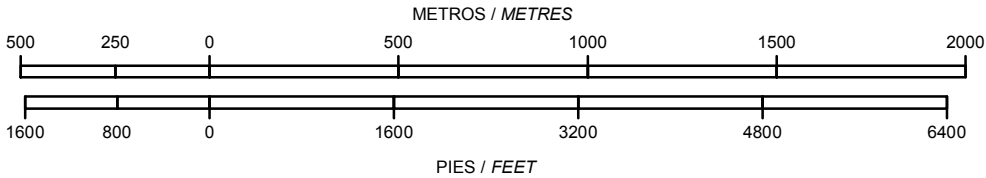
DISTANCIAS DECLARADAS / DECLARED DISTANCES				
RWY 05				RWY 23
2000	TORA	RECORRIDO DE DESPEGUE DISPONIBLE TAKE-OFF RUN AVAILABLE		2000
2000	TODA	DISTANCIA DE DESPEGUE DISPONIBLE TAKE-OFF DISTANCE AVAILABLE		2000
2000	ASDA	DISTANCIA DE ACELERACION PARADA DISPONIBLE ACCELERATE-STOP DISTANCE AVAILABLE		2000
2000	LDA	DISTANCIA DE ATERRIZAJE DISPONIBLE LANDING DISTANCE AVAILABLE		2000



ESCALA VERTICAL / VERTICAL SCALE: 1 : 2000

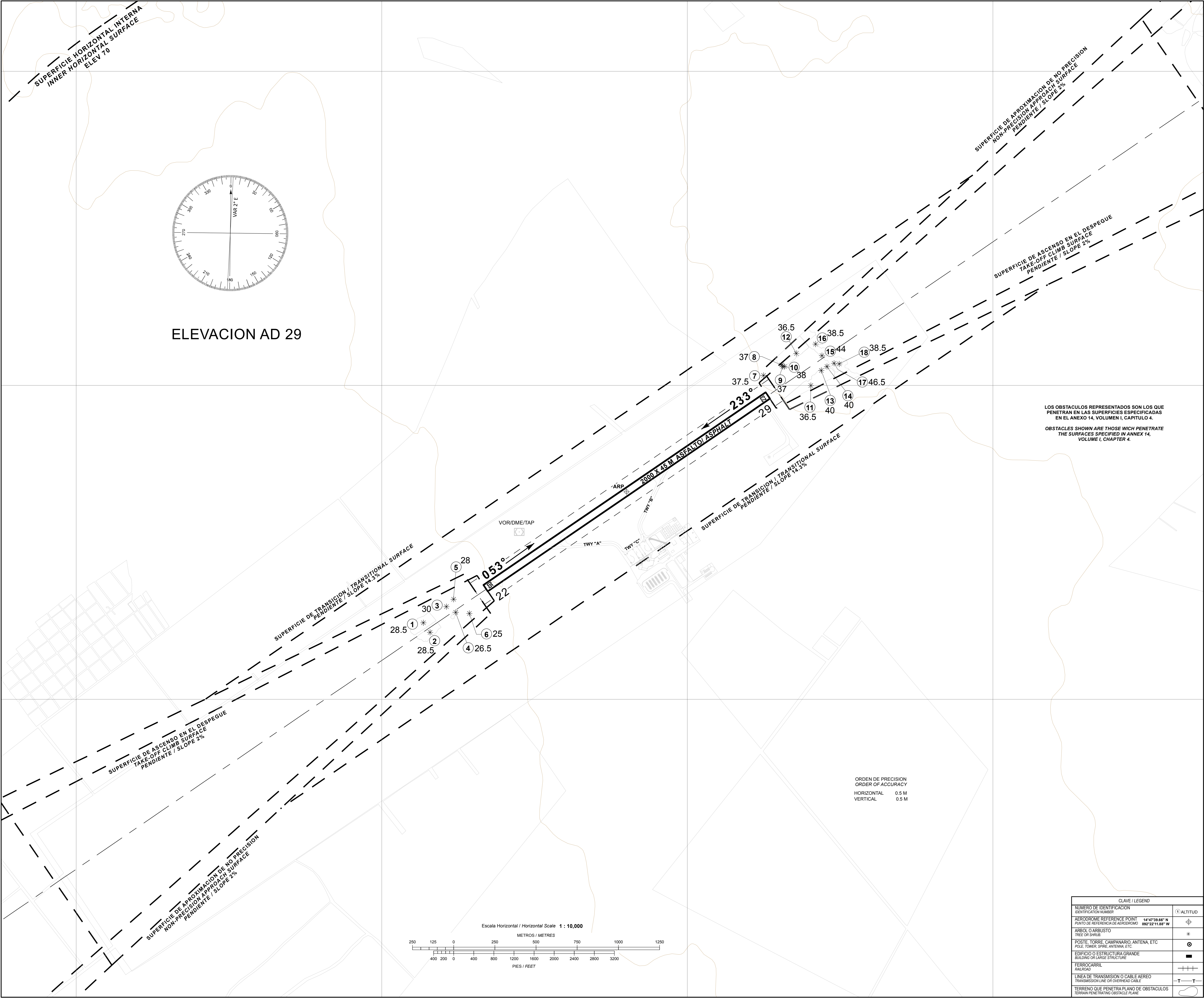


Escala Horizontal / Horizontal Scale 1 : 20,000



SIMBOLOGIA / LEGEND	
NUMERO DE IDENTIFICACION IDENTIFICATION NUMBER	① ALTITUD
POSTE, TORRE, CAMPANARIO, ANTENA, ETC POLE, TOWER, SPIRE, ANTENNA, ETC.	
EDIFICIO O ESTRUCTURA GRANDE BUILDING OR LARGE STRUCTURE	
FERROCARRIL RAILROAD	
CURVA DE NIVEL DE TERRENO TERRAIN CONTOUR	
TERRENO QUE PENETRA PLANO DE OBSTACULOS TERRAIN PENETRATING OBSTACLE PLANE	
ARBOL, ARBUSTO, ETC TREES, BUSH, ETC	

ORDEN DE PRECISION
ORDER OF ACCURACY
HORIZONTAL 0.5 M
VERTICAL 1.0 M



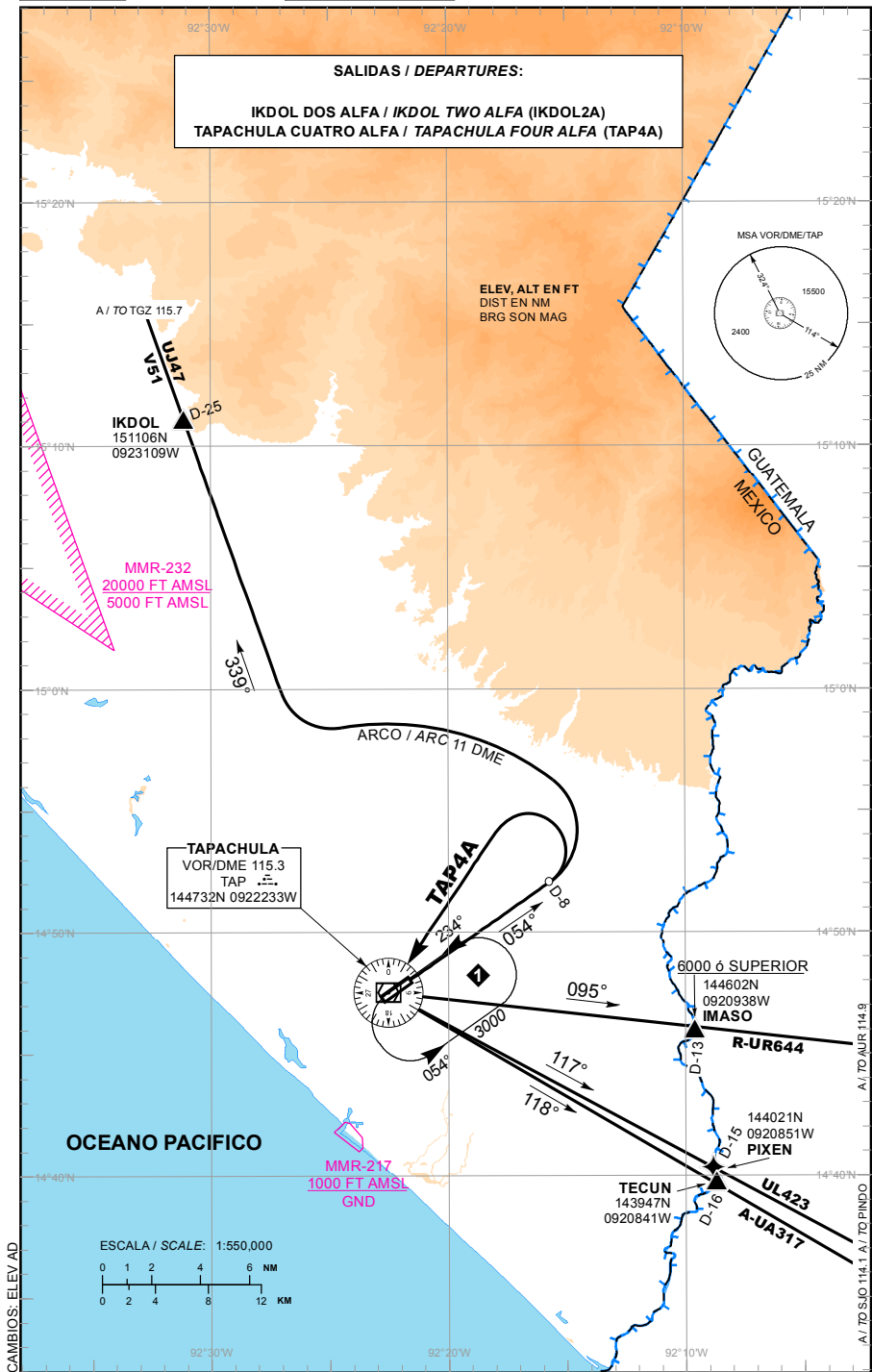
ESCALA / SCALE 1:900000



TWR/ADA	118.3
---------	-------

TAPACHULA
AEROPUERTO INTL /
INTL AIRPORT

DEPARTURE RWY 05



SALIDAS PISTA 05:

SALIDAS: IKDOL DOS ALFA (IKDOL2A)
 ASCIENDA POR **RADIAL 054°** HASTA **D-8**,
 EFECTUE VIRAJE A LA **IZQUIERDA** Y PROSIGA EN
ARCO 11 DME HASTA INTERCEPTAR EL **RADIAL**
339° DEL **VOR/DME/TAP** HACIA EL FIJO **IKDOL** Y
 CONTINUE EN RUTA ASIGNADA O
 INSTRUCCIONES DEL ATC

LA SALIDA **IKDOL DOS ALFA** REQUIERE UN
 GRADIENTE MINIMO DE ASCENSO DE **240 FT/NM**
 HASTA ALCANZAR **12000 FT**

DEPARTURES RWY 05:

DEPARTURES: IKDOL TWO ALFA (IKDOL2A)
 CLIMB VIA **TAP R-054°** TO **D-8 TAP**, THEN TURN **LEFT**
 AND PROCEED ON THE **TAP 11 DME ARC** TO
 INTERCEPT **R-339°** FROM **VOR/DME/TAP** TO **IKDOL**
 AND CONTINUE ON THE ASSIGNED ROUTE OR ATC
 INSTRUCTIONS

THE SID **IKDOL TWO ALFA** REQUIRES MINIMUM
 CLIMB GRADIENT OF **240 FT/NM** UNTIL CROSSING
12000 FT

REGIMEN DE ASCENSO/ CLIMB REGIME

***PDG: PENDIENTE DE DISEÑO DEL PROCEDIMIENTO / PROCEDURE DESIGN GRADIENT**

*PDG VEL (GS) KTS	80	100	120	140	160	180	200
3.94% (FT/MIN)	320	400	480	560	640	720	800

SALIDA: TAPACHULA CUATRO ALFA (TAP4A)
 ASCIENDA POR **RADIAL 054°** HASTA **D-8 (EN**
CASO DE FALLA DEL DME HASTA ALCANZAR
1600 FT), EFECTUE VIRAJE DE GOTA A LA
IZQUIERDA DENTRO DE **11 NM** HACIA EL
VOR/DME/TAP Y ABANDONELO DE ACUERDO A
 LA **(1)** ALTITUD MINIMA DE LA RUTA ASIGNADA O
 INSTRUCCIONES DEL ATC

DEPARTURE: TAPACHULA FOUR ALFA (TAP4A)
 CLIMB VIA **TAP R-054°** TO **D-8 TAP (OR 1600 FT IN**
CASE OF DME FAILURE), THEN TURN **LEFT** WITHIN
11 NM TO **VOR/DME/TAP** AND CROSS IT ACCORDING
 TO THE **(1)** MINIMUM CROSSING ALTITUDE OR ATC
 INSTRUCTIONS

(1) ALTITUD MINIMA PARA ABANDONAR EL VOR/DME/TAP:

(1) MINIMUM CROSSING ALTITUDE AT VOR/DME/TAP:

A/TO	AUR	R-644	UR-644	8000
A/TO	PIXEN		UL-423	7000
A/TO	SJO	A-317	UA-317	7000
A/TO	HUX		J-1	2000
A/TO	IZT	V-1	J-13, UL-423	2000
A/TO	TGZ	V-51	UJ-47	4400

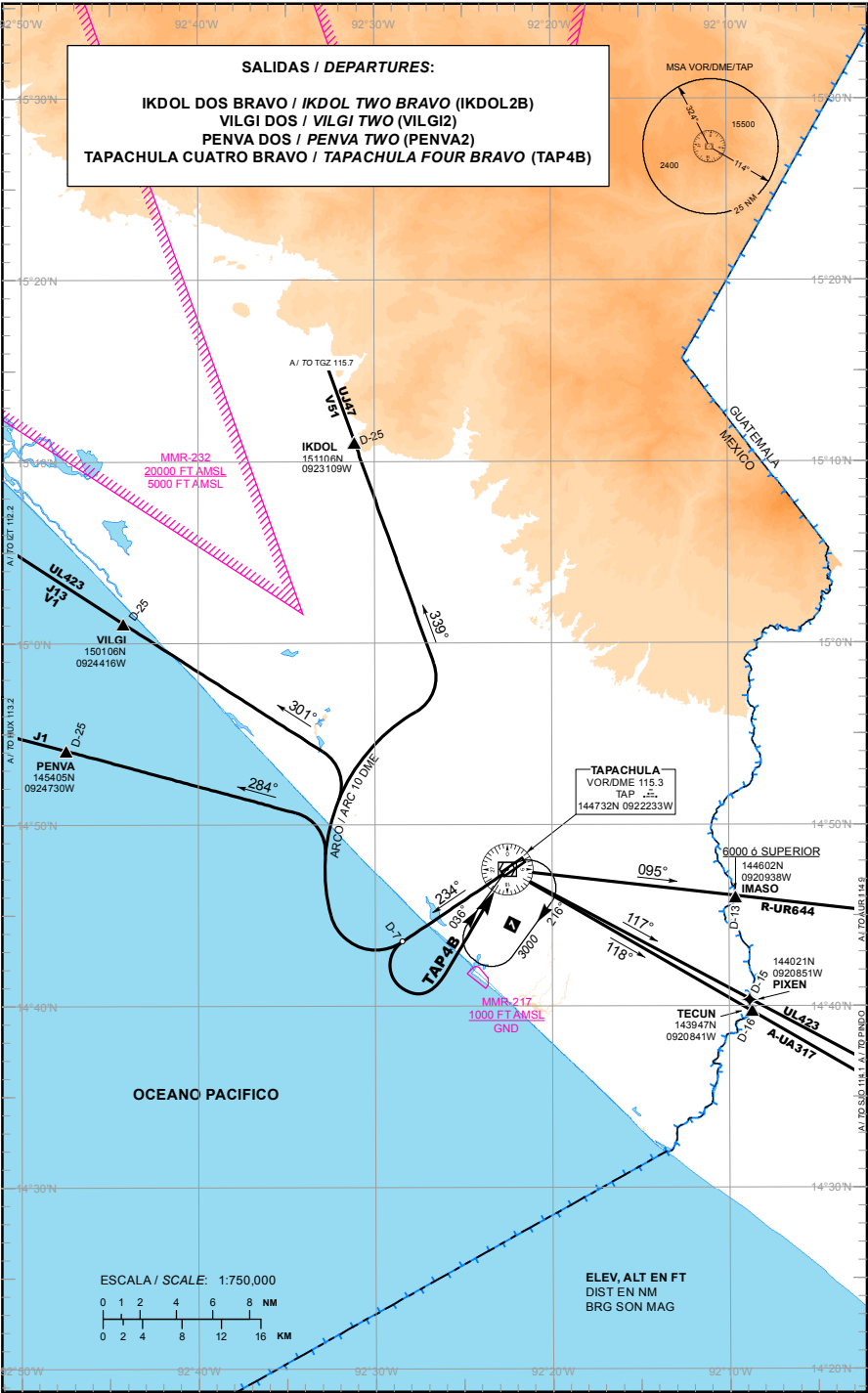
TWR/ADA 118.3

ELEV AD 95 FT
VAR 2° E

TAPACHULA
AEROPUERTO INTL /
INTL AIRPORT

TA: 18500 FT

DEPARTURE RWY 23



SALIDAS PISTA 23:

SALIDAS: IKDOL DOS BRAVO (IKDOL2B)
VILGI DOS (VILGI2)
PENVA DOS (PENVA2)

ASCIENDA POR **RADIAL 234°** HASTA **D-7**, EFECTUE VIRAJE A LA **DERECHA** Y PROSIGA EN **ARCO 10 DME** HASTA INTERCEPTAR EL **RADIAL** CORRESPONDIENTE DEL **VOR/DME/TAP** HACIA LOS FIJOS RESPECTIVOS **IKDOL, VILGI** O **PENVA** Y CONTINUE EN RUTA ASIGNADA O INSTRUCCIONES DEL ATC

LA SALIDA **IKDOL DOS BRAVO** REQUIERE UN GRADIENTE MINIMO DE ASCENSO DE **220 FT/NM** HASTA ALCANZAR **12000 FT**

DEPARTURES RWY 23:

DEPARTURES: IKDOL TWO BRAVO (IKDOL2B)
VILGI TWO (VILGI2)
PENVA TWO (PENVA2)

CLIMB VIA **TAP R-234°** TO **D-7 TAP**, THEN TURN **RIGHT** AND PROCEED ON THE **TAP 10 DME ARC** TO INTERCEPT THE CORRESPONDING **RADIAL** FROM **VOR/DME/TAP** TO **IKDOL, VILGI** OR **PENVA** AND CONTINUE ON THE ASSIGNED ROUTE OR ATC INSTRUCTIONS

THE SID **IKDOL TWO BRAVO** REQUIRE MINIMUM CLIMB GRADIENT OF **220 FT/NM** UNTIL CROSSING **12000 FT**

REGIMEN DE ASCENSO/ CLIMB REGIME

***PDG: PENDIENTE DE DISEÑO DEL PROCEDIMIENTO / PROCEDURE DESIGN GRADIENT**

*PDG VEL (GS) KTS	80	100	120	140	160	180	200
3.62% (FT/MIN)	293	367	440	513	587	660	733

SALIDA: TAPACHULA CUATRO BRAVO (TAP4B)

ASCIENDA POR **RADIAL 234°** HASTA **D-7 (EN CASO DE FALLA DEL DME HASTA ALCANZAR 1500 FT)**, EFECTUE VIRAJE DE GOTA A LA **IZQUIERDA** DENTRO DE **10 NM** HACIA EL **VOR/DME/TAP** Y ABANDONELO DE ACUERDO A LA **(1)** ALTITUD MINIMA DE LA RUTA ASIGNADA O INSTRUCCIONES DEL ATC

DEPARTURE: TAPACHULA FOUR BRAVO (TAP4B)

CLIMB VIA **TAP R-234°** TO **D-7 TAP (OR 1500 FT IN CASE OF DME FAILURE)**, THEN TURN **LEFT** WITHIN **10 NM** TO **VOR/DME/TAP** AND CROSS IT ACCORDING TO THE **(1)** MINIMUM CROSSING ALTITUDE OR ATC INSTRUCTIONS

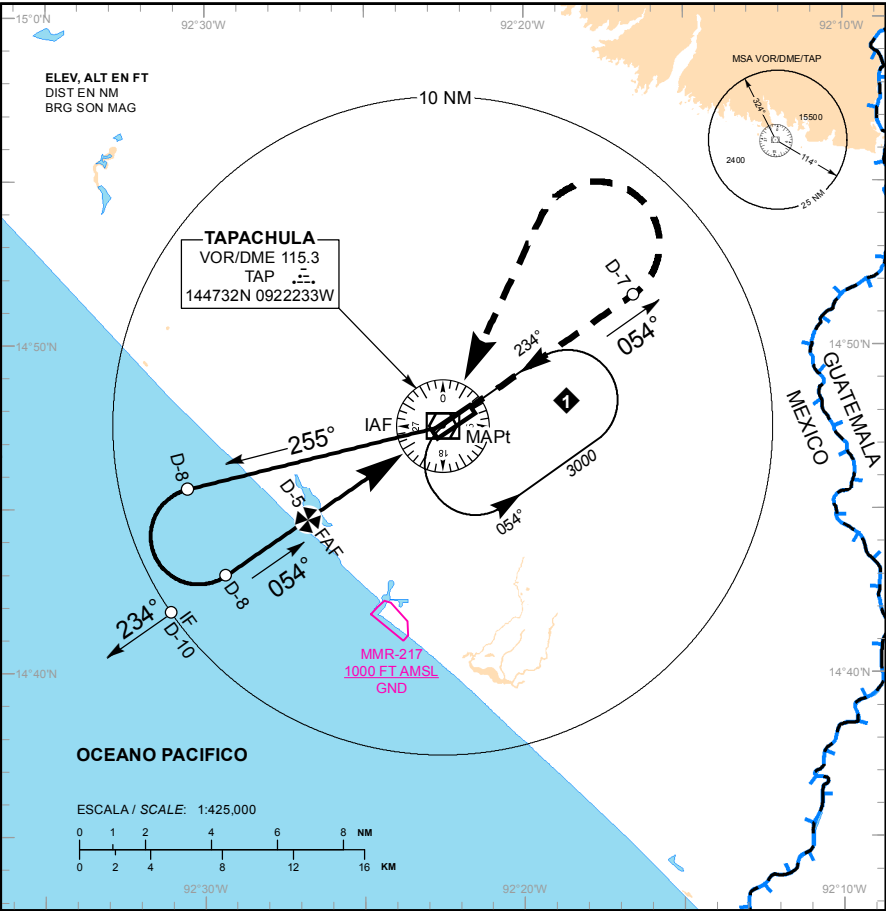
(1) ALTITUD MINIMA PARA ABANDONAR EL VOR/DME/TAP:

(1) MINIMUM CROSSING ALTITUDE AT VOR/DME/TAP:

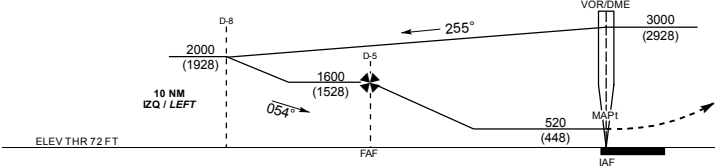
A/TO	AUR	R-644	UR-644	8000
A/TO	PIXEN		UL-423	7000
A/TO	SJO	A-317	UA-317	7000
A/TO	HUX		J-1	2000
A/TO	IZT	V-1	J-13, UL-423	2000
A/TO	TGZ	V-51	UJ-47	4400

TA: 18500 FT

VOR/DME 1 RWY 05



ALTURA REFERIDAS AL THR RWY 05 ELEV 72 FT
HEIGHTS RELATED TO THR RWY 05 ELEV 72 FT



APROXIMACION FRUSTRADA / MISSED APPROACH

ASCIENDA EN RADIAL 054° HASTA D-7, EFECTUE VIRAJE DE GOTAA LA IZQUIERDA DENTRO DE 10 NM HACIA EL VOR/DME/TAP HASTA LA ALTITUD MINIMA DE ESPERA.

CLIMB VIA TAP VOR R-054° TO D-7 TAP, THEN TURN LEFT WITHIN 10 NM TO VOR/DME/TAP AT THE MINIMUM HOLDING ALTITUDE.

GRADIENTE DE DESCENSO / RATE OF DESCENT

FAF - MAPt	VEL GS (KTS)	80	100	120	140	160	180	200
5 NM	FT / NM	411	513	616	718	821	924	1026
5.1%	MIN : SEC	3:45	3:00	2:30	2:09	1:52	1:40	1:30

ALTITUD MINIMA SEGUN DISTANCIA DME/TAP /
MINIMUM ALTITUDE ACCORDING TO DISTANCE DME/TAP

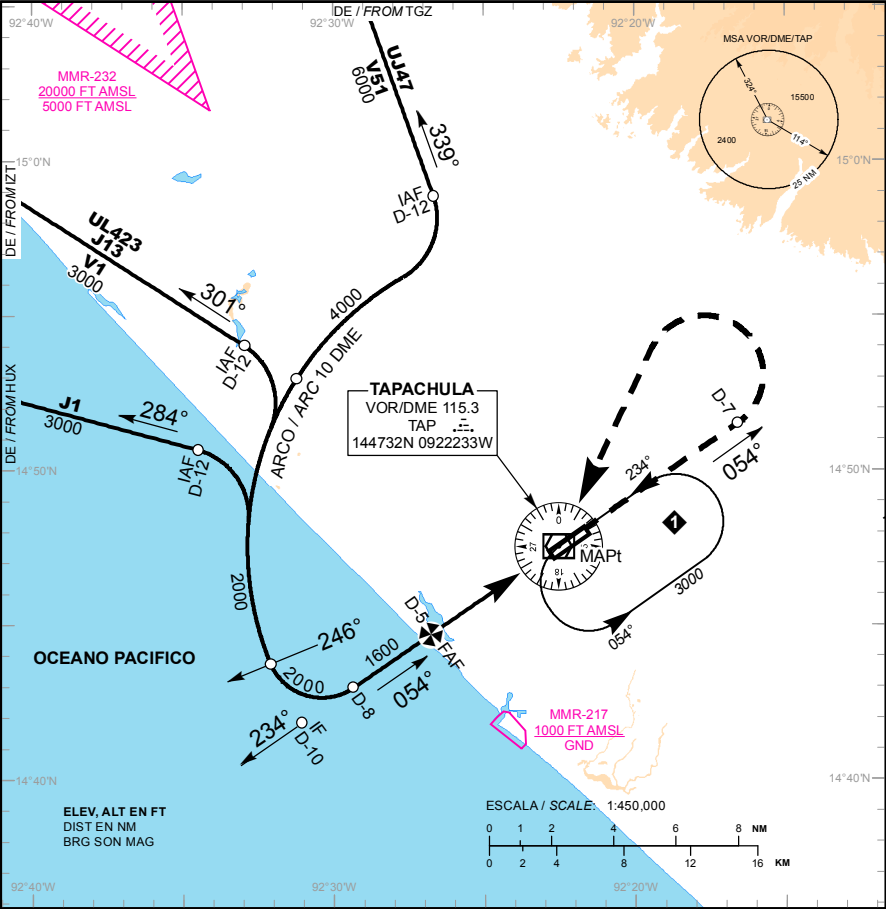
NM	5	4	3	2
FT	1600 (1528)	1290 (1218)	980 (908)	680 (608)

CAMBIO: ELEVAD. THR

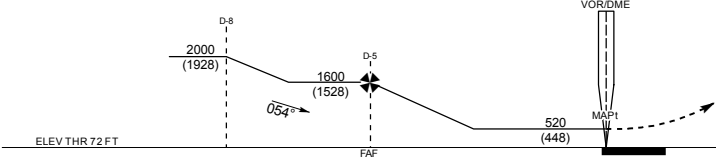
CAT	A	B	C	D
-	-	-	-	-
DIRECTO/DIRECT MDA (MDH)	520 (448) - 1 (1600 M)	520 (448) - 1 1/4 (2000 M)	520 (448) - 1 1/2 (2400 M)	520 (448) - 1 1/2 (2400 M)
CIRCLING MDA (MDH)	580 (485) - 1 (1600 M)	580 (485) - 1 1/2 (2400 M)	580 (585) - 2 (3200 M)	580 (585) - 2 (3200 M)

TA: 18500 FT

VOR/DME 2 RWY 05



ALTURA REFERIDAS AL THR RWY 05 ELEV 72 FT
HEIGHTS RELATED TO THR RWY 05 ELEV 72 FT



APROXIMACION FRUSTRADA / MISSED APPROACH

ASCIENDA EN RADIAL 054° HASTA D-7, EFECTUE VIRAJE DE GOTAA LA IZQUIERDA DENTRO DE 10 NM HACIA EL VOR/DME/TAP HASTA LA ALTITUD MINIMA DE ESPERA.

CLIMB VIA TAP VOR R-054° TO D-7 TAP, THEN TURN LEFT WITHIN 10 NM TO VOR/DME/TAP AT THE MINIMUM HOLDING ALTITUDE.

GRADIENTE DE DESCENSO / RATE OF DESCENT

FAF - MAPt	VEL GS (KTS)	80	100	120	140	160	180	200
5 NM	FT / NM	411	513	616	718	821	924	1026
5.1%	MIN : SEC	3:45	3:00	2:30	2:09	1:52	1:40	1:30

ALTITUD MINIMA SEGUN DISTANCIA DME/TAP / MINIMUM ALTITUDE ACCORDING TO DISTANCE DME/TAP

NM	5	4	3	2
FT	1600 (1528)	1290 (1218)	980 (908)	680 (608)

CAMBIO: ELEVAD. THR

CAT	A	B	C	D
-	-	-	-	-
DIRECTO/DIRECT MDA (MDH)	520 (448) - 1 (1600 M)	-	520 (448) - 1 1/4 (2000 M)	520 (448) - 1 1/2 (2400 M)
CIRCLING MDA (MDH)	580 (485) - 1 (1600 M)	-	580 (485) - 1 1/2 (2400 M)	680 (585) - 2 (3200 M)

TWR/ADA 118.3

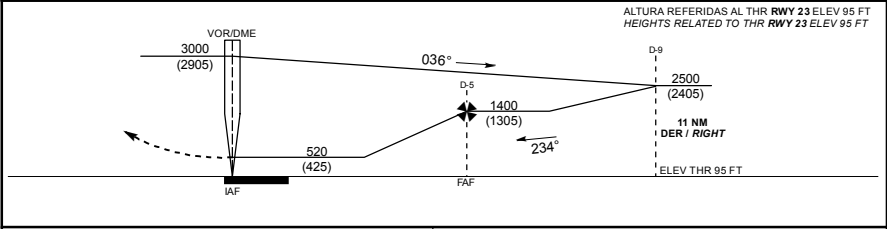
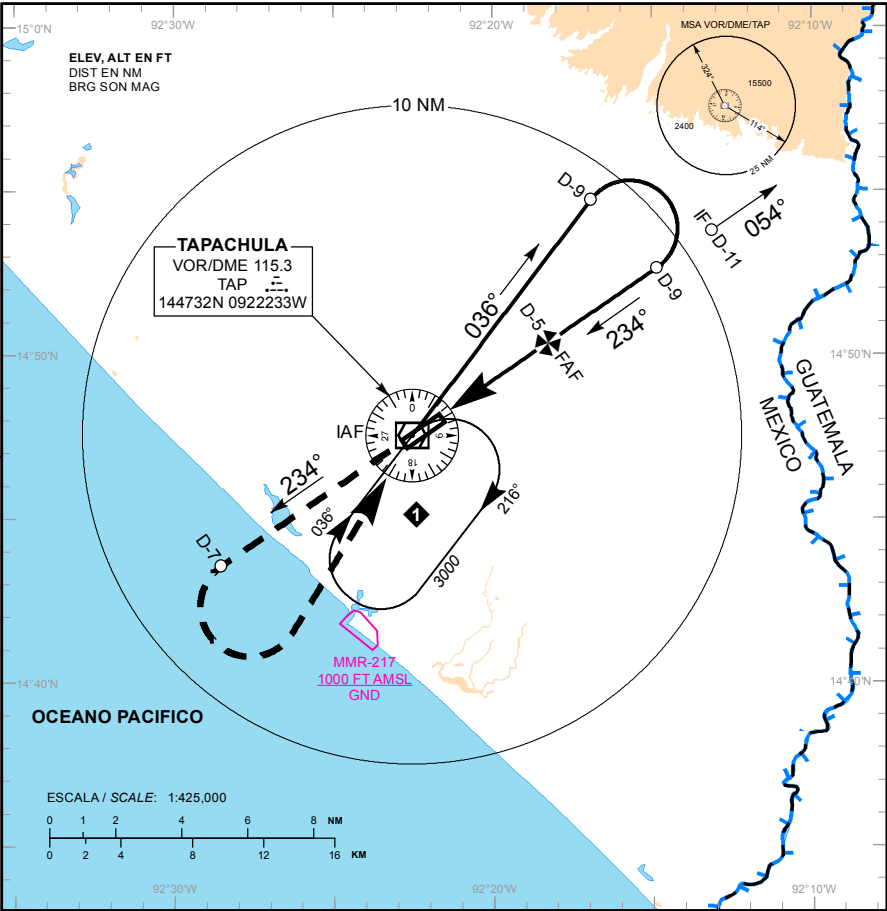
ELEV AD 95 FT
VAR 2° E

TAPACHULA

AEROPUERTO INTL /
INTL AIRPORT

TA: 18500 FT

VOR/DME 1 RWY 23



APROXIMACION FRUSTRADA / MISSED APPROACH

ASCIENDA EN RADIAL 234° HASTA D-7, EFECTUE VIRAJE DE GOTAA LA IZQUIERDA DENTRO DE 10 NM HACIA EL VOR/DME/TAP HASTA LA ALTITUD MINIMA DE ESPERA.

CLIMB VIA TAP VOR R-234° TO D-7 TAP, THEN TURN LEFT WITHIN 10 NM TO VOR/DME/TAP AT THE MINIMUM HOLDING ALTITUDE.

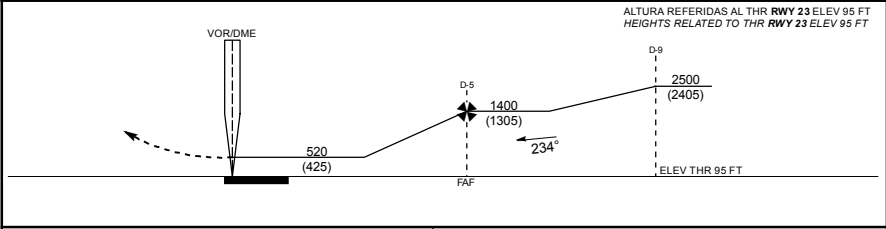
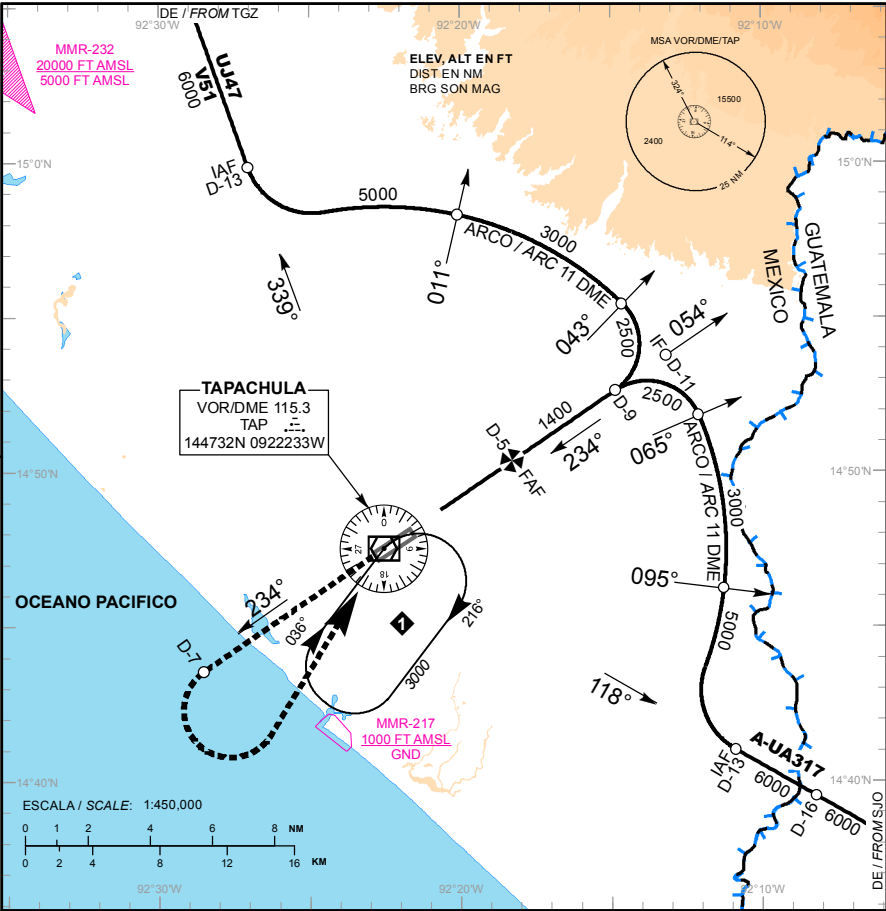
GRADIENTE DE DESCENSO / RATE OF DESCENT									
FAF - THR	VEL GS (KTS)	80	100	120	140	160	180	200	
4.1 NM	FT / NM	408	510	612	714	816	918	1020	
5.0%	MIN : SEC	3:45	3:00	2:30	2:09	1:52	1:40	1:30	
ALTITUD MINIMA SEGUN DISTANCIA DME/TAP / MINIMUM ALTITUDE ACCORDING TO DISTANCE DME/TAP									
		NM	5	4	3				
		FT	1400 (1305)	1090 (995)	790 (695)				

CAT	A	B	C	D
-	-	-	-	-
DIRECTO / DIRECT MDA (MDH)	520 (425) - 1 (1600 M)	-	520 (425) - 1 1/4 (2000 M)	-
CIRCLING MDA (MDH)	580 (485) - 1 (1600 M)	-	580 (485) - 1 1/2 (2400 M)	680 (585) - 2 (3200 M)

CAMBIO: ELEVAD. THR

TA: 18500 FT

VOR/DME 2 RWY 23



APROXIMACION FRUSTRADA / MISSED APPROACH

ASCIENDA EN RADIAL 234° HASTA D-7, EFECTUE VIRAJE DE GOTAA LA IZQUIERDA DENTRO DE 10 NM HACIA EL VOR/DME/TAP HASTA LA ALTITUD MINIMA DE ESPERA.

CLIMB VIA TAP VOR R-234° TO D-7 TAP, THEN TURN LEFT WITHIN 10 NM TO VOR/DME/TAP AT THE MINIMUM HOLDING ALTITUDE.

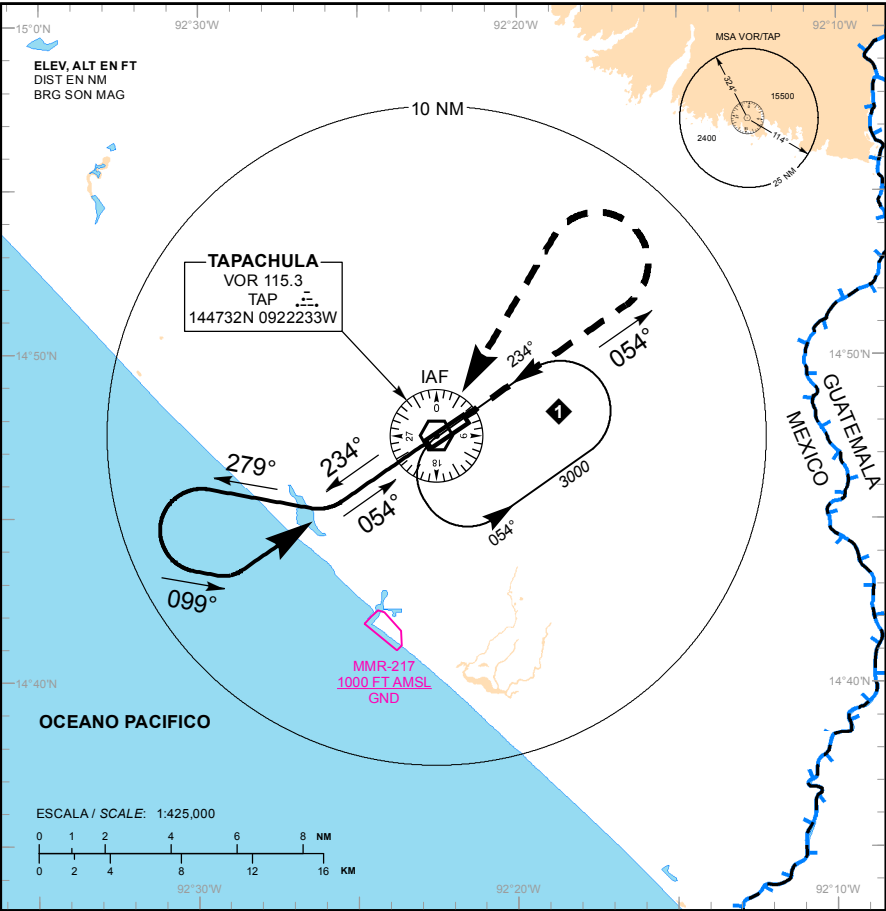
		GRADIENTE DE DESCENSO / RATE OF DESCENT						
FAF - THR	VEL GS (KTS)	80	100	120	140	160	180	200
4.1 NM 5.0%	FT / NM	408	510	612	714	816	918	1020
	MIN : SEC	3:45	3:00	2:30	2:09	1:52	1:40	1:30

ALTITUD MINIMA SEGUN DISTANCIA DME/TAP /
MINIMUM ALTITUDE ACCORDING TO DISTANCE DME/TAP

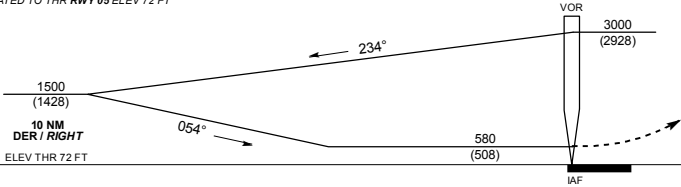
NM	5	4	3
FT	1400 (1305)	1090 (995)	790 (695)

CAT	A	B	C	D
-	-	-	-	-
DIRECTO / DIRECT MDA (MDH)	520 (425) - 1 (1600 M)	-	520 (425) - 1 1/4 (2000 M)	-
CIRCLING MDA (MDH)	580 (485) - 1 (1600 M)	-	580 (485) - 1 1/2 (2400 M)	680 (585) - 2 (3200 M)

TA: 18500 FT



ALTURAS REFERIDAS AL THR RWY 05 ELEV 72 FT
HEIGHTS RELATED TO THR RWY 05 ELEV 72 FT



APROXIMACION FRUSTRADA / MISSED APPROACH

ASCIENDA EN RADIAL 054°. EFECTUE VIRAJE DE GOTA A LA
IZQUIERDA DENTRO DE 10 NM HACIA EL VOR/TAP HASTA LA
ALTITUD MINIMA DE ESPERA.

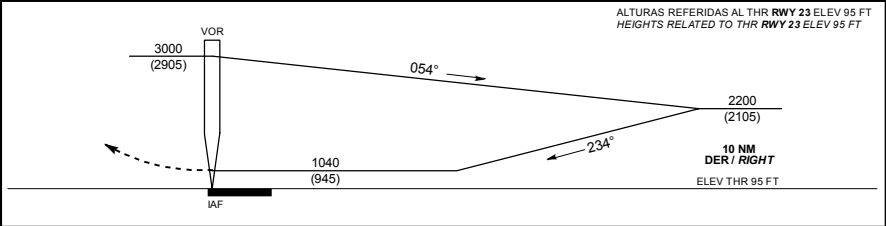
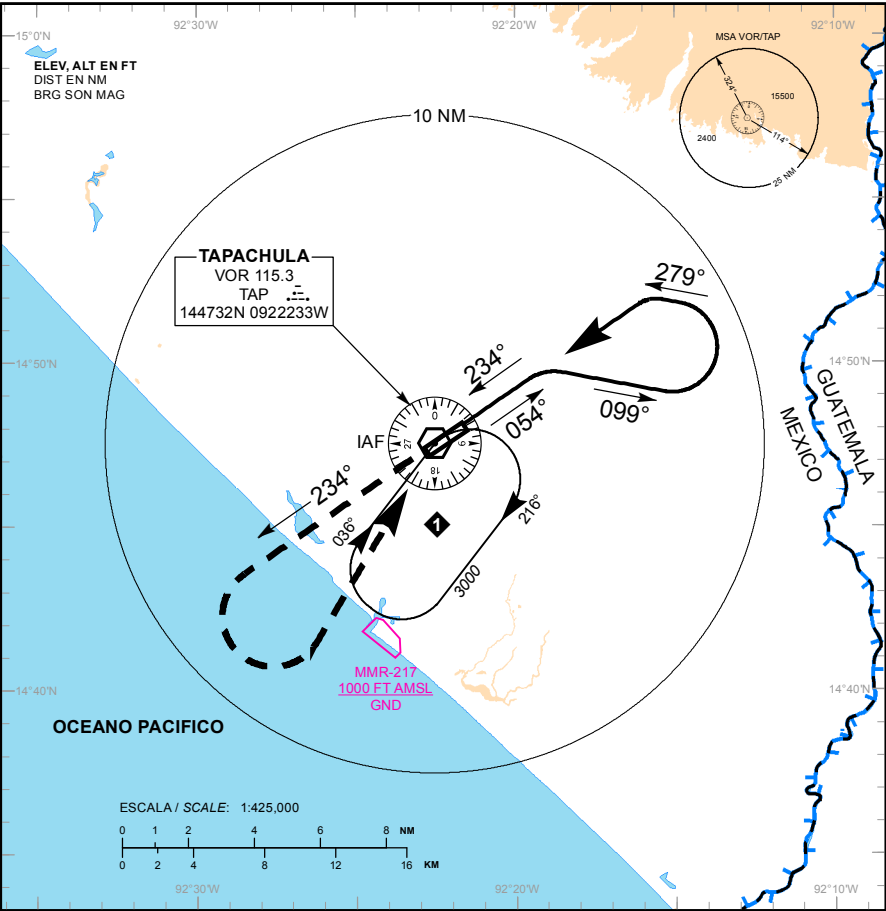
CLIMB VIA TAP VOR R-054°, THEN TURN LEFT WITHIN 10 NM TO
VOR/TAP AT THE MINIMUM HOLDING ALTITUDE.

DISTANCIA MAXIMA DE ALEJAMIENTO 7 NM DESDE MAP1.
MAXIMUM DISTANCE TO TURN 7 NM FROM MAP1.

VEL GS (KTS)	80	100	120	140	160	180	200
MIN : SEC	5:15	4:12	3:30	3:00	2:37	2:20	2:06

CAT	A	B	C	D
-	-	-	-	-
DIRECTO/DIRECT MDA (MDH)	580 (508) - 1 (1600 M)	-	580 (508) - 1 1/2 (2400 M)	-
CIRCLANDO CIRCLING MDA (MDH)	580 (508) - 1 (1600 M)	-	580 (508) - 1 1/2 (2400 M)	680 (608) - 2 (3200 M)

TA: 18500 FT



APROXIMACION FRUSTRADA / MISSED APPROACH

ASCIENDA EN RADIAL 234°. EFECTUE VIRAJE DE GOTA A LA IZQUIERDA DENTRO DE 10 NM HACIA EL VOR/TAP HASTA LA ALTITUD MINIMA DE ESPERA.

CLIMB VIA TAP VOR R-234°, THEN TURN LEFT WITHIN 10 NM TO VOR/TAP AT THE MINIMUM HOLDING ALTITUDE.

DISTANCIA MAXIMA DE ALEJAMIENTO 7 NM DESDE MAPL.
MAXIMUM DISTANCE TO TURN 7 NM FROM MAPL.

VEL GS (KTS)	80	100	120	140	160	180	200
MIN : SEC	5:15	4:12	3:30	3:00	2:37	2:20	2:06

CAT	A	B	C	D
-				
DIRECTO/DIRECT MDA (MDH)	1040 (945) - 1 1/4 (2000 M)		1040 (945) - 2 3/4 (4400 M)	1040 (945) - 3 (4800 M)
CIRCULANDO CIRCLING MDA (MDH)	1040 (945) - 1 1/4 (2000 M)		1040 (945) - 2 3/4 (4400 M)	1040 (945) - 3 (4800 M)

CAMBIO: ELEVAD. THR