

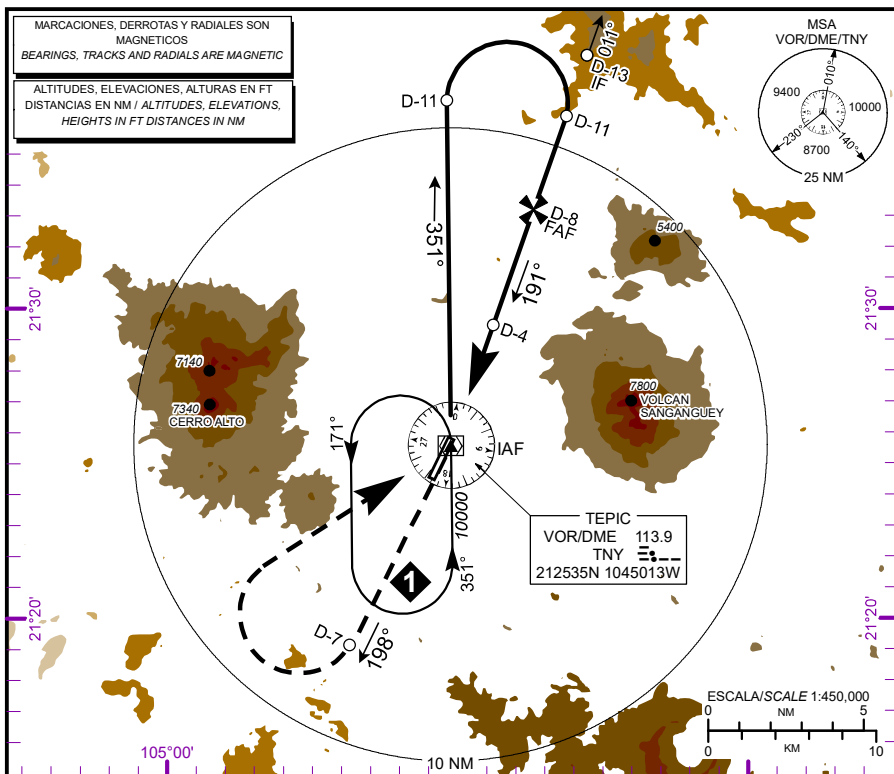
CARTA DE APROXIMACION
POR INSTRUMENTOS
INSTRUMENT
APPROACH CHART
(IAC)

TWR 118.8
APP 119.0

ELEV AD 3020 FT
VAR 8° E

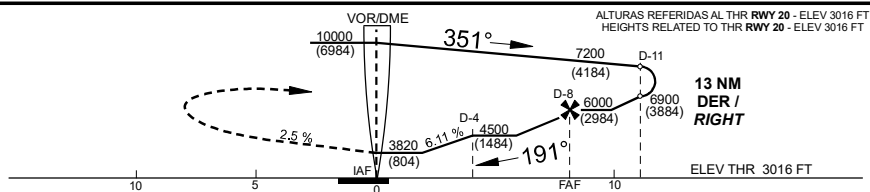
ALTITUD DE TRANSICION
TRANSITION ALTITUDE
18500

TEPIC
AEROPUERTO INTL /
INTL AIRPORT
VOR/DME RWY 20



APROXIMACION FRUSTRADA / MISSED APPROACH

ASCIENDA EN RADIAL 198° HASTA D-7, EFECTUE VIRAJE DE GOTAA LA DERECHA DENTRO DE 10 NM HACIA EL VOR/DME/TNY HASTA LA ALTITUD MINIMA DE ESPERA.
CLIMB VIA TNY VOR R-198° TO D-7, THEN TURN RIGHT WITHIN 10 NM TO VOR/DME/TNY AT THE MINIMUM HOLDING ALTITUDE.



CAT	A	B	C	D
DIRECT MDA (MDH) 3820 (804)	1 (1600 M)	1 1/4 (2000 M)	2 1/4 (3600 M)	2 1/2 (4000 M)
CIRCLING MDA (MDH)	4020 (1000)-1 1/4 (2000 M)	4020 (1000)-1 1/2 (2400 M)	4020 (1000)-3 (4800 M)	4140 (1120)-3 (4800 M)

GRADIENTE DE DESCENSO / RATE OF DESCENT

D-4 - THR 3.86 NM 6.11 %	VEL GS (KTS)	80	100	120	140	160	180	200
	FT/MIN	495	619	743	867	991	1115	1238
	MIN:SEC	2:54	2:19	1:56	1:39	1:27	1:17	1:09

ALTITUD MINIMA SEGUN
DISTANCIA DME/TNY /
MINIMUM ALTITUDE ACCORDING
TO DISTANCE DME/TNY

NM	4	3
FT	4500 (1484)	4128 (1112)

CAMBIO / CHANGES - TEXTO

22-ABR-2021 AMDT AIRAC 04/21

SCT-AFAC-SENEAM

MMEP-IAC-2