

CARTA DE SALIDA
NORMALIZADA VUELO
POR INSTRUMENTOS
STANDARD DEPARTURE CHART
INSTRUMENT
(SID)

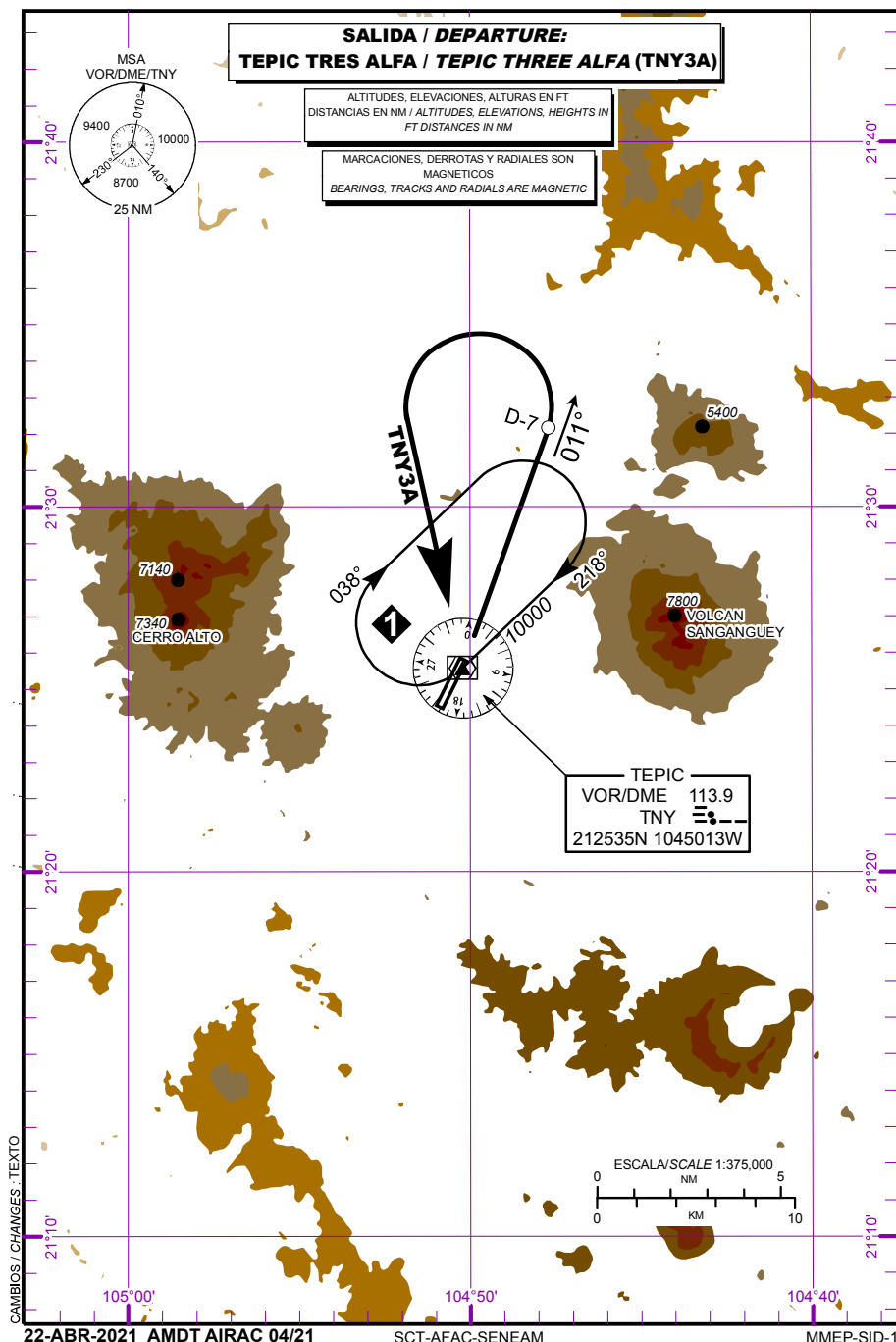
TWR

118.8

ELEV AD 3020 FT
VAR 8° E

ALTITUD DE TRANSICION
TRANSITION ALTITUDE
18500

TEPIC
AEROPUERTO INTL /
INTL AIRPORT
DEPARTURE RWY 02



SALIDA PISTA 02:**DEPARTURE RWY 02:****SALIDA: TEPIC TRES ALFA****(TNY3A)****DEPARTURE:****TEPIC THREE ALFA****(TNY3A)**

ASCIENDA POR RADIAL 011° HASTA D-7 (EN CASO DE FALLA DEL DME HASTA ALCANZAR 5100 FT) EFECTUE VIRAJE DE GOTA A LA IZQUIERDA DENTRO DE 10 NM HACIA EL VOR/DME/TNY Y ABANDONELO DE ACUERDO CON LA (1) ALTITUD MINIMA DE LA RUTA ASIGNADA O INSTRUCCIONES DEL ATC

CLIMB VIA **TNY R-011°** TO **D-7 TNY (OR 5100 FT IN CASE OF DME FAILURE)** THEN TURN **LEFT** WITHIN **10 NM** TO **VOR/DME/TNY**. AND CROSS IT ACCORDING TO THE (1) MINIMUM CROSSING ALTITUDE OR ATC INSTRUCTIONS

ESTA SALIDA REQUIERE UN GRADIENTE MINIMO DE ASCENSO DE **270 FT/NM** HASTA ALCANZAR **6000 FT**

THIS SID REQUIRES A MINIMUM CLIMB GRADIENT OF **270 FT/NM** UNTIL CROSSING **6000 FT**

REGIMEN DE ASCENSO/ CLIMB REGIME***PDG: PENDIENTE DE DISEÑO DEL PROCEDIMIENTO / PROCEDURE DESIGN GRADIENT**

*PDG VEL (GS) KTS	80	100	120	140	160	180	200
4.44% (FT/MIN)	360	450	540	630	720	810	900

(1) ALTITUD MINIMA PARA ABANDONAR EL VOR/DME/TNY:**(1) MINIMUM CROSSING ALTITUDE AT VOR/DME/TNY:**

A/TO	MOV		UT-1	6200
A/TO	GDL	V-3-5	UJ-12	7700
A/TO	GDL	V-3S	UJ-12S	9000
A/TO	PVR	V-37	UJ-37	5700
A/TO	SJD		UT-14	7000
A/TO	LAP		UT-15	7000
A/TO	MZT	V-3-5	UJ-12	5700
A/TO	DGO	V-37	UJ-37	6200