

CARTA DE APROXIMACION
POR INSTRUMENTOS
INSTRUMENT APPROACH
CHART (IAC)

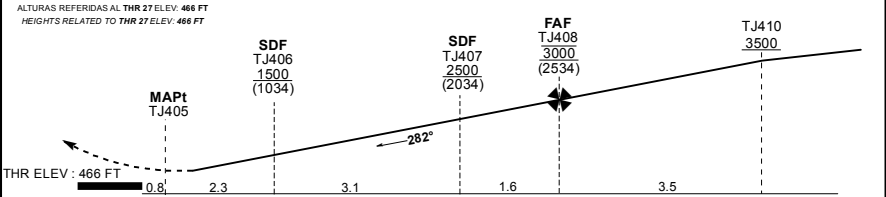
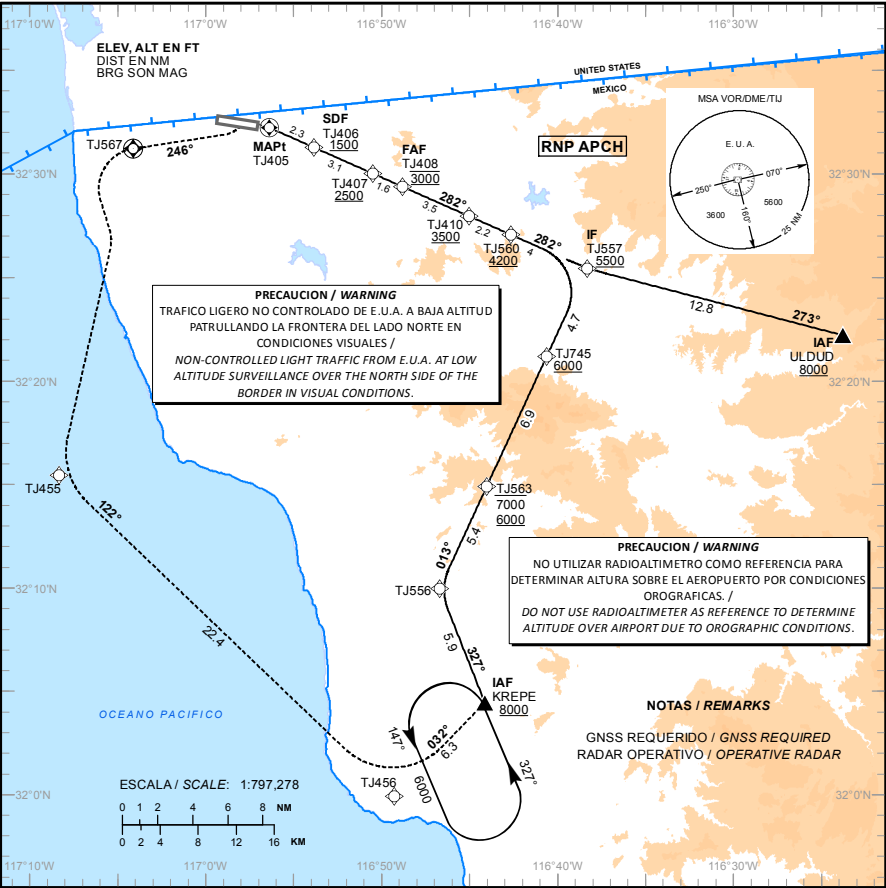
TA: 18500 FT

TWR 118.1
APP 119.5 , 120.3
ATIS 127.9
FIS 132.1
EMERG 121.5
CD 122.35

AD ELEV : 487 FT
VAR 12° E

TIJUANA
AEROPUERTO INTL / INTL AIRPORT
GRAL. ABELARDO L. RODRIGUEZ INTL

RNP RWY 27



APROXIMACION FRUSTRADA / MISSED APPROACH

VIRE A LA IZQUIERDA ASCIENDIENDO EN CURSO 246° HACIA TJ567 Y CONTINUE EN LOS PUNTOS RESPECTIVOS HASTA PATRON DE ESPERA EN KREPE A 6000 FT.

TURN LEFT CLIMBING ON COURSE 246° TO TJ567 AND CONTINUE TO THE CORRESPONDING WAYPOINTS TO KREPE AT 6000 FT AND CONTINUE IN HOLDING PATTERN.

GRADIENTE DE DESCENSO / RATE OF DESCENT								
FAF - THR	VEL GS (KTS)	80	100	120	140	160	180	200
7.8 NM	FT / NM	425	531	637	743	849	955	1062
5.2% (3.0°)	MIN : SEC	5:15	4:12	3:30	3:00	2:37	2:20	2:06

ALTITUD MINIMA SEGUN DISTANCIA / MINIMUM ALTITUDE ACCORDING TO DISTANCE

NM	7.8	7	6	5	4	3
FT	3000 (2534)	2750 (2284)	2430 (1964)	2110 (1644)	1790 (1324)	1470 (1004)

CAT	A	B	C	D
UNAV/NAVD (DH)	N/A			
LNVD MDA(MDH)	1000 (513) - 1 (1600 M)		1000 (513) - 1 1/2 (2400 M)	1000 (513) - 1 3/4 (2800 M)
CIRCLING MDA(MDH)	1180 (693) - 1 (1600 M)		1180 (693) - 2 (3200 M)	1180 (693) - 2 1/4 (3600 M)
CNL SECTOR AL "N" DE RWY 08/27				

13-JUL-2023 AMDT AIRAC 07/23

SCT - AFAC - SENEAM

MMTJ-IAC-10

TABLA DE CODIFICACIÓN DEL PROCEDIMIENTO DE APROXIMACIÓN POR INSTRUMENTOS RNP PISTA 27
 RUNWAY 27 RNP INSTRUMENT APPROACH PROCEDURE CODING TABLE

IAF KREPE

Número de serie / Serial Number	Descriptor de trayectoria / Path terminator	Identificador de punto de recorrido / Waypoint identifier	Sobrevuelo / Fly Over	Curso / derrota Course / Track °MAG (°T)	Variación Magnética / Magnetic variation (°)	Distancia / Distance (NM)	Dirección del Viraje / Turn direction	Altitud / Altitude (FT)	Velocidad / Velocity (KTS)	VPA (°) / TCH (FT)	Especificación de Navegación / Navigation Specification
001	IF	KREPE	-	-	-12	-	-	+8000	-	-	RNAV 1
002	TF	TJ556	-	327 (338.5)	-12	5.9	-	-	-	-	RNAV 1
003	TF	TJ563	-	013 (024.7)	-12	5.4	-	7000; 6000	-	-	RNAV 1
004	TF	TJ745	-	013 (024.7)	-12	6.9	-	+6000	-	-	RNAV 1
005	TF	TJ557	-	013 (024.8)	-12	4.7	-	+5500	-	-	RNAV 1
006	TF	TJ560	-	282 (294.0)	-12	4.0	-	+4200	-	-	RNAV 1
007	TF	TJ410	-	282 (293.9)	-12	2.2	-	+3500	-	-	RNAV 1
008	TF	TJ408	-	282 (293.9)	-12	3.5	-	@3000	-	-	RNAV 1
009	TF	TJ407	-	282 (293.9)	-12	1.6	-	+2500	-	-	RNP APCH
010	TF	TJ406	-	282 (294.0)	-12	3.1	-	+1500	-	-	RNP APCH
011	CF	TJ405	Y	282 (293.9)	-12	2.3	-	-	-	-3.0 (50)	RNP APCH
012	CF	TJ567	Y	246 (258.4)	-12	-	-	-	-	-	RNAV 1
013	TF	TJ455	-	-	-12	-	-	-	-	-	RNAV 1
014	TF	TJ456	-	122 (133.7)	-12	22.4	-	-	-	-	RNAV 1
015	TF	KREPE	Y	032 (043.8)	-12	6.3	-	+6000	-	-	RNAV 1

IAF ULUD

Número de serie / Serial Number	Descriptor de trayectoria / Path terminator	Identificador de punto de recorrido / Waypoint identifier	Sobrevuelo / Fly Over	Curso / derrota Course / Track °MAG (°T)	Variación Magnética / Magnetic variation (°)	Distancia / Distance (NM)	Dirección del Viraje / Turn direction	Altitud / Altitude (FT)	Velocidad / Velocity (KTS)	VPA (°) / TCH (FT)	Especificación de Navegación / Navigation Specification
001	IF	ULDUD	-	-	-12	-	-	+8000	-	-	RNAV 1
002	TF	TJ557	-	273 (284.7)	-12	12.8	-	+5500	-	-	RNAV 1
003	TF	TJ560	-	282 (294.0)	-12	4.0	-	+4200	-	-	RNAV 1
004	TF	TJ410	-	282 (293.9)	-12	2.2	-	+3500	-	-	RNAV 1
005	TF	TJ408	-	282 (293.9)	-12	3.5	-	@3000	-	-	RNAV 1
006	TF	TJ407	-	282 (293.9)	-12	1.6	-	+2500	-	-	RNP APCH
007	TF	TJ406	-	282 (294.0)	-12	3.1	-	+1500	-	-	RNP APCH
008	CF	TJ405	Y	282 (293.9)	-12	2.3	-	-	-	-3.0 (50)	RNP APCH
009	CF	TJ567	Y	246 (258.4)	-12	-	-	-	-	-	RNAV 1
010	TF	TJ455	-	-	-12	-	-	-	-	-	RNAV 1
011	TF	TJ456	-	122 (133.7)	-12	22.4	-	-	-	-	RNAV 1
012	TF	KREPE	Y	032 (043.8)	-12	6.3	-	+6000	-	-	RNAV 1

CODIFICACIÓN DE LAS ESPERAS / CODING TABLE FOR HOLDINGS

Descriptor de trayectoria / Path terminator	Identificador de punto de recorrido / Waypoint identifier	Rumbo de acercamiento / Approach heading °M (°T)	Tiempo / Time	Dirección del viraje / Turn direction	Altitud mínima / Minimum altitude (FT)	Altitud máxima / Maximum altitude (FT)	Límite de Velocidad / Speed Limit (KT)	Declinación magnética / Magnetic declination (°)	Especificación de Navegación / Navigation Specification
Espera / Holding	KREPE	327 (338.5)	1 Minuto / Minute	Izquierda / Left	6000	-	230	-12	RNAV 1

COORDENADAS DE LOS PUNTOS DE RECORRIDO / WAYPOINT COORDINATES

Punto de recorrido / Waypoint	Coordenadas / Coordinates	Punto de recorrido / Waypoint	Coordenadas / Coordinates	Punto de recorrido / Waypoint	Coordenadas / Coordinates
ULDUD	32°22'12.0"N 116°23'44.0"W	TJ408	32°29'22.8"N 116°48'48.8"W	TJ557	32°25'26.0"N 116°38'19.0"W
KREPE	32°04'28.2"N 116°44'08.3"W	TJ410	32°27'57.5"N 116°45'01.8"W	TJ560	32°27'03.9"N 116°42'39.2"W
TJ405	32°32'13.4"N 116°56'22.8"W	TJ455	32°15'27.3"N 117°08'19.3"W	TJ563	32°14'54.7"N 116°44'01.7"W
TJ406	32°31'16.3"N 116°53'50.7"W	TJ456	31°59'55.4"N 116°49'16.7"W	TJ567	32°31'12.9"N 117°04'06.8"W
TJ407	32°30'00.7"N 116°50'29.9"W	TJ556	32°09'58.5"N 116°46'42.0"W	TJ745	32°21'11.4"N 116°40'37.3"W