

CARTA DE APROXIMACION
POR INSTRUMENTOS
INSTRUMENT APPROACH
CHART (IAC)

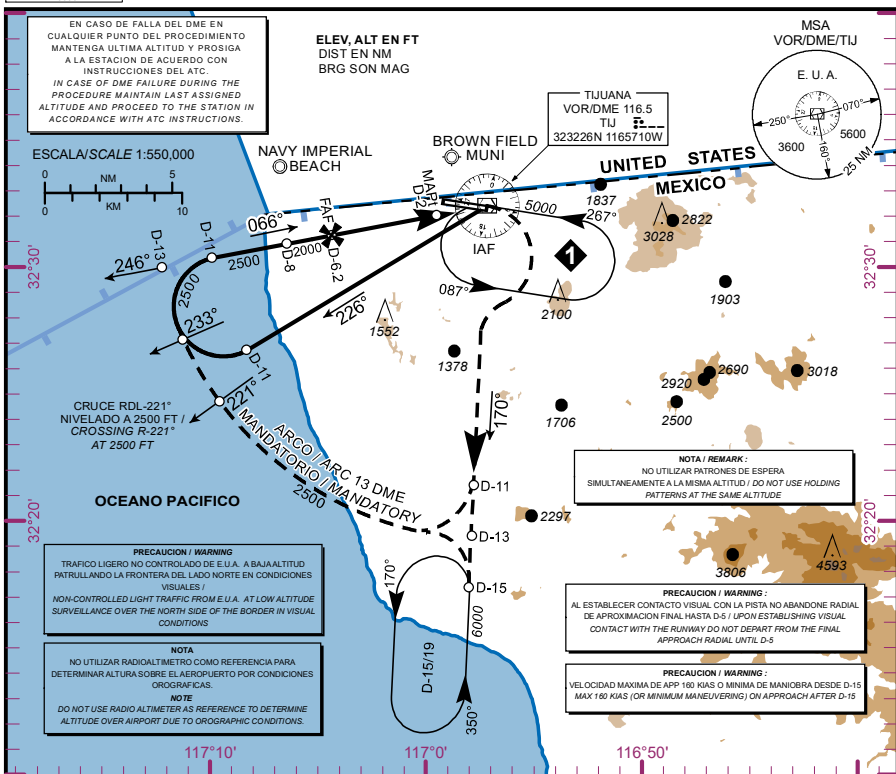
ALTITUD DE TRANSICION
TRANSITION ALTITUDE
18500

ATIS 127.9
TWR 118.1
APP 119.5 O 120.3
FIS 132.1
EMERG 121.5
CD 122.35

ELEV AD 487 FT

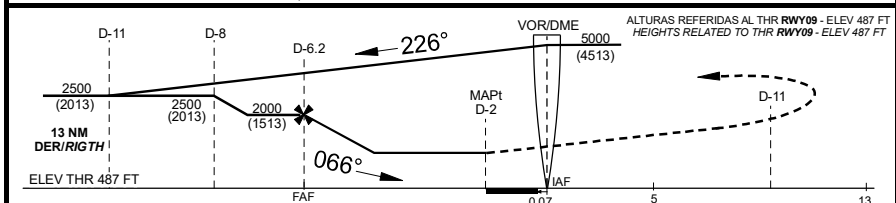
VAR 12°E

TIJUANA
AEROPUERTO INTL / INTL AIRPORT
GRAL. ABELARDO L. RODRIGUEZ
VOR/DME A



APROXIMACION FRUSTRADA / MISSED APPROACH

EFFECTUE VIREAJE A LA DERECHA E INTERCEPTE EN ASCENSO EL RADIAL 170° DEL VOR/DME/TJ HASTA D-11, VIRE A LA DERECHA Y PROSIGA EN ARCO 13 DME O MANTENGA RADIAL 170° HASTA PATRON DE ESPERA EN D-15/19 O DE ACUERDO A INSTRUCCIONES DEL ATC
CLIMBING RIGHT TURN TO INTERCEPT TJ VOR R-170° OUTBOUND TO D-11 TJ, TURN RIGHT AND JOIN THE 13 DME ARC OR CONTINUE ON TJ VOR R-170° TO HOLD AT D-15/19 TJ, ACCORDING TO ATC INSTRUCTIONS.



CAT	A	B	C	D
DIRECT MDA (MDH)				
CIRCLING MDA (MDH)	1180 (693) -1 (1600 M)	1180 (693) - 2 (3200 M)	1180 (693) -2 1/4 (3600 M)	
CNL SECTOR "N" RWY 09/27				

GRADIENTE DE DESCENSO /RATE OF DESCENT

FAF - MAPt	VEL GS (KTS)	80	100	120	140	160	180	200
4.2 NM	FT/MIN	428	535	642	748	855	962	1069
5.27 %	MIN:SEC	3:24	2:43	2:16	1:56	1:42	1:31	1:22

ALTITUD MINIMA SEGUN
DISTANCIA DME/TJ /
MINIMUM ALTITUDE ACCORDING
TO DISTANCE DME/TJ

NM	6.2	5	4
FT	2000 (1513)	1616 (1129)	1296 (809)

CAMBIO: MSA