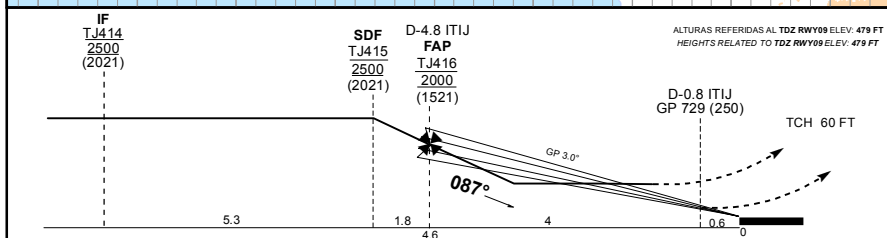
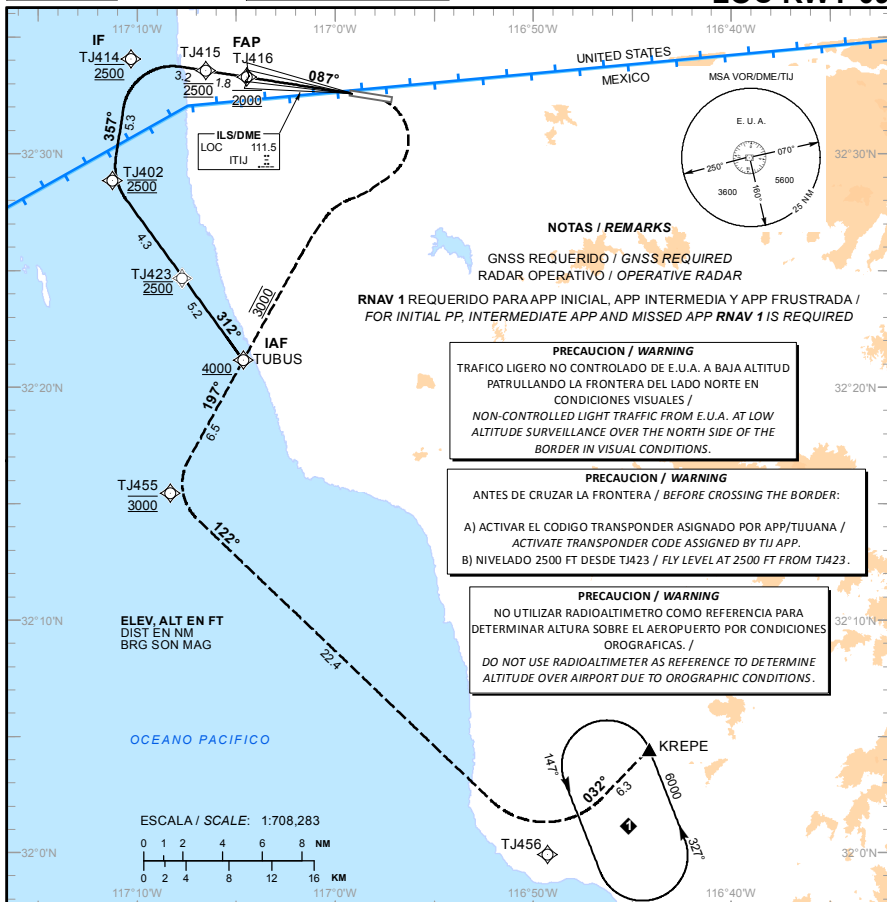


TA: 18500 FT

TWR	118.1
APP	119.5, 120.3
ATIS	127.9
FIS	132.1
EMERG	121.5
CD	122.35

AD ELEV : 487 FT  
VAR 12° E

**TIJUANA**  
AEROPUERTO INTL / INTL AIRPORT  
GRAL. ABELARDO L. RODRIGUEZ INTL  
FT **ILS/DME 3 RWY 09**  
**LOC RWY 09**



ASCIENDA EN RUMBO DE PISTA HASTA ALCANZAR 800 FT, VIRE A LA  
DERECHA HACIA **TUBUS A 3000 FT**, MANTENGA 3000 FT HASTA  
**TJ455** Y CONTINUE EN ASCENSO HASTA PATRON DE ESPERA  
**EN KREPE A 6000 FT**

CLIMB ON RUNWAY TRACK TO 800 FT, TURN RIGHT TO  
TUBUS AT 3000 FT, MAINTAIN 3000 FT UNTIL TJ455 AND  
CONTINUE CLIMBING TO HOLDING PATTERN ON KREPE AT 6000 FT

FAP - THR	VEL GS (KTS)	80	100	120	140	160	180	200
4.6 NM	FT / NM	423	529	635	741	847	953	1059

ALTITUD MINIMA SEGUN DISTANCIA / MINIMUM ALTITUDE ACCORDING TO DISTANCE

NM	4.75	4	3	2	1
FT	1980 (1501)	1750 (1271)	1430 (951)	1110 (631)	790 (311)

CAT	A	B	C	D
CAT I COMPLETE/FULL	DA (DH) 729 (250) - 1/2 (800 M)			
SIN SALS / SALS OUT	DA (DH) 729 (250) - 3/4 (1200 M)			
LOC COMPLETE/FULL	MDA (MDH) 840 (361) - 3/4 (1200 M)			832 (353) - 1 (1600 M)
LOC SIN SALS / SALS OUT	MDA (MDH) 840 (361) - 1 (1600 M)			832 (353) - 11/4 (2000 M)
CIRCLING CINL SECDEF - 70 DE RYNY 09/27	MDA (MDH) 1180 (693) - 1 (1600 M)	1180 (693) - 2 (3200 M)		1180 (693) - 2 1/4 (3600 M)

CAMBIOS: MSA: ELEV TDZ:

13-JUL-2023 AMDT AIRAC 07/23

SCT - AFAC - SENEAM

MMTJ-IAC-8

TABLA DE CODIFICACIÓN DEL PROCEDIMIENTO DE APROXIMACIÓN POR INSTRUMENTOS (ILS) PISTA 09  
 RUNWAY 09 (ILS) INSTRUMENT APPROACH PROCEDURE CODING TABLE

## IAF TUBUS

Número de serie / Serial Number	Descriptor de trayectoria / Path terminator	Identificador de punto de recorrido / Waypoint identifier	Sobrevuelo / Fly Over	Curso / derrota Course / Track *MAG (*T)	Variación Magnética / Magnetic variation (°)	Distancia / Distance (NM)	Dirección del Viraje / Turn direction	Altitud / Altitude (FT)	Velocidad / Velocity (KTS)	VPA (°) / TCH (FT)	Especificación de Navegación / Navigation Specification
001	IF	TUBUS	-	-	-12	-	-	+4000	-	-	RNAV 1
002	TF	TJ423	-	312 (323.9)	-12	5.2	-	@2500	-	-	RNAV 1
003	TF	TJ402	-	312 (323.9)	-12	4.3	-	@2500	-	-	RNAV 1
004	TF	TJ414	-	357 (008.7)	-12	5.3	-	@2500	-	-	RNAV 1
005	TF	TJ415	-	087 (098.8)	-12	3.2	-	@2500	-	-	RNAV 1
006	TF	TJ416	-	087 (098.9)	-12	1.8	-	@2000	-	-	RNAV 1
007	-	-	-	087 (098.9)	-12	-	-	-	-	-3.0 (60)	ILS
008	CA	-	-	087 (098.9)	-12	-	-	+800	-	-	RNAV 1
009	DF	TUBUS	-	-	-12	-	-	@3000	-	-	RNP APCH
010	TF	TJ455	-	197 (208.8)	-12	6.5	-	@3000	-	-	RNAV 1
011	TF	TJ456	-	122 (133.7)	-12	22.4	-	-	-	-	RNAV 1
012	TF	KREPE	Y	032 (043.8)	-12	6.3	-	+6000	-	-	RNAV 1

CODIFICACIÓN DE LAS ESPERAS  
 CODING TABLE FOR HOLDINGS

Descriptor de trayectoria / Path terminator	Identificador de punto de recorrido / Waypoint identifier	Rumbo de acercamiento / Approach heading *M (*T)	Tiempo / Time	Dirección del viraje / Turn direction	Altitud mínima / Minimum altitude (FT)	Altitud máxima / Maximum altitude (FT)	Límite de Velocidad / Speed Limit (KT)	Declinación magnética / Magnetic declination (°)	Especificación de Navegación / Navigation Specification
Espera/ Holding	KREPE	327 (338.5)	1 Minuto / Minute	Izquierda / Left	6000	-	230	-12	RNAV 1

COORDENADAS DE LOS PUNTOS DE RECORRIDO  
 WAYPOINT COORDINATES

Punto de recorrido / Waypoint	Coordenadas / Coordinates	Punto de recorrido / Waypoint	Coordenadas / Coordinates
KREPE	32°04'28.2"N 116°44'08.3"W	TJ423	32°25'20.9"N 117°08'13.5"W
TJ402	32°28'51.5"N 117°11'14.6"W	TJ455	32°15'27.3"N 117°08'19.3"W
TJ414	32°34'03.7"N 117°10'18.5"W	TJ456	31°59'55.4"N 116°49'16.7"W
TJ415	32°33'33.9"N 117°06'31.9"W	TUBUS	32°21'09.9"N 117°04'38.0"W
TJ416	32°33'17.4"N 117°04'27.7"W		