

CARTA DE APROXIMACION
POR INSTRUMENTOS
INSTRUMENT APPROACH
CHART (IAC)

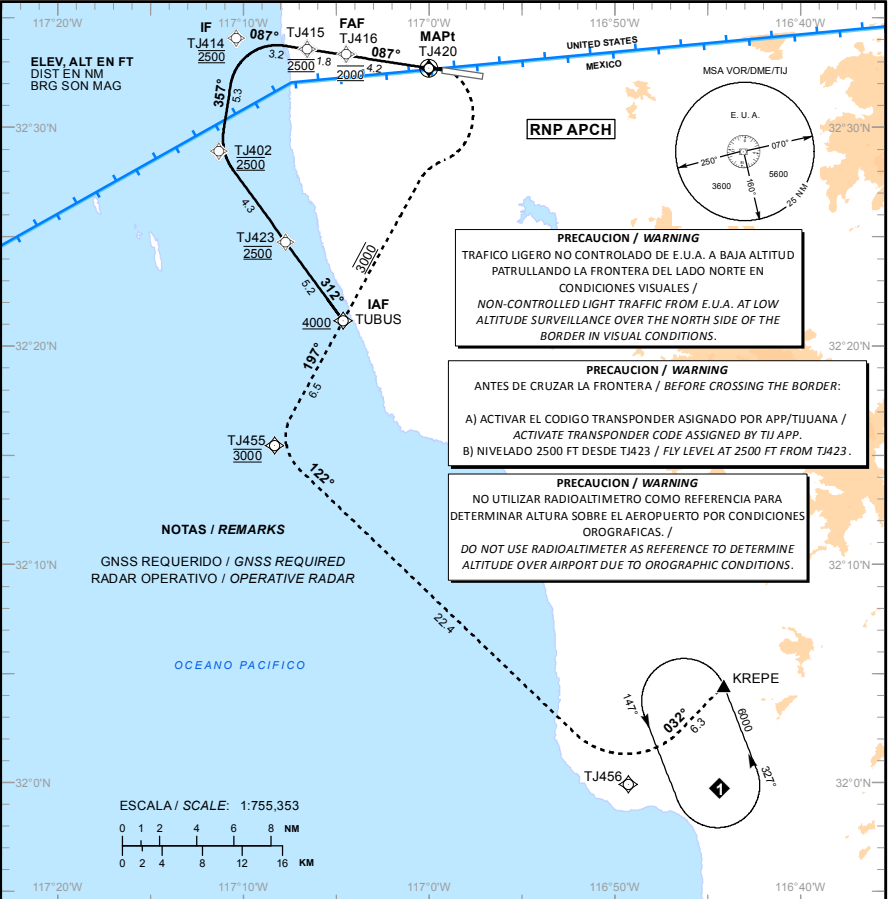
TA: 18500 FT

TWR 118.1
APP 119.5 , 120.3
ATIS 127.9
FIS 132.1
EMERG 121.5
CD 122.35

AD ELEV : 487 FT
VAR 12° E

TIJUANA
AEROPUERTO INTL / INTL AIRPORT
GRAL. ABELARDO L. RODRIGUEZ INTL

RNP RWY 09



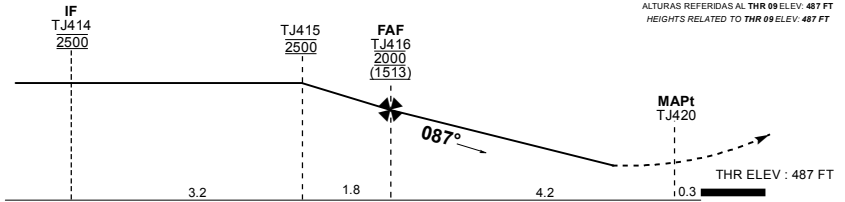
PRECAUCION / WARNING
TRAFICO LIGERO NO CONTROLADO DE E.U.A. A BAJA ALTITUD
PATRULLANDO LA FRONTERA DEL LADO NORTE EN
CONDICIONES VISUALES /
NON-CONTROLLED LIGHT TRAFFIC FROM E.U.A. AT LOW
ALTITUDE SURVEILLANCE OVER THE NORTH SIDE OF THE
BORDER IN VISUAL CONDITIONS.

PRECAUCION / WARNING
ANTES DE CRUZAR LA FRONTERA / BEFORE CROSSING THE BORDER:
A) ACTIVAR EL CODIGO TRANSPONDER ASIGNADO POR APP/TIJUANA /
ACTIVATE TRANSPONDER CODE ASSIGNED BY TIJ APP.
B) NIVELADO 2500 FT DESDE TJ423 / FLY LEVEL AT 2500 FT FROM TJ423.

PRECAUCION / WARNING
NO UTILIZAR RADIOALTIMETRO COMO REFERENCIA PARA
DETERMINAR ALTURA SOBRE EL AEROPUERTO POR CONDICIONES
OROGRAFICAS. /
DO NOT USE RADIOALTIMETER AS REFERENCE TO DETERMINE
ALTITUDE OVER AIRPORT DUE TO OROGRAPHIC CONDITIONS.

NOTAS / REMARKS
GNSS REQUERIDO / GNSS REQUIRED
RADAR OPERATIVO / OPERATIVE RADAR

ESCALA / SCALE: 1:755,353
0 1 2 4 6 8 NM
0 2 4 8 12 16 KM



APROXIMACION FRUSTRADA / MISSED APPROACH

VIRE A LA DERECHA HACIA TUBUS A 3000 FT. MANTENGA
3000 FT HASTA TJ455 Y CONTINUE EN ASCENSO
HASTA PATRON DE ESPERA EN KREPE A 6000 FT.
TURN RIGHT TO TUBUS AT 3000 FT. MAINTAIN 3000 FT
UNTIL TJ455 AND CONTINUE CLIMBING TO HOLDING PATTERN
ON KREPE AT 6000 FT.

GRADIENTE DE DESCENSO / RATE OF DESCENT									
FAP - THR	VEL GS (KTS)	80	100	120	140	160	180	200	
4.56 NM	FT / NM	425	531	637	743	850	956	1062	
5.2% (3.0°)	MIN : SEC	3:25	2:44	2:17	1:57	1:43	1:31	1:22	

ALTITUD MINIMA SEGUN DISTANCIA / MINIMUM ALTITUDE ACCORDING TO DISTANCE

NM	4.56	4	3	2
FT	2000 (1513)	1820 (1333)	1500 (1013)	1180 (693)

CAT	A	B	C	D
UNAV/VNAV DA(DH)	N / A			
LNAV MDA(MDH)	1120 (633) - 1 (1600 M)		1120 (633) - 1 3/4 (2800 M)	1120 (633) - 2 (3200 M)
CIRCLING MDA(MDH)	1180 (693) - 1 (1600 M)		1180 (693) - 2 (3200 M)	1180 (693) - 2 1/4 (3600 M)
CNL SECTOR AL "N" DE RWY 09/27				

13-JUL-2023 AMDT AIRAC 07/23

SCT - AFAC - SENEAM

MMTJ-IAC-9

CAMBIO: MSA

TABLA DE CODIFICACIÓN DEL PROCEDIMIENTO DE APROXIMACIÓN POR INSTRUMENTOS RNP PISTA 09
 RUNWAY 09 RNP INSTRUMENT APPROACH PROCEDURE CODING TABLE

IAF TUBUS

Número de serie / Serial Number	Descriptor de trayectoria / Path terminator	Identificador de punto de recorrido / Waypoint identifier	Sobrevuelo / Fly Over	Curso / derrota Course / Track "MAG" (°T)	Variación Magnética / Magnetic variation (°)	Distancia / Distance (NM)	Dirección del Viraje / Turn direction	Altitud / Altitude (FT)	Velocidad / Velocity (KTS)	VPA (°) / TCH (FT)	Especificación de Navegación / Navigation Specification
001	IF	TUBUS	-	-	-12	-	-	+4000	-	-	RNAV 1
002	TF	TJ423	-	312 (323.9)	-12	5.2	-	@2500	-	-	RNAV 1
003	TF	TJ402	-	312 (323.9)	-12	4.3	-	@2500	-	-	RNAV 1
004	TF	TJ414	-	357 (008.7)	-12	5.3	-	@2500	-	-	RNAV 1
005	TF	TJ415	-	087 (098.8)	-12	3.2	-	@2500	-	-	RNAV 1
006	TF	TJ416	-	087 (098.9)	-12	1.8	-	@2000	-	-	RNAV 1
007	CF	TJ420	Y	087 (098.8)	-12	-	-	-	-	-3.0 (60)	RNP APCH
008	DF	TUBUS	-	-	-12	-	-	@3000	-	-	RNP APCH
009	TF	TJ455	-	197 (208.8)	-12	6.5	-	@3000	-	-	RNAV 1
010	TF	TJ456	-	122 (133.7)	-12	22.4	-	-	-	-	RNAV 1
011	TF	KREPE	Y	032 (043.8)	-12	6.3	-	+6000	-	-	RNAV 1

CODIFICACIÓN DE LAS ESPERAS
 CODING TABLE FOR HOLDINGS

Descriptor de trayectoria / Path terminator	Identificador de punto de recorrido / Waypoint identifier	Rumbo de acercamiento / Approach heading °M (°T)	Tiempo / Time	Dirección del viraje / Turn direction	Altitud mínima / Minimum altitude (FT)	Altitud máxima / Maximum altitude (FT)	Límite de Velocidad / Speed Limit (KT)	Declinación magnética / Magnetic declination (°)	Especificación de Navegación / Navigation Specification
Espera/ Holding	KREPE	327 (338.5)	1 Minuto / Minute	Izquierda / Left	6000	-	230	-12	RNAV 1

COORDENADAS DE LOS PUNTOS DE RECORRIDO
 WAYPOINT COORDINATES

Punto de recorrido / Waypoint	Coordenadas / Coordinates	Punto de recorrido / Waypoint	Coordenadas / Coordinates
KREPE	32°04'28.2"N 116°44'08.3"W	TJ420	32°32'38.3"N 116°59'31.2"W
TJ402	32°28'51.5"N 117°11'14.6"W	TJ423	32°25'20.9"N 117°08'13.5"W
TJ414	32°34'03.7"N 117°10'18.5"W	TJ455	32°15'27.3"N 117°08'19.3"W
TJ415	32°33'33.9"N 117°06'31.9"W	TJ456	31°59'55.4"N 116°49'16.7"W
TJ416	32°33'17.4"N 117°04'27.7"W	TUBUS	32°21'09.9"N 117°04'38.0"W