

CARTA DE SALIDA NORMALIZADA
VUELO POR INSTRUMENTOS
STANDARD DEPARTURE CHART
INSTRUMENT (SID)

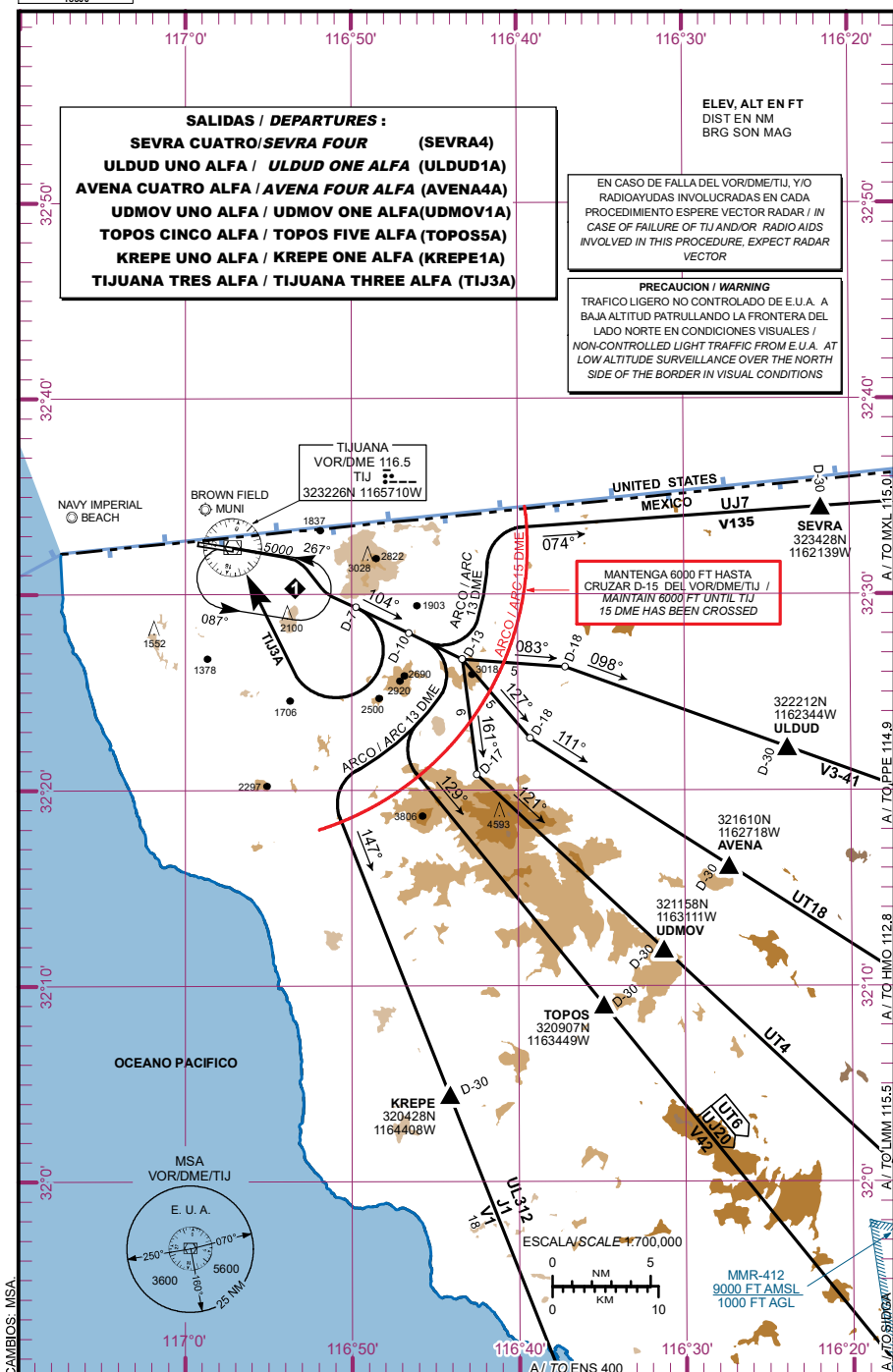
ALTITUD DE TRANSICION
TRANSITION ALTITUDE
18500

ATIS	127.9
TWR	118.1
APP	119.5 O 120.3
FIS	132.1
EMERG	121.5
CD	122.35

ELEV AD 487 FT

VAR 12°E

TIJUANA
AEROPUERTO INTL / INTL AIRPORT
GRAL. ABELARDO L. RODRIGUEZ
DEPARTURE RWY 09



SALIDAS PISTA 09:**SALIDA: SEVRA CUATRO (SEVRA4)**

ASCIENDA EN RUMBO DE PISTA HASTA ALCANZAR 1200 FT, VIRE A LA DERECHA Y CONTINUE EN RADIAL 104° HASTA D-10 VIRE A LA IZQUIERDA Y PROSIGA EN ARCO 13 DME HASTA INTERCEPTAR EL RADIAL 074° DEL VOR/DME/TIJ HACIA EL FIJO SEVRA Y CONTINUE EN RUTA ASIGNADA O INSTRUCCIONES DEL ATC

MANTENGA 6000 FT HASTA CRUZAR D-15 DEL VOR/DME/TIJ

SALIDA: ULDUD UNO ALFA (ULDUD1A)

ASCIENDA EN RUMBO DE PISTA HASTA ALCANZAR 1200 FT, VIRE A LA DERECHA Y CONTINUE EN RADIAL 104° EN D-13 VIRE A LA IZQUIERDA Y PROSIGA EN RUMBO 083° E INTERCEPTE EL RADIAL 098° DEL VOR/DME/TIJ HACIA EL FIJO ULDUD Y CONTINUE EN RUTA ASIGNADA O INSTRUCCIONES DEL ATC

MANTENGA 6000 FT HASTA CRUZAR D-15 DEL VOR/DME/TIJ

SALIDA: AVENA CUATRO ALFA (AVENA4A)

ASCIENDA EN RUMBO DE PISTA HASTA ALCANZAR 1200 FT, VIRE A LA DERECHA Y CONTINUE EN RADIAL 104° EN D-13 VIRE A LA DERECHA Y PROSIGA EN RUMBO 127° E INTERCEPTE EL RADIAL 111° DEL VOR/DME/TIJ HACIA EL FIJO AVENA Y CONTINUE EN RUTA ASIGNADA O INSTRUCCIONES DEL ATC

MANTENGA 6000 FT HASTA CRUZAR D-15 DEL VOR/DME/TIJ

SALIDA: UDMOV UNO ALFA (UDMOV1A)

ASCIENDA EN RUMBO DE PISTA HASTA ALCANZAR 1200 FT, VIRE A LA DERECHA Y CONTINUE EN RADIAL 104° EN D-13 VIRE A LA DERECHA Y PROSIGA EN RUMBO 161° E INTERCEPTE EL RADIAL 121° DEL VOR/DME/TIJ HACIA EL FIJO UDMOV Y CONTINUE EN RUTA ASIGNADA O INSTRUCCIONES DEL ATC

MANTENGA 6000 FT HASTA CRUZAR D-15 DEL VOR/DME/TIJ

DEPARTURES RWY 09:**DEPARTURE: SEVRA FOUR (SEVRA4)**

CLIMB ON RUNWAY HEADING TO 1200 FT, TURN RIGHT AND CONTINUE ON TIJ R-104° TO D-10 TIJ, THEN TURN LEFT AND PROCEED TO JOIN THE TIJ 13 DME ARC TO INTERCEPT TIJ R-074° TO SEVRA AND CONTINUE ON ASSIGNED ROUTE OR ATC INSTRUCTIONS

MAINTAIN 6000 FT UNTIL TIJ 15 DME HAS BEEN CROSSED

DEPARTURE: ULDUD ONE (ULDUD1A) ALFA

CLIMB ON RUNWAY HEADING TO 1200 FT, TURN RIGHT AND CONTINUE ON TIJ R-104° TO D-13 TIJ, THEN TURN LEFT HEADING 083° TO INTERCEPT TIJ R-098° TO ULDUD AND CONTINUE ON ASSIGNED ROUTE OR ATC INSTRUCTIONS

MAINTAIN 6000 FT UNTIL TIJ 15 DME HAS BEEN CROSSED

DEPARTURE: AVENA FOUR (AVENA4A) ALFA

CLIMB ON RUNWAY HEADING TO 1200 FT, TURN RIGHT AND CONTINUE ON TIJ R-104° TO D-13 TIJ, THEN TURN RIGHT HEADING 127° TO INTERCEPT TIJ R-111° TO AVENA AND CONTINUE ON ASSIGNED ROUTE OR ATC INSTRUCTIONS

MAINTAIN 6000 FT UNTIL TIJ 15 DME HAS BEEN CROSSED

DEPARTURE: UDMOV ONE (UDMOV1A) ALFA

CLIMB ON RUNWAY HEADING TO 1200 FT, TURN RIGHT AND CONTINUE ON TIJ R-104° TO D-13 TIJ, THEN TURN RIGHT HEADING 161° TO INTERCEPT TIJ R-121° TO UDMOV AND CONTINUE ON ASSIGNED ROUTE OR ATC INSTRUCTIONS

MAINTAIN 6000 FT UNTIL TIJ 15 DME HAS BEEN CROSSED

SALIDAS: TOPOS CINCO ALFA (TOPOS5A)
KREPE UNO ALFA (KREPE1A)

ASCIENDA EN **RUMBO DE PISTA** HASTA ALCANZAR **1200 FT**,
 VIRE A LA **DERECHA** Y CONTINUE EN **RADIAL 104°** EN **D-10**
 VIRE A LA **DERECHA** Y PROSIGA EN **ARCO 13 DME** HASTA
 INTERCEPTAR EL **RADIAL** CORRESPONDIENTE DEL
VOR/DME/TIJ HACIA LOS FIJOS RESPECTIVOS **TOPOS** O
KREPE Y CONTINUE EN RUTA ASIGNADA O INSTRUCCIONES
 DEL ATC

MANTENGA **6000 FT** HASTA CRUZAR **D-15** DEL **VOR/DME/TIJ**

DEPARTURES: TOPOS FIVE (TOPOS5A)
ALFA
KREPE ONE (KREPE1A)
ALFA

CLIMB ON RUNWAY HEADING TO 1200 FT, TURN
RIGHT AND CONTINUE ON TIJ R-104° TO D-10 TIJ,
THEN TURN RIGHT AND PROCEED TO JOIN THE TIJ
13 DME ARC TO INTERCEPT THE CORRESPONDING
RADIAL FROM VOR/DME/TIJ TO TOPOS OR KREPE
AND CONTINUE ON ASSIGNED ROUTE OR ATC
INSTRUCTIONS

MAINTAIN 6000 FT UNTIL TIJ 15 DME HAS BEEN
CROSSED

SALIDA: TIJUANA TRES ALFA (TIJ3A)

ASCIENDA EN **RUMBO DE PISTA** HASTA ALCANZAR **1200 FT**,
 VIRE A LA **DERECHA** Y CONTINUE EN **RADIAL 104°** HASTA
D-7 EFECTUE VIRAJE DE GOTA A LA **DERECHA** DENTRO DE
10 NM HACIA EL **VOR/DME/TIJ** Y ABANDONELO DE ACUERDO
 A LA **(1)** ALTITUD MINIMA DE LA RUTA ASIGNADA O
 INSTRUCCIONES DEL ATC

ESTAS SALIDAS REQUIEREN UN GRADIENTE MINIMO DE
 ASCENSO DE **340 FT/NM** HASTA ALCANZAR **6000 FT**

DEPARTURE: TIJUANA (TIJ3A)
THREE ALFA

CLIMB ON RUNWAY HEADING TO 1200 FT, TURN
RIGHT AND CONTINUE ON TIJ R-104° TO D-7 TIJ,
THEN TURN RIGHT WITHIN 10 NM TO VOR/DME/TIJ
AND CROSS IT ACCORDING TO THE (1) MINIMUM
CROSSING ALTITUDE OR ATC INSTRUCTIONS

THESE SID's REQUIRE A MINIMUM CLIMB GRADIENT
OF 340 FT/NM UNTIL CROSSING 6000 FT

REGIMEN DE ASCENSO/ CLIMB REGIME

***PDG: PENDIENTE DE DISEÑO DEL PROCEDIMIENTO / PROCEDURE DESIGN GRADIENT**

*PDG VEL (GS) KTS	80	100	120	140	160	180	200
5.59% (FT/MIN)	453	567	680	793	907	1020	1133

(1) ALTITUD MINIMA PARA ABANDONAR EL VOR/DME/TIJ:
(1) MINIMUM ALTITUDE TO LEAVE THE VOR/DME/TIJ:

A/TO	MXL	V-135	UJ-7	6000
A/TO	MXL	V-41		6000
A/TO	PPE	V-3	UJ-3	6000
A/TO	HMO		UT-18	5000
A/TO	LMM		UT-4	5000
A/TO	IMUSU		UT-6	5000
A/TO	SQN	V-42	UJ-20	4000
A/TO	SQN		J-1, UL-312	4000
A/TO	ENS	V-1		4000
A/TO	MZB		J-1	3700