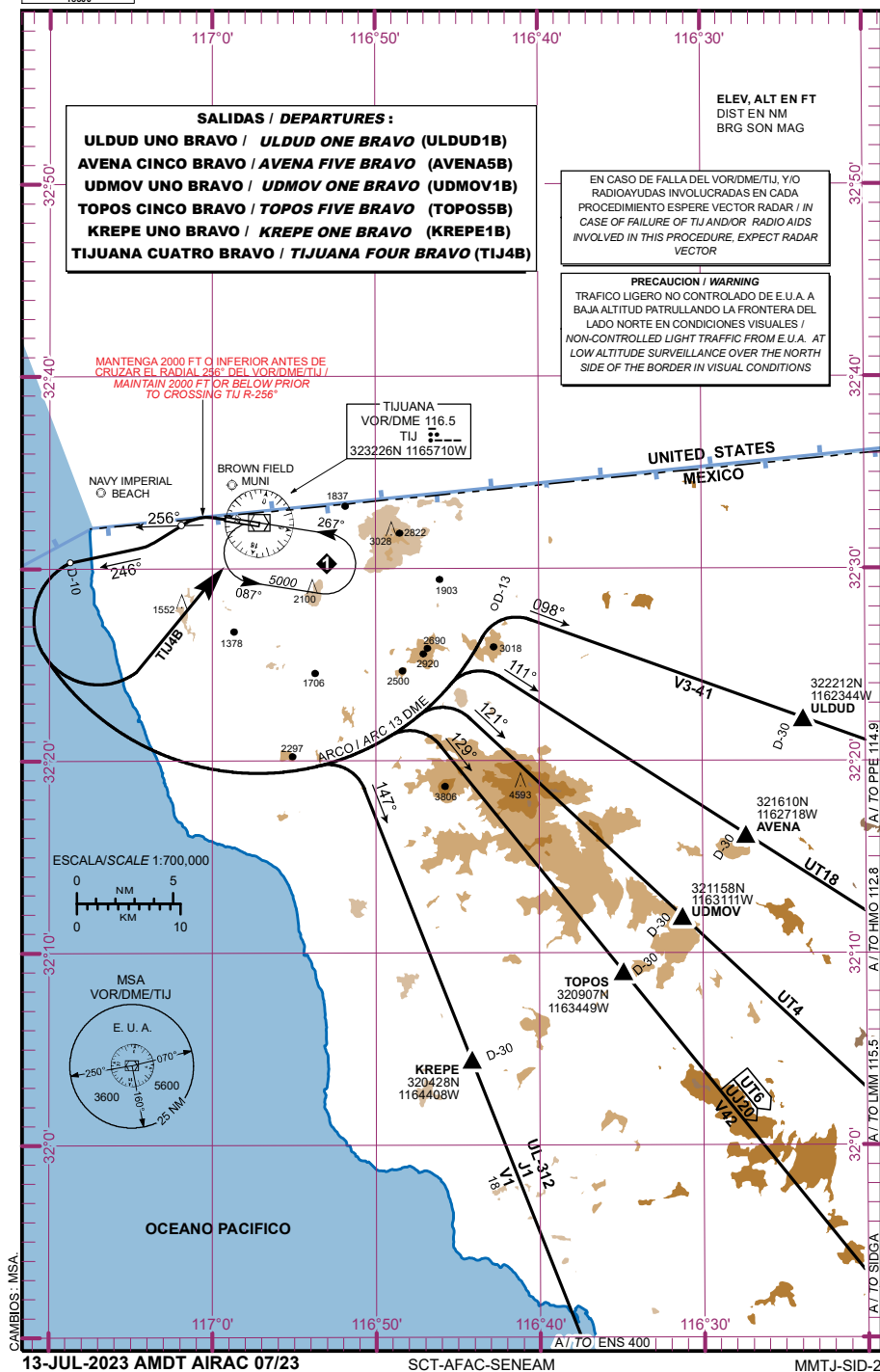


ALTITUD DE TRANSICION
TRANSITION ALTITUDE
18500

ATIS	127.9
TWR	118.1
APP	119.5 Ó 120.3
FIS	132.1
EMERG	121.5
CD	122.35

VAR 12° E

TIJUANA
AEROPUERTO INTL / INTL AIRPORT
GRAL. ABELARDO L. RODRIGUEZ
DEPARTURE RWY 27



SALIDAS PISTA 27:

SALIDAS: ULDUD UNO (ULDUD1B)
BRAVO
AVENA CINCO (AVENA5B)
BRAVO
UDMOV UNO (UDMOV1B)
BRAVO
TOPOS CINCO (TOPOS5B)
BRAVO
KREPE UNO (KREPE1B)
BRAVO

ASCIENDA EN **RUMBO DE PISTA** HASTA ALCANZAR **900 FT**, EFECTUE VIRAJE A LA **IZQUIERDA** Y CRUCE EL **RADIAL 256°** DEL **VOR/DME/TIJ** A **2000 FT** O INFERIOR Y PROSIGA EN **RADIAL 246°** HASTA **D-10**; VIRE A LA **IZQUIERDA** PARA ESTABLECERSE EN **ARCO 13 DME** HASTA INTERCEPTAR EL RADIAL CORRESPONDIENTE DEL **VOR/DME/TIJ** HACIA LOS FIJOS RESPECTIVOS **ULDUD, AVENA, UDMOV, TOPOS** O **KREPE** Y CONTINUE EN RUTA ASIGNADA O INSTRUCCIONES DEL ATC

SALIDA: TIJUANA CUATRO (TIJ4B)
BRAVO

ASCIENDA EN **RUMBO DE PISTA** HASTA ALCANZAR **900 FT**, EFECTUE VIRAJE A LA **IZQUIERDA** Y CRUCE EL **RADIAL 256°** DEL **VOR/DME/TIJ** A **2000 FT** O INFERIOR Y PROSIGA EN **RADIAL 246°** HASTA **D-10**, EFECTUE VIRAJE DE GOTA A LA **IZQUIERDA** DENTRO DE **13 NM** HACIA EL **VOR/DME/TIJ** Y ABANDONELO DE ACUERDO A LA (1) ALTITUD MINIMA DE LA RUTA ASIGNADA O INSTRUCCIONES DEL ATC.

ESTAS SALIDAS REQUIEREN UN GRADIENTE MINIMO DE ASCENSO DE **300 FT/NM** HASTA ALCANZAR **5000 FT**

DEPARTURES RWY 27:

DEPARTURES: ULDUD ONE (ULDUD1B)
BRAVO
AVENA FIVE (AVENA5B)
BRAVO
UDMOV ONE (UDMOV1B)
BRAVO
TOPOS FIVE (TOPOS5B)
BRAVO
KREPE ONE (KREPE1B)
BRAVO

CLIMB ON **RUNWAY HEADING** UNTIL **900 FT**, TURN **LEFT**, CROSS **TIJ R-256°** TO **2000 FT** OR LOWER AND PROCEED ON **TIJ R-246°** TO **D-10 TIJ**, TURN **LEFT** TO JOIN THE **TIJ 13 DME ARC** TO INTERCEPT THE CORRESPONDING RADIAL FROM **VOR/DME/TIJ** TO **ULDUD, AVENA, UDMOV, TOPOS** OR **KREPE** AND CONTINUE ON ASSIGNED ROUTE OR ATC INSTRUCTIONS

DEPARTURE: TIJUANA FOUR (TIJ4B)
BRAVO

CLIMB ON **RUNWAY HEADING** UNTIL **900 FT**, TURN **LEFT**, CROSS **TIJ R-256°** TO **2000 FT** OR LOWER AND PROCEED ON **TIJ R-246°** TO **D-10 TIJ** WITHIN **13 NM** TO **VOR/DME/TIJ** AND CROSS IT ACCORDING TO THE (1) MINIMUM CROSSING ALTITUDE OR ATC INSTRUCTIONS.

THESE SID's REQUIRE A MINIMUM CLIMB GRADIENT OF **300 FT/NM** UNTIL CROSSING **5000 FT**

REGIMEN DE ASCENSO/ CLIMB REGIME

*PDG: PENDIENTE DE DISEÑO DEL PROCEDIMIENTO / PROCEDURE DESIGN GRADIENT

*PDG VEL (GS) KTS	80	100	120	140	160	180	200
4.93 % (FT/MIN)	400	500	600	700	800	900	1000

(1) ALTITUD MINIMA PARA ABANDONAR EL VOR/DME/TIJ:

(1) MINIMUM ALTITUDE TO LEAVE THE VOR/DME/TIJ:

A/TO	MXL	V-135	UJ-7	6000
A/TO	MXL	V-41		6000
A/TO	PPE	V-3	UJ-3	6000
A/TO	HMO		UT-18	5000
A/TO	LMM		UT-4	5000
A/TO	IMUSU		UT-6	5000
A/TO	SQN	V-42	UJ-20	4000
A/TO	SQN		J-1, UL-312	4000
A/TO	ENS	V-1		4000
A/TO	MZB		J-1	3700