

CARTA RNAV DE SALIDA
NORMALIZADA VUELO
POR INSTRUMENTOS
RNAV STANDARD DEPARTURE
CHART INSTRUMENT (SID)
TA: 18500 FT

TWR	118.1
APP	119.5, 120.3
ATIS	127.9
FIS	132.1
EMERG	121.5
CD	122.35

TIJUANA
AEROPUERTO INTL / INTL AIRPORT
GRAL. ABELARDO L. RODRIGUEZ INTL
AD ELEV : 487 FT
VAR 12° E
RNAV RWY 27

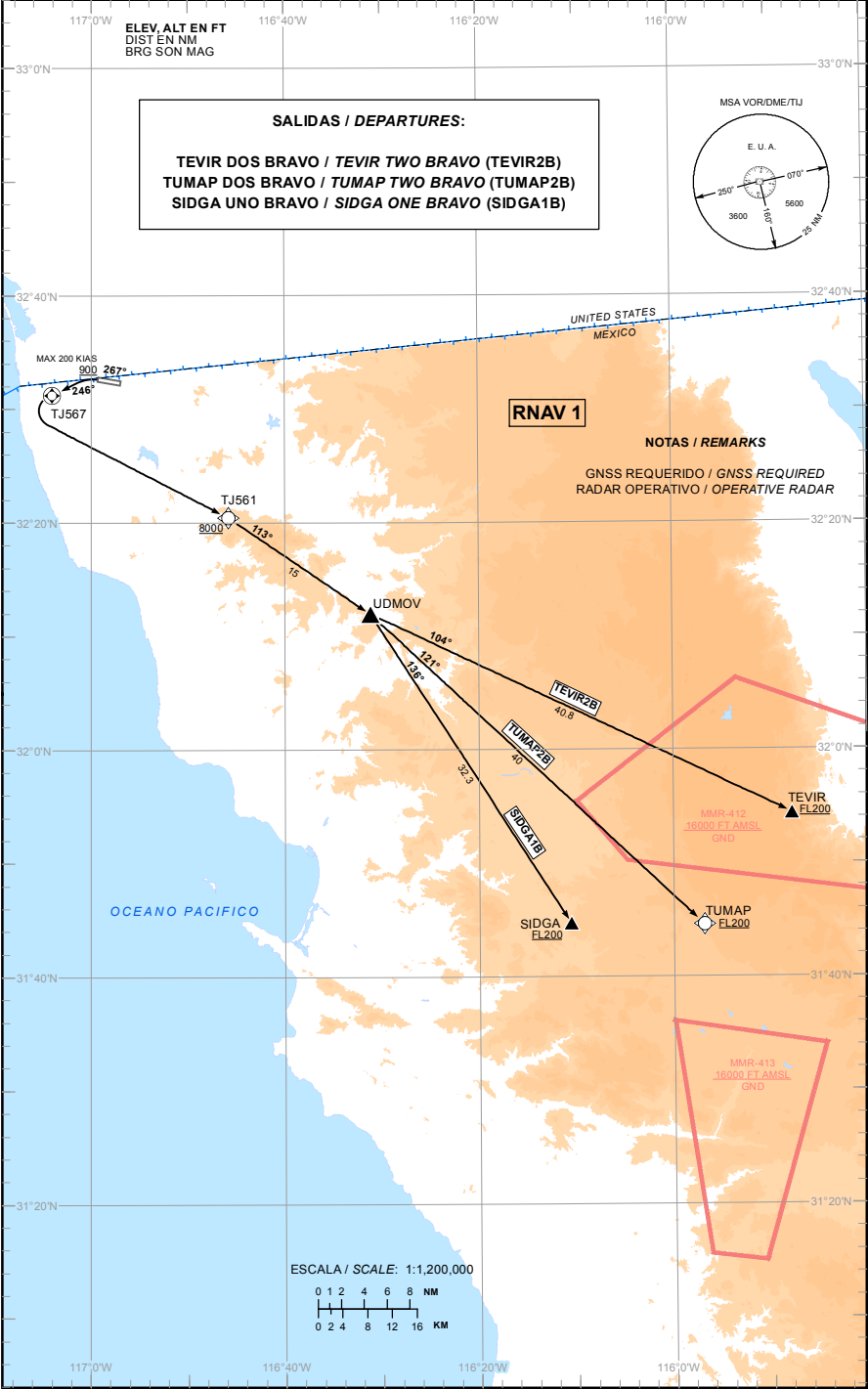


TABLA DE CODIFICACIÓN DEL PROCEDIMIENTO DE SALIDA POR INSTRUMENTOS RNAV PISTA 27
 RUNWAY 27 RNAV INSTRUMENTS DEPARTURE PROCEDURE CODING TABLE

TEVIR 2B

Número de serie / Serial Number	Descriptor de trayectoria / Path terminator	Identificador de punto de recorrido / Waypoint Identifier	Sobrevuelo / Fly Over	Curso / derrota Course / Track °MAG (°T)	Variación Magnética / Magnetic variation (°)	Distancia / Distance (NM)	Dirección del Viraje / Turn direction	Altitud / Altitude (FT)	Velocidad / Velocity (KTS)	VPA (°) / TCH (FT)	Especificación de Navegación / Navigation Specification
001	CA	-	-	267 (278.9)	-12	-	-	+900	-200	-	RNAV 1
002	CF	TJ567	Y	246 (258.4)	-12	-	-	-	-	-	RNAV 1
003	DF	TJ561	-	-	-12	-	-	+8000	-	-	RNAV 1
004	TF	UDMOV	-	113 (124.2)	-12	15.0	-	-	-	-	RNAV 1
005	TF	TEVIR	-	104 (115.3)	-12	40.8	-	+20000	-	-	RNAV 1

TUMAP 2B

Número de serie / Serial Number	Descriptor de trayectoria / Path terminator	Identificador de punto de recorrido / Waypoint Identifier	Sobrevuelo / Fly Over	Curso / derrota Course / Track °MAG (°T)	Variación Magnética / Magnetic variation (°)	Distancia / Distance (NM)	Dirección del Viraje / Turn direction	Altitud / Altitude (FT)	Velocidad / Velocity (KTS)	VPA (°) / TCH (FT)	Especificación de Navegación / Navigation Specification
001	CA	-	-	267 (278.9)	-12	-	-	+900	-200	-	RNAV 1
002	CF	TJ567	Y	246 (258.4)	-12	-	-	-	-	-	RNAV 1
003	DF	TJ561	-	-	-12	-	-	+8000	-	-	RNAV 1
004	TF	UDMOV	-	113 (124.2)	-12	15.0	-	-	-	-	RNAV 1
005	TF	TUMAP	-	121 (133.0)	-12	40.0	-	+20000	-	-	RNAV 1

SIDGA 1B

Número de serie / Serial Number	Descriptor de trayectoria / Path terminator	Identificador de punto de recorrido / Waypoint Identifier	Sobrevuelo / Fly Over	Curso / derrota Course / Track °MAG (°T)	Variación Magnética / Magnetic variation (°)	Distancia / Distance (NM)	Dirección del Viraje / Turn direction	Altitud / Altitude (FT)	Velocidad / Velocity (KTS)	VPA (°) / TCH (FT)	Especificación de Navegación / Navigation Specification
001	CA	-	-	267 (278.9)	-12	-	-	+900	-200	-	RNAV 1
002	CF	TJ567	Y	246 (258.4)	-12	-	-	-	-	-	RNAV 1
003	DF	TJ561	-	-	-12	-	-	+8000	-	-	RNAV 1
004	TF	UDMOV	-	113 (124.2)	-12	15.0	-	-	-	-	RNAV 1
005	TF	SIDGA	-	136 (147.1)	-12	32.3	-	+20000	-	-	RNAV 1

COORDENADAS DE LOS PUNTOS DE RECORRIDO
 WAYPOINT COORDINATES

Punto de recorrido / Waypoint	Coordenadas / Coordinates
SIDGA	31°44'42.7"N 116°10'36.9"W
UDMOV	32°11'57.6"N 116°31'11.5"W
TEVIR	31°54'22.9"N 115°47'50.1"W
TJ561	32°20'26.3"N 116°45'50.3"W
TJ567	32°31'12.9"N 117°04'06.8"W
TUMAP	31°44'34.1"N 115°56'53.2"W

SALIDAS RNAV PISTA 27:

SALIDAS: **TEVIR DOS BRAVO** **(TEVIR2B)**
 TUMAP DOS BRAVO **(TUMAP2B)**
 SIDGA UNO BRAVO **(SIDGA1B)**

ASCIENDA EN **CURSO 267°** A/O POR ARRIBA DE **900 FT**, VIRE A LA IZQUIERDA Y PROSIGA EN **CURSO 246°** HACIA **TJ567** VIRE A LA IZQUIERDA DIRECTO A **TJ561** Y CONTINUE EN PUNTOS DE RECORRIDO, ALTITUDES Y TRAYECTORIAS MOSTRADAS HASTA **TEVIR, TUMAP O SIDGA** Y CONTINUE EN RUTA ASIGNADA O DE ACUERDO INSTRUCCIONES DEL ATC

ESTAS SALIDAS REQUIEREN UN GRADIENTE MINIMO DE ASCENSO DE **320 FT/NM (5.2%)** HASTA ALCANZAR **8000 FT**

RNAV DEPARTURES RWY 27:

DEPARTURES: **TEVIR TWO BRAVO** **(TEVIR2B)**
 TUMAP TWO BRAVO **(TUMAP2B)**
 SIDGA ONE BRAVO **(SIDGA1B)**

CLIMB ON **COURSE 267°**, AT OR ABOVE **900 FT**, TURN LEFT AND PROCEED ON **COURSE 246°** TO **TJ567** TURN LEFT DIRECT TO **TJ561** AND CONTINUE TO THE WAYPOINTS, ALTITUDES AND TRACKS SHOWN TO **TEVIR, TUMAP OR SIDGA** AND CONTINUE ON THE ASSIGNED ROUTE OR ACCORDING TO ATC INSTRUCTIONS

THESE SID's REQUIRE A MINIMUM CLIMB GRADIENT OF **320FT/NM (5.2%) UNTIL CROSSING 8000 FT**

REGIMEN DE ASCENSO / RATE OF CLIMB

***PDG: PENDIENTE DE DISEÑO DEL PROCEDIMIENTO / PROCEDURE DESIGN GRADIENT**

*PDG VEL (GS) KTS	80	100	120	140	160	180	200
FT/MIN	427	533	640	747	853	960	1067