

CARTA DE SALIDA NORMALIZADA
VUELO POR INSTRUMENTOS
STANDARD DEPARTURE CHART
INSTRUMENT (SID)

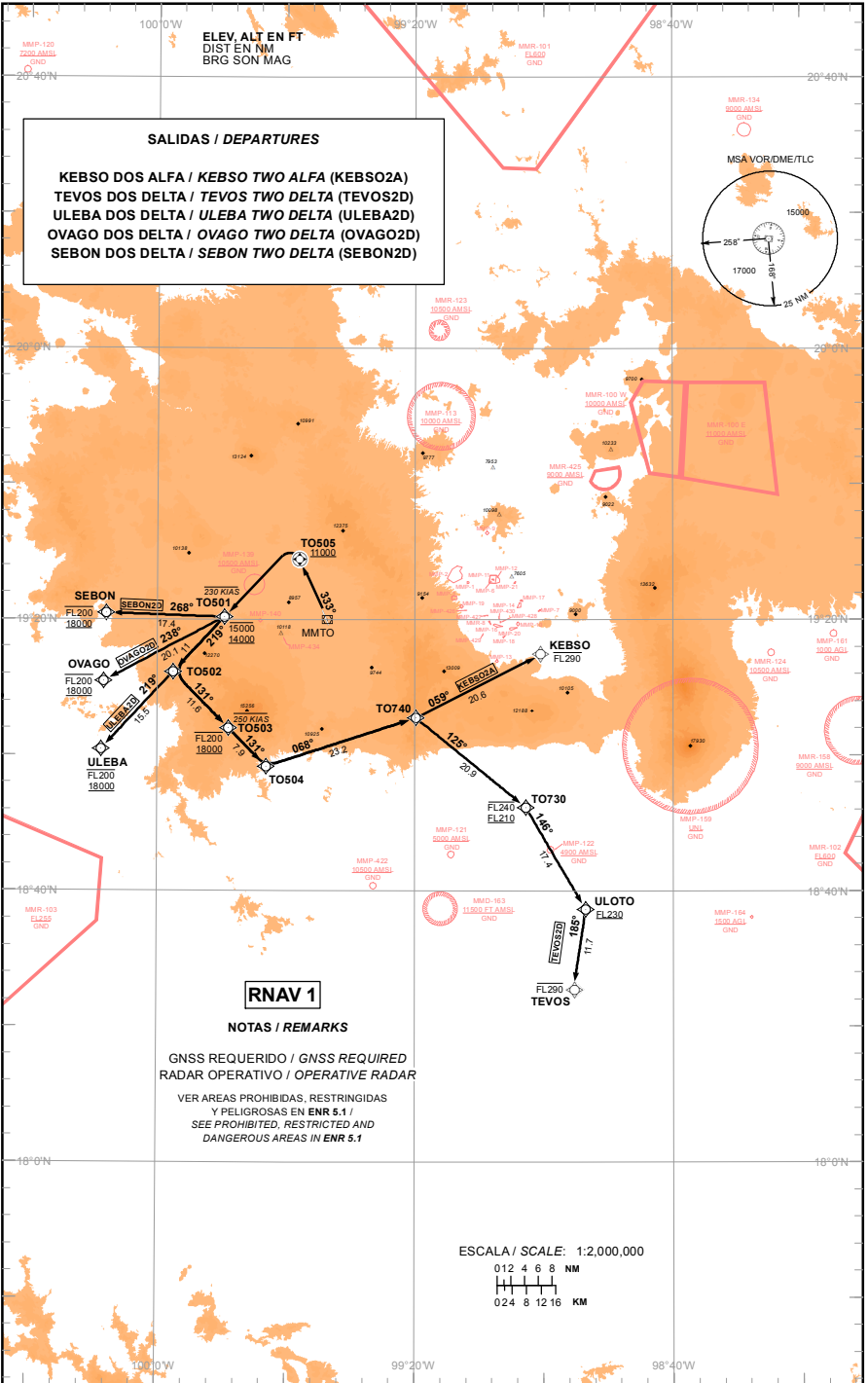
TWR	118.0
APP	119.35
MMMX APP	129.10

AD ELEV : 8466 FT
VAR 4° E

AEROPUERTO INTL / INTL AIRPORT
LIC. ADOLFO LOPEZ MATEOS INTL

RNAV RWY 33

TA: 18500 FT



CAMBIO: MMP-1

TABLA DE CODIFICACIÓN DEL PROCEDIMIENTO DE SALIDA POR INSTRUMENTOS RNAV PISTA 33
 RUNWAY 33 RNAV INSTRUMENT DEPARTURE PROCEDURE CODING TABLE

KEBSO 2A

Número de serie / Serial Number	Descriptor de trayectoria / Path terminator	Identificador de punto de recorrido / Waypoint identifier	Sobrevuelo / Fly Over	Curso / derrota Course / Track °MAG (°T)	Variación Magnética / Magnetic variation (°)	Distancia / Distance (NM)	Dirección del Viraje / Turn direction	Altitud / Altitude (FT)	Velocidad / Velocity (KTS)	VPA (°) / TCH (FT)	Especificación de Navegación / Navigation Specification
001	CF	TO505	Y	333 (336.7)	4	-	L	+11000	-	-	RNAV 1
002	DF	TO501	-	-	4	-	-	-15000 ; +14000	-230	-	RNAV 1
003	TF	TO502	-	219 (223.0)	4	11	-	-	-	-	RNAV 1
004	TF	TO503	-	131 (135.4)	4	11.6	-	-FL200 ; +18000	-250	-	RNAV 1
005	TF	TO504	-	131 (135.5)	4	7.9	-	-	-	-	RNAV 1
006	TF	TO740	-	068 (071.9)	4	23.2	-	-	-	-	RNAV 1
007	TF	KEBSO	-	059 (062.8)	4	20.6	-	-FL290	-	-	RNAV 1

TEVOS 2D

Número de serie / Serial Number	Descriptor de trayectoria / Path terminator	Identificador de punto de recorrido / Waypoint identifier	Sobrevuelo / Fly Over	Curso / derrota Course / Track °MAG (°T)	Variación Magnética / Magnetic variation (°)	Distancia / Distance (NM)	Dirección del Viraje / Turn direction	Altitud / Altitude (FT)	Velocidad / Velocity (KTS)	VPA (°) / TCH (FT)	Especificación de Navegación / Navigation Specification
001	CF	TO505	Y	333 (336.7)	4	-	L	+11000	-	-	RNAV 1
002	DF	TO501	-	-	4	-	-	-15000 ; +14000	-230	-	RNAV 1
003	TF	TO502	-	219 (223.0)	4	11	-	-	-	-	RNAV 1
004	TF	TO503	-	131 (135.4)	4	11.6	-	-FL200 ; +18000	-250	-	RNAV 1
005	TF	TO504	-	131 (135.5)	4	7.9	-	-	-	-	RNAV 1
006	TF	TO740	-	068 (071.9)	4	23.2	-	-	-	-	RNAV 1
007	TF	TO730	-	125 (129.1)	4	20.9	-	-FL240 ; +FL210	-	-	RNAV 1
008	TF	ULOTO	-	146 (149.6)	4	17.4	-	+FL230	-	-	RNAV 1
009	TF	TEVOS	-	185 (188.6)	4	11.7	-	-FL290	-	-	RNAV 1

ULEBA 2D

Número de serie / Serial Number	Descriptor de trayectoria / Path terminator	Identificador de punto de recorrido / Waypoint identifier	Sobrevuelo / Fly Over	Curso / derrota Course / Track °MAG (°T)	Variación Magnética / Magnetic variation (°)	Distancia / Distance (NM)	Dirección del Viraje / Turn direction	Altitud / Altitude (FT)	Velocidad / Velocity (KTS)	VPA (°) / TCH (FT)	Especificación de Navegación / Navigation Specification
001	CF	TO505	Y	333 (336.7)	4	-	L	+11000	-	-	RNAV 1
002	DF	TO501	-	-	4	-	-	-15000 ; +14000	-230	-	RNAV 1
003	TF	TO502	-	219 (223.0)	4	11	-	-	-	-	RNAV 1
004	TF	ULEBA	-	219 (223.0)	4	15.5	-	-FL200 ; +18000	-	-	RNAV 1

OVAGO 2D

Número de serie / Serial Number	Descriptor de trayectoria / Path terminator	Identificador de punto de recorrido / Waypoint identifier	Sobrevuelo / Fly Over	Curso / derrota Course / Track °MAG (°T)	Variación Magnética / Magnetic variation (°)	Distancia / Distance (NM)	Dirección del Viraje / Turn direction	Altitud / Altitude (FT)	Velocidad / Velocity (KTS)	VPA (°) / TCH (FT)	Especificación de Navegación / Navigation Specification
001	CF	TO505	Y	333 (336.7)	4	-	L	+11000	-	-	RNAV 1
002	DF	TO501	-	-	4	-	-	-15000 ; +14000	-230	-	RNAV 1
003	TF	OVAGO	-	238 (242.1)	4	20.1	-	-FL200 ; +18000	-	-	RNAV 1

SEBON 2D

Número de serie / Serial Number	Descriptor de trayectoria / Path terminator	Identificador de punto de recorrido / Waypoint identifier	Sobrevuelo / Fly Over	Curso / derrota Course / Track "MAG" (°T)	Variación Magnética / Magnetic variation (°)	Distancia / Distance (NM)	Dirección del Viraje / Turn direction	Altitud / Altitude (FT)	Velocidad / Velocity (KTS)	VPA (°) / TCH (FT)	Especificación de Navegación / Navigation Specification
001	CF	TO505	Y	333 (336.7)	4	-	L	+11000	-	-	RNAV 1
002	DF	TO501	-	-	4	-	-	-15000 ; +14000	-230	-	RNAV 1
003	TF	SEBON	-	268 (272.0)	4	17.4	-	-FL200 ; +18000	-	-	RNAV 1

COORDENADAS DE LOS PUNTOS DE RECORRIDO
WAYPOINT COORDINATES

Punto de recorrido / Waypoint	Coordenadas / Coordinates	Punto de recorrido / Waypoint	Coordenadas / Coordinates
KEBSO	19°14'56.9"N	TO504	18°58'18.7"N
	099°00'30.9"W		099°43'08.1"W
OVAGO	19°10'54.6"N	TO505	19°28'55.6"N
	100°08'21.5"W		099°37'54.5"W
SEBON	19°20'56.5"N	TO730	18°52'16.7"N
	100°07'59.7"W		099°02'49.6"W
TEVOS	18°25'39.4"N	TO740	19°05'30.4"N
	098°55'24.9"W		099°19'53.1"W
TO501	19°20'21.2"N	ULEBA	19°00'52.6"N
	099°49'38.0"W		100°08'43.4"W
TO502	19°12'15.7"N	ULOTO	18°37'15.2"N
	099°57'34.8"W		098°53'34.2"W
TO503	19°03'58.6"N		
	099°48'59.6"W		

SALIDAS RNAV PISTA 33:

SALIDAS:	KEBSO DOS ALFA	(KEBSO2A)
	TEVOS DOS DELTA	(TEVOS2D)
	ULEBA DOS DELTA	(ULEBA2D)
	OVAGO DOS DELTA	(OVAGO2D)
	SEBON DOS DELTA	(SEBON2D)

ASCIENDA EN **CURSO 333°** HASTA **TO505**, CONTINÚE EN PUNTOS DE RECORRIDO, ALTITUDES Y TRAYECTORIAS MOSTRADAS HASTA **KEBSO, TEVOS, ULEBA, OVAGO O SEBON** Y CONTINÚE EN RUTA ASIGNADA O DE ACUERDO A INSTRUCCIONES DEL ATC

RNAV DEPARTURES RWY 33:

DEPARTURES:	KEBSO TWO ALFA	(KEBSO2A)
	TEVOS TWO DELTA	(TEVOS2D)
	ULEBA TWO DELTA	(ULEBA2D)
	OVAGO TWO DELTA	(OVAGO2D)
	SEBON TWO DELTA	(SEBON2D)

CLIMB ON **COURSE 333°** TO **TO505**, CONTINUE TO THE WAYPOINTS, ALTITUDES AND TRACKS SHOWN TO **KEBSO, TEVOS, ULEBA, OVAGO OR SEBON** AND CONTINUE ON THE ASSIGNED ROUTE OR ACCORDING TO ATC INSTRUCTIONS

ESTAS SALIDAS REQUIEREN UN GRADIENTE MÍNIMO DE ASCENSO DE **360 FT/NM** (5.9%) HASTA ALCANZAR **10000 FT**.

THESE SID's REQUIRE A MINIMUM CLIMB GRADIENT OF **360 FT/NM** (5.9%) UNTIL CROSSING **10000 FT**

REGIMEN DE ASCENSO / RATE OF CLIMB

*PDG: PENDIENTE DE DISEÑO DEL PROCEDIMIENTO / PROCEDURE DESIGN GRADIENT

*PDG VEL (GS) KTS	80	100	120	140	160	180	200
FT/MIN	480	600	720	840	960	1080	1200