

CARTA DE LLEGADA NORMALIZADA
VUELO POR INSTRUMENTOS
STANDARD ARRIVAL CHART
INSTRUMENT (STAR)

TWR 118.0
APP 119.35
MMMX APP 129.65

AD ELEV : 8466 FT
VAR 4° E
AEROPUERTO INTL / INTL AIRPORT
LIC. ADOLFO LOPEZ MATEOS INTL

TOLUCA

RNAV RWY 33

TA: 18500 FT

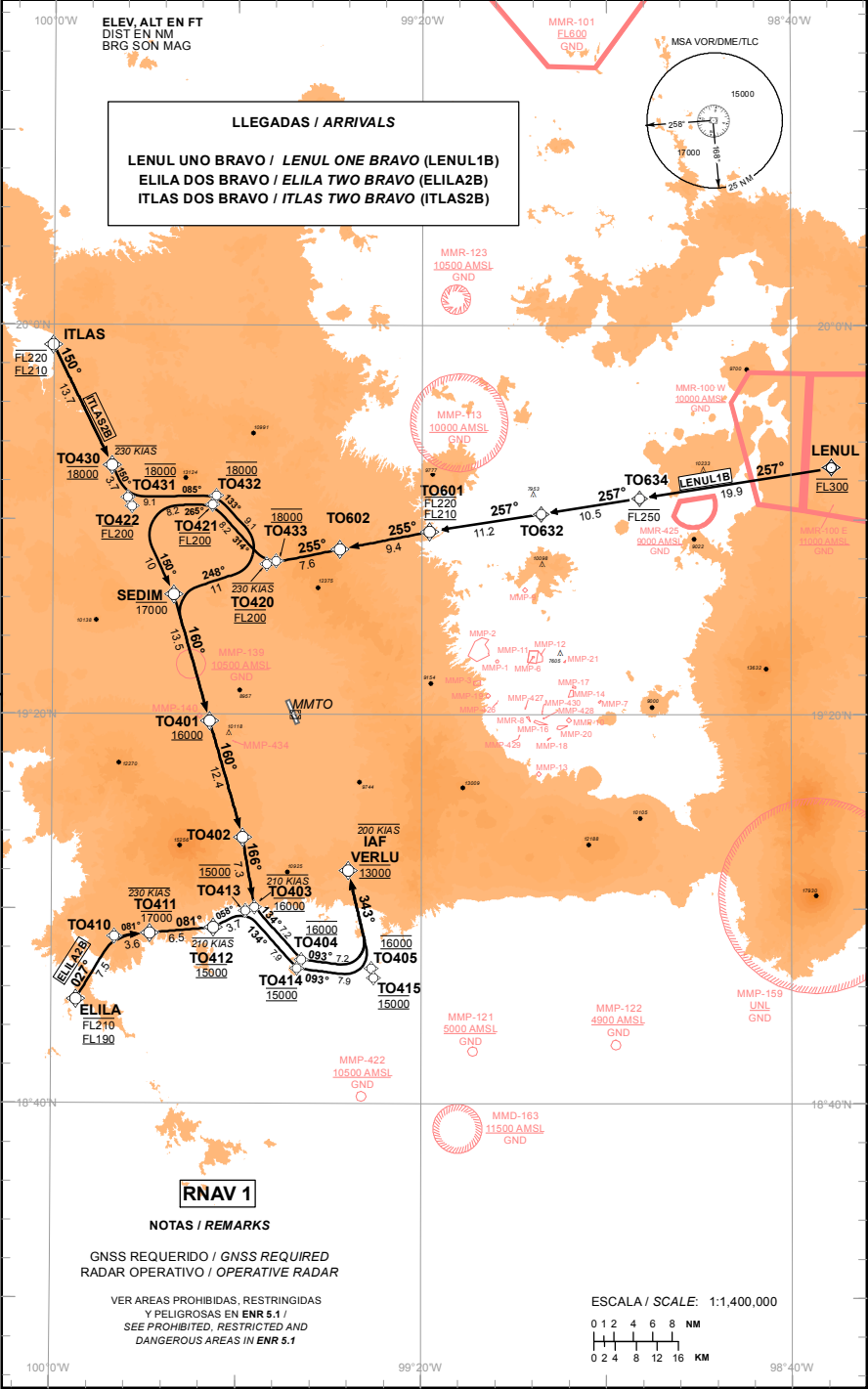


TABLA DE CODIFICACIÓN DEL PROCEDIMIENTO DE LLEGADA POR INSTRUMENTOS RNAV PISTA 33
 RUNWAY 33 RNAV INSTRUMENT ARRIVAL PROCEDURE CODING TABLE

LENUL 1B

Número de serie / Serial Number	Descriptor de trayectoria / Path terminator	Identificador de punto de recorrido / Waypoint identifier	Sobrevuelo / Fly Over	Curso / derrota Course / Track *MAG (°T)	Variación Magnética / Magnetic variation (°)	Distancia / Distance (NM)	Dirección del Viraje / Turn direction	Altitud / Altitude (FT)	Velocidad / Velocity (KTS)	VPA (°) / TCH (FT)	Especificación de Navegación / Navigation Specification
001	IF	LENUL	-	-	-	-	-	@FL300	-	-	RNAV 1
002	TF	TO634	-	257 (261.0)	4	19.9	-	-FL250	-	-	RNAV 1
003	TF	TO632	-	257 (260.9)	4	10.5	-	-	-	-	RNAV 1
004	TF	TO601	-	257 (260.9)	4	11.2	-	-FL220 ; +FL210	-	-	RNAV 1
005	TF	TO602	-	255 (258.8)	4	9.4	-	-	-	-	RNAV 1
006	TF	TO420	-	255 (258.6)	4	7.6	-	@FL200	-230	-	RNAV 1
007	TF	TO421	-	314 (317.5)	4	8.2	-	@FL200	-	-	RNAV 1
008	TF	TO422	-	265 (268.8)	4	8.2	-	@FL200	-	-	RNAV 1
009	TF	SEDIM	-	150 (154.4)	4	10	-	-17000	-	-	RNAV 1
010	TF	TO401	-	160 (164.0)	4	13.5	-	+16000	-	-	RNAV 1
011	TF	TO402	-	160 (164.0)	4	12.4	-	-	-	-	RNAV 1
012	TF	TO403	-	166 (170.2)	4	7.3	-	@16000	-210	-	RNAV 1
013	TF	TO404	-	134 (138.1)	4	7.2	-	@16000	-	-	RNAV 1
014	TF	TO405	-	093 (097.1)	4	7.2	-	@16000	-	-	RNAV 1
015	TF	VERLU	-	343 (346.7)	4	10.3	-	@13000	-200	-	RNAV 1

ELILA 2B

Número de serie / Serial Number	Descriptor de trayectoria / Path terminator	Identificador de punto de recorrido / Waypoint identifier	Sobrevuelo / Fly Over	Curso / derrota Course / Track *MAG (°T)	Variación Magnética / Magnetic variation (°)	Distancia / Distance (NM)	Dirección del Viraje / Turn direction	Altitud / Altitude (FT)	Velocidad / Velocity (KTS)	VPA (°) / TCH (FT)	Especificación de Navegación / Navigation Specification
001	IF	ELILA	-	-	-	-	-	-FL210 ; +FL190	-	-	RNAV 1
002	TF	TO410	-	027 (031.3)	4	7.5	-	-	-	-	RNAV 1
003	TF	TO411	-	081 (084.8)	4	3.6	-	-17000	-230	-	RNAV 1
004	TF	TO412	-	081 (084.8)	4	6.5	-	@15000	-210	-	RNAV 1
005	TF	TO413	-	058 (062.4)	4	3.7	-	@15000	-	-	RNAV 1
006	TF	TO414	-	134 (138.1)	4	7.9	-	@15000	-	-	RNAV 1
007	TF	TO415	-	093 (097.1)	4	7.9	-	@15000	-	-	RNAV 1
008	TF	VERLU	-	343 (346.7)	4	11.3	-	@13000	-200	-	RNAV 1

ITLAS 2B

Número de serie / Serial Number	Descriptor de trayectoria / Path terminator	Identificador de punto de recorrido / Waypoint identifier	Sobrevuelo / Fly Over	Curso / derrota Course / Track *MAG (°T)	Variación Magnética / Magnetic variation (°)	Distancia / Distance (NM)	Dirección del Viraje / Turn direction	Altitud / Altitude (FT)	Velocidad / Velocity (KTS)	VPA (°) / TCH (FT)	Especificación de Navegación / Navigation Specification
001	IF	ITLAS	-	-	-	-	-	-FL220 ; +FL210	-	-	RNAV 1
002	TF	TO430	-	150 (153.7)	4	13.7	-	@18000	-230	-	RNAV 1
003	TF	TO431	-	150 (153.8)	4	3.7	-	@18000	-	-	RNAV 1
004	TF	TO432	-	085 (088.7)	4	9.1	-	@18000	-	-	RNAV 1
005	TF	TO433	-	133 (137.5)	4	9.1	-	@18000	-	-	RNAV 1
006	TF	SEDIM	-	248 (251.9)	4	11	-	-17000	-	-	RNAV 1
007	TF	TO401	-	160 (164.0)	4	13.5	-	+16000	-	-	RNAV 1
008	TF	TO402	-	160 (164.0)	4	12.4	-	-	-	-	RNAV 1
009	TF	TO403	-	166 (170.2)	4	7.3	-	@16000	-210	-	RNAV 1
010	TF	TO404	-	134 (138.1)	4	7.2	-	@16000	-	-	RNAV 1
011	TF	TO405	-	093 (097.1)	4	7.2	-	@16000	-	-	RNAV 1
012	TF	VERLU	-	343 (346.7)	4	10.3	-	@13000	-200	-	RNAV 1

COORDENADAS DE LOS PUNTOS DE RECORRIDO
WAYPOINT COORDINATES

Punto de recorrido / Waypoint	Coordenadas / Coordinates	Punto de recorrido / Waypoint	Coordenadas / Coordinates
ELILA	18°50'42.8"N	TO415	18°52'54.9"N
	099°57'18.0"W		099°25'09.5"W
ITLAS	19°57'56.5"N	TO420	19°35'27.0"N
	100°00'04.1"W		099°36'48.9"W
LENUL	19°45'22.9"N	TO421	19°41'33.0"N
	098°35'36.8"W		099°42'43.0"W
SEDIM	19°32'19.1"N	TO422	19°41'22.3"N
	099°46'52.6"W		099°51'27.2"W
TO401	19°19'18.9"N	TO430	19°45'35.2"N
	099°42'57.2"W		099°53'37.9"W
TO402	19°07'21.4"N	TO431	19°42'16.6"N
	099°39'20.5"W		099°51'54.6"W
TO403	19°00'10.8"N	TO432	19°42'28.4"N
	099°38'02.2"W		099°42'18.1"W
TO404	18°54'47.4"N	TO433	19°35'45.8"N
	099°32'57.1"W		099°35'48.5"W
TO405	18°53'53.5"N	TO601	19°38'47.1"N
	099°25'24.1"W		099°19'10.5"W
TO410	18°57'10.6"N	TO602	19°36'57.8"N
	099°53'10.2"W		099°28'53.9"W
TO411	18°57'30.4"N	TO632	19°40'34.6"N
	099°49'21.2"W		099°07'28.4"W
TO412	18°58'05.7"N	TO634	19°42'14.8"N
	099°42'28.8"W		098°56'28.4"W
TO413	18°59'48.9"N	VERLU	19°03'57.1"N
	099°39'01.1"W		099°27'54.8"W
TO414	18°53'54.1"N		
	099°33'26.5"W		