

CARTA DE APROXIMACION
POR INSTRUMENTOS
INSTRUMENT APPROACH
CHART (IAC)

TWR 118.5
APP 119.6

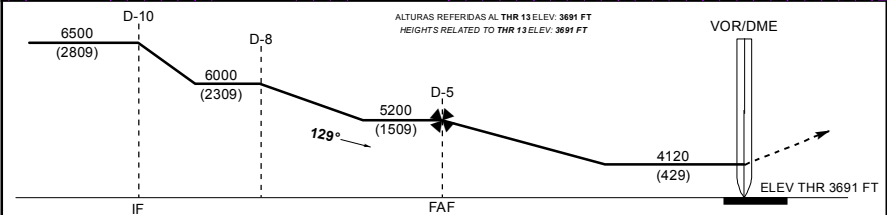
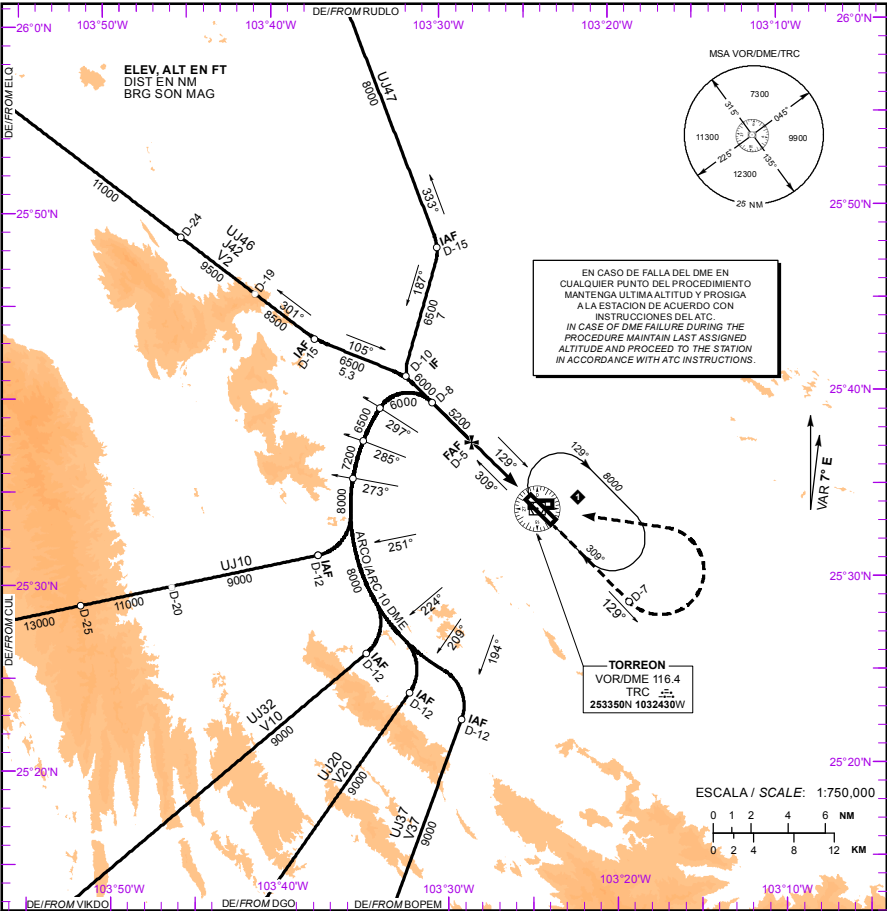
TORREON

AEROPUERTO INTL / INTL AIRPORT

AD ELEV : 3691 FT
VAR 7° E

VOR/DME 2 RWY 13

TA: 18500 FT



APROXIMACION FRUSTRADA / MISSED APPROACH				GRADIENTE DE DESCENSO / RATE OF DESCENT								
ASCIENDA EN RADIAL 129° HASTA D-7, EFECTUE VIRAJE DE GOTA A LA IZQUIERDA DENTRO DE 10 NM HACIA EL VOR/DME/TRC HASTA LA ALTITUD MINIMA DE ESPERA.				FAF - THR	VEL GS (KTS)	80	100	120	140	160	180	
				4.42 NM	FT / NM	440	550	660	770	880	990	
				5.4%	MIN : SEC	3:45	3:00	2:30	2:09	1:52	1:40	
CLIMB VIA TRC VOR R-129° TO D-7, THEN TURN LEFT WITHIN 10 NM TO VOR/DME/TRC AT THE MINIMUM HOLDING ALTITUDE.				ALTITUD MINIMA SEGUN DISTANCIA / MINIMUM ALTITUDE ACCORDING TO DISTANCE								
				NM	4	3	2					
				FT	4870 (1179)	4540 (849)	4210 (519)					
CAT	A	B	C	D								
-												
DIRECTO/DIRECT MDA (MDH)	4120 (429) - 1 (1600 M)		4120 (429) - 1 1/4 (2000 M)	4120 (429) - 1 1/2 (2400 M)								
CIRCULANDO CIRCLING MDA (MDH)	4300 (609) - 1 (1600 M)		4300 (609) - 1 3/4 (2800 M)	5260 (1569) - 3 (4800 M)								