

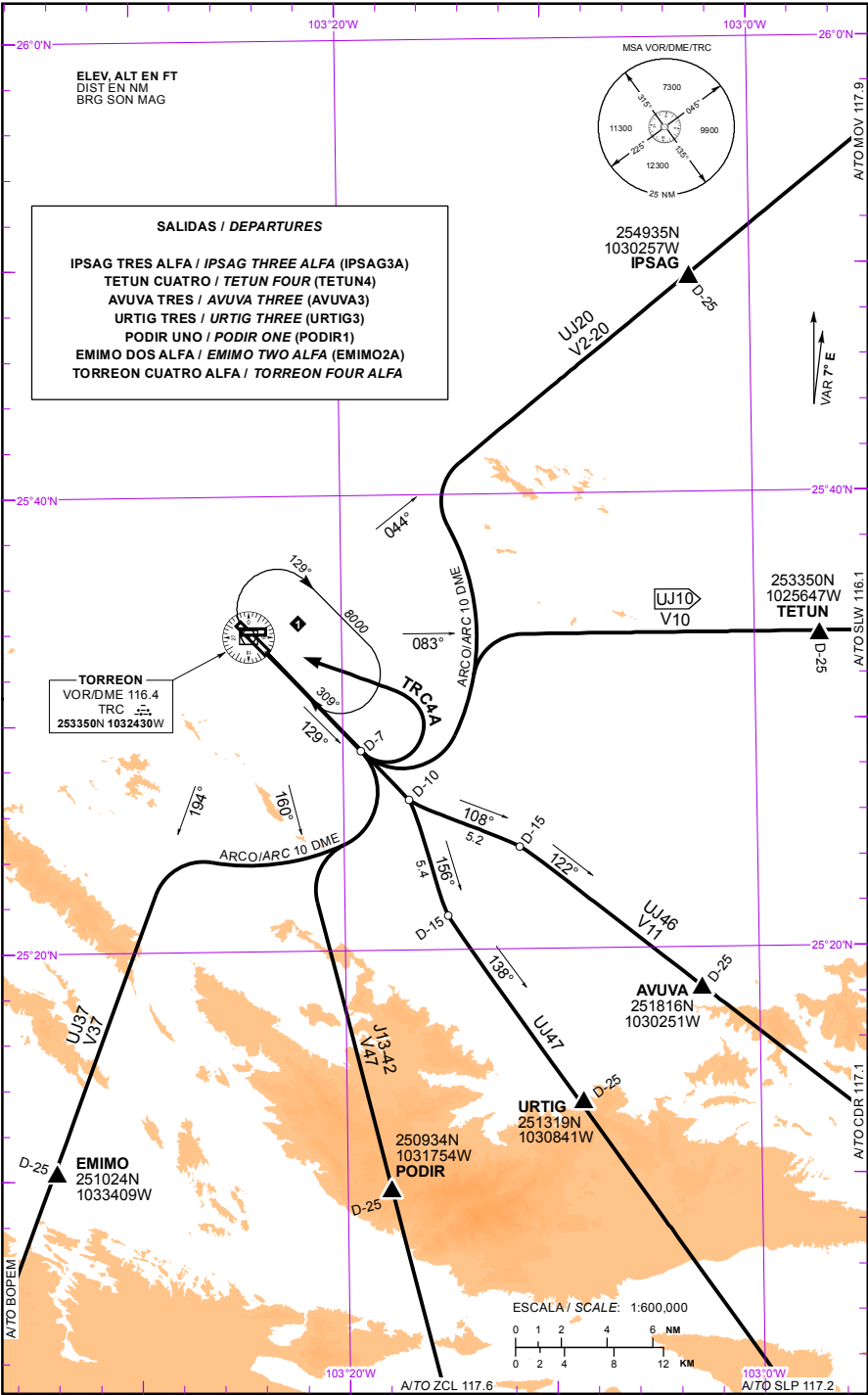
TWR 118.5
APP 119.6

AD ELEV : 3691 FT
VAR 7° E

AEROPUERTO INTL / INTL AIRPORT

DEPARTURE RWY 13

TA: 18500 FT



SALIDAS PISTA 13:

SALIDAS: IPSAG TRES ALFA (IPSAG3A)
TETUN CUATRO (TETUN4)

ASCIENDA POR **RADIAL 129°** HASTA **D-7**, EFECTUE VIRAJE A LA **IZQUIERDA** Y PROSIGA EN **ARCO 10 DME** HASTA INTERCEPTAR EL RADIAL CORRESPONDIENTE DEL **VOR/DME/TRC** HACIA LOS FIJOS RESPECTIVOS **IPSAG** O **TETUN** Y CONTINUE EN RUTA ASIGNADA O INSTRUCCIONES DEL ATC

SALIDA: AVUVA TRES (AVUVA3)

ASCIENDA POR **RADIAL 129°** HASTA **D-10**, EFECTUE VIRAJE A LA **IZQUIERDA** Y PROSIGA EN **RUMBO 108°** HASTA INTERCEPTAR EL **RADIAL 122°** DEL **VOR/DME/TRC** HACIA EL FIJO **AVUVA** Y CONTINUE EN RUTA ASIGNADA O INSTRUCCIONES DEL ATC

SALIDA: URTIG TRES (URTIG3)

ASCIENDA POR **RADIAL 129°** HASTA **D-10**, EFECTUE VIRAJE A LA **DERECHA** Y PROSIGA EN **RUMBO 156°** HASTA INTERCEPTAR EL **RADIAL 138°** DEL **VOR/DME/TRC** HACIA EL FIJO **URTIG** Y CONTINUE EN RUTA ASIGNADA O INSTRUCCIONES DEL ATC

SALIDAS: PODIR UNO (PODIR1)
EMIMO DOS ALFA (EMIMO2A)

ASCIENDA POR **RADIAL 129°** HASTA **D-7**, EFECTUE VIRAJE A LA **DERECHA** Y PROSIGA EN **ARCO 10 DME** HASTA INTERCEPTAR EL RADIAL CORRESPONDIENTE DEL **VOR/DME/TRC** HACIA LOS FIJOS RESPECTIVOS **PODIR** O **EMIMO** Y CONTINUE EN RUTA ASIGNADA O INSTRUCCIONES DEL ATC

LAS SALIDAS **URTIG TRES** Y **PODIR UNO** REQUIEREN UN GRADIENTE MINIMO DE ASCENSO DE **320 FT/NM** HASTA ALCANZAR **12000 FT**

DEPARTURES RWY 13:

DEPARTURES: IPSAG THREE ALFA (IPSAG3A)
TETUN FOUR (TETUN4)

CLIMB VIA **TRC R-129°** TO **D-7 TRC**, THEN TURN **LEFT** AND PROCEED ON THE **TRC 10 DME ARC** TO INTERCEPT THE CORRESPONDING RADIAL FROM **VOR/DME/TRC** TO **IPSAG** OR **TETUN** AND CONTINUE ON THE ASSIGNED ROUTE OR ATC INSTRUCTIONS

DEPARTURE: AVUVA THREE (AVUVA3)

CLIMB VIA **TRC R-129°** TO **D-10 TRC**, THEN TURN **LEFT** AND PROCEED ON A **108° HEADING**, TO INTERCEPT **TRC R-122°** TO **AVUVA** AND CONTINUE ON THE ASSIGNED ROUTE OR ATC INSTRUCTIONS

DEPARTURE: URTIG THREE (URTIG3)

CLIMB VIA **TRC R-129°** TO **D-10 TRC**, THEN TURN **RIGHT** AND PROCEED ON A **156° HEADING**, TO INTERCEPT **TRC R-138°** TO **URTIG** AND CONTINUE ON THE ASSIGNED ROUTE OR ATC INSTRUCTIONS

DEPARTURES: PODIR ONE (PODIR1)
EMIMO TWO ALFA (EMIMO2A)

CLIMB VIA **TRC R-129°** TO **D-7 TRC**, THEN TURN **RIGHT** AND PROCEED ON THE **TRC 10 DME ARC** TO INTERCEPT THE CORRESPONDING RADIAL FROM **VOR/DME/TRC** TO **PODIR** OR **EMIMO** AND CONTINUE ON THE ASSIGNED ROUTE OR ATC INSTRUCTIONS

THE SID **URTIG THREE** AND **PODIR ONE** REQUIRE A MINIMUM CLIMB GRADIENT OF **320 FT/NM** UNTIL CROSSING **12000 FT**

REGIMEN DE ASCENSO/ RATE OF CLIMB

*PDG: PENDIENTE DE DISEÑO DEL PROCEDIMIENTO / PROCEDURE DESIGN GRADIENT

*PDG VEL (GS) KTS	80	100	120	140	160	180	200
5.26% (FT/MIN)	427	533	640	747	853	960	1067

LA SALIDA **EMIMO DOS ALFA** REQUIERE UN GRADIENTE MINIMO DE ASCENSO DE **240 FT/NM** HASTA ALCANZAR **9000 FT**

THE SID **EMIMO TWO ALFA** REQUIRES A MINIMUM CLIMB GRADIENT OF **240 FT/NM** UNTIL CROSSING **9000 FT**

REGIMEN DE ASCENSO/ RATE OF CLIMB

***PDG: PENDIENTE DE DISEÑO DEL PROCEDIMIENTO / PROCEDURE DESIGN GRADIENT**

*PDG VEL (GS) KTS	80	100	120	140	160	180	200
3.94% (FT/MIN)	320	400	480	560	640	720	800

SALIDA TORREON CUATRO ALFA (TRC4A)

ASCIENDA POR **RADIAL 129°** HASTA **D-7 (EN CASO DE FALLA DEL DME HASTA ALCANZAR 5000 FT)**, EFECTUE VIRAJE DE GOTA A LA **IZQUIERDA** DENTRO DE **10 NM** HACIA EL **VOR/DME/TRC** Y ABANDONELO DE ACUERDO A LA **(1)** ALTITUD MINIMA DE LA RUTA ASIGNADA O INSTRUCCIONES DEL ATC

DEPARTURE TORREON FOUR ALFA (TRC4A)

CLIMB VIA **TRC R-129°** TO **D-7 TRC (OR 5000 FT IN CASE OF DME FAILURE)**, THEN TURN **LEFT** WITHIN **10 NM** TO **VOR/DME/TRC** AND CROSS IT ACCORDING TO THE **(1)** MINIMUM CROSSING ALTITUDE OR ATC INSTRUCTIONS

(1) ALTITUD MINIMA PARA ABANDONAR EL VOR/DME/TRC:

(1) MINIMUM CROSSING ALTITUDE AT VOR/DME/TRC:

A/TO	MOV	V-2-20	UJ-20	7400
A/TO	SLW	V-10	UJ-10	7400
A/TO	CDR	V-11	UJ-46	7400
A/TO	SLP		UJ-47	9600
A/TO	ZCL	V-47	J-13-42	9600
A/TO	DGO	V-37	UJ-37	7400
A/TO	DGO	V-20	UJ-20	7400
A/TO	DGO	V-10	UJ-32	7400
A/TO	CUL		UJ-10	7900
A/TO	ELQ	V-2	J-42, UJ-46	7400
A/TO	CUU		J-13	7400
A/TO	CUU		UJ-47	7400