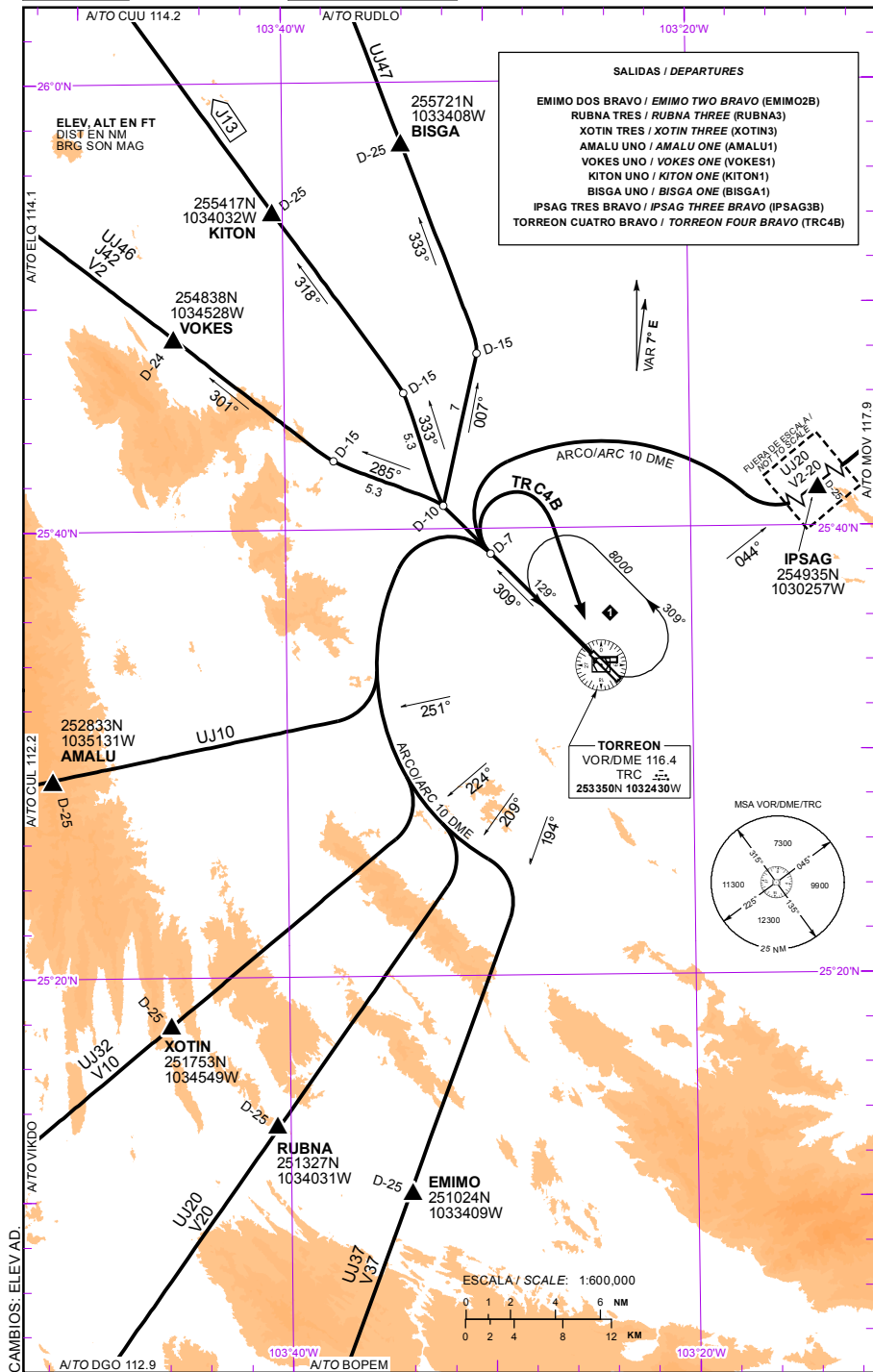


TORREON
AEROPUERTO INTL / INTL AIRPORT
DEPARTURE RWY 31

DEPARTURE RWY 31



SALIDAS PISTA 31:

SALIDAS: **EMIMO DOS BRAVO** (EMIMO2B)
RUBNA TRES (RUBNA3)
XOTIN TRES (XOTIN3)
AMALU UNO (AMALU1)

ASCIENDA POR **RADIAL 309°** HASTA **D-7**,
 EFECTUE VIRAJE A LA **IZQUIERDA** Y PROSIGA EN
ARCO 10 DME HASTA INTERCEPTAR EL RADIAL
 CORRESPONDIENTE DEL **VOR/DME/TRC** HACIA
 LOS FIJOS RESPECTIVOS **EMIMO, RUBNA, XOTIN**
 O **AMALU** Y CONTINUE EN RUTA ASIGNADA O
 INSTRUCCIONES DEL ATC

ESTAS SALIDAS REQUIEREN UN GRADIENTE
 MINIMO DE ASCENSO DE **300 FT/NM** HASTA
 ALCANZAR:

EMIMO DOS BRAVO 10000 FT
RUBNA TRES 10000 FT
XOTIN TRES 10000 FT
AMALU UNO 12000 FT

DEPARTURES RWY 31:

DEPARTURES: **EMIMO TWO BRAVO** (EMIMO2B)
RUBNA THREE (RUBNA3)
XOTIN THREE (XOTIN3)
AMALU ONE (AMALU1)

CLIMB VIA **TRC R-309°** TO **D-7 TRC**, THEN TURN **LEFT**
 AND PROCEED ON THE **TRC 10 DME ARC** TO
 INTERCEPT THE CORRESPONDING RADIAL FROM
VOR/DME/TRC TO **EMIMO, RUBNA, XOTIN** OR **AMALU**
 AND CONTINUE ON THE ASSIGNED ROUTE OR ATC
 INSTRUCTIONS

THESE SID's REQUIRE A MINIMUM CLIMB GRADIENT
 OF **300 FT/NM** UNTIL CROSSING:

EMIMO TWO BRAVO 10000 FT
RUBNA THREE 10000 FT
XOTIN THREE 10000 FT
AMALU ONE 12000 FT

REGIMEN DE ASCENSO/ RATE OF CLIMB

***PDG: PENDIENTE DE DISEÑO DEL PROCEDIMIENTO / PROCEDURE DESIGN GRADIENT**

| *PDG VEL (GS) KTS | 80 | 100 | 120 | 140 | 160 | 180 | 200 |
|-------------------|-----|-----|-----|-----|-----|-----|------|
| 4.93% (FT/MIN) | 400 | 500 | 600 | 700 | 800 | 900 | 1000 |

SALIDA: VOKES UNO (VOKES1)
 ASCIENDA POR **RADIAL 309°** HASTA **D-10**,
 EFECTUE VIRAJE A LA **IZQUIERDA** Y PROSIGA EN
RUMBO 285° HASTA INTERCEPTAR EL **RADIAL**
301° DEL **VOR/DME/TRC** HACIA EL FIJO **VOKES** Y
 CONTINUE EN RUTA ASIGNADA O
 INSTRUCCIONES DEL ATC

DEPARTURE: VOKES ONE (VOKES1)
 CLIMB VIA **TRC R-309°** TO **D-10 TRC**, THEN TURN
LEFT AND PROCEED ON A **285° HEADING**, TO
 INTERCEPT **TRC R-301°** TO **VOKES** AND CONTINUE
 ON THE ASSIGNED ROUTE OR ATC INSTRUCTIONS

SALIDA: KITON UNO (KITON1)
 ASCIENDA POR **RADIAL 309°** HASTA **D-10**,
 EFECTUE VIRAJE A LA **DERECHA** Y PROSIGA EN
RUMBO 333° HASTA INTERCEPTAR EL **RADIAL**
318° DEL **VOR/DME/TRC** HACIA EL FIJO **KITON** Y
 CONTINUE EN RUTA ASIGNADA O
 INSTRUCCIONES DEL ATC

DEPARTURE: KITON ONE (KITON1)
 CLIMB VIA **TRC R-309°** TO **D-10 TRC**, THEN TURN
RIGHT AND PROCEED ON A **333° HEADING**, TO
 INTERCEPT **TRC R-318°** TO **KITON** AND CONTINUE ON
 THE ASSIGNED ROUTE OR ATC INSTRUCTIONS

LAS SALIDAS **VOKES UNO** Y **KITON UNO**
 REQUIEREN UN GRADIENTE MINIMO DE
 ASCENSO DE **260 FT/NM** HASTA ALCANZAR
10000 FT

THE SID **VOKES ONE** AND **KITON ONE** REQUIRE A
 MINIMUM CLIMB GRADIENT OF **260 FT/NM** UNTIL
 CROSSING **10000 FT**

REGIMEN DE ASCENSO/ RATE OF CLIMB

***PDG: PENDIENTE DE DISEÑO DEL PROCEDIMIENTO / PROCEDURE DESIGN GRADIENT**

| *PDG VEL (GS) KTS | 80 | 100 | 120 | 140 | 160 | 180 | 200 |
|-------------------|-----|-----|-----|-----|-----|-----|-----|
| 4.27% (FT/MIN) | 347 | 433 | 520 | 607 | 693 | 780 | 867 |

SALIDA: BISGA UNO (BISGA1)
 ASCIENDA POR **RADIAL 309°** HASTA **D-10**,
 EFECTUE VIRAJE A LA **DERECHA** Y PROSIGA EN
RUMBO 007° HASTA INTERCEPTAR EL **RADIAL**
333° DEL **VOR/DME/TRC** HACIA EL FIJO **BISGA** Y
 CONTINUE EN RUTA ASIGNADA O
 INSTRUCCIONES DEL ATC

DEPARTURE: BISGA ONE (BISGA1)
 CLIMB VIA **TRC R-309°** TO **D-10 TRC**, THEN TURN
RIGHT AND PROCEED ON A **007° HEADING**, TO
 INTERCEPT **TRC R-333°** TO **BISGA** AND CONTINUE ON
 THE ASSIGNED ROUTE OR ATC INSTRUCTIONS

SALIDA: IPSAG TRES BRAVO (IPSAG3B)
 ASCIENDA POR **RADIAL 309°** HASTA **D-7**,
 EFECTUE VIRAJE A LA **DERECHA** Y PROSIGA EN
ARCO 10 DME HASTA INTERCEPTAR EL **RADIAL**
044° DEL **VOR/DME/TRC** HACIA EL FIJO **IPSAG** Y
 CONTINUE EN RUTA ASIGNADA O
 INSTRUCCIONES DEL ATC

DEPARTURE: IPSAG THREE BRAVO (IPSAG3B)
 CLIMB VIA **TRC R-309°** TO **D-7 TRC**, THEN TURN
RIGHT AND PROCEED ON THE **TRC 10 DME ARC** TO
 INTERCEPT **TRC R-044°** TO **IPSAG** AND CONTINUE ON
 THE ASSIGNED ROUTE OR ATC INSTRUCTIONS

LAS SALIDAS **BISGA UNO** Y **IPSAG TRES BRAVO**
 REQUIEREN UN GRADIENTE MINIMO DE
 ASCENSO DE **220 FT/NM** HASTA ALCANZAR
10000 FT

THE SID **BISGA ONE** AND **IPSAG THREE BRAVO**
 REQUIRE A MINIMUM CLIMB GRADIENT OF **220 FT/NM**
 UNTIL CROSSING **10000 FT**

REGIMEN DE ASCENSO/ RATE OF CLIMB

*PDG: PENDIENTE DE DISEÑO DEL PROCEDIMIENTO / PROCEDURE DESIGN GRADIENT

| *PDG VEL (GS) KTS | 80 | 100 | 120 | 140 | 160 | 180 | 200 |
|-------------------|-----|-----|-----|-----|-----|-----|-----|
| 3.62% (FT/MIN) | 293 | 367 | 440 | 513 | 587 | 660 | 733 |

SALIDA TORREON CUATRO BRAVO (TRC4B)

ASCIENDA POR **RADIAL 309°** HASTA **D-7 (EN**
CASO DE FALLA DEL DME HASTA ALCANZAR
5000 FT), EFECTUE VIRAJE DE GOTA A LA
DERECHA DENTRO DE **10 NM** HACIA EL
VOR/DME/TRC Y ABANDONELO DE ACUERDO A
 LA **(1)** ALTITUD MINIMA DE LA RUTA ASIGNADA O
 INSTRUCCIONES DEL ATC

DEPARTURE TORREON FOUR BRAVO (TRC4B)

CLIMB VIA **TRC R-309°** TO **D-7 TRC (OR 5000 FT IN**
CASE OF DME FAILURE), THEN TURN **RIGHT** WITHIN
10 NM TO **VOR/DME/TRC** AND CROSS IT ACCORDING
 TO THE **(1)** MINIMUM CROSSING ALTITUDE OR ATC
 INSTRUCTIONS

(1) ALTITUD MINIMA PARA ABANDONAR EL VOR/DME/TRC:

(1) MINIMUM CROSSING ALTITUDE AT VOR/DME/TRC:

| | | | | |
|------|-----|--------|-------------|------|
| A/TO | MOV | V-2-20 | UJ-20 | 7400 |
| A/TO | SLW | V-10 | UJ-10 | 7400 |
| A/TO | CDR | V-11 | UJ-46 | 7400 |
| A/TO | SLP | | UJ-47 | 9600 |
| A/TO | ZCL | V-47 | J-13-42 | 9600 |
| A/TO | DGO | V-37 | UJ-37 | 7400 |
| A/TO | DGO | V-20 | UJ-20 | 7400 |
| A/TO | DGO | V-10 | UJ-32 | 7400 |
| A/TO | CUL | | UJ-10 | 7900 |
| A/TO | ELQ | V-2 | J-42, UJ-46 | 7400 |
| A/TO | CUU | | J-13 | 7400 |
| A/TO | CUU | | UJ-47 | 7400 |