

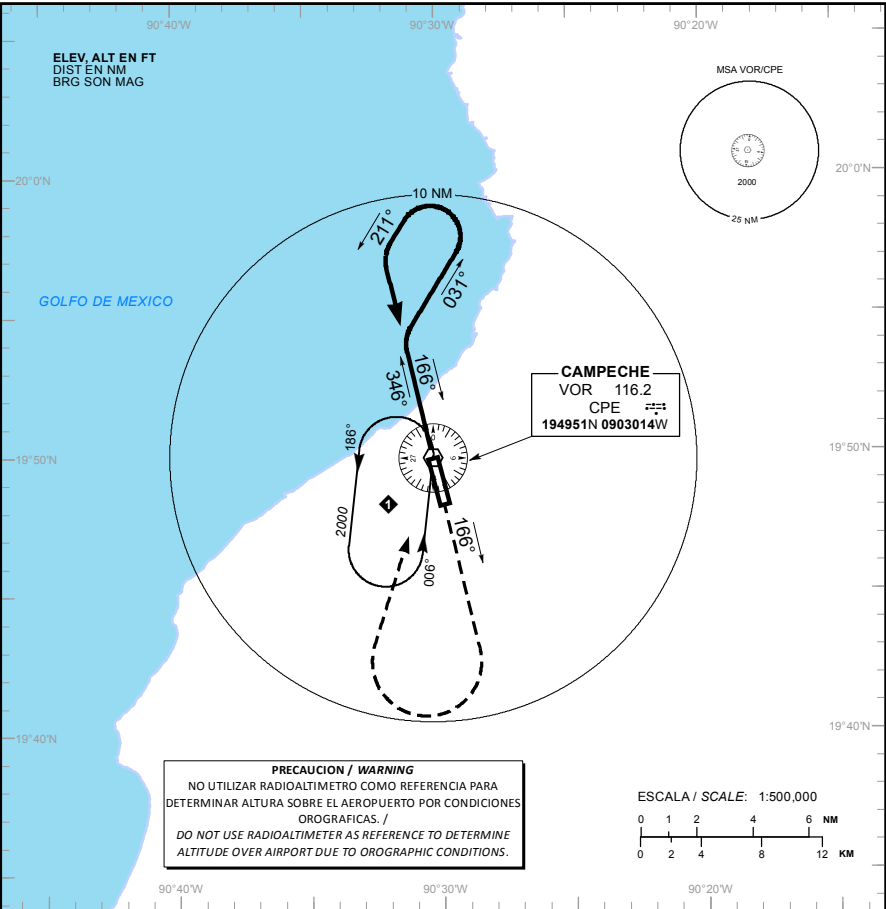
TWR

118.5

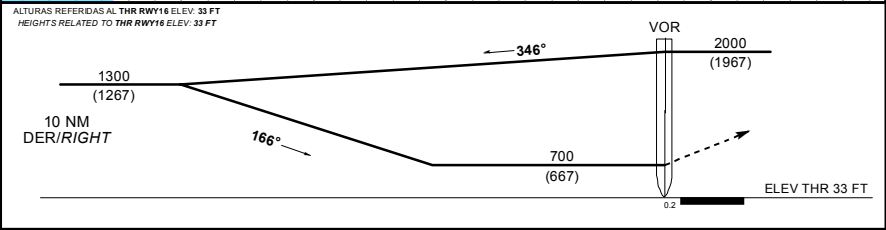
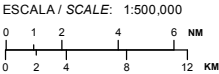
AD ELEV: 33 FT  
VAR 1° E

TA: 18500 FT

VOR RWY 16



PRECAUCION / WARNING  
NO UTILIZAR RADIOALTIMETRO COMO REFERENCIA PARA  
DETERMINAR ALTURA SOBRE EL AEROPUERTO POR CONDICIONES  
OROGRAFICAS. /  
DO NOT USE RADIOALTIMETER AS REFERENCE TO DETERMINE  
ALTITUDE OVER AIRPORT DUE TO OROGRAPHIC CONDITIONS.



**APROXIMACION FRUSTRADA / MISSED APPROACH**  
ASCIENDA EN RADIAL 166°. EFECTUE VIRAJE DE GOTA  
A LA DERECHA DENTRO DE 10 NM HACIA EL VOR/CPE  
HASTA LA ALTITUD MINIMA DE ESPERA.  
  
CLIMB VIA CPE VOR R-166°, THEN TURN RIGHT WITHIN 10 NM  
TO VOR/CPE AT THE MINIMUM HOLDING ALTITUDE.

DISTANCIA MAXIMA DE ALEJAMIENTO 7 NM DESDE EL MAPA MAXIMUM DISTANCE TO TURN 7 NM FROM MAP							
VEL GS (KTS)	80	100	120	140	160	180	200
MIN:SEC	5:15	4:12	3:30	3:00	2:37	2:20	2:06

CAT	A	B	C	D
-	-	-	-	-
DIRECTO/DIRECT MDA (MDH)	700 (667) - 1 (1600 M)	-	700 (667) - 1 3/4 (2800 M)	700 (667) - 2 (3200 M)
CIRCULANDO CIRCLING MDA (MDH)	700 (667) - 1 (1600 M)	-	700 (667) - 1 3/4 (2800 M)	700 (667) - 2 (3200 M)

CAMBIO: ELEVAD.