

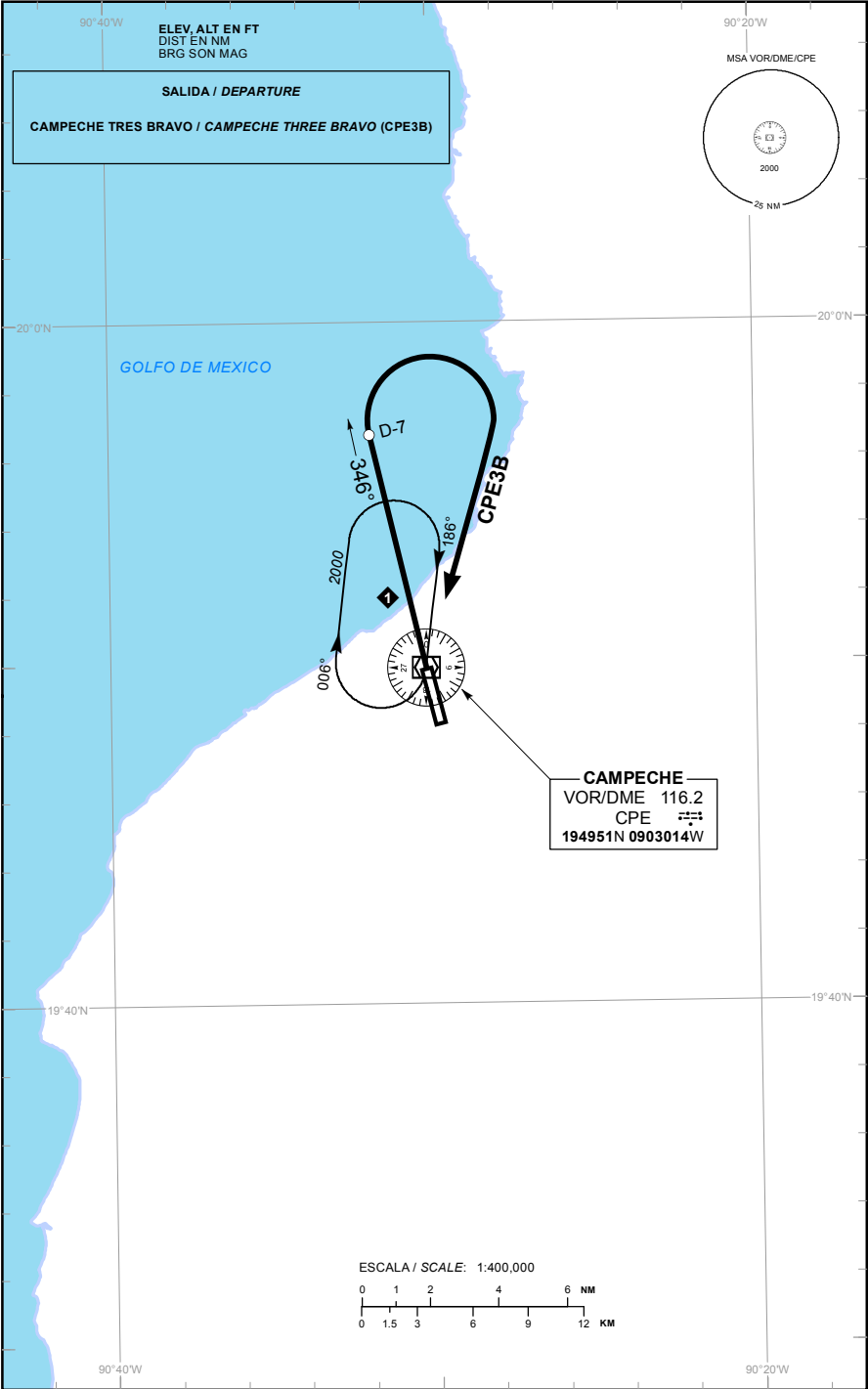
TA: 18500 FT

TWR 118.5

AD ELEV: 33 FT

VAR 1°E

DEPARTURE RWY 34



**SALIDA PISTA 34:****SALIDA: CAMPECHE TRES (CPE3B)  
BRAVO**

ASCIENDA POR **RADIAL 346°** HASTA **D-7** (EN CASO DE FALLA DEL DME HASTA ALCANZAR 1400 FT) EFECTUE VIRAJE DE GOTA A LA **DERECHA** DENTRO DE **10 NM** HACIA EL **VOR/DME/CPE** Y ABANDONELO DE ACUERDO CON LA **(1)** ALTITUD MINIMA DE LA RUTA ASIGNADA O INSTRUCCIONES DEL ATC

**DEPARTURE RWY 34:****DEPARTURE: CAMPECHE THREE (CPE3B)  
BRAVO**

CLIMB VIA **CPE R-346°** TO **D-7 CPE** (OR 1400 FT IN CASE OF DME FAILURE) THEN TURN **RIGHT** WITHIN **10 NM** TO **VOR/DME/CPE** AND CROSS IT ACCORDING TO THE **(1)** MINIMUM CROSSING ALTITUDE OR ATC INSTRUCTIONS

**(1) ALTITUD MINIMA PARA ABANDONAR EL VOR/DME/CPE:**  
**(1) MINIMUM CROSSING ALTITUDE AT VOR/DME/CPE:**

**2000 FT** PARA TODAS LAS RUTAS / **FOR ALL ROUTES**