

AD 2.1 INDICADOR DE LUGAR -.
NOMBRE DEL AERÓDROMO

MMCP - CAMPECHE
AEROPUERTO INTERNACIONAL
ING. ALBERTO ACUÑA ONGAY

MMCP AD 2.2 - DATOS GEOGRÁFICOS Y ADMINISTRATIVOS DEL AERÓDROMO

1	Coordenadas del ARP y emplazamiento en el AD:	194900.4712N 0903001.1054W al centro de la pista
2	Dirección y distancia desde la ciudad:	A 4.7 KM del Punto de Referencia del Aeródromo al SE del centro de la ciudad de Campeche
3	Elevación/temperatura de referencia:	10M (33 FT) / 33° C
4	Ondulación Geoidal en AD PSN ELEV:	-10.77 M
5	Variación magnética/Cambio anual:	1° E
6	Administración: Dirección: Teléfono: Fax: Telex Web/email	Aeropuertos y Servicios Auxiliares (ASA) Av. López Portillo S/N Carretera Campeche-China San Francisco de Campeche, Campeche. C.P. 24070 (981)8234059, (981) 8234061 cpe.administrador@asa.gob.mx
7	Tipo de tránsito permitido:	IFR/VFR
8	Observaciones:	NIL

MMCP AD 2.3 - HORAS DE FUNCIONAMIENTO

1	AD:	1300/0100 TSC 1200/2400 TVC
2	Aduanas e inmigración:	
3	Dependencias de Sanidad:	
4	Oficina de notificación AIS:	NIL
5	Oficina de notificación ATS (ARO):	
6	Oficina de notificación MET:	
7	ATS:	1300/0100 TSC 1200/2400 TVC
8	Abastecimiento de combustible:	
9	Servicios de escala:	NIL
10	Seguridad:	H24
11	Descongelamiento:	NIL
12	Observaciones:	Las extensiones de servicios fuera del horario de operación ordinario, serán autorizadas de acuerdo a lo establecido en el Reglamento de la Ley de Aeropuertos Artículo 91.

MMCP AD 2.4 – SERVICIOS E INSTALACIONES PARA CARGA Y MANTENIMIENTO

1	Instalaciones de manipulación de la carga:	NIL
2	Tipos de combustible/lubricante:	TURBOSINA JET A / GASAVIÓN 100/130
3	Instalaciones/capacidad de abastecimiento:	TURBOSINA JET A 160,000 L / GASAVIÓN 100/130 48,000 L
4	Instalaciones de descongelamiento:	NIL
5	Espacio de hangar para aeronaves visitantes:	NIL
6	Instalaciones para reparación de aeronaves visitantes:	NIL
7	Observaciones:	NIL

MMCP AD 2.5 – INSTALACIONES Y SERVICIOS PARA PASAJEROS

1	Hoteles:	En la Ciudad de Campeche
2	Restaurantes:	En la Ciudad de Campeche
3	Transporte:	Servicio de taxis y alquiler de automóviles desde el AD Autobuses, alquiler de automóviles y taxis disponibles en la Ciudad
4	Instalaciones y servicios médicos:	Hospitales y ambulancias en la Ciudad
5	Oficinas Bancarias y de correos:	Oficinas bancarias y de correos disponibles en la Ciudad
6	Oficina de turismo:	Disponibles en la Ciudad
7	Observaciones:	NIL

MMCP AD 2.6 – SERVICIOS DE SALVAMENTO Y EXTINCION DE INCENDIOS

1	Categoría del AD para la extinción de incendios:	6
2	Equipo de salvamento:	Dotado del equipo de Salvamento que exige el nivel de las operaciones de las aeronaves, según la categoría del AD. Entre ellos: 2 vehículos de extinción y 1 vehículo doble agente de intervención rápida
3	Capacidad para retirar aeronaves inutilizadas:	Se cuenta con directorio de grúas disponibles en la Ciudad para el retiro de aeronaves inutilizadas.
4	Observaciones:	NIL

MMCP AD 2.7 - DISPONIBILIDAD SEGÚN LA ESTACION DEL AÑO - REMOCION DE OBSTÁCULOS EN LA SUPERFICIE

1	Tipos de equipo de limpieza:	1 Tractor, 1 Barredora
2	Prioridades de limpieza:	Área de movimiento
3	Observaciones:	Mantenimiento periódico a las franjas de seguridad.

MMCP AD 2.8 - DATOS SOBRE PLATAFORMAS, CALLES DE RODAJE Y EMPLAZAMIENTOS/POSICIONES DE VERIFICACIÓN DE EQUIPO

1	Superficie y resistencia de la plataforma:	COMERCIAL: ASPH / 58/F/A/X/T AVIACION GENERAL: ASPH / 36/F/A/X/T
2	Anchura, superficie y resistencia de las calles de rodaje	TWY A: Uso restringido. Exclusivo de la Secretaría de Marina TWY B: 23 M / PCN / ASPH / 58/F/A/X/T TWY C: 23 M / PCN / ASPH / 58/F/A/X/T
3	Emplazamiento y elevación ACL:	Emplazamiento en APRON, Véase plano de aeródromo para el emplazamiento y elevación ACL
4	Puntos de verificación VOR/INS:	NIL
5	Observaciones:	NIL

MMCP AD 2.9 - SISTEMA DE GUÍA Y CONTROL DEL MOVIMIENTO EN LA SUPERFICIE Y SEÑALES

1	Uso de signos ID en los puestos de aeronaves Líneas de guía TWY y sistemas de guía visual de atraque y estacionamiento de los puestos de aeronaves	Señales de guía de rodaje en todas las intersecciones con TWY y en todos los puntos de entrada. Líneas de guía en la plataforma. Guía de estacionamiento hacia adentro en los puestos de aeronave.
2	Señales y LGT de RWY y TWY:	De borde y de eje
3	Barras de parada:	NIL
4	Observaciones:	NIL

MMCP AD 2.10 - OBSTÁCULOS DEL AERÓDROMO

En Área de la Trayectoria de Despegue 1.2%						
ID del OBST/designación <i>OBST ID / Designation</i>	Tipo de OBST <i>OBST type</i>	Posición del OBST <i>OBST position</i>		Altitud (M)	Señales / tipo, color Markings / Type, color	Observaciones Remarks
a	b	c		d	e	f
Plano de Obstáculos de Aeródromo -Tipo A (Limitaciones de Utilización) RWY 34						
MMCPA1001	Árbol	194959.38N	0903012.20W	22.0	NIL	NIL
MMCPA1002	Antena	195004.12N	0903021.87W	41.0	NIL	NIL
MMCPA1003	Terreno	195106.46N	0903019.75W	60.0	NIL	NIL
MMCPA1004	Antena	195118.22N	0903024.59W	98.0	NIL	NIL
Plano de Obstáculos de Aeródromo -Tipo A (Limitaciones de Utilización) RWY 16						
MMCPA1005	Árbol	194816.61N	0902946.82W	18.0	NIL	NIL
MMCPA1006	Árbol	194813.58N	0902950.78W	19.5	NIL	NIL
MMCPA1007	Torre Eléctrica	194705.96N	0902919.77W	57.0	NIL	NIL
MMCPA1008	Terreno	194637.74N	0902907.84W	60.0	NIL	NIL

En Superficies Limitadoras de Obstáculos / In Obstacle Limitation Surfaces						
ID del OBST/designación <i>OBST ID / Designation</i>	Tipo de OBST <i>OBST type</i>	Posición del OBST <i>OBST position</i>		Altitud (M)	Señales / tipo, color Markings / Type, color	Observaciones Remarks
a	b	c		d	e	f
MMCPB1001	Antena	194929.49N	0903013.64W	19.5	NIL	Transición
MMCPB1002	Antena	194920.59N	0903111.05W	119.5	NIL	Horizontal Interna
MMCPB1003	Árbol	194813.58N	0902950.78W	19.5	NIL	Aproximación THR34, Despegue THR16
MMCPB1004	Árbol	194805.52N	0902948.09W	20.0	NIL	Aproximación THR 34, Despegue THR 16
MMCPB1005	Árbol	194809.78N	0902945.3W	17.0	NIL	Aproximación THR 34, Despegue THR16
MMCPB1006	Árbol	194813.93N	0902946.15W	16.0	NIL	Aproximación THR 34, Despegue THR 16
MMCPB1007	Árbol	194816.61N	0902946.82W	18.0	NIL	Aproximación THR 16
MMCPB1008	Antena	194852.86N	0903127.75W	56.5	NIL	Superficie Horizontal Interna
MMCPB1009	Antena	194905.23N	0903219.73W	71.5	NIL	Superficie Horizontal Interna
MMCPB1010	Antena	194915.22N	0903232.12W	70.0	NIL	Superficie Cónica
MMCPB1011	Árbol	194959.38N	0903012.2W	22.0	NIL	Aproximación THR 16, Despegue THR 34

En Superficies Limitadoras de Obstáculos / In Obstacle Limitation Surfaces						
ID del OBST/designación OBST ID / Designation	Tipo de OBST OBST type	Posición del OBST OBST position		Altitud (M)	Señales / tipo, color Markings / Type, color	Observaciones Remarks
a	b	c		d	e	f
MMCPB1012	Antena	194836.61N	0903159.86W	83.5	NIL	Superficie Horizontal Interna
MMCPB1013	Antena	194929.1N	0903112.13W	79.0	NIL	Superficie Horizontal Interna
MMCPB1014	Antena	194836.82N	0903200.47W	87.0	NIL	Superficie Horizontal Interna
MMCPB1015	Antena	194918.4N	0903231.64W	70.0	NIL	Superficie Cónica
MMCPB1016	Antena	194850.56N	0903031.33W	57.0	NIL	Superficie Horizontal Interna
MMCPB1017	Tanque de Agua	194855.39N	0903224.75W	88.0	NIL	Superficie Cónica
MMCPB1018	Antena	194855.21N	0903226.16W	104.5	NIL	Superficie Cónica
MMCPB1019	Antena	194912.56N	0903237.37W	97.0	NIL	Superficie Cónica
MMCPB1020	Antena	194923.18N	0903241.22W	96.5	NIL	Superficie Cónica
MMCPB1021	Antena	194923.84N	0903230.18W	73.0	NIL	Superficie Cónica
MMCPB1022	Antena	194935.84N	0903053.88W	80.5	NIL	Superficie Horizontal Interna
MMCPB1023	Antena	194919.88N	0903101.31W	114.5	NIL	Superficie Horizontal Interna
MMCPB1024	Antena	194936.51N	0903053.08W	125.5	NIL	Superficie Horizontal Interna
MMCPB1025	Antena	194925.25N	0903059.33W	101.0	NIL	Superficie Horizontal Interna
MMCPB1026	Antena	194849.47N	0903118.48W	108.5	NIL	Superficie Horizontal Interna
MMCPB1027	Antena	195036.65N	0903040.98W	50.5	NIL	Superficie de Transición
MMCPB1028	Antena	194942.81N	0903057.24W	125.5	NIL	Superficie Horizontal Interna
MMCPB1029	Antena	194931.96N	0902833.73W	96.5	NIL	Superficie Horizontal Interna
MMCPB1030	Antena	194957.33N	0903052.4W	121.0	NIL	Superficie Horizontal Interna
MMCPB1031	Antena	194959.16N	0903105.59W	101.5	NIL	Superficie Horizontal Interna
MMCPB1032	Antena	195019.06N	0902853.43W	96.0	NIL	Superficie Horizontal Interna
MMCPB1033	Antena	195020.81N	0902858.64W	98.0	NIL	Superficie Horizontal Interna
MMCPB1034	Antena	195025.27N	0903104.94W	56.5	NIL	Superficie Horizontal Interna
MMCPB1035	Tanque de Agua	195029.93N	0902945.66W	79.5	NIL	Superficie Horizontal Interna
MMCPB1036	Antena	195036.93N	0902840.32W	120.0	NIL	Superficie Horizontal Interna
MMCPB1037	Antena	195044.31N	0902841.91W	109.0	NIL	Superficie Horizontal Interna
MMCPB1038	Antena	195121.23N	0903020.96W	97.5	NIL	Superficie Aproximación THR 16, Superficie Horizontal Interna
MMCPB1039	Antena	195003.81N	0903059.49W	114.5	NIL	Superficie Horizontal Interna
MMCPB1040	Antena	195001.7N	0903057.16W	78.0	NIL	Superficie Horizontal Interna
MMCPB1041	Antena	194957.13N	0903105.47W	110.0	NIL	Superficie Horizontal Interna
MMCPB1042	Antena	195147.35N	0902928.85W	75.5	NIL	Superficie Cónica
MMCPB1043	Antena	195128.58N	0902942.1W	87.0	NIL	Superficie Horizontal Interna
MMCPB1044	Antena	195130.93N	0902959.14W	95.5	NIL	Superficie Horizontal Interna
MMCPB1045	Antena	195046.37N	0902901.68W	84.5	NIL	Superficie Horizontal Interna
MMCPB1046	Antena	195028.19N	0902942.98W	116.5	NIL	Superficie Horizontal Interna
MMCPB1047	Antena	194957.5N	0903056.91W	100.0	NIL	Superficie Horizontal Interna
MMCPB1048	Antena	195134.28N	0902954.28W	102.5	NIL	Superficie Horizontal Interna
MMCPB1049	Antena	195126.59N	0903016.18W	99.5	NIL	Superficie Horizontal Interna
MMCPB1050	Antena	195122.4N	0903009.41W	103.0	NIL	Superficie Horizontal Interna
MMCPB1051	Antena	195119.44N	0903014.06W	90.0	NIL	Superficie Horizontal Interna
MMCPB1052	Antena	195118.22N	0903024.59W	98.0	NIL	Superficie Aproximación THR 16 Despegue THR 34, Superficie Horizontal Interna
MMCPB1053	Antena	195104.19N	0903100.51W	61.0	NIL	Superficie Horizontal Interna
MMCPB1054	Antena	194945.22N	0903055.18W	98.5	NIL	Superficie Horizontal Interna
MMCPB1055	Antena	195005.76N	0903045.62W	60.5	NIL	Superficie Horizontal Interna
MMCPB1056	Antena	194820.11N	0902926.79W	58.5	NIL	Superficie Horizontal Interna

En Superficies Limitadoras de Obstáculos / In Obstacle Limitation Surfaces						
ID del OBST/designación <i>OBST ID / Designation</i>	Tipo de OBST <i>OBST type</i>	Posición del OBST <i>OBST position</i>		Altitud (M)	Señales / tipo, color Markings / Type, color	Observaciones Remarks
a	b	c		d	e	f
MMCPB1057	Antena	195029.65N	0902945.19W	111.0	NIL	Superficie Horizontal Interna
MMCPB1058	Antena	194955.9N	0903056.18W	116.5	NIL	Superficie Horizontal Interna
MMCPB1059	Monumento	195120.68N	0903055.96W	67.5	NIL	Superficie Horizontal Interna
MMCPB1060	Tanque de Agua	195134.39N	0903036.92W	79.0	NIL	Superficie Horizontal Interna
MMCPB1061	Antena	195057.26N	0902956.82W	86.5	NIL	Superficie Horizontal Interna
MMCPB1062	Edificio	195117.6N	0903057.04W	61.5	NIL	Superficie Horizontal Interna
MMCPB1063	Antena	194955.81N	0903057.18W	93.0	NIL	Superficie Horizontal Interna
MMCPB1064	Antena	195005.94N	0903023.72W	26.0	NIL	Aproximación THR 16, Despegue THR 34
MMCPB1065	Antena	195004.85N	0903022.39W	26.5	NIL	Aproximación THR 16, Despegue THR 34
MMCPB1066	Antena	195004.12N	0903021.87W	41.0	NIL	Aproximación THR 16, Despegue THR 34
MMCPB1067	Antena	194936.44N	0903219.72W	63.0	NIL	Superficie Horizontal Interna
MMCPB1068	Antena	194931.65N	0903223.33W	84.0	NIL	Superficie Horizontal Interna
MMCPB1069	Edificio	194817.8N	0903119.65W	80.5	NIL	Superficie Horizontal Interna
MMCPB1070	Edificio	195045.95N	0902836.81W	90.0	NIL	Superficie Horizontal Interna
MMCPB1071	Antena	195023.44N	0902959.1W	63.0	NIL	Superficie Horizontal Interna
MMCPB1072	Torre Eléctrica	195005.4N	0902942.41W	72.0	NIL	Superficie Horizontal Interna
MMCPB1073	Torre Eléctrica	194801.1N	0902904.65W	77.0	NIL	Superficie Horizontal Interna
MMCPB1074	Torre Eléctrica	194802.18N	0902902.23W	74.0	NIL	Superficie Horizontal Interna
MMCPB1075	Torre Eléctrica	194813.36N	0902857.59W	77.0	NIL	Superficie Horizontal Interna
MMCPB1076	Torre Eléctrica	194814.62N	0902859.08W	80.0	NIL	Superficie Horizontal Interna
MMCPB1077	Torre Eléctrica	194822.23N	0902915.52W	79.0	NIL	Superficie Horizontal Interna
MMCPB1078	Torre Eléctrica	194908.77N	0902833.09W	104.0	NIL	Superficie Horizontal Interna
MMCPB1079	Torre Eléctrica	194744.14N	0903103.55W	66.0	NIL	Superficie Horizontal Interna
MMCPB1080	Torre Eléctrica	194859.59N	0902837.08W	82.0	NIL	Superficie Horizontal Interna
MMCPB1081	Torre Eléctrica	194804.33N	0903114.98W	59.0	NIL	Superficie Horizontal Interna
MMCPB1082	Torre Eléctrica	194809.74N	0903106.55W	83.0	NIL	Superficie Horizontal Interna
MMCPB1083	Torre Eléctrica	194842.68N	0902922.58W	56.0	NIL	Superficie Horizontal Interna
MMCPB1084	Torre Eléctrica	194831.34N	0902918.54W	59.0	NIL	Superficie Horizontal Interna
MMCPB1085	Torre Eléctrica	194819.42N	0902914.6W	76.0	NIL	Superficie Horizontal Interna
MMCPB1086	Torre Eléctrica	194811.35N	0902911.71W	58.0	NIL	Superficie Horizontal Interna
MMCPB1087	Torre Eléctrica	194801.17N	0902853.04W	70.0	NIL	Superficie Horizontal Interna
MMCPB1088	Torre Eléctrica	194809.19N	0902850.41W	70.0	NIL	Superficie Horizontal Interna
MMCPB1089	Torre Eléctrica	194738.9N	0902859.71W	69.0	NIL	Superficie Horizontal Interna
MMCPB1090	Torre Eléctrica	194753.36N	0902854.85W	61.0	NIL	Superficie Horizontal Interna
MMCPB1091	Torre Eléctrica	194705.96N	0902919.77W	57.0	NIL	Superficie Horizontal Interna
MMCPB1092	Torre Eléctrica	194703.46N	0903118.74W	70.0	NIL	Superficie Horizontal Interna
MMCPB1093	Torre Eléctrica	194706.18N	0903132.06W	79.0	NIL	Superficie Horizontal Interna
MMCPB1094	Torre Eléctrica	194705.44N	0903123.83W	80.0	NIL	Superficie Horizontal Interna
MMCPB1095	Torre Eléctrica	194704.82N	0903137.47W	80.0	NIL	Superficie Horizontal Interna
MMCPB1096	Torre Eléctrica	194707.19N	0903146.33W	80.0	NIL	Superficie Cónica
MMCPB1097	Torre Eléctrica	194705.33N	0903143.48W	88.0	NIL	Superficie Cónica
MMCPB1098	Torre Eléctrica	194707.9N	0903155.94W	80.0	NIL	Superficie Cónica
MMCPB1099	Torre Eléctrica	194706.04N	0903152.57W	74.0	NIL	Superficie Cónica
MMCPB1100	Torre Eléctrica	195032.21N	0902914.64W	73.0	NIL	Superficie Horizontal Interna

En Superficies Limitadoras de Obstáculos / In Obstacle Limitation Surfaces						
ID del OBST/designación OBST ID / Designation	Tipo de OBST OBST type	Posición del OBST OBST position		Altitud (M)	Señales / tipo, color Markings / Type, color	Observaciones Remarks
a	b	c		d	e	f
MMCPB1101	Torre Eléctrica	195049.36N	0902857.27W	86.0	NIL	Superficie Horizontal Interna
MMCPB1102	Torre Eléctrica	195037.2N	0902752.76W	97.0	NIL	Superficie Cónica
MMCPB1103	Torre Eléctrica	195016.91N	0902803.46W	89.0	NIL	Superficie Horizontal Interna
MMCPB1104	Torre Eléctrica	195021.33N	0902758.89W	89.0	NIL	Superficie Cónica
MMCPB1105	Torre Eléctrica	195017.35N	0902804.86W	90.0	NIL	Superficie Horizontal Interna
MMCPB1106	Torre Eléctrica	195042.18N	0902904.39W	86.0	NIL	Superficie Horizontal Interna
MMCPB1107	Torre Eléctrica	195022.76N	0902924.1W	55.0	NIL	Superficie Horizontal Interna
MMCPB1108	Torre Eléctrica	195040N	0902753.13W	86.0	NIL	Superficie Cónica
MMCPB1109	Torre Eléctrica	195040.74N	0902754.74W	81.0	NIL	Superficie Cónica
MMCPB1110	Torre Eléctrica	195029.8N	0902755.53W	94.0	NIL	Superficie Cónica
MMCPB1111	Torre Eléctrica	195030.7N	0902757.33W	90.0	NIL	Superficie Cónica
MMCPB1112	Torre Eléctrica	195030.82N	0902759.19W	79.0	NIL	Superficie Cónica
MMCPB1113	Torre Eléctrica	195014.03N	0902802.48W	85.0	NIL	Superficie Horizontal Interna
MMCPB1114	Torre Eléctrica	195007.12N	0902807.67W	89.0	NIL	Superficie Horizontal Interna
MMCPB1115	Torre Eléctrica	195007.34N	0902809.56W	89.0	NIL	Superficie Horizontal Interna
MMCPB1116	Torre Eléctrica	195005.24N	0902806.33W	89.0	NIL	Superficie Horizontal Interna
MMCPB1117	Torre Eléctrica	194956.62N	0902810.21W	89.0	NIL	Superficie Horizontal Interna
MMCPB1118	Torre Eléctrica	194955.97N	0902812.69W	89.0	NIL	Superficie Horizontal Interna
MMCPB1119	Torre Eléctrica	194954.06N	0902815.54W	89.0	NIL	Superficie Horizontal Interna
MMCPB1120	Torre Eléctrica	194945.9N	0902815.19W	89.0	NIL	Superficie Horizontal Interna
MMCPB1121	Torre Eléctrica	194944.5N	0902817.62W	89.0	NIL	Superficie Horizontal Interna
MMCPB1122	Torre Eléctrica	194943.88N	0902819.72W	89.0	NIL	Superficie Horizontal Interna
MMCPB1123	Torre Eléctrica	194934.48N	0902819.8W	89.0	NIL	Superficie Horizontal Interna
MMCPB1124	Torre Eléctrica	194931.06N	0902823.46W	89.0	NIL	Superficie Horizontal Interna
MMCPB1125	Torre Eléctrica	194929.99N	0902825.78W	89.0	NIL	Superficie Horizontal Interna
MMCPB1126	Torre Eléctrica	194922.31N	0902825.11W	92.0	NIL	Superficie Horizontal Interna
MMCPB1127	Torre Eléctrica	194920.72N	0902827.92W	100.0	NIL	Superficie Horizontal Interna
MMCPB1128	Torre Eléctrica	194919.88N	0902830.2W	100.0	NIL	Superficie Horizontal Interna
MMCPB1129	Torre Eléctrica	194911.23N	0902830.09W	101.0	NIL	Superficie Horizontal Interna
MMCPB1130	Torre Eléctrica	194908.6N	0902835.29W	103.0	NIL	Superficie Horizontal Interna
MMCPB1131	Torre Eléctrica	194903.21N	0902833.48W	91.0	NIL	Superficie Horizontal Interna
MMCPB1132	Torre Eléctrica	194856.36N	0902840.6W	72.0	NIL	Superficie Horizontal Interna
MMCPB1133	Torre Eléctrica	194852.71N	0902838.15W	71.0	NIL	Superficie Horizontal Interna
MMCPB1134	Torre Eléctrica	194844.91N	0902840.47W	72.0	NIL	Superficie Horizontal Interna
MMCPB1135	Torre Eléctrica	194847.83N	0902842.56W	65.0	NIL	Superficie Horizontal Interna
MMCPB1136	Torre Eléctrica	194846.76N	0902844.91W	60.0	NIL	Superficie Horizontal Interna
MMCPB1137	Torre Eléctrica	194836.17N	0902842.91W	58.0	NIL	Superficie Horizontal Interna
MMCPB1138	Torre Eléctrica	194836.82N	0902847.37W	56.0	NIL	Superficie Horizontal Interna
MMCPB1139	Torre Eléctrica	194835.32N	0902849.86W	60.0	NIL	Superficie Horizontal Interna
MMCPB1140	Torre Eléctrica	194822.5N	0902853.43W	71.0	NIL	Superficie Horizontal Interna
MMCPB1141	Torre Eléctrica	194822.56N	0902855.42W	79.0	NIL	Superficie Horizontal Interna
MMCPB1142	Torre Eléctrica	194853.97N	0903237.75W	79.0	NIL	Superficie Cónica
MMCPB1143	Torre Eléctrica	194902.11N	0903236.02W	75.0	NIL	Superficie Cónica
MMCPB1144	Torre Eléctrica	194840.61N	0903206.94W	67.0	NIL	Superficie Horizontal Interna
MMCPB1145	Torre Eléctrica	194849.29N	0903216.32W	76.5	NIL	Horizontal Interna
MMCPB1146	Torre Eléctrica	194704.04N	0903125.67W	70.0	NIL	Superficie Horizontal Interna

En Superficies Limitadoras de Obstáculos / In Obstacle Limitation Surfaces						
ID del OBST/designación OBST ID / Designation	Tipo de OBST OBST type	Posición del OBST OBST position		Altitud (M)	Señales / tipo, color Markings / Type, color	Observaciones Remarks
a	b	c		d	e	f
MMCPB1147	Torre Eléctrica	194856.07N	0903224.22W	91.0	NIL	Superficie Cónica
MMCPB1148	Terreno	194932.7N	0903053.38W	70.0	NIL	Superficie Horizontal Interna
MMCPB1149	Terreno	195129.97N	0903020.71W	70.0	NIL	Superficie Horizontal Interna
MMCPB1150	Terreno	195044.72N	0902911.34W	60.0	NIL	Superficie Horizontal Interna
MMCPB1151	Terreno	194921.05N	0902855.44W	80.0	NIL	Superficie Horizontal Interna
MMCPB1152	Terreno	194822.62N	0902747.91W	80.0	NIL	Superficie Horizontal Interna
MMCPB1153	Terreno	194621.3N	0902908.04W	80.0	NIL	Superficie Horizontal Interna
MMCPB1154	Terreno	194621.22N	0903029.04W	70.0	NIL	Superficie Horizontal Interna
MMCPB1155	Antena	194745.88N	0903114.55W	72.5	NIL	Superficie Horizontal Interna
MMCPB1156	Antena	194814.04N	0903140.33W	58.5	NIL	Superficie Horizontal Interna
MMCPB1157	Antena	195105.86N	0903132.01W	46.0	NIL	Superficie Horizontal Interna
MMCPB1158	Poste	195101.27N	0903009.5W	67.0	NIL	Superficie Horizontal Interna
MMCPB1159	Poste	195102.51N	0903009.79W	67.0	NIL	Superficie Horizontal Interna
MMCPB1160	Poste	195102.75N	0903008.41W	67.0	NIL	Superficie Horizontal Interna
MMCPB1161	Poste	195102.25N	0903007.56W	67.0	NIL	Superficie Horizontal Interna
MMCPB1162	Poste	195101.43N	0903006.85W	67.0	NIL	Superficie Horizontal Interna
MMCPB1163	Poste	195100.57N	0903008.1W	67.0	NIL	Superficie Horizontal Interna
MMCPB1164	Antena	195030.33N	0902914.38W	65.0	NIL	Superficie Horizontal Interna

MMCP AD 2.11 – INFORMACION METEOROLÓGICA SUMINISTRADA

1	Oficina MET asociada:	TWR
2	Horas de servicio: Oficina MET fuera de horario:	1300/0100 TSC 1200/2400 TVC
3	Oficina responsable de la preparación TAF: Periodos de validez:	CAPMA H24
4	Tipo de pronóstico de aterrizaje: Intervalo de emisión:	NIL
5	Aleccionamiento/consulta proporcionados:	
6	Documentación de vuelo: Idioma(s) utilizado(s):	
7	Cartas y demás información disponible para aleccionamiento o consulta:	
8	Equipo suplementario disponible para proporcionar información:	
9	Dependencias ATS que reciben información:	TWR
10	Información adicional (limitación de servicio, etc.):	CAPMA (Centro de Análisis y Pronósticos Meteorológicos Aeronáuticos) H24 Ciudad de México Tel: (55) 5802 8525 y 5802 8520

MMCP AD 2.12 - CARACTERÍSTICAS FISICAS DE LAS PISTAS

Designadores NR RWY	BRG GEO y MAG	Dimensiones de RWY (M)	Resistencia (PCN) y superficie de RWY y SWY	Coordenadas THR RWY y coordenadas THR de ondulación geoidal	Elevación THR y elevación máxima de TDZ de RWY APP precisión
1	2	3	4	5	6
16	166.16 GEO 165.16 MAG	2500 x 45.5	PCN ASPH / 70/F/A/X/T	194940.03N 0903011.39W GUND -10.83	10 M (33 FT)
34	346.16 GEO 345.16 MAG	2500 x 45.5	PCN ASPH / 70/F/A/X/T	194820.91N 0902950.81W GUND -10.77	10 M (33 FT)
Pendiente de RWY-SWY	Dimensiones SWY (M)	Dimensiones CWY (M)	Dimensiones de franja (M)	OFZ	Observaciones
7	8	9	10	11	12
NIL	NIL	NIL	2620 x 150	NIL	Se cuenta con RESA de 90 x 90 M en ambos umbrales.

MMCP AD 2.13 - DISTANCIAS DECLARADAS

Designador RWY	TORA (M)	TODA (M)	ASDA (M)	LDA (M)	Observaciones
1	2	3	4	5	6
16	2500	2500	2500	2500	NIL
34	2500	2500	2500	2500	NIL

MMCP AD 2.14 - LUCES DE APROXIMACIÓN Y DE PISTA

Designador RWY	Tipo LGT APCH LEN INTST	Color LGT THR WBAR	PAPI VASIS (MEHT)	LEN, LGT TDZ	Longitud, espaciado, color, INTST LGT eje RWY	Longitud, espaciado, color, INTST LGT borde RWY	Color WBAR LGT extremo RWY	LEN (M) color LGT SWY	Observaciones
1	2	3	4	5	6	7	8	9	10
16	NIL	Verde NIL	PAPI 3.0° IZQ (19 M)	NIL	NIL	2500 M, 60M Blancas, últimos 600M Ámbar LIH	NIL Roja	NIL	NIL
34	NIL	Verde NIL	PAPI 3.0° IZQ (20 M)	NIL	NIL	2500 M, 60M Blancas, últimos 600M Ámbar LIH	NIL Roja	NIL	NIL

MMCP AD 2.15 – OTROS SISTEMAS DE ILUMINACIÓN Y FUENTE SECUNDARIA DE ENERGÍA ELÉCTRICA

1	Emplazamiento, características y horas de funcionamiento ABN/IBN:	Sobre TWR; FLG G-W; 1200/2400
2	Emplazamiento WDI y LGT:	Se cuenta con 2 WDI cercanos al punto de visada en ambos umbrales, iluminados. LGT en TWR 1 cerca de THR 16 iluminado 1 cerca de THR 34 iluminado
3	Luces de borde y de eje de TWY:	Luces de borde azules / No disponible para eje de rodaje
4	Fuente auxiliar de energía Tiempo de conmutación	Fuente auxiliar de energía para todas las luces en el AD / Menor a 15 segundos / Ayudas Visuales
5	Observaciones:	NIL

MMCP AD 2.16 - ZONA DE ATERRIZAJE PARA HELICÓPTEROS

1	Coordenadas TLOF o THR de FATO:	NIL
2	Elevación de TLOF y/o FATO M/FT:	
3	Dimensiones, superficie, resistencia, señales de las áreas TLOF y FATO:	
4	BRG geográficas y MAG de FATO:	
5	Distancia declarada disponible:	
6	Luces APP y FATO:	
7	Observaciones:	NIL

MMCP AD 2.17 - ESPACIO AÉREO DE LOS SERVICIOS DE TRÁNSITO AÉREO

1	Designación y límites laterales:	ATZ Campeche círculo de 5 NM de radio con centro en el ARP
2	Límites verticales:	GND / 2500 FT AMSL
3	Clasificación del espacio aéreo:	D
4	Distintivo de llamada de la dependencia ATS. Idioma(s):	Torre Campeche
5	Altitud de transición:	18 500 FT AMSL
6	Observaciones:	NIL

MMCP AD 2.18 – INSTALACIONES DE COMUNICACION DE LOS SERVICIOS DE TRÁNSITO AÉREO

Designación del servicio	Distintivo de llamada	Frecuencia	Horas de funcionamiento	Observaciones
1	2	3	4	5
TWR	Torre Campeche	118.5 MHZ	1300/0100 TSC 1200/2400 TVC	NIL

MMCP AD 2.19 – RADIOAYUDAS PARA LA NAVEGACIÓN Y EL ATERRIZAJE

Tipo de ayuda, CAT de ILS/MLS (Para VOR/ILS/MLS, se indica VAR)	ID	Frecuencia	Horas de funcionamiento	Coordenadas del emplazamiento de la antena transmisora	Elevación de la antena transmisora del DME	Observaciones
VOR/DME 1° E	CPE	116.2 MHZ	H24	194951.00 N 0903014.20 W	NIL	NIL

MMCP AD 2.20 – REGLAMENTO DE TRÁNSITO LOCALES

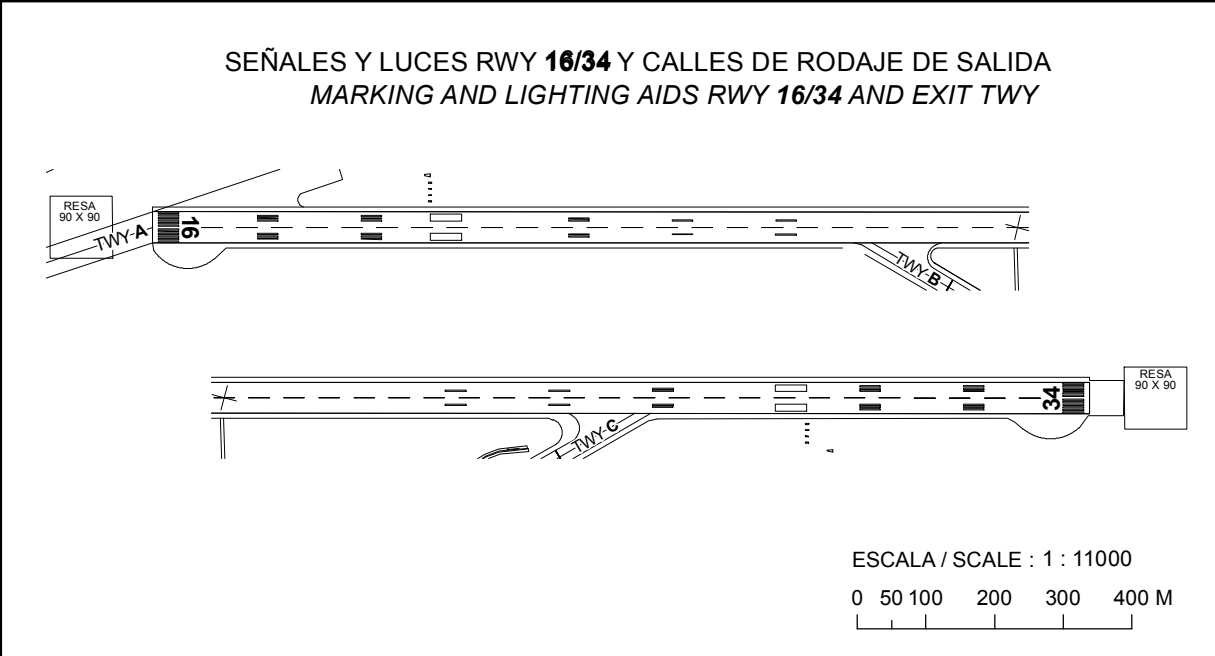
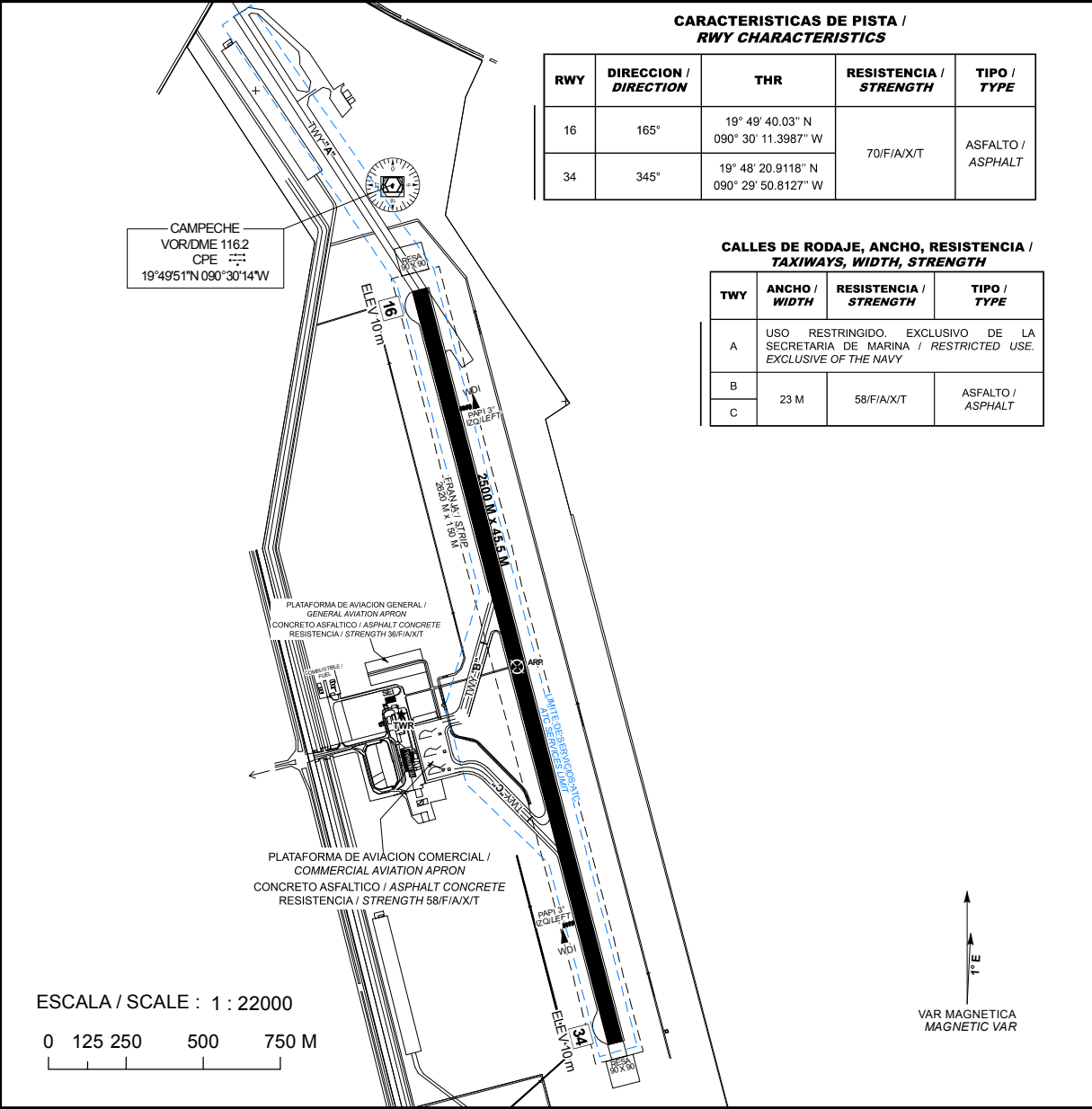
1. Reglamentos del Aeropuerto:
Los reglamentos están recopilados en el documento ‘Reglas de operación del aeropuerto’ que se puede consultar en la oficina de la Administración del AD.
2. Rodaje hacia y desde los puestos de estacionamiento:
TWR comunicará el número de puesto de estacionamiento a las aeronaves que llegan.
3. Zona de estacionamiento para aeronaves de aviación general:
Las aeronaves de aviación general tendrán que usar la zona de estacionamiento reservada para la Aviación General.
4. Zona de estacionamiento para helicópteros: Ubicados en la plataforma de aviación general.
5. Rodaje-Limitaciones
Las calles de rodaje cuentan con la capacidad para atender aeronaves de letra de clave de referencia 4C.
6. Retiro de aeronaves inutilizadas de las pistas
En caso de que una aeronave resulte inutilizada sobre una pista, es obligación del propietario o del usuario de dicha aeronave ocuparse de que sea retirada lo antes posible. Si el propietario no retira lo antes posible de la pista una aeronave inutilizada, ésta será retirada por las autoridades del aeródromo a expensas del propietario o del usuario.

PLANO DE AERODROMO
AERODROME CHART
19 49 00.4712 N 90 30 01.1054 W
ELEV AD 10 M

TWR	118.5
VOR/DME	116.2
AFTN - MMCP	

CAMPECHE
AEROPUERTO INTL
INTL AIRPORT

ING. ALBERTO ACUÑA ONGAY



MINIMOS METEOROLOGICOS / METEOROLOGICAL MINIMUMS
TECHO EN FT Y VISIBILIDAD EN SM / CEILING IN FT AND VISIBILITY IN SM

EQUIPO / AIRCRAFT	DESPEGUE / TAKE OFF	ALTERNO MINIMOS / ALTERNATE MINIMUMS
	DIA Y NOCHE / DAY AND NIGHT	
	RWY 16/34	
1 Y 2 MOTORES / 1 AND 2 ENGINES	500 - 1 (1600 M)	800 - 2 (3200 M)
3 O MAS MOTORES / 3 OR MORE ENGINES	300 - 1 (1600 M)	

NOTAS / REMARKS:

LUCES EN CALLE DE RODAJE

LIGHTS ON TWY

ONDULACIONES EN PISTA

UNDULATIONS ON THE RUNWAY

TRABAJOS DE DESYERBE (EVENTUALES) EN
FRANJAS DE SEGURIDAD DEL AREA DE
MOVIMIENTO

EVENTUAL TRIMMING WORKS IN SAFETY STRIPS
OF THE MOVEMENT AREA

PRECAUCION: CRUCE DE AVES POR LAS
TRAYECTORIAS DE LAS PISTAS

CAUTION: FLOCKS EVENTUALLY CROSSING
RUNWAY TRACKS

PLANO DE ESTACIONAMIENTO Y ATRAQUE DE AERONAVES/
AIRCRAFT PARKING/DOCKING CHART

ELEV AD 10 M

TWR 118.5
VOR/DME 116.2

CAMPECHE
AEROPUERTO INTERNACIONAL/
INTERNATIONAL AIRPORT

ING. ALBERTO ACUÑA ONGAY

ELEVACIONES Y DIMENSIONES EN METROS/
ELEVATIONS AND DIMENSIONS IN METERS

LAS MARCACIONES SON MAGNETICAS/
BEARING ARE MAGNETIC

**CALLES DE RODAJE, ANCHO, RESISTENCIA /
TAXIWAYS, WIDTH, STRENGTH**

TWY	ANCHO / WIDTH	RESISTENCIA / STRENGTH	TIPO / TYPE
B	23 M	58/F/A/X/T	ASFALTO / ASPHALT
C			

PLATAFORMA DE AVIACION COMERCIAL /
COMMERCIAL AVIATION APRON
CONCRETO ASFALTICO / ASPHALT CONCRETE
RESISTENCIA / STRENGTH 58/F/A/X/T

TWR



TWY "B"

3

2

1

1A

TWY "C"

LIMITE DE SERVICIOS ATC/
ATC SERVICES LIMIT

ESCALA / SCALE : 1 : 1800
0 15 30 45 60 M

RWY 16/34

VAR MAGNETICA
MAGNETIC VAR

CAMBIO: CARTA NUEVA

COORDENADAS INS DE PUESTOS DE ESTACIONAMIENTO DE AERONAVES AVIACION COMERCIAL /
COORDINATES INS, FOR AIRCRAFT STANDS, COMMERCIAL AVIATION

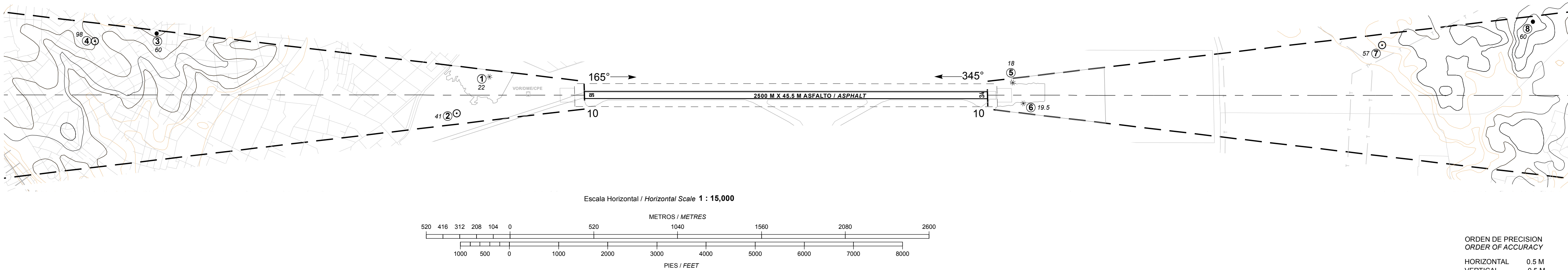
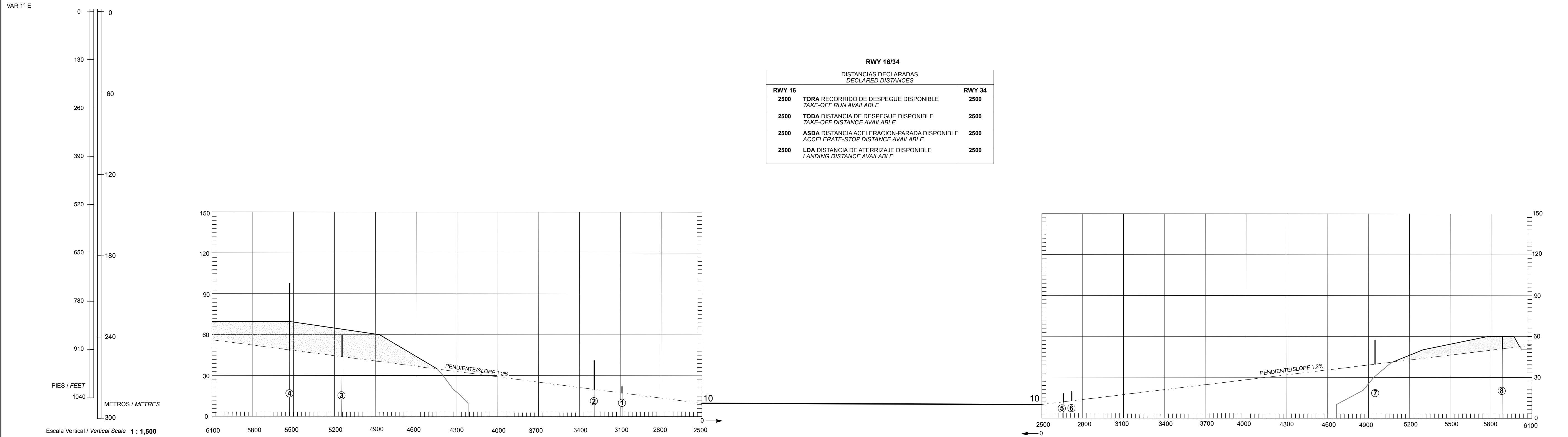
POSICION/ POSITION	LAT (N)	LONG (W)
1	19° 48' 49.26"	090° 30' 11.08"
1-A	19° 48' 50.53"	090° 30' 11.11"
2	19° 48' 51.12"	090° 30' 11.56"
3	19° 48' 52.98"	090° 30' 12.05"

PLANO DE OBSTACULOS DE AERODROMO - TIPO A (LIMITACIONES DE UTILIZACION)

AERODROME OBSTACLE CHART - TYPE A (OPERATING LIMITATIONS)

MEXICO, CAMPECHE
AEROPUERTO INTL / INTL AIRPORT
ING. ALBERTO ACUÑA ONGAY
RWY 16/34

DIMENSIONES Y ELEVACIONES EN METROS
DIMENSIONS AND ELEVATIONS IN METRES

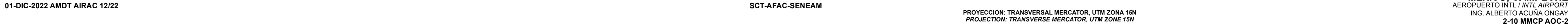


06-OCT-2022 AMDT AIRAC 10/22

SCT-AFAC-SENEAM

ORDEN DE PRECISION	
ORDER OF ACCURACY	
HORIZONTAL	0.5 M
VERTICAL	0.5 M

2-9 MMCP AOC-1



TWR 118.5

AD ELEV: 33 FT
VAR 1° E

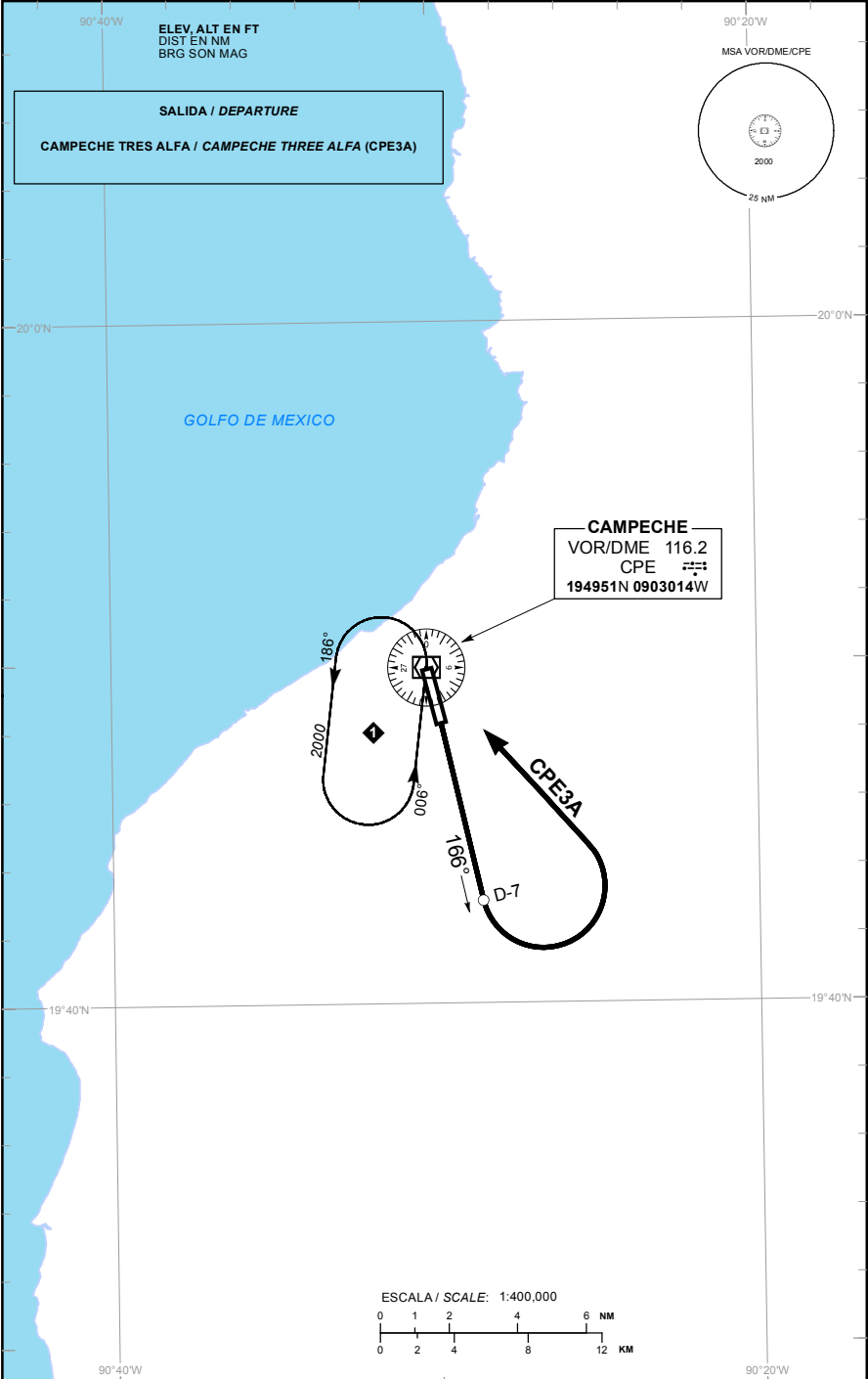
CAMPECHE

AEROPUERTO INTL / INTL AIRPORT

ING. ALBERTO ACUÑA ONGAY

TA: 18500 FT

DEPARTURE RWY 16



SALIDA PISTA 16:**DEPARTURE RWY 16:****SALIDA: CAMPECHE TRES (CPE3A)
ALFA****DEPARTURE: CAMPECHE (CPE3A)
THREE ALFA**

ASCIENDA POR RADIAL 166° HASTA D-7 (EN CASO DE FALLA DEL DME HASTA ALCANZAR 1100 FT) EFECTUE VIRAJE DE GOTA A LA IZQUIERDA DENTRO DE 10 NM HACIA EL VOR/DME/CPE Y ABANDONELO DE ACUERDO CON LA (1) ALTITUD MINIMA DE LA RUTA ASIGNADA O INSTRUCCIONES DEL ATC

CLIMB VIA CPE R-166° TO D-7 CPE (OR 1100 FT IN CASE OF DME FAILURE) THEN TURN LEFT WITHIN 10 NM TO VOR/DME/CPE AND CROSS IT ACCORDING TO THE (1) MINIMUM CROSSING ALTITUDE OR ATC INSTRUCTIONS

(1) ALTITUD MINIMA PARA ABANDONAR EL VOR/DME/CPE:
(1) MINIMUM CROSSING ALTITUDE AT VOR/DME/CPE:

2000 FT PARA TODAS LAS RUTAS / FOR ALL ROUTES

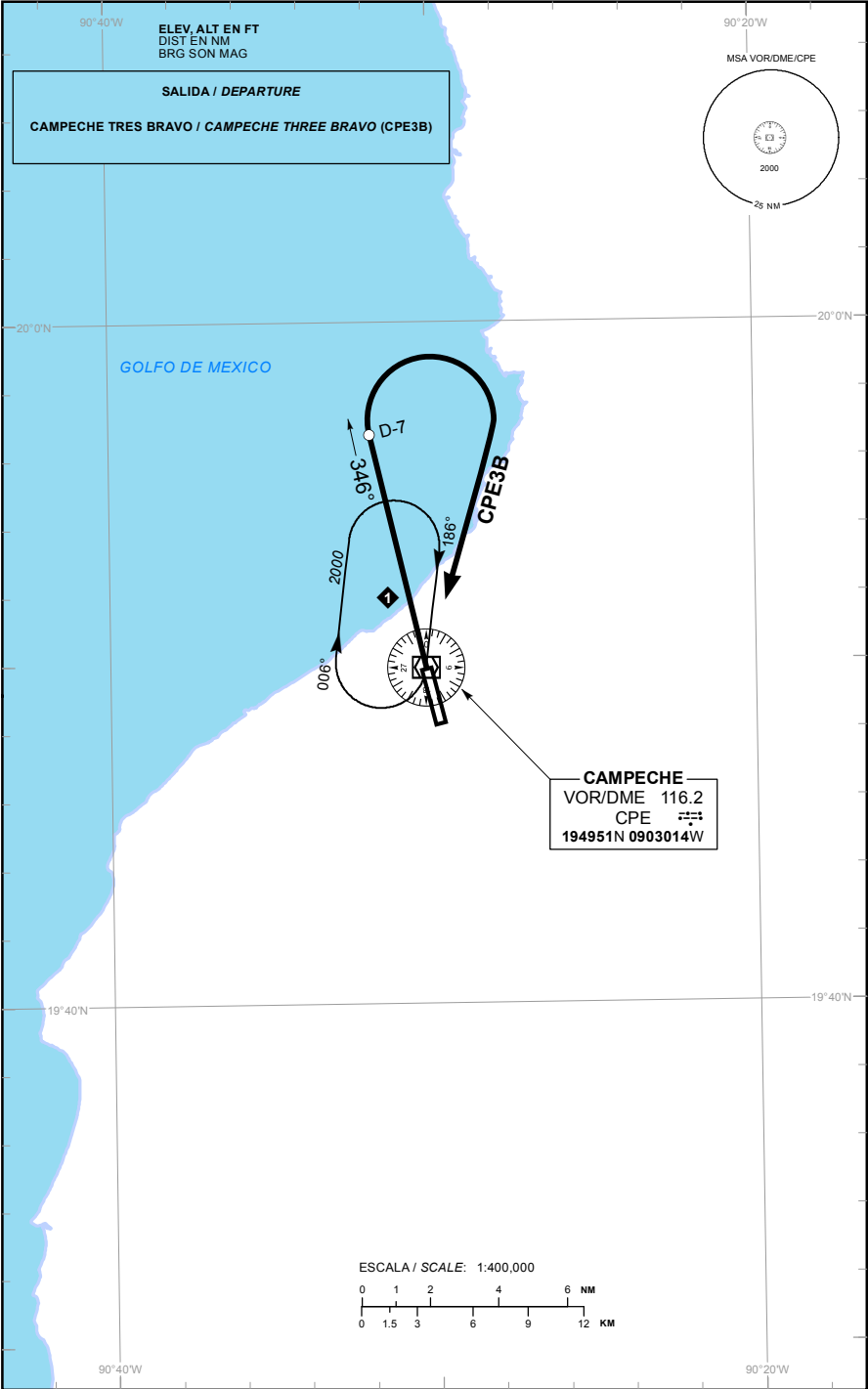
TA: 18500 FT

TWR 118.5

AD ELEV: 33 FT

VAR 1°E

DEPARTURE RWY 34



SALIDA PISTA 34:**SALIDA: CAMPECHE TRES (CPE3B)
BRAVO**

ASCIENDA POR **RADIAL 346°** HASTA **D-7** (EN CASO DE FALLA DEL DME HASTA ALCANZAR 1400 FT) EFECTUE VIRAJE DE GOTA A LA **DERECHA** DENTRO DE **10 NM** HACIA EL **VOR/DME/CPE** Y ABANDONELO DE ACUERDO CON LA **(1)** ALTITUD MINIMA DE LA RUTA ASIGNADA O INSTRUCCIONES DEL ATC

DEPARTURE RWY 34:**DEPARTURE: CAMPECHE THREE (CPE3B)
BRAVO**

CLIMB VIA **CPE R-346°** TO **D-7 CPE** (OR 1400 FT IN CASE OF DME FAILURE) THEN TURN **RIGHT** WITHIN **10 NM** TO **VOR/DME/CPE** AND CROSS IT ACCORDING TO THE **(1)** MINIMUM CROSSING ALTITUDE OR ATC INSTRUCTIONS

(1) ALTITUD MINIMA PARA ABANDONAR EL VOR/DME/CPE:
(1) MINIMUM CROSSING ALTITUDE AT VOR/DME/CPE:

2000 FT PARA TODAS LAS RUTAS / **FOR ALL ROUTES**

TA: 18500 FT

TWR 118.5

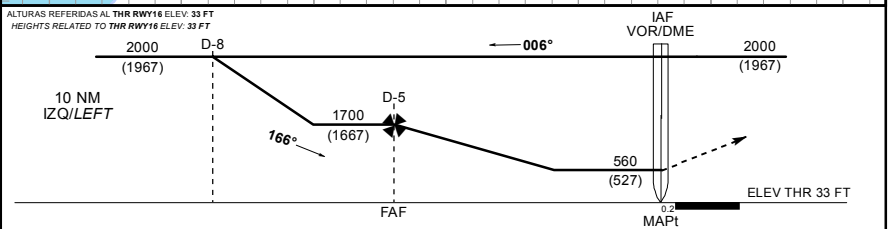
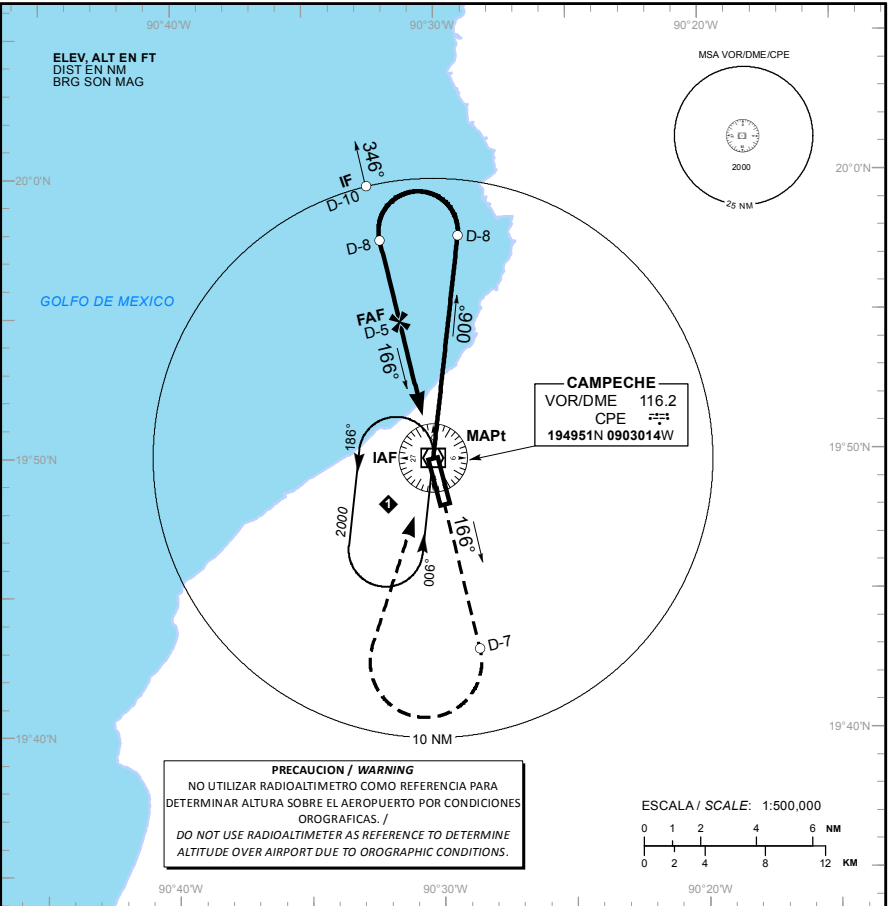
AD ELEV: 33 FT
VAR 1° E

CAMPECHE

AEROPUERTO INTL / INTL AIRPORT

ING. ALBERTO ACUÑA ONGAY

VOR/DME RWY 16

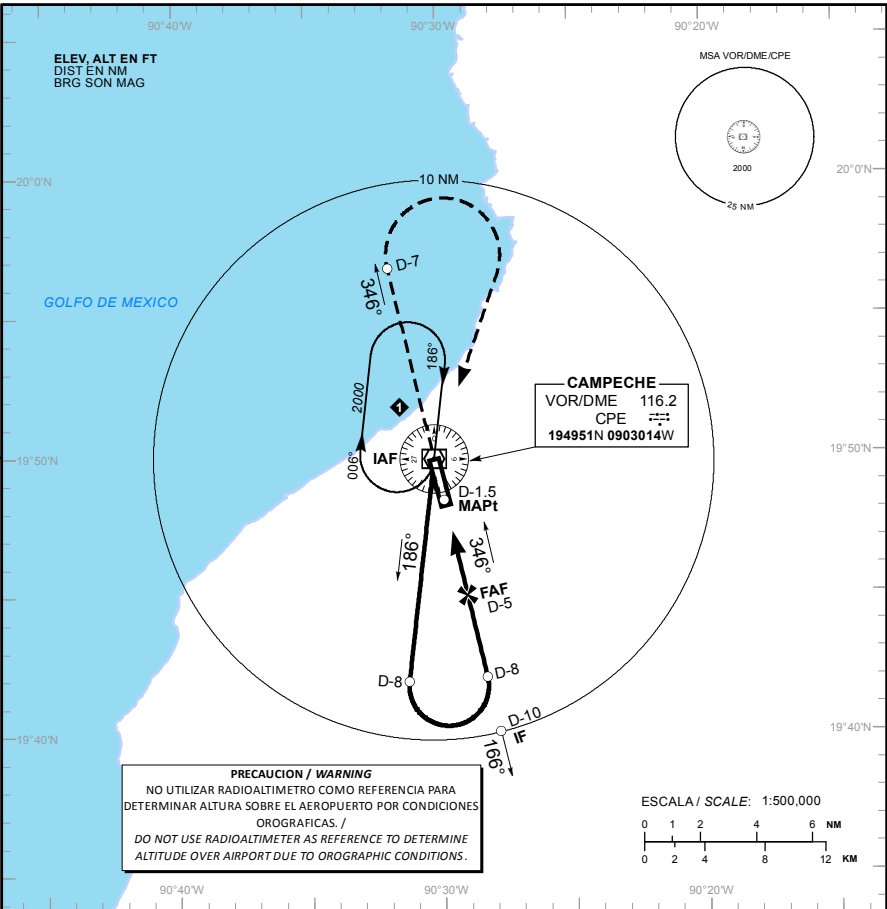


CAMBIOS: ELEVAD.		APROXIMACION FRUSTRADA / MISSED APPROACH		GRADIENTE DE DESCENSO / RATE OF DESCENT	
ASCIENDA EN RADIAL 166° HASTA D-7, EFECTUE VIRAJE DE GOTA A LA DERECHA DENTRO DE 10 NM HACIA EL VOR/DME/CPE HASTA LA ALTITUD MINIMA DE ESPERA.		CLIMB VIA CPE VOR R-166° TO D-7, THEN TURN RIGHT WITHIN 10 NM TO VOR/DME/CPE AT MINIMUM HOLDING ALTITUDE.		ALTITUD MINIMA SEGUN DISTANCIA DME/CPE / MINIMUM ALTITUDE ACCORDING TO DISTANCE DME/CPE	
CAT		A		B	
DIRECTO/DIRECT MDA (MDH)		560 (527) - 1 (1600 M)		560 (527) - 1 1/2 (2400 M)	
CIRCULANDO CIRCULING MDA (MDH)		700 (667) - 1 (1600 M)		700 (667) - 1 3/4 (2800 M)	
D		560 (527) - 1 3/4 (2800 M)		560 (527) - 1 3/4 (2800 M)	

TA: 18500 FT

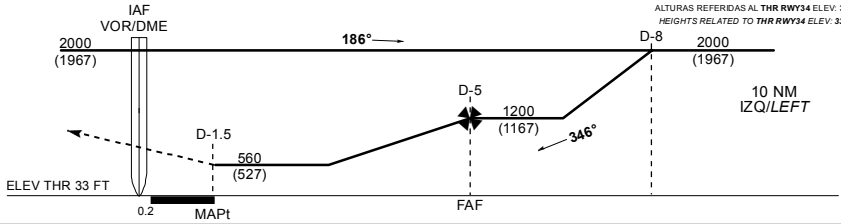
TWR 118.5

AD ELEV: 33 FT
VAR 1° E



PRECAUCION / WARNING
NO UTILIZAR RADIOALTIMETRO COMO REFERENCIA PARA DETERMINAR ALTURA SOBRE EL AEROPUERTO POR CONDICIONES OROGRAFICAS. /
DO NOT USE RADIOALTIMETER AS REFERENCE TO DETERMINE ALTITUDE OVER AIRPORT DUE TO OROGRAPHIC CONDITIONS.

ESCALA / SCALE: 1:500,000
0 1 2 4 6 NM
0 2 4 8 12 KM



APROXIMACION FRUSTRADA / MISSED APPROACH

ASCIENDA EN RADIAL 346° HASTA D-7, EFECTUE VIRAJE DE GOTA A LA DERECHA DENTRO DE 10 NM HACIA EL VOR/DME/CPE HASTA LA ALTITUD MINIMA DE ESPERA.

CLIMB VIA CPE VOR R-346° TO D-7, THEN TURN RIGHT WITHIN 10 NM TO VOR/DME/CPE AT MINIMUM HOLDING ALTITUDE.

GRADIENTE DE DESCENSO / RATE OF DESCENT

FAF - THR	VEL GS (KTS)	80	100	120	140	160	180	200
3.46 NM	FT / NM	428	535	642	749	856	963	1070
5.28%	MIN : SEC	2:36	2:05	1:44	1:29	1:18	1:09	1:02

ALTITUD MINIMA SEGUN DISTANCIA DME/CPE / MINIMUM ALTITUDE ACCORDING TO DISTANCE DME/CPE

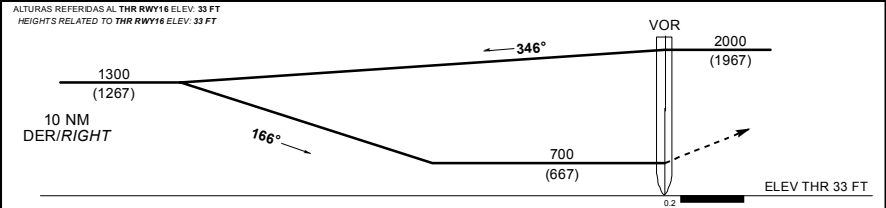
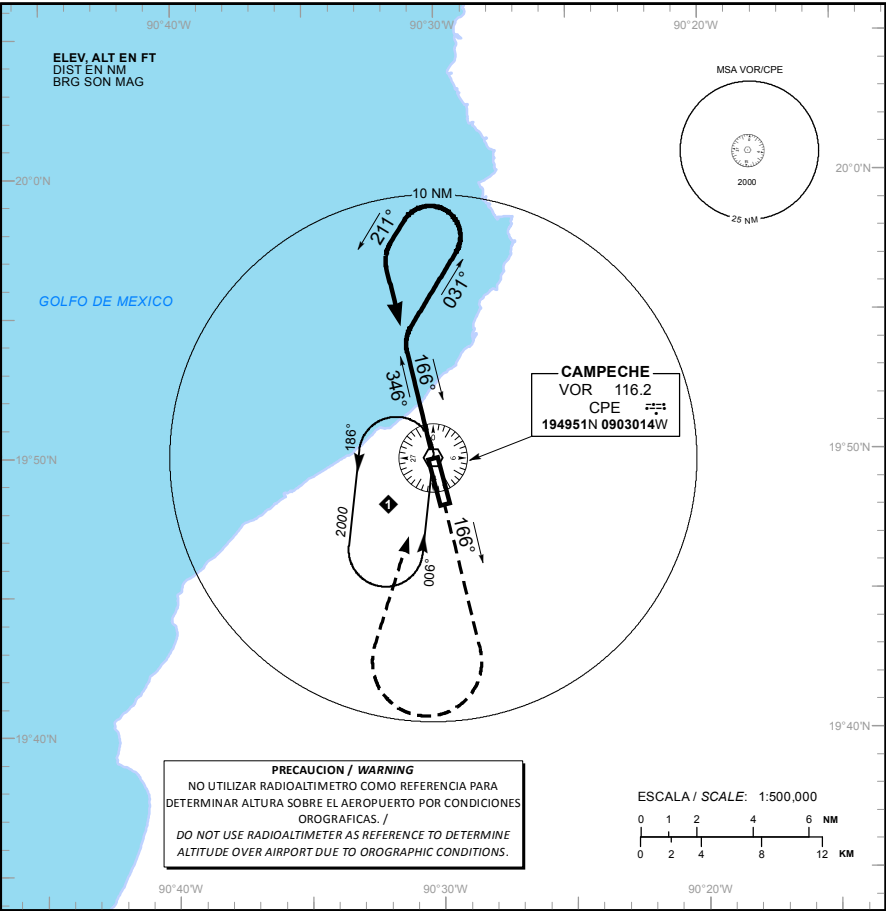
NM	5	4
FT	1200 (1167)	880 (847)

CAT	A	B	C	D
-	-	-	-	-
DIRECTO/DIRECT MDA (MDH)	560 (527) - 1 (1600 M)	560 (527) - 1 1/2 (2400 M)	560 (527) - 1 3/4 (2800 M)	560 (527) - 1 3/4 (2800 M)
CIRCULANDO CIRCULING MDA (MDH)	700 (667) - 1 (1600 M)	700 (667) - 1 3/4 (2800 M)	700 (667) - 1 3/4 (2800 M)	700 (667) - 2 (3200 M)

TA: 18500 FT

TWR 118.5

AD ELEV: 33 FT
VAR 1° E



APROXIMACION FRUSTRADA / MISSED APPROACH		DISTANCIA MAXIMA DE ALEJAMIENTO 7 NM DESDE EL MAPA MAXIMUM DISTANCE TO TURN 7 NM FROM MAP	
ASCIENDA EN RADIAL 166°. EFECTUE VIRAJE DE GOTA A LA DERECHA DENTRO DE 10 NM HACIA EL VOR/CPE HASTA LA ALTITUD MINIMA DE ESPERA.			
CLIMB VIA CPE VOR R-166°, THEN TURN RIGHT WITHIN 10 NM TO VOR/CPE AT THE MINIMUM HOLDING ALTITUDE.			
VEL GS (KTS)	80	100	120
MIN:SEC	5:15	4:12	3:30
140	160	180	200
MIN:SEC	3:00	2:37	2:20
2:06			

CAT	A	B	C	D
-				
DIRECTO/DIRECT MDA (MDH)	700 (667) - 1 (1600 M)		700 (667) - 1 3/4 (2800 M)	700 (667) - 2 (3200 M)
CIRCULANDO CIRCULING MDA (MDH)	700 (667) - 1 (1600 M)		700 (667) - 1 3/4 (2800 M)	700 (667) - 2 (3200 M)

CARTA DE APROXIMACION
POR INSTRUMENTOS
INSTRUMENT APPROACH
CHART (IAC)

TWR

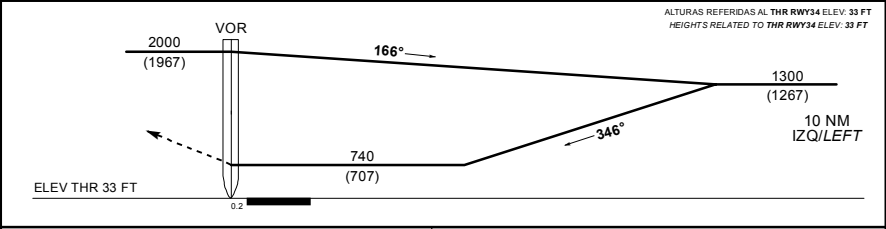
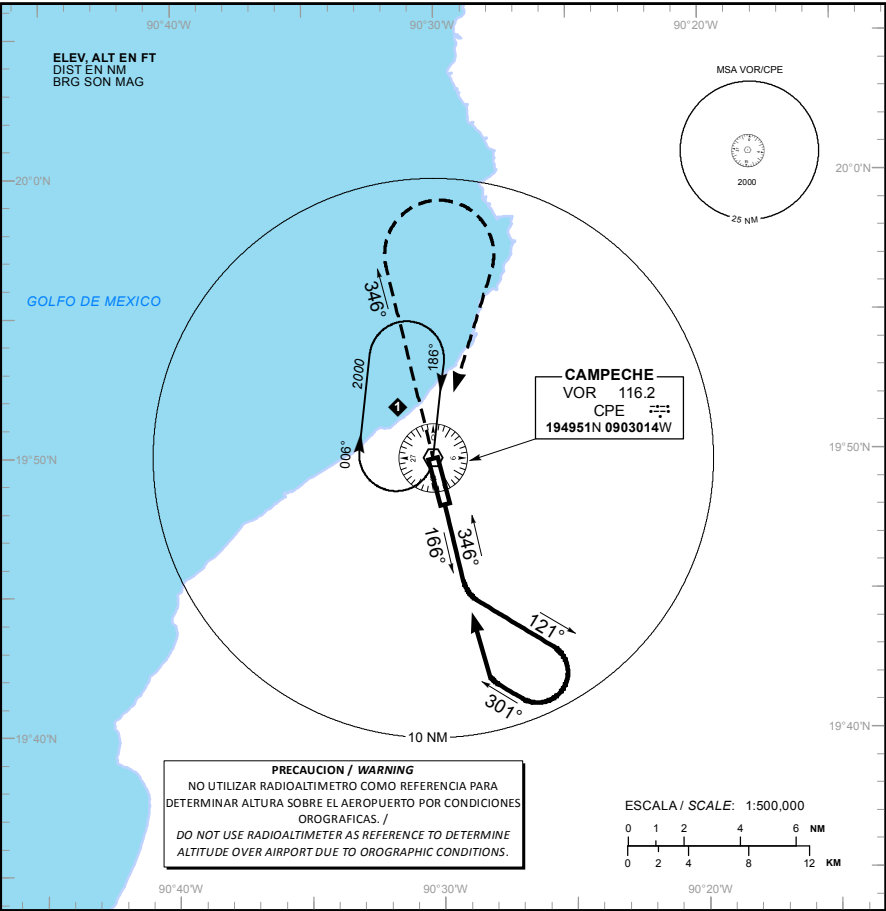
118.5

AD ELEV: 33 FT
VAR 1° E

CAMPECHE
AEROPUERTO INTL / INTL AIRPORT
ING. ALBERTO ACUÑA ONGAY

TA: 18500 FT

VOR RWY 34



APROXIMACION FRUSTRADA / MISSED APPROACH

ASCIENDA EN RADIAL 346°. EFECTUE VIRAJE DE GOTA A LA DERECHA DENTRO DE 10 NM HACIA EL VOR/CPE HASTA LA ALTITUD MINIMA DE ESPERA.

CLIMB VIA CPE VOR R-346°, THEN TURN RIGHT WITHIN 10 NM TO VOR/CPE AT THE MINIMUM HOLDING ALTITUDE.

DISTANCIA MAXIMA DE ALEJAMIENTO 7 NM DESDE EL MAPt MAXIMUM DISTANCE TO TURN 7 NM FROM MAPt							
VEL GS (KTS)	80	100	120	140	160	180	200
MIN:SEC	5:15	4:12	3:30	3:00	2:37	2:20	2:06

CAT	A	B	C	D
-	-	-	-	-
DIRECTO/DIRECT MDA (MDH)	740 (707) - 1 (1600 M)	-	740 (707) - 2 (3200 M)	740 (707) - 2 1/4 (3600 M)
CIRCULANDO CIRCLING MDA (MDH)	740 (707) - 1 (1600 M)	-	740 (707) - 2 (3200 M)	740 (707) - 2 1/4 (3600 M)

CAMBIO: ELEVAD. ELEV THR.