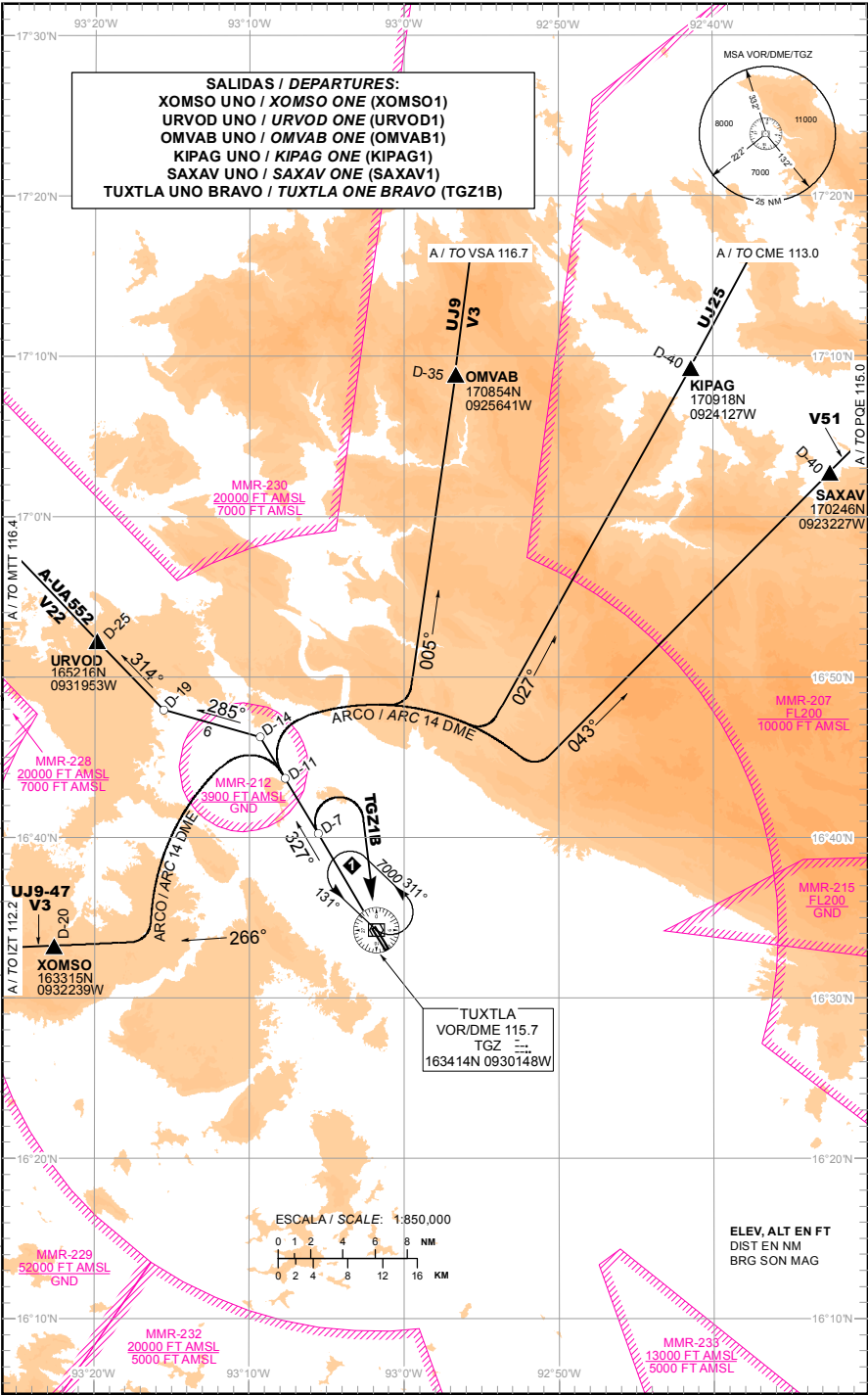


TA: 18500 FT

CAMBIO: ELEVAD: DESIGNADOR RWY: DEP: XOMSO1, URVOD1, OMVAB1, KIPAG1, SAXAV1, TGZ1B; CNL DEP: XOMSO3, URVOD3, OMVAB3, KIPAG2, SAXAV2, TGZ3B



**SALIDAS PISTA 33:****SALIDA: XOMSO UNO (XOMSO1)**

ASCIENDA EN **RADIAL 327°** HASTA **D-11**, EFECTUE VIRAJE A LA **IZQUIERDA** Y PROSIGA EN **ARCO 14 DME** HASTA INTERCEPTAR EL **RADIAL 266°** DEL **VOR/DME/TGZ** HACIA EL FIJO **XOMSO** Y CONTINUE EN RUTA ASIGNADA O INSTRUCCIONES DEL ATC

**SALIDA: URVOD UNO (URVOD1)**

ASCIENDA POR **RADIAL 327°** HASTA **D-14**, VIRE A LA **IZQUIERDA** Y PROSIGA EN **RUMBO 285°** HASTA INTERCEPTAR EL **RADIAL 314°** DEL **VOR/DME/TGZ** HACIA EL FIJO **URVOD** Y CONTINUE EN RUTA ASIGNADA O INSTRUCCIONES DEL ATC

**SALIDAS: OMVAB UNO (OMVAB1)  
KIPAG UNO (KIPAG1)  
SAXAV UNO (SAXAV1)**

ASCIENDA EN **RADIAL 327°** HASTA **D-11**, EFECTUE VIRAJE A LA **DERECHA** Y PROSIGA EN **ARCO 14 DME** HASTA INTERCEPTAR EL **RADIAL** CORRESPONDIENTE DEL **VOR/DME/TGZ** HACIA LOS FIJOS RESPECTIVOS **OMVAB, KIPAG O SAXAV** Y CONTINUE EN RUTA ASIGNADA O INSTRUCCIONES DEL ATC

**SALIDA: TUXTLA UNO BRAVO (TGZ1B)**

ASCIENDA POR **RADIAL 327°** HASTA **D-7** (EN CASO DE FALLA DEL **DME** HASTA ALCANZAR **3500 FT**), EFECTUE VIRAJE DE GOTA A LA **DERECHA** DENTRO DE **10 NM** HACIA EL **VOR/DME/TGZ** Y ABANDONELO DE ACUERDO A LA (1) ALTITUD MINIMA DE LA RUTA ASIGNADA O INSTRUCCIONES DEL ATC

ESTAS SALIDAS REQUIEREN UN GRADIENTE MINIMO DE ASCENSO DE **300 FT/NM** HASTA ALCANZAR **7000 FT**

**DEPARTURES RWY 33:****DEPARTURE: XOMSO ONE (XOMSO1)**

CLIMB VIA **TGZ R-327°** TO **D-11 TGZ**, THEN TURN **LEFT** AND PROCEED ON THE **TGZ 14 DME ARC** TO INTERCEPT **R-266°** FROM **VOR/DME/TGZ** TO **XOMSO** AND CONTINUE ON ASSIGNED ROUTE OR ATC INSTRUCTIONS

**DEPARTURE: URVOD ONE (URVOD1)**

CLIMB VIA **TGZ R-327°** TO **D-14 TGZ**, THEN TURN **LEFT** AND PROCEED ON A **285° HEADING**, AT INTERCEPT **TGZ R-314°** TO **URVOD** AND CONTINUE ON THE ASSIGNED ROUTE OR ATC INSTRUCTIONS

**DEPARTURES: OMVAB ONE (OMVAB1)  
KIPAG ONE (KIPAG1)  
SAXAV ONE (SAXAV1)**

CLIMB VIA **TGZ R-327°** TO **D-11 TGZ**, THEN TURN **RIGHT** AND PROCEED ON THE **TGZ 14 DME ARC** TO INTERCEPT THE CORRESPONDING RADIAL FROM **VOR/DME/TGZ** TO **OMVAB, KIPAG OR SAXAV** AND CONTINUE ON ASSIGNED ROUTE OR ATC INSTRUCTIONS

**DEPARTURE: TUXTLA ONE BRAVO (TGZ1B)**

CLIMB VIA **TGZ R-327°** TO **D-7 TGZ** (OR **3500 FT** IN CASE OF **DME FAILURE**), THEN TURN **RIGHT** WITHIN **10 NM** TO **VOR/DME/TGZ** AND CROSS IT ACCORDING TO THE (1) MINIMUM CROSSING ALTITUDE OR ATC INSTRUCTIONS

THESE SID's REQUIRE MINIMUM CLIMB GRADIENT OF **300 FT/NM** UNTIL CROSSING **7000 FT**

**REGIMEN DE ASCENSO/ CLIMB REGIME****\*PDG: PENDIENTE DE DISEÑO DEL PROCEDIMIENTO / PROCEDURE DESIGN GRADIENT**

*PDG VEL (GS) KTS	80	100	120	140	160	180	200
4.9% (FT/MIN)	400	500	600	700	800	900	1000

**(1) ALTITUD MINIMA PARA ABANDONAR EL VOR/DME/TGZ:****(1) MINIMUM CROSSING ALTITUDE AT VOR/DME/TGZ:**

A/TO	VSA	V-3	UJ-9	8000
A/TO	CME		UJ-25	8000
A/TO	PQE	V-51		8000
A/TO	GABEN	A-552	UA-552	7000
A/TO	TAP	V-51	UJ-47	7000
A/TO	IZT	V-3	UJ-9-47	7000
A/TO	MTT	V-22, A-552	UA-552	7000