

CARTA DE SALIDA
NORMALIZADA VUELO
POR INSTRUMENTOS
STANDARD DEPARTURE CHART
INSTRUMENT
(SID)

TWR

118.2

ELEV AD 5258 FT
VAR 7° E

ALTITUD DE TRANSICION
TRANSITION ALTITUDE
18500

URUPAN
AEROPUERTO NTL / NTL AIRPORT
LIC. Y GRAL. IGNACIO
LOPEZ RAYON
DEPARTURE RWY 20

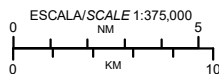
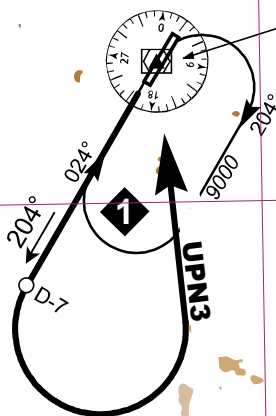
**SALIDA / DEPARTURE:
URUPAN TRES / URUPAN THREE (UPN3)**

MARCACIONES, DERROTAS Y RADIALES SON
MAGNETICOS
BEARINGS, TRACKS AND RADIALS ARE MAGNETIC

ALTITUDES, ELEVACIONES, ALTURAS EN FT
DISTANCIAS EN NM / ALTITUDES, ELEVATIONS,
HEIGHTS IN FT DISTANCES IN NM



URUPAN
VOR/DME 114.2
UPN
192345N 1020228W



CAMBIOS / CHANGES-TEXT

31-DIC-2020 AMDT AIRAC 14/20

SCT-AFAC-SENEAM

MMPN-SID-1

SALIDA PISTA 20:**DEPARTURE RWY 20:****SALIDA: URUAPAN TRES****(UPN3)****DEPARTURE: URUAPAN THREE****(UPN3)**

ASCIENDA POR RADIAL **204°** HASTA **D-7 (EN CASO DE FALLA DEL DME HASTA ALCANZAR 6600 FT)** EFECTUE VIRAJE DE GOTA A LA **IZQUIERDA** DENTRO DE **10 NM** HACIA EL **VOR/DME/UPN** Y ABANDONELO DE ACUERDO CON LA **(1)** ALTITUD MINIMA DE LA RUTA ASIGNADA O INSTRUCCIONES DEL ATC

*CLIMB VIA **UPN R-204°** TO **D-7 UPN (OR 6600 FT IN CASE OF DME FAILURE)** THEN TURN **LEFT** WITHIN **10 NM** TO **VOR/DME/UPN**. AND CROSS IT ACCORDING TO THE **(1)** MINIMUM CROSSING ALTITUDE OR ATC INSTRUCTIONS*

(1) ALTITUD MINIMA PARA ABANDONAR EL VOR/DME/UPN:**(1) MINIMUM CROSSING ALTITUDE AT VOR/DME/UPN:**

I	A/TO	MLM	V-17	UJ-65	10200
	A/TO	TLC	V-18	UJ-18	10900
I	A/TO	TEQ		UJ-24	9600
	A/TO	ACA		UJ-3, UT-145	8000
	A/TO	ZIH	V-3	UJ-7	9200
	A/TO	COL	V-18	UJ-18	13200
	A/TO	GDL	V-3	UJ-3-7	11500