

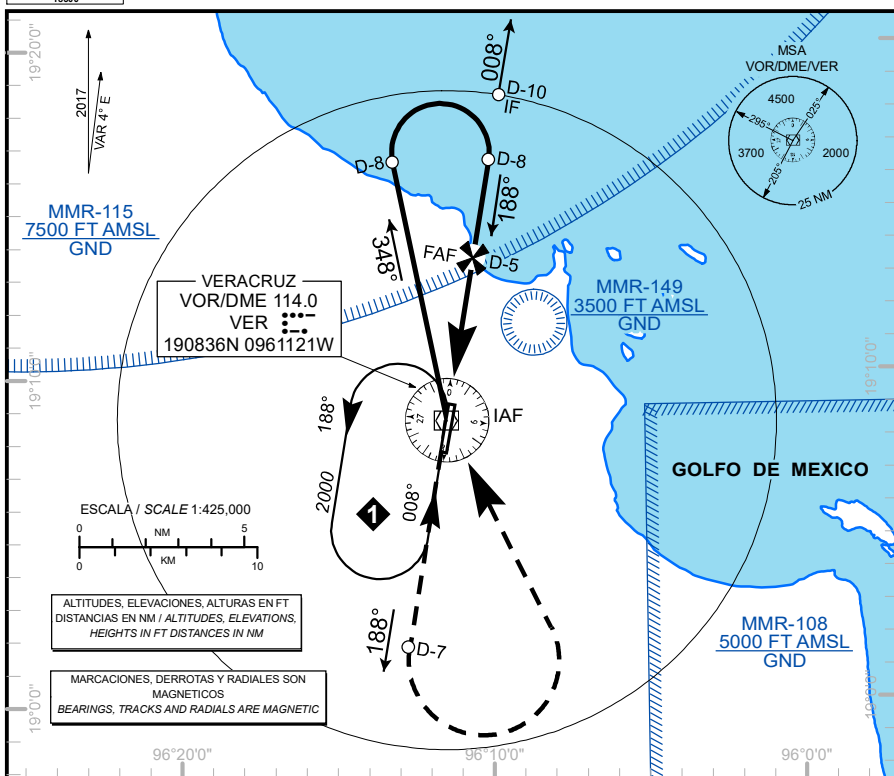
CARTA DE APROXIMACION
POR INSTRUMENTOS
INSTRUMENT APPROACH
CHART (IAC)

ALTITUD DE TRANSICION
TRANSITION ALTITUDE
18500

TWR 118.5
APP 120.4
ATIS 127.8

ELEV AD 90 FT
VAR 4° E

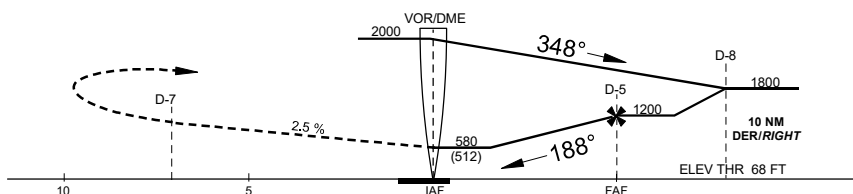
VERACRUZ
AEROPUERTO INTL / INTL AIRPORT
GRAL. HERIBERTO JARA
VOR/DME 1 RWY 19



APROXIMACION FRUSTRADA / MISSED APPROACH

ASCIENDA EN **RADIAL 188°** HASTA D-7, EFECTUE VIRAJE DE GOTAA LA **IZQUIERDA** DENTRO DE **10 NM** HACIA EL **VOR/DME/VER** HASTA LA ALTITUD MINIMA DE ESPERA.

CLIMB VIA **VER VOR R-188°** TO D-7, THEN TURN **LEFT** WITHIN **10 NM** TO **VOR/DME/VER** AT THE MINIMUM HOLDING ALTITUDE.



CAT	A	B	C	D
DIRECT MDA (MDH) 580 (512)	1 (1600 M)	1 1/2 (2400 M)	1 3/4 (2800 M)	
CIRCLING MDA (MDH)	640 (550) -1 (1600 M)	640 (550) -1 1/2 (2400 M)	700 (610) -2 (3200 M)	

CAMBIO / CHANGES: DESIGNADOR RWY