

CARTA DE APROXIMACION
POR INSTRUMENTOS
INSTRUMENT APPROACH
CHART (IAC)

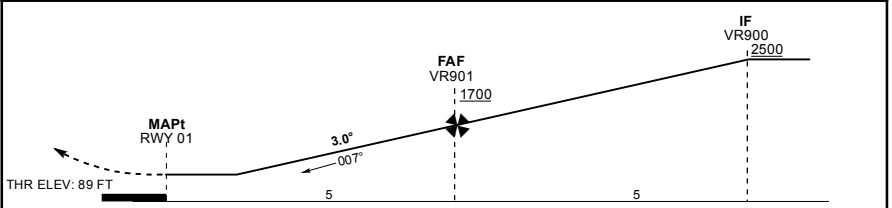
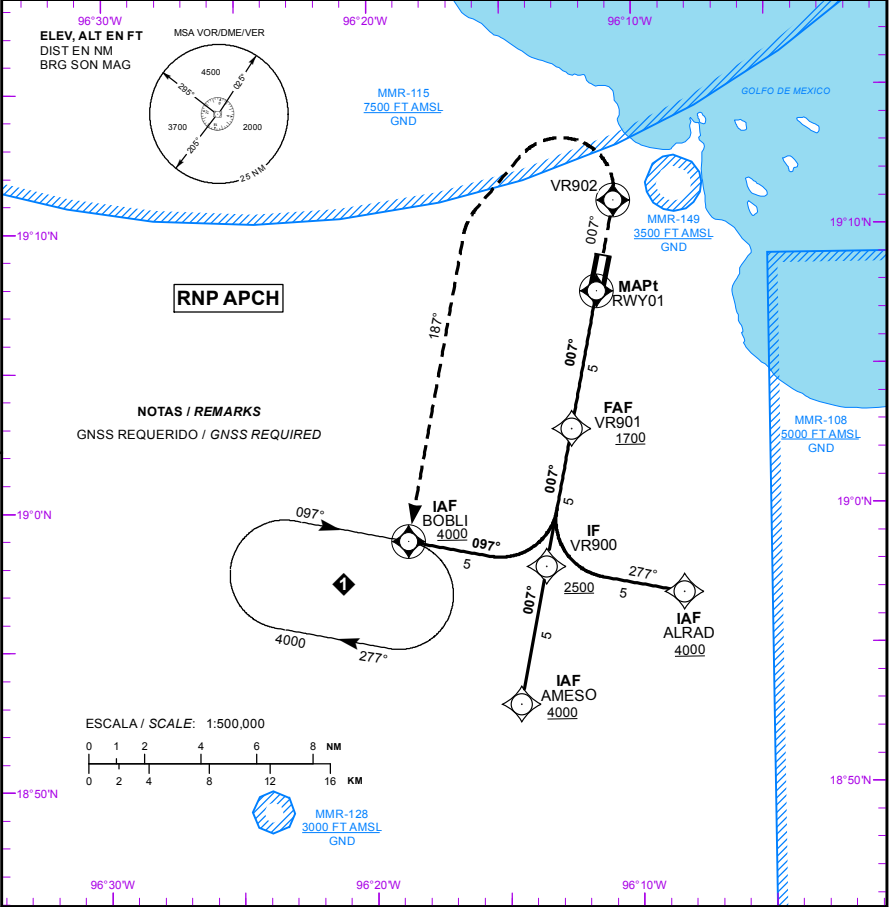
APP 118.5
TWR 120.4
ATIS 127.8

VERACRUZ
AEROPUERTO INTL / INTL AIRPORT
GRAL. HERIBERTO JARA INTL

TA: 18500 FT

AD ELEV : 90 FT
VAR 4° E

RNP RWY 01



APROXIMACION FRUSTRADA / MISSED APPROACH		GRADIENTE DE DESCENSO / RATE OF DESCENT	
ASCIENDA EN RUMBO DE PISTA HASTA VR902 Y PROSIGA EN APROXIMACION FRUSTRADA HASTA 4000 FT EN BOBLI Y CONTINUE EN PATRON DE ESPERA		FAP-MAP: VEL GS (KTS) 80 100 120 140 160 180 200	
CLIMB ON RWY TRACK TO VR902 AND PROCEED ON THE MISSED APPROACH TO HOLDING PATTERN ON BOBLI AT 4000 FT		5 NM FT / NM 424 530 636 742 848 954 1060	
		MIN : SEC 03.45 03.00 02.30 02.09 01.52 01.40 01.30	
		ALTITUD MINIMA SEGUN DISTANCIA / MINIMUM ALTITUDE ACCORDING TO DISTANCE	
		NM 4 3 2	
		FT 1410 1090 780	
CAT	A	B	D
			000 (000)
LNAV MDA (MDH)	560 (471) - 1 (1600 M)		560 (471) - 1 1/4 (2000 M) 560 (471) - 1 1/2 (2400 M)
CIRCUlando CIRCLING	640 (550) - 1 (1600 M)		640 (550) - 1 1/2 (2400) 700 (610) - 2 (3200 M)

TABLA DE CODIFICACIÓN DEL PROCEDIMIENTO DE APROXIMACIÓN POR INSTRUMENTOS RNP PISTA 01.
 RUNWAY 01 RNP INSTRUMENT APPROACH PROCEDURE CODING TABLE.

IAF BOBLI

Número de serie / Serial Number	Descriptor de trayectoria / Path terminator	Identificador de punto de recorrido / Waypoint Identifier	Sobrevuelo / Fly Over	Curso / derrota Course / Track *MAG (*T)	Variación Magnética / Magnetic variation (*)	Distancia / Distance (NM)	Dirección del Viraje / Turn direction	Altitud / Altitude (FT)	Velocidad / Velocity (KTS)	VPA (*) / TCH (FT)	Especificación de Navegación / Navigation Specification
001	IF	BOBLI	-	-	-4	-	-	+ 4000	-	-	RNAV 1
002	TF	VR900	-	097 (101.1)	-4	5	-	+ 2500	-	-	RNAV 1
003	TF	VR901	-	007 (011.1)	-4	5	-	+ 1700	-	-	RNAV 1
004	TF	RWY01	Y	007 (011.1)	-4	5	-	-	-	-	RNP APCH
005	CF	VR902	Y	007 (011.1))	-4	-	-	-	-	-	RNAV 1
006	CF	BOBLI	Y	187 (191.2)	-4	-	-	4000	-	-	RNAV 1

IAF AMESO

Número de serie / Serial Number	Descriptor de trayectoria / Path terminator	Identificador de punto de recorrido / Waypoint Identifier	Sobrevuelo / Fly Over	Curso / derrota Course / Track *MAG (*T)	Variación Magnética / Magnetic variation (*)	Distancia / Distance (NM)	Dirección del Viraje / Turn direction	Altitud / Altitude (FT)	Velocidad / Velocity (KTS)	VPA (*) / TCH (FT)	Especificación de Navegación / Navigation Specification
001	IF	AMESO	-	-	-4	-	-	+ 4000	-	-	RNAV 1
002	TF	VR900	-	007 (011.1)	-4	5	-	+ 2500	-	-	RNAV 1
003	TF	VR901	-	007 (011.1)	-4	5	-	+ 1700	-	-	RNAV 1
004	TF	RWY01	Y	007 (011.1)	-4	5	-	-	-	-	RNP APCH
005	CF	VR902	Y	007 (011.1))	-4	-	-	-	-	-	RNAV 1
006	CF	BOBLI	Y	187 (191.2)	-4	-	-	4000	-	-	RNAV 1

IAF ALRAD

Número de serie / Serial Number	Descriptor de trayectoria / Path terminator	Identificador de punto de recorrido / Waypoint Identifier	Sobrevuelo / Fly Over	Curso / derrota Course / Track *MAG (*T)	Variación Magnética / Magnetic variation (*)	Distancia / Distance (NM)	Dirección del Viraje / Turn direction	Altitud / Altitude (FT)	Velocidad / Velocity (KTS)	VPA (*) / TCH (FT)	Especificación de Navegación / Navigation Specification
001	IF	ALRAD	-	-	-4	-	-	+ 4000	-	-	RNAV 1
002	TF	VR900	-	277 (281.2)	-4	5	-	+ 2500	-	-	RNAV 1
003	TF	VR901	-	007 (011.1)	-4	5	-	+ 1700	-	-	RNAV 1
004	TF	RWY01	Y	007 (011.1)	-4	5	-	-	-	-	RNP APCH
005	CF	VR902	Y	007 (011.1))	-4	-	-	-	-	-	RNAV 1
006	CF	BOBLI	Y	187 (191.2)	-4	-	-	4000	-	-	RNAV 1

CODIFICACIÓN DE LAS ESPERAS
 CODING TABLE FOR HOLDINGS

Descriptor de trayectoria / Path terminator	Identificador de punto de recorrido / Waypoint Identifier	Rumbo de acercamiento / Approach heading *M (*T)	Tiempo / Time	Dirección del viraje / Turn direction	Altitud mínima / Minimum altitude (FT)	Altitud máxima / Maximum altitude (FT)	Límite de Velocidad / Speed Limit (KT)	Declinación magnética / Magnetic declination (*)	Especificación de Navegación / Navigation specification
Espera / Holding	BOBLI	097 (101.1)	1 Minuto / Minute	Derecha / Right	4000	-	-230	-4	RNAV 1

COORDENADAS DE LOS PUNTOS DE RECORRIDO
 WAYPOINT COORDINATES

Punto de recorrido / Waypoint	Coordenadas / Coordinates	Punto de recorrido / Waypoint	Coordenadas / Coordinates
BOBLI	18°58'49.5"N 096°18'40.5"W	RWY01	19°07'42.3"N 096°11'27.5"W
VR900	18°57'51.4"N 096°13'29.9"W	VR902	19°10'57.1"N 096°10'47.1"W
VR901	19°02'46.9"N 096°12'28.7"W	ALRAD	18°56'53.1"N 096°08'19.4"W
AMESO	18°52'55.9"N 096°14'31.1"W		