

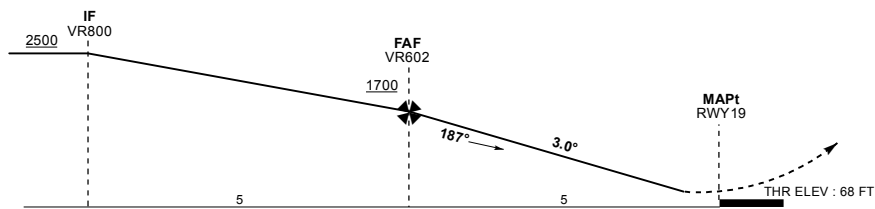
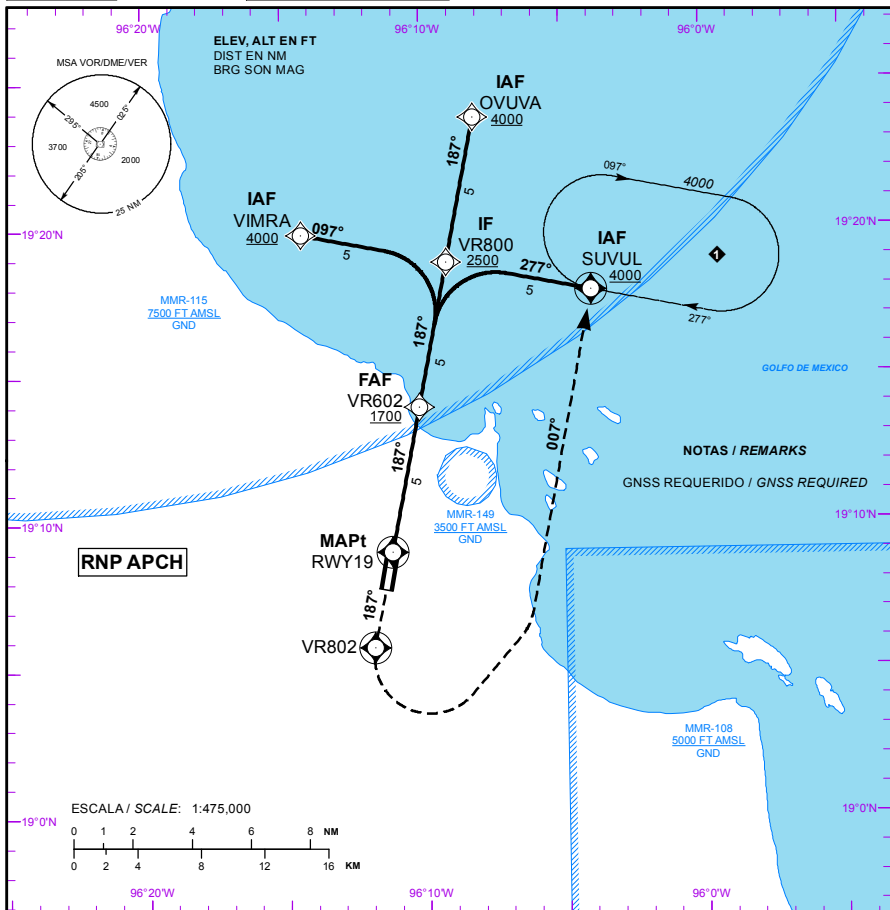
## TA: 18500 FT

TWR	118.5
APP	120.4
ATIS	127.8

AD ELEV : 90 FT  
VAR 4° E

AEROPUERTO INTL / INTL AIRPORT  
GRAL. HERIBERTO JARA INTL

## RNP RWY 19



ASCIENDA EN RUMBO DE PISTA HASTA **VR802** Y PROSIGA EN  
APROXIMACION FRUSTRADA HASTA **4000 FT** EN **SUVUL**  
Y CONTINUE EN PATRON DE ESPERA.

**CLIMB ON RUNWAY TRACK TO VR802 AND PROCEED ON THE  
MISSED APPROACH TO HOLDING PATTERN ON SUVUL  
AT 4000 FT.**

GRADIENTE DE DESCENSO / RATE OF DESCENT							
FAF - MAP	VEL GS (KTS)	80	100	120	140	160	180
5 NM	FT / NM	425	532	638	744	851	957
5.24%	MIN : SEC	3:45	3:00	2:30	2:09	1:52	1:40

ALTITUD MINIMA SEGUN DISTANCIA / MINIMUM ALTITUDE ACCORDING TO DISTANCE

NM	4	3	2
FT	1390	1070	750

CAT	A	B	C	D
LNAV MDA (MDH)	580 (512) - 1 (1600 M)		580 (512) - 1 1/2 (2400 M)	580 (512) - 1 3/4 (2800 M)
CIRCUlando CIRCLING	640 (550) - 1 (1600 M)		640 (550) - 1 1/2 (2400 M)	700 (610) - 2 (3200 M)

24-FEB-2022 AMDT AIRAC 02/22

SCT - AFAC - SENEAM

MMVR-IAC-8

CAMBIOS: TEXTO

TABLA DE CODIFICACIÓN DEL PROCEDIMIENTO DE APROXIMACIÓN POR INSTRUMENTOS RNP PISTA 19.  
 RUNWAY 19 RNP INSTRUMENT APPROACH PROCEDURE CODING TABLE.

## IAF VIMRA

Número de serie / Serial Number	Descriptor de trayectoria / Path terminator	Identificador de punto de recorrido / Waypoint Identifier	Sobrevuelo / Fly Over	Curso / derrota Course / Track *MAG (*T)	Variación Magnética / Magnetic variation (*)	Distancia / Distance (NM)	Dirección del Viraje / Turn direction	Altitud / Altitude (FT)	Velocidad / Velocity (KTS)	VPA (*) / TCH (FT)	Especificación de Navegación / Navigation Specification
001	IF	VIMRA	-	-	-4	-	-	+ 4000	-	-	RNAV 1
002	TF	VR800	-	097 (101.1)	-4	5	-	+ 2500	-	-	RNAV 1
003	TF	VR602	-	187 (191.2)	-4	5	-	+ 1700	-	-	RNAV 1
004	TF	RWY19	Y	187 (191.2)	-4	5	-	-	-	-	RNP APCH
005	CF	VR802	Y	187 (191.2)	-4	-	-	-	-	-	RNAV 1
006	CF	SUVUL	Y	007 (011.1)	-4	-	-	4000	-	-	RNAV 1

## IAF OVUVA

Número de serie / Serial Number	Descriptor de trayectoria / Path terminator	Identificador de punto de recorrido / Waypoint Identifier	Sobrevuelo / Fly Over	Curso / derrota Course / Track *MAG (*T)	Variación Magnética / Magnetic variation (*)	Distancia / Distance (NM)	Dirección del Viraje / Turn direction	Altitud / Altitude (FT)	Velocidad / Velocity (KTS)	VPA (*) / TCH (FT)	Especificación de Navegación / Navigation Specification
001	IF	OVUVA	-	-	-4	-	-	+ 4000	-	-	RNAV 1
002	TF	VR800	-	187 (191.2)	-4	5	-	+ 2500	-	-	RNAV 1
003	TF	VR602	-	187 (191.2)	-4	5	-	+ 1700	-	-	RNAV 1
004	TF	RWY19	Y	187 (191.2)	-4	5	-	-	-	-	RNP APCH
005	CF	VR802	Y	187 (191.2)	-4	-	-	-	-	-	RNAV 1
006	CF	SUVUL	Y	007 (011.1)	-4	-	-	4000	-	-	RNAV 1

## IAF SUVUL

Número de serie / Serial Number	Descriptor de trayectoria / Path terminator	Identificador de punto de recorrido / Waypoint Identifier	Sobrevuelo / Fly Over	Curso / derrota Course / Track *MAG (*T)	Variación Magnética / Magnetic variation (*)	Distancia / Distance (NM)	Dirección del Viraje / Turn direction	Altitud / Altitude (FT)	Velocidad / Velocity (KTS)	VPA (*) / TCH (FT)	Especificación de Navegación / Navigation Specification
001	IF	SUVUL	-	-	-4	-	-	+ 4000	-	-	RNAV 1
002	TF	VR800	-	277 (281.2)	-4	5	-	+ 2500	-	-	RNAV 1
003	TF	VR602	-	187 (191.2)	-4	5	-	+ 1700	-	-	RNAV 1
004	TF	RWY19	Y	187 (191.2)	-4	5	-	-	-	-	RNP APCH
005	CF	VR802	Y	187 (191.2)	-4	-	-	-	-	-	RNAV 1
006	CF	SUVUL	Y	007 (011.1)	-4	-	-	4000	-	-	RNAV 1

## CODIFICACIÓN DE LAS ESPERAS

## CODING TABLE FOR HOLDINGS

Descriptor de trayectoria / Path terminator	Identificador de punto de recorrido / Waypoint Identifier	Rumbo de acercamiento / Approach heading *M (*T)	Tiempo / Time	Dirección del viraje / Turn direction	Altitud mínima / Minimum altitude (FT)	Altitud máxima / Maximum altitude (FT)	Límite de Velocidad / Speed Limit (KT)	Declinación magnética / Magnetic declination (*)	Especificación de Navegación / Navigation specification
Espera / Holding	SUVUL	277 (281.2)	1 Minuto / Minute	Derecha / Right	4000	-	-230	-4	RNAV 1

## COORDENADAS DE LOS PUNTOS DE RECORRIDO

## WAYPOINT COORDINATES

Punto de recorrido / Waypoint	Coordenadas / Coordinates	Punto de recorrido / Waypoint	Coordenadas / Coordinates
VIMRA	19°19'48.1"N 096°14'20.1"W	RWY19	19°08'58.9"N 096°11'11.6"W
VR800	19°18'49.8"N 096°09'08.9"W	VR802	19°05'44.2"N 096°11'52.0"W
VR602	19°13'54.4"N 096°10'10.3"W	SUVUL	19°17'51.4"N 096°03'57.7"W
OVUVA	19°23'45.3"N 096°08'07.4"W		