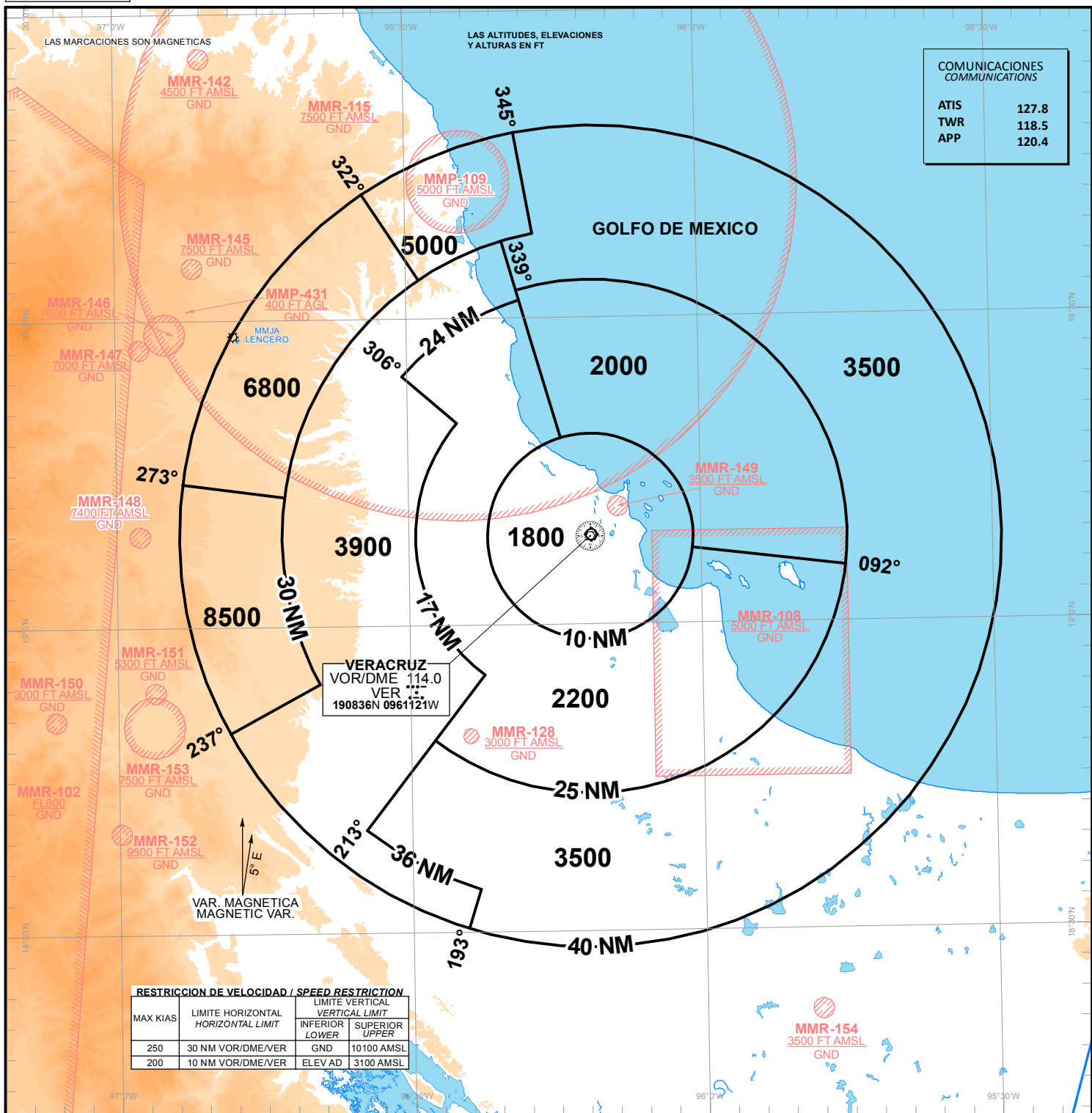


CARTA DE ALTITUD MINIMA DE VIGILANCIA ATC
ATC SURVEILLANCE MINIMUM ALTITUDE CHART

ALTITUD DE TRANSICION
TRANSITION ALTITUDE
18500 FT

VERACRUZ
AEROPUERTO INTERNACIONAL /
INTERNATIONAL AIRPORT
GRAL. HERIBERTO JARA
ELEV AD 90 FT



TAR /SSR/ VER

ALTITUDES MINIMAS DE VECTOREO IFR (MVA)
RADAR MINIMUM ALTITUDES MVA

ESTAS MVA SON LAS ALTITUDES MAS BAJAS QUE PODRAN SER ASIGNADAS POR EL CONTROLADOR EN UN SECTOR CUANDO APLIQUE PROCEDIMIENTOS DE CONTROL RADAR (VECTORES), SIN AFECTAR RUTAS Y PROCEDIMIENTOS CON MINIMOS INFERIORES.

THESE ARE THE LOWEST MVA THAT CAN BE ASSIGNED BY THE CONTROLLER IN A SECTION WHEN RADAR CONTROL PROCEDURES (VECTORS) ARE APPLIED, WITHOUT AFFECTING ROUTES AND PROCEDURES WITH LOWER MINIMUMS.

NOTA / REMARK

TODAS LAS AERONAVES CIVILES QUE OPERAN CON PLAN DE VUELO VFR EN EL AREA TERMINAL DE VER DEBERAN CONTAR CON EQUIPO TRANSPONDER EN MODO 3 A/C Y CON CAPACIDAD DE 4096 CODIGOS.

ALL AIRCRAFT OPERATING UNDER VFR WITHIN THIS TMA SHOULD HAVE TRANSPONDER MODE 3 A/C WITH 4096 CODE CAPABILITIES.

FALLA DE COMUNICACIONES

COM FAILURE

- 1.- AJUSTAR TRANSPONDER 7600 Y SET TRANSPONDER CODE 7600 AND
- 2.- EJECUTAR EN FALLA DE COMUNICACIONES PROCEDIMIENTO IAC APROPIADO
FOLLOW COM FAILURE PROCEDURE ON RELEVANT IAC

NOTA / REMARK

CARTA DE USO EXCLUSIVO PARA VERIFICAR LAS ALTITUDES ASIGNADAS A AERONAVES IDENTIFICADAS. / EXCLUSIVE USE CHART TO VERIFY ASSIGNED ALTITUDES TO IDENTIFIED AIRCRAFT.