

CARTA DE SALIDA NORMALIZADA
VUELO POR INSTRUMENTOS
STANDARD DEPARTURE CHART
INSTRUMENT (SID)

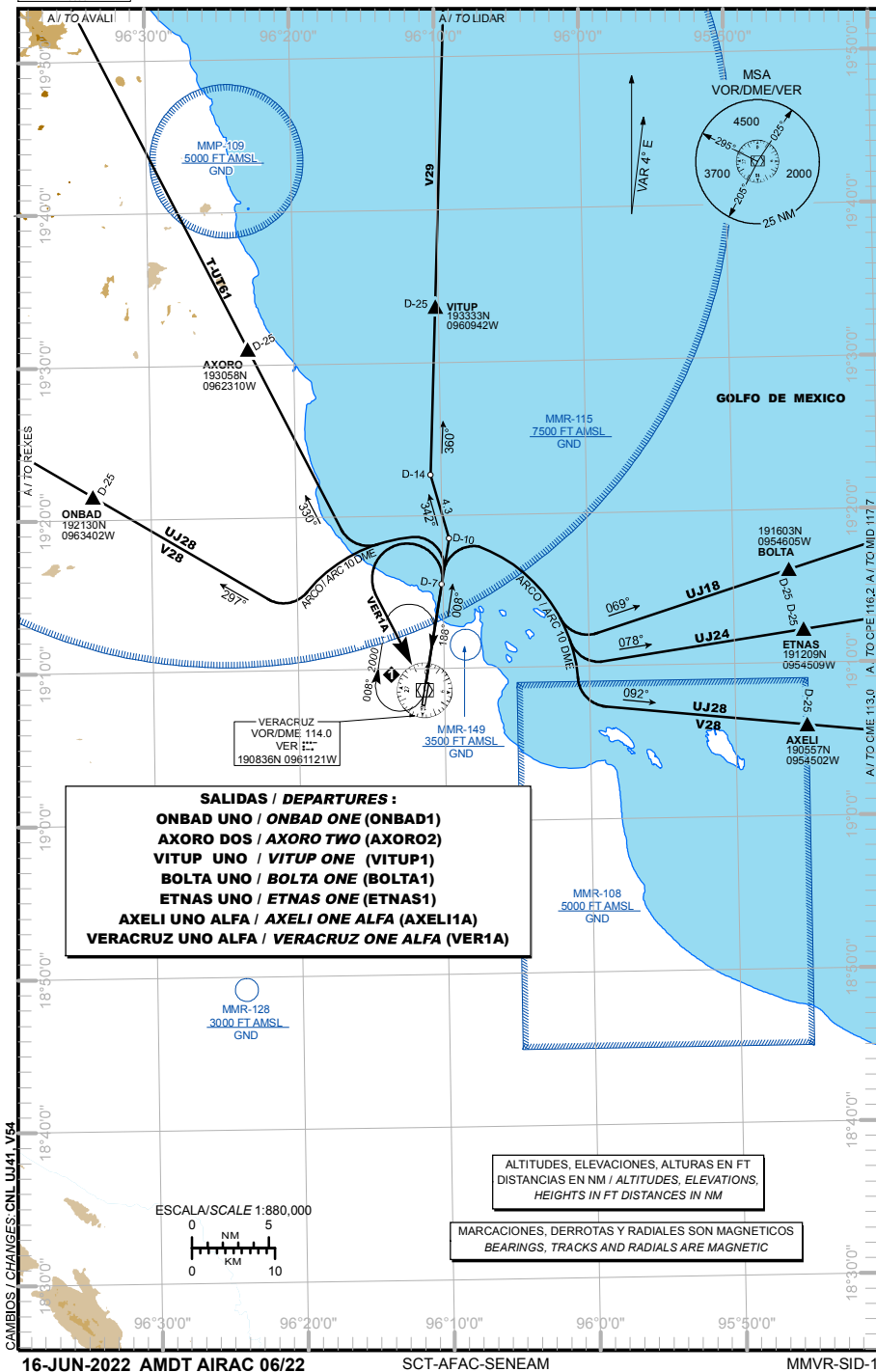
ALTITUD DE TRANSICION
TRANSITION ALTITUDE
18500

TWR 118.5
APP 120.4
ATIS 127.8

ELEV AD 90 FT

VAR 4° E

VERACRUZ
AEROPUERTO INTL / INTL AIRPORT
GRAL. HERIBERTO JARA
DEPARTURE RWY 01



SALIDAS PISTA 01:

SALIDAS: ONBAD UNO (ONBAD1)
AXORO DOS (AXORO2)

ASCIENDA POR **RADIAL 008°** HASTA **D-7**, EFECTUE VIRAJE A LA **IZQUIERDA** Y PROSIGA EN **ARCO 10 DME** HASTA INTERCEPTAR EL RADIAL CORRESPONDIENTE DEL **VOR/DME/VER** HACIA LOS FIJOS RESPECTIVOS **ONBAD** O **AXORO** Y CONTINUE EN RUTA ASIGNADA O INSTRUCCIONES DEL ATC

LA SALIDA **ONBAD UNO** REQUIERE UN GRADIENTE MINIMO DE ASCENSO DE **250 FT/NM** HASTA ALCANZAR **14000 FT**

DEPARTURES RWY 01:

DEPARTURES: ONBAD ONE (ONBAD1)
AXORO TWO (AXORO2)

CLIMB VIA **VER R-008°** TO **D-7 VER**, THEN TURN **LEFT** AND PROCEED ON THE **VER 10 DME ARC** TO INTERCEPT THE CORRESPONDING RADIAL FROM **VOR/DME/VER** TO **ONBAD** OR **AXORO** AND CONTINUE ON THE ASSIGNED ROUTE OR ATC INSTRUCTIONS

THE SID **ONBAD ONE** REQUIRES A MINIMUM CLIMB GRADIENT OF **250 FT/NM** UNTIL CROSSING **14000 FT**

REGIMEN DE ASCENSO/ CLIMB REGIME

***PDG: PENDIENTE DE DISEÑO DEL PROCEDIMIENTO / PROCEDURE DESIGN GRADIENT**

*PDG VEL (GS) KTS	80	100	120	140	160	180	200
4.11% (FT/MIN)	333	417	500	583	667	750	833

SALIDA: VITUP UNO (VITUP1)

ASCIENDA POR **RADIAL 008°** HASTA **D-10**, DEL **VOR/DME/VER** EFECTUE VIRAJE A LA **IZQUIERDA** Y PROSIGA EN **RUMBO 342°** HASTA INTERCEPTAR EL **RADIAL 360°** DEL **VOR/DME/VER** HACIA EL FIJO **VITUP** Y CONTINUE EN RUTA ASIGNADA O INSTRUCCIONES DEL ATC

DEPARTURE: VITUP ONE (VITUP1)

CLIMB VIA **VER R-008°** TO **D-10 VER**, THEN TURN **LEFT** AND PROCEED ON **342° HEADING**, TO INTERCEPT **VER R-360°** TO **VITUP** AND CONTINUE ON THE ASSIGNED ROUTE OR ATC INSTRUCTIONS

SALIDA: BOLTA UNO (BOLTA1)
ETNAS UNO (ETNAS1)
AXELI UNO ALFA (AXELI1A)

ASCIENDA POR **RADIAL 008°** HASTA **D-7**, EFECTUE VIRAJE A LA **DERECHA** Y PROSIGA EN **ARCO 10 DME** HASTA INTERCEPTAR EL RADIAL CORRESPONDIENTE DEL **VOR/DME/VER** HACIA LOS FIJOS RESPECTIVOS **BOLTA**, **ETNAS** O **AXELI** Y CONTINUE EN RUTA ASIGNADA O INSTRUCCIONES DEL ATC

DEPARTURE: BOLTA ONE (BOLTA1)
ETNAS ONE (ETNAS1)
AXELI ONE ALFA (AXELI1A)

CLIMB VIA **VER R-008°** TO **D-7 VER**, THEN TURN **RIGHT** AND PROCEED ON THE **VER 10 DME ARC** TO INTERCEPT THE CORRESPONDING RADIAL FROM **VOR/DME/VER** TO **BOLTA**, **ETNAS** OR **AXELI** AND CONTINUE ON THE ASSIGNED ROUTE OR ATC INSTRUCTIONS

SALIDA: VERACRUZ UNO ALFA (VER1A)

ASCIENDA POR **RADIAL 008°** HASTA **D-7 (EN CASO DE FALLA DEL DME HASTA ALCANZAR 1400 FT)**, EFECTUE VIRAJE DE GOTA A LA **IZQUIERDA** DENTRO DE **10 NM** HACIA EL **VOR/DME/VER** Y ABANDONELO DE ACUERDO A LA **(1) ALTITUD MINIMA** DE LA RUTA ASIGNADA O INSTRUCCIONES DEL ATC

DEPARTURE: VERACRUZ ONE ALFA (VER1A)

CLIMB VIA **VER R-008°** TO **D-7 VER (OR 1400 FT IN CASE OF DME FAILURE)**, THEN TURN **LEFT** WITHIN **10 NM** TO **VOR/DME/VER** AND CROSS IT ACCORDING TO THE **(1) MINIMUM CROSSING ALTITUDE** OR ATC INSTRUCTIONS

(1) ALTITUD MINIMA PARA ABANDONAR EL VOR/DME/VER:
(1) MINIMUM ALTITUDE TO LEAVE THE VOR/DME/VER:

A/TO	MID		UJ-18	2500
A/TO	CPE		UJ-24	2500
A/TO	CME	V-28	UJ-28	2500
A/TO	VSA	V-23	UJ-12	2500
A/TO	MTT	V-22, A-552	UA-552, UM-210	2500
A/TO	IZT	V-33	UJ-34	2500
A/TO	OAX		UJ-70	2500
A/TO	OAX	V-29	UT-151	3500
A/TO	CUA		UJ-24, UT-110	14500
A/TO	PBC		UJ-12	14500
A/TO	APN	V-22	UJ-18	10100
A/TO	REXES	V-28	UJ-28	7000
A/TO	AVALI	T-61	UT-61	2500
A/TO	LIDAR	V-29		2500