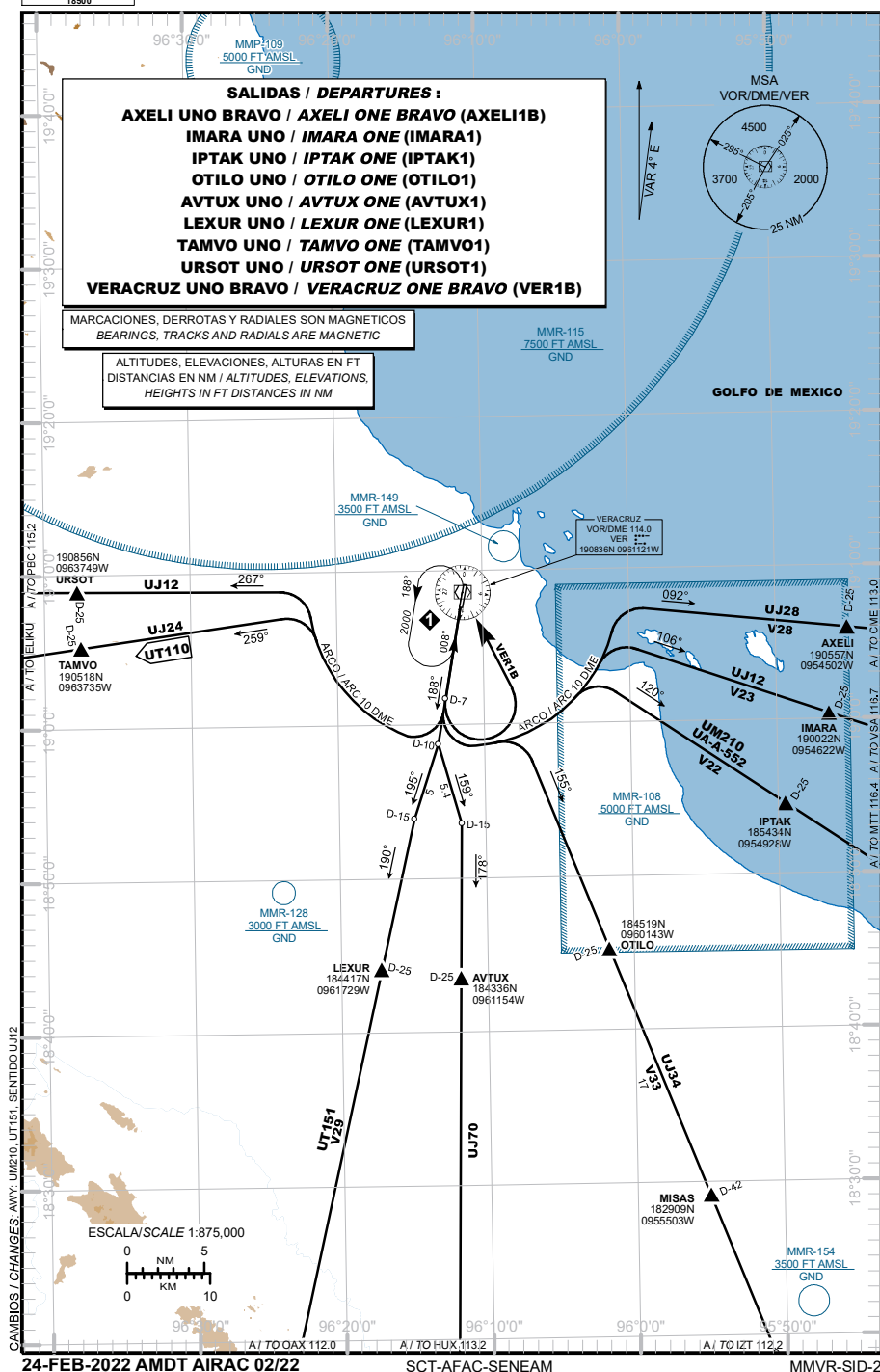


ALTITUD DE TRANSICION
TRANSITION ALTITUDE
18500

TWR	118.5
APP	120.4
ATIS	127.8

VAR 4° E

VERACRUZ
AEROPUERTO INTL / INTL AIRPORT
GRAL. HERIBERTO JARA
DEPARTURE RWY 19



SALIDAS PISTA 19:

SALIDAS: AXELI UNO BRAVO (AXELI1B)
IMARA UNO (IMARA1)
IPTAK UNO (IPTAK1)
OTILO UNO (OTILO1)

ASCIENDA POR **RADIAL 188°** HASTA **D-7**, EFECTUE VIRAJE A LA **IZQUIERDA** Y PROSIGA EN **ARCO 10 DME** HASTA INTERCEPTAR EL RADIAL CORRESPONDIENTE DEL **VOR/DME/VER** HACIA LOS FIJOS RESPECTIVOS **AXELI, IMARA, IPTAK U OTILO** Y CONTINUE EN RUTA ASIGNADA O INSTRUCCIONES DEL ATC

SALIDA: AVTUX UNO (AVTUX1)

ASCIENDA POR **RADIAL 188°** HASTA **D-10**, DEL **VOR/DME/VER** EFECTUE VIRAJE A LA **IZQUIERDA** Y PROSIGA EN **RUMBO 159°** HASTA INTERCEPTAR EL **RADIAL 178°** DEL **VOR/DME/VER** HACIA EL FIJO **AVTUX** Y CONTINUE EN RUTA ASIGNADA O INSTRUCCIONES DEL ATC

SALIDA: LEXUR UNO (LEXUR1)

ASCIENDA POR **RADIAL 188°** HASTA **D-10**, DEL **VOR/DME/VER** EFECTUE VIRAJE A LA **DERECHA** Y PROSIGA EN **RUMBO 195°** HASTA INTERCEPTAR EL **RADIAL 190°** DEL **VOR/DME/VER** HACIA EL FIJO **LEXUR** Y CONTINUE EN RUTA ASIGNADA O INSTRUCCIONES DEL ATC

SALIDAS: TAMVO UNO (TAMVO1)
URSOT UNO (URSOT1)

ASCIENDA POR **RADIAL 188°** HASTA **D-7**, EFECTUE VIRAJE A LA **DERECHA** Y PROSIGA EN **ARCO 10 DME** HASTA INTERCEPTAR EL RADIAL CORRESPONDIENTE DEL **VOR/DME/VER** HACIA LOS FIJOS RESPECTIVOS **TAMVO O URSOT** Y CONTINUE EN RUTA ASIGNADA O INSTRUCCIONES DEL ATC

ESTAS SALIDAS REQUIEREN UN GRADIENTE MINIMO DE ASCENSO DE **360 FT/NM** HASTA ALCANZAR **21000 FT**

DEPARTURES RWY 19:

DEPARTURES: AXELI ONE BRAVO (AXELI1B)
IMARA ONE (IMARA1)
IPTAK ONE (IPTAK1)
OTILO ONE (OTILO1)

CLIMB VIA **VER R-188°** TO **D-7 VER**, THEN TURN **LEFT** AND PROCEED ON THE **VER 10 DME ARC** TO INTERCEPT THE CORRESPONDING RADIAL FROM **VOR/DME/VER** TO **AXELI, IMARA, IPTAK OR OTILO** AND CONTINUE ON THE ASSIGNED ROUTE OR ATC INSTRUCTIONS

DEPARTURE: AVTUX ONE (AVTUX1)

CLIMB VIA **VER R-188°** TO **D-10 VER**, THEN TURN **LEFT** AND PROCEED ON **159° HEADING**, TO INTERCEPT **VER R-178°** TO **AVTUX** AND CONTINUE ON THE ASSIGNED ROUTE OR ATC INSTRUCTIONS

DEPARTURE: LEXUR ONE (LEXUR1)

CLIMB VIA **VER R-188°** TO **D-10 VER**, THEN TURN **RIGHT** AND PROCEED ON **195° HEADING**, TO INTERCEPT **VER R-190°** TO **LEXUR** AND CONTINUE ON THE ASSIGNED ROUTE OR ATC INSTRUCTIONS

DEPARTURES: TAMVO ONE (TAMVO1)
URSOT ONE (URSOT1)

CLIMB VIA **VER R-188°** TO **D-7 VER**, THEN TURN **RIGHT** AND PROCEED ON THE **VER 10 DME ARC** TO INTERCEPT THE CORRESPONDING RADIAL FROM **VOR/DME/VER** TO **TAMVO OR URSOT** AND CONTINUE ON THE ASSIGNED ROUTE OR ATC INSTRUCTIONS

THESE SID's REQUIRE A MINIMUM CLIMB GRADIENT OF **360 FT/NM** UNTIL CROSSING **21000 FT**

REGIMEN DE ASCENSO/ CLIMB REGIME

*PDG: PENDIENTE DE DISEÑO DEL PROCEDIMIENTO / PROCEDURE DESIGN GRADIENT

*PDG VEL (GS) KTS	80	100	120	140	160	180	200
5.92% (FT/MIN)	480	600	720	840	960	1080	1200

SALIDA: VERACRUZ UNO BRAVO (VER1B)

ASCIENDA POR **RADIAL 188°** HASTA **D-7 (EN CASO DE FALLA DEL DME HASTA ALCANZAR 1300 FT)**, EFECTUE VIRAJE DE GOTA A LA **IZQUIERDA** DENTRO DE **10 NM** HACIA EL **VOR/DME/VER** Y ABANDONELO DE ACUERDO A LA **(1)** ALTITUD MINIMA DE LA RUTA ASIGNADA O INSTRUCCIONES DEL ATC

DEPARTURE: VERACRUZ ONE BRAVO (VER1B)

CLIMB VIA **VER R-188°** TO **D-7 VER (OR 1300 FT IN CASE OF DME FAILURE)**, THEN TURN **LEFT** WITHIN **10 NM** TO **VOR/DME/VER** AND CROSS IT ACCORDING TO THE **(1)** MINIMUM CROSSING ALTITUDE OR ATC INSTRUCTIONS

(1) ALTITUD MINIMA PARA ABANDONAR EL VOR/DME/VER:

(1) MINIMUM ALTITUDE TO LEAVE THE VOR/DME/VER:

A/TO	MID		UJ-18	2500
A/TO	CPE		UJ-24	2500
A/TO	CME	V-28	UJ-28	2500
A/TO	VSA	V-23	UJ-12	2500
A/TO	MTT	V-22, A-552	UA-552, UM-210	2500
A/TO	IZT	V-33	UJ-34	2500
A/TO	OAX		UJ-70	2500
A/TO	OAX	V-29	UT-151	3500
A/TO	CUA		UJ-24, UT-110	14500
A/TO	PBC		UJ-12	14500
A/TO	APN	V-22	UJ-18	10100
A/TO	REXES	V-28	UJ-28	7000
A/TO	AVALI	T-61	UT-61	2500
A/TO	LIDAR	V-29		2500