

CARTA DE SALIDA NORMALIZADA  
VUELO POR INSTRUMENTOS  
STANDARD DEPARTURE CHART  
INSTRUMENT (SID)

ATIS 127.8  
TWR 118.5  
APP 120.4

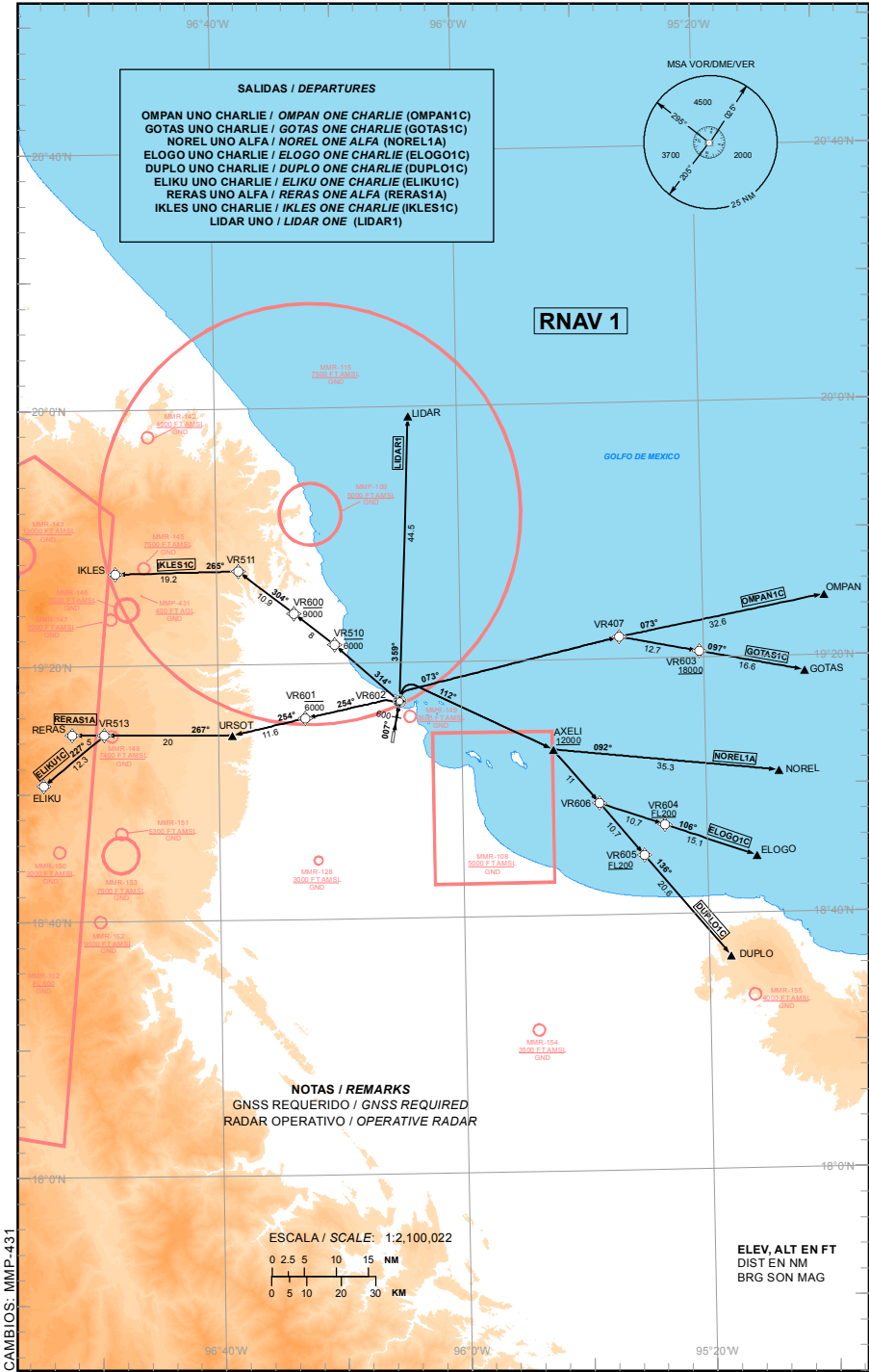
ELEV AD 90 FT

VAR 4° E

**VERACRUZ**  
AEROPUERTO INTL / INTL AIRPORT  
GRAL. HERIBERTO JARA INTL

TA: 18500 FT

**RNAV RWY 01**



## TABLA DE CODIFICACIÓN DEL PROCEDIMIENTO DE SALIDA POR INSTRUMENTOS RNAV PISTA 01.

## RUNWAY 01 RNAV INSTRUMENT DEPARTURE PROCEDURE CODING TABLE.

## OMPAN-1C

Número de serie / Serial Number	Descriptor de trayectoria / Path terminator	Identificador de punto de recorrido / Waypoint identifier	Sobrevuelo / Fly Over	Curso / derrota Course / Track *MAG (°T)	Variación Magnética / Magnetic variation (°)	Distancia / Distance (NM)	Dirección del Viraje / Turn direction	Altitud / Altitude (FT)	Velocidad / Velocity (KTS)	VPA (°) / TCH (FT)	Especificación de Navegación / Navigation specification
001	CF	VR602	Y	007 (011.1)	-4	-	-	-	-	-	RNAV 1
002	CF	VR407	-	073 (076.9)	-4	-	-	-	-	-	RNAV 1
003	TF	OMPAN	-	073 (076.9)	-4	32.6	-	-	-	-	RNAV 1

## GOTAS-1C

Número de serie / Serial Number	Descriptor de trayectoria / Path terminator	Identificador de punto de recorrido / Waypoint identifier	Sobrevuelo / Fly Over	Curso / derrota Course / Track *MAG (°T)	Variación Magnética / Magnetic variation (°)	Distancia / Distance (NM)	Dirección del Viraje / Turn direction	Altitud / Altitude (FT)	Velocidad / Velocity (KTS)	VPA (°) / TCH (FT)	Especificación de Navegación / Navigation specification
001	CF	VR602	Y	007 (011.1)	-4	-	-	-	-	-	RNAV 1
002	CF	VR407	-	073 (076.9)	-4	-	-	-	-	-	RNAV 1
003	TF	VR603	-	097 (101.1)	-4	12.7	-	+18000	-	-	RNAV 1
004	TF	GOTAS	-	097 (101.1)	-4	16.6	-	-	-	-	RNAV 1

## NOREL-1A

Número de serie / Serial Number	Descriptor de trayectoria / Path terminator	Identificador de punto de recorrido / Waypoint identifier	Sobrevuelo / Fly Over	Curso / derrota Course / Track *MAG (°T)	Variación Magnética / Magnetic variation (°)	Distancia / Distance (NM)	Dirección del Viraje / Turn direction	Altitud / Altitude (FT)	Velocidad / Velocity (KTS)	VPA (°) / TCH (FT)	Especificación de Navegación / Navigation specification
001	CF	VR602	Y	007 (011.1)	-4	-	-	-	-	-	RNAV 1
002	CF	AXELI	-	112 (115.5)	-4	-	-	+12000	-	-	RNAV 1
003	TF	NOREL	-	092 (096.1)	-4	35.3	-	-	-	-	RNAV 1

## ELOGO-1C

Número de serie / Serial Number	Descriptor de trayectoria / Path terminator	Identificador de punto de recorrido / Waypoint identifier	Sobrevuelo / Fly Over	Curso / derrota Course / Track *MAG (°T)	Variación Magnética / Magnetic variation (°)	Distancia / Distance (NM)	Dirección del Viraje / Turn direction	Altitud / Altitude (FT)	Velocidad / Velocity (KTS)	VPA (°) / TCH (FT)	Especificación de Navegación / Navigation specification
001	CF	VR602	Y	007 (011.1)	-4	-	-	-	-	-	RNAV 1
002	CF	AXELI	-	112 (115.5)	-4	-	-	+12000	-	-	RNAV 1
003	TF	VR606	-	136 (140.2)	-4	11	-	-	-	-	RNAV 1
004	TF	VR604	-	106 (109.2)	-4	10.7	-	+FL200	-	-	RNAV 1
005	TF	ELOGO	-	106 (109.2)	-4	15.1	-	-	-	-	RNAV 1

## DUPLO-1C

Número de serie / Serial Number	Descriptor de trayectoria / Path terminator	Identificador de punto de recorrido / Waypoint identifier	Sobrevuelo / Fly Over	Curso / derrota Course / Track *MAG (°T)	Variación Magnética / Magnetic variation (°)	Distancia / Distance (NM)	Dirección del Viraje / Turn direction	Altitud / Altitude (FT)	Velocidad / Velocity (KTS)	VPA (°) / TCH (FT)	Especificación de Navegación / Navigation specification
001	CF	VR602	Y	007 (011.1)	-4	-	-	-	-	-	RNAV 1
002	CF	AXELI	-	112 (115.5)	-4	-	-	+12000	-	-	RNAV 1
003	TF	VR606	-	136 (140.2)	-4	11	-	-	-	-	RNAV 1
004	TF	VR605	-	136 (140.2)	-4	10.7	-	+FL200	-	-	RNAV 1
005	TF	DUPLO	-	136 (140.2)	-4	20.6	-	-	-	-	RNAV 1

## ELIKU-1C

Número de serie / Serial Number	Descriptor de trayectoria / Path terminator	Identificador de punto de recorrido / Waypoint identifier	Sobrevuelo / Fly Over	Curso / derrota Course / Track *MAG (*T)	Variación Magnética / Magnetic variation (*)	Distancia / Distance (NM)	Dirección del Viraje / Turn direction	Altitud / Altitude (FT)	Velocidad / Velocity (KTS)	VPA (*) / TCH (FT)	Especificación de Navegación / Navigation specification
001	CA	-	-	007 (011.1)	-4	-	-	+600	-	-	RNAV 1
002	CF	VR601	-	254 (257.7)	-4	-	-	-6000	-	-	RNAV 1
003	TF	URSOT	-	254 (257.7)	-4	11.6	-	-	-	-	RNAV 1
004	TF	VR513	-	267 (270.8)	-4	20	-	-	-	-	RNAV 1
005	TF	ELIKU	-	227 (230.5)	-4	12.3	-	-	-	-	RNAV 1

## RERAS-1A

Número de serie / Serial Number	Descriptor de trayectoria / Path terminator	Identificador de punto de recorrido / Waypoint identifier	Sobrevuelo / Fly Over	Curso / derrota Course / Track *MAG (*T)	Variación Magnética / Magnetic variation (*)	Distancia / Distance (NM)	Dirección del Viraje / Turn direction	Altitud / Altitude (FT)	Velocidad / Velocity (KTS)	VPA (*) / TCH (FT)	Especificación de Navegación / Navigation specification
001	CA	-	-	007 (011.1)	-4	-	-	+600	-	-	RNAV 1
002	CF	VR601	-	254 (257.7)	-4	-	-	-6000	-	-	RNAV 1
003	TF	URSOT	-	254 (257.7)	-4	11.6	-	-	-	-	RNAV 1
004	TF	VR513	-	267 (270.8)	-4	20	-	-	-	-	RNAV 1
005	TF	RERAS	-	267 (270.8)	-4	5	-	-	-	-	RNAV 1

## IKLES-1C

Número de serie / Serial Number	Descriptor de trayectoria / Path terminator	Identificador de punto de recorrido / Waypoint identifier	Sobrevuelo / Fly Over	Curso / derrota Course / Track *MAG (*T)	Variación Magnética / Magnetic variation (*)	Distancia / Distance (NM)	Dirección del Viraje / Turn direction	Altitud / Altitude (FT)	Velocidad / Velocity (KTS)	VPA (*) / TCH (FT)	Especificación de Navegación / Navigation specification
001	CA	-	-	007 (011.1)	-4	-	-	+600	-	-	RNAV 1
002	CF	VR510	-	314 (317.9)	-4	-	-	-6000	-	-	RNAV 1
003	TF	VR600	-	304 (308.2)	-4	8	-	-9000	-	-	RNAV 1
004	TF	VR511	-	304 (308.2)	-4	10.9	-	-	-	-	RNAV 1
005	TF	IKLES	-	265 (269.3)	-4	19.2	-	-	-	-	RNAV 1

## LIDAR-1

Número de serie / Serial Number	Descriptor de trayectoria / Path terminator	Identificador de punto de recorrido / Waypoint identifier	Sobrevuelo / Fly Over	Curso / derrota Course / Track *MAG (*T)	Variación Magnética / Magnetic variation (*)	Distancia / Distance (NM)	Dirección del Viraje / Turn direction	Altitud / Altitude (FT)	Velocidad / Velocity (KTS)	VPA (*) / TCH (FT)	Especificación de Navegación / Navigation specification
001	CF	VR602	Y	007 (011.1)	-4	-	-	-	-	-	RNAV 1
002	TF	LIDAR	-	359 (002.6)	-4	44.5	-	-	-	-	RNAV 1

LAS SALIDAS ELIKU-1C Y RERAS-1A REQUIEREN UN GRADIENTE MÍNIMO DE ASCENSO DE 360 FT/NM (5.9%) HASTA ALCANZAR FL210 FT. (THE SID's ELIKU-1C Y RERAS-1A REQUIRE A MINIMUM CLIMB GRADIENT OF 360 FT/NM (5.9%) UNTIL CROSSING FL2100 FT)

## REGIMEN DE ASCENSO / RATE OF CLIMB

## \*PDG: PENDIENTE DE DISEÑO DEL PROCEDIMIENTO / PROCEDURE DESIGN GRADIENT

*PDG VEL (GS) KTS	80	100	120	140	160	180	200
FT/MIN	480	600	720	840	960	1080	1200

**COORDENADAS DE LOS PUNTOS DE RECORRIDO**  
**WAYPOINT COORDINATES**

Punto de recorrido / Waypoint	Coordenadas / Coordinates	Punto de recorrido / Waypoint	Coordenadas / Coordinates
OMPAN	19°29'27.2"N 095°00'00.0"W	VR601	19°11'26.7"N 096°25'44.9"W
VR407	19°23'22.5"N 095°33'51.3"W	DUPLO	18°33'16.8"N 095°16'30.3"W
VR602	19°13'54.4"N 096°10'10.3"W	URSOT	19°08'56.1"N 096°37'48.6"W
AXELI	19°05'57.0"N 095°45'02.2"W	VR600	19°27'50.5"N 096°27'22.4"W
VR606	18°57'27.5"N 095°37'36.3"W	VR513	19°09'9.6"N 096°58'51.8"W
NOREL	19°02'07.6"N 095°08'03.1"W	ELIKU	19°01'16.8"N 097°08'54.5"W
ELOGO	18°48'53.8"N 095°11'56.2"W	RERAS	19°09'12.6"N 097°04'09.5"W
VR604	18°53'54.6"N 095°26'56.1"W	LIDAR	19°58'30.2"N 096°08'04.0"W
GOTAS	19°17'41.0"N 095°03'28.4"W	VR510	19°22'54.1"N 096°20'44.6"W
VR605	18°49'11.6"N 095°30'22.5"W	VR511	19°34'35.2"N 096°36'26.9"W
VR603	19°20'55.6"N 095°20'42.6"W	IKLES	19°34'19.5"N 096°56'45.1"W