

CARTA DE LLEGADA NORMALIZADA
VUELO POR INSTRUMENTOS
STANDARD ARRIVAL CHART
INSTRUMENT (STAR)

ATIS 127.8
TWR 118.5
APP 120.4

ELEV AD 90 FT

VERACRUZ

AEROPUERTO INTL / INTL AIRPORT
GRAL. HERIBERTO JARA INTL

TA: 18500 FT

RNAV RWY 19

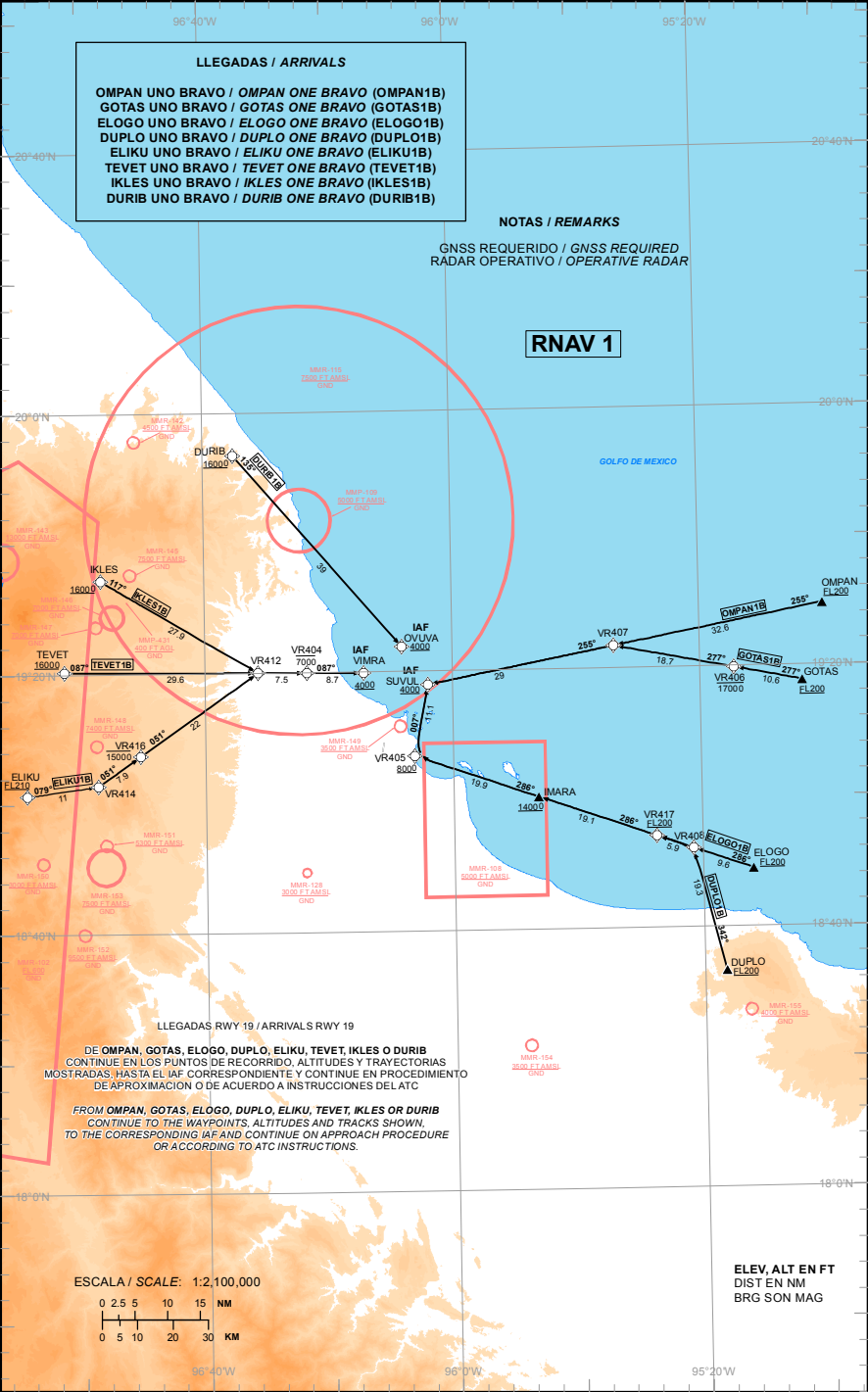


TABLA DE CODIFICACIÓN DEL PROCEDIMIENTO DE LLEGADA POR INSTRUMENTOS RNAV PISTA 19.

RUNWAY 19 RNAV INSTRUMENT ARRIVAL PROCEDURE CODING TABLE.

OMPAN-1B

Número de serie / Serial Number	Descriptor de trayectoria / Path terminator	Identificador de punto de recorrido / Waypoint identifier	Sobrevuelo / Fly Over	Curso / derrota Course / Track *MAG (*T)	Variación Magnética / Magnetic variation (*)	Distancia / Distance (NM)	Dirección del Viraje / Turn direction	Altitud / Altitude (FT)	Velocidad / Velocity (KTS)	VPA (*) / TCH (FT)	Especificación de Navegación / Navigation specification
001	IF	OMPAN	-		-4	-	-	+FL200	-	-	RNAV 1
002	TF	VR407	-	255 (259.4)	-4	32.6	-	-	-	-	RNAV 1
003	TF	SUVUL	-	255 (259.4)	-4	29	-	+4000	-	-	RNAV 1

GOTAS-1B

Número de serie / Serial Number	Descriptor de trayectoria / Path terminator	Identificador de punto de recorrido / Waypoint identifier	Sobrevuelo / Fly Over	Curso / derrota Course / Track *MAG (*T)	Variación Magnética / Magnetic variation (*)	Distancia / Distance (NM)	Dirección del Viraje / Turn direction	Altitud / Altitude (FT)	Velocidad / Velocity (KTS)	VPA (*) / TCH (FT)	Especificación de Navegación / Navigation specification
001	IF	GOTAS	-	-	-4	-	-	+FL200	-	-	RNAV 1
002	TF	VR406	-	277 (281.3)	-4	10.6	-	-17000	-	-	RNAV 1
003	TF	VR407	-	277 (281.3)	-4	18.7	-	-	-	-	RNAV 1
004	TF	SUVUL	-	255 (259.4)	-4	29	-	+4000	-	-	RNAV 1

ELOGO-1B

Número de serie / Serial Number	Descriptor de trayectoria / Path terminator	Identificador de punto de recorrido / Waypoint identifier	Sobrevuelo / Fly Over	Curso / derrota Course / Track *MAG (*T)	Variación Magnética / Magnetic variation (*)	Distancia / Distance (NM)	Dirección del Viraje / Turn direction	Altitud / Altitude (FT)	Velocidad / Velocity (KTS)	VPA (*) / TCH (FT)	Especificación de Navegación / Navigation specification
001	IF	ELOGO	-	-	-4	-	-	+FL200	-	-	RNAV 1
002	TF	VR408	-	286 (289.4)	-4	9.6	-	-	-	-	RNAV 1
003	TF	VR417	-	286 (289.4)	-4	5.9	-	+FL200	-	-	RNAV 1
004	TF	IMARA	-	286 (289.4)	-4	19.1	-	+14000	-	-	RNAV 1
005	TF	VR405	-	286 (289.4)	-4	19.9	-	+8000	-	-	RNAV 1
006	TF	SUVUL	-	007 (011.2)	-4	11.1	-	+4000	-	-	RNAV 1

DUPLO-1B

Número de serie / Serial Number	Descriptor de trayectoria / Path terminator	Identificador de punto de recorrido / Waypoint identifier	Sobrevuelo / Fly Over	Curso / derrota Course / Track *MAG (*T)	Variación Magnética / Magnetic variation (*)	Distancia / Distance (NM)	Dirección del Viraje / Turn direction	Altitud / Altitude (FT)	Velocidad / Velocity (KTS)	VPA (*) / TCH (FT)	Especificación de Navegación / Navigation specification
001	IF	DUPLO	-	-	-4	-	-	+FL200	-	-	RNAV 1
002	TF	VR408	-	342 (345.8)	-4	19.3	-	-	-	-	RNAV 1
003	TF	VR417	-	286 (289.4)	-4	5.9	-	+FL200	-	-	RNAV 1
004	TF	IMARA	-	286 (289.4)	-4	19.1	-	+14000	-	-	RNAV 1
005	TF	VR405	-	286 (289.4)	-4	19.9	-	+8000	-	-	RNAV 1
006	TF	SUVUL	-	007 (011.2)	-4	11.1	-	+4000	-	-	RNAV 1

ELIKU-1B

Número de serie / Serial Number	Descriptor de trayectoria / Path terminator	Identificador de punto de recorrido / Waypoint identifier	Sobrevuelo / Fly Over	Curso / derrota Course / Track *MAG (°T)	Variación Magnética / Magnetic variation (°)	Distancia / Distance (NM)	Dirección del Viraje / Turn direction	Altitud / Altitude (FT)	Velocidad / Velocity (KTS)	VPA (°) / TCH (FT)	Especificación de Navegación / Navigation specification
001	IF	ELIKU	-	-	-4	-	-	+FL210	-	-	RNAV 1
002	TF	VR414	-	079 (082.2)	-4	11	-	-	-	-	RNAV 1
003	TF	VR416	-	051 (055.0)	-4	7.9	-	-15000	-	-	RNAV 1
004	TF	VR412	-	051 (055.0)	-4	22	-	-	-	-	RNAV 1
005	TF	VR404	-	087 (090.7)	-4	7.5	-	-7000	-	-	RNAV 1
006	TF	VIMRA	-	087 (090.7)	-4	8.7	-	+4000	-	-	RNAV 1

TEVET-1B

Número de serie / Serial Number	Descriptor de trayectoria / Path terminator	Identificador de punto de recorrido / Waypoint identifier	Sobrevuelo / Fly Over	Curso / derrota Course / Track *MAG (°T)	Variación Magnética / Magnetic variation (°)	Distancia / Distance (NM)	Dirección del Viraje / Turn direction	Altitud / Altitude (FT)	Velocidad / Velocity (KTS)	VPA (°) / TCH (FT)	Especificación de Navegación / Navigation specification
001	IF	TEVET	-	-	-4	-	-	+16000	-	-	RNAV 1
002	TF	VR412	-	087 (090.6)	-4	29.6	-	-	-	-	RNAV 1
003	TF	VR404	-	087 (090.7)	-4	7.5	-	-7000	-	-	RNAV 1
004	TF	VIMRA	-	087 (090.7)	-4	8.7	-	+4000	-	-	RNAV 1

IKLES-1B

Número de serie / Serial Number	Descriptor de trayectoria / Path terminator	Identificador de punto de recorrido / Waypoint identifier	Sobrevuelo / Fly Over	Curso / derrota Course / Track *MAG (°T)	Variación Magnética / Magnetic variation (°)	Distancia / Distance (NM)	Dirección del Viraje / Turn direction	Altitud / Altitude (FT)	Velocidad / Velocity (KTS)	VPA (°) / TCH (FT)	Especificación de Navegación / Navigation specification
001	IF	IKLES	-	-	-4	-	-	+16000	-	-	RNAV 1
002	TF	VR412	-	117 (120.7)	-4	27.9	-	-	-	-	RNAV 1
003	TF	VR404	-	087 (090.7)	-4	7.5	-	-7000	-	-	RNAV 1
004	TF	VIMRA	-	087 (090.7)	-4	8.7	-	+4000	-	-	RNAV 1

DURIB-1B

Número de serie / Serial Number	Descriptor de trayectoria / Path terminator	Identificador de punto de recorrido / Waypoint identifier	Sobrevuelo / Fly Over	Curso / derrota Course / Track *MAG (°T)	Variación Magnética / Magnetic variation (°)	Distancia / Distance (NM)	Dirección del Viraje / Turn direction	Altitud / Altitude (FT)	Velocidad / Velocity (KTS)	VPA (°) / TCH (FT)	Especificación de Navegación / Navigation specification
001	IF	DURIB	-	-	-4	-	-	+16000	-	-	RNAV 1
002	TF	OVUVA	-	135 (139.2)	-4	39.0	-	+4000	-	-	RNAV 1

COORDENADAS DE LOS PUNTOS DE RECORRIDO
WAYPOINT COORDINATES

Punto de recorrido / Waypoint	Coordenadas / Coordinates	Punto de recorrido / Waypoint	Coordenadas / Coordinates
OMPAN	19°29'27.2"N 095°00'00.0"W	DUPLO	18°33'16.8"N 095°16'30.3"W
VR407	19°23'22.5"N 095°33'51.3"W	ELIKU	19°01'16.8"N 097°08'54.5"W
SUVUL	19°17'51.4"N 096°03'57.7"W	VR414	19°02'46.0"N 096°57'24.2"W
GOTAS	19°17'41.0"N 095°03'28.4"W	VR416	19°07'20.4"N 096°50'31.7"W
VR406	19°19'45.4"N 095°14'28.0"W	VR412	19°20'00.3"N 096°31'24.7"W
ELOGO	18°48'53.8"N 095°11'56.2"W	VR404	19°19'54.9"N 096°23'30.1"W
VR408	18°52'05.8"N 095°21'30.6"W	VIMRA	19°19'48.1"N 096°14'20.1"W
VR417	18°54'03.9"N 095°27'24.0"W	TEVET	19°20'17.9"N 097°02'44.1"W
IMARA	19°00'21.6"N 095°46'22.3"W	IKLES	19°34'19.5"N 096°56'45.1"W
VR405	19°06'54.4"N 096°06'14.6"W	DURIB	19°53'26.9"N 096°35'05.9"W
OVUVA	19°23'45.3"N 096°08'07.4"W		