

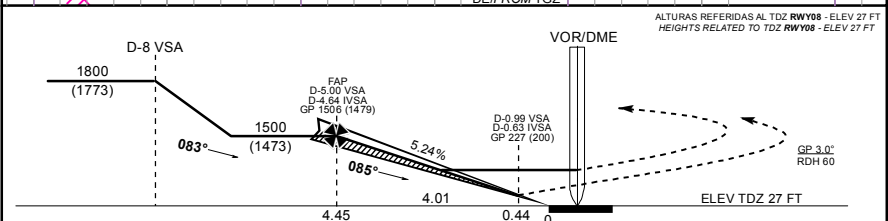
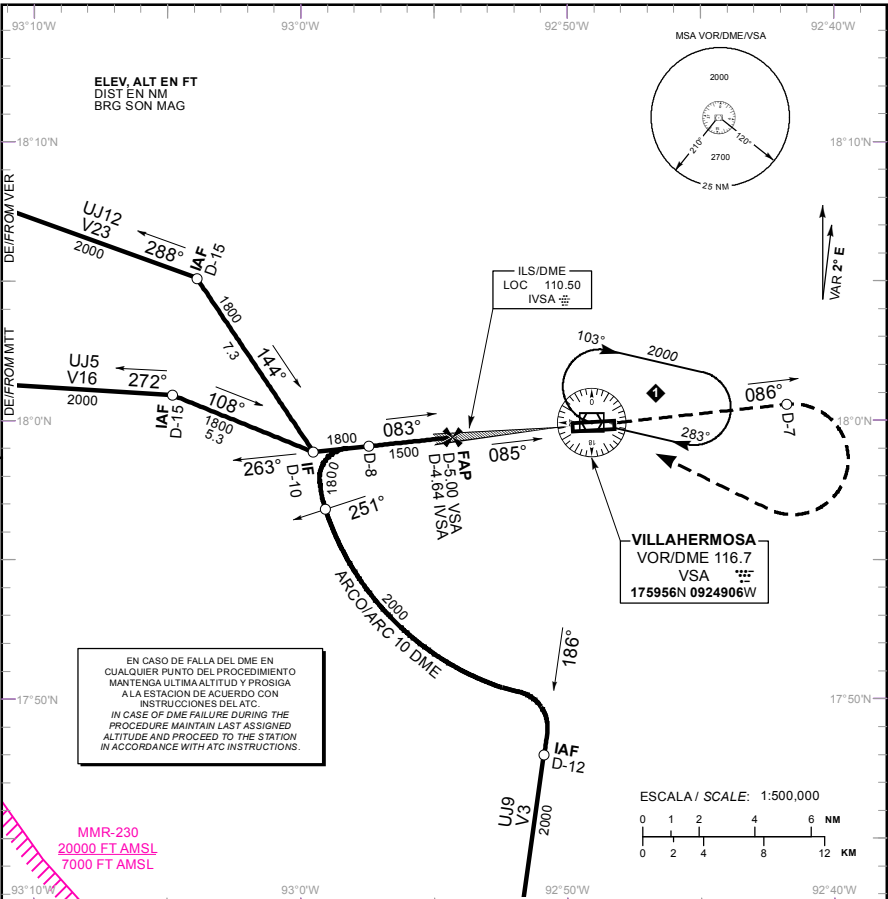
CARTA DE APROXIMACION  
POR INSTRUMENTOS  
INSTRUMENT APPROACH  
CHART (IAC)

TWR 118.7  
APP 120.9

AD ELEV : 46 FT  
VAR 2° E

VILLAHERMOSA  
AEROPUERTO INTL / INTL AIRPORT  
CAP. P.A. CARLOS ROVIROSA  
ILS/DME 2 RWY 08  
LOC RWY 08

TA: 18500 FT



**APROXIMACION FRUSTRADA / MISSED APPROACH**  
ASCIENDA EN RADIAL 086° HASTA D-7, EFECTUE VIAJE DE GOTAA LA DERECHA DENTRO DE 10 NM HACIA EL VOR/DME/IVSA HASTA LA ALTITUD MINIMA DE ESPERA.  
CLIMB VIA VSA VOR R-086° TO D-7, THEN TURN RIGHT WITHIN 10 NM TO VOR/DME/IVSA AT THE MINIMUM HOLDING ALTITUDE.

GRADIENTE DE DESCENSO / RATE OF DESCENT									
FAP - THR	VEL GS (KTS)	80	100	120	140	160	180	200	
4.45 NM	FT / NM	423	529	635	741	847	953	1058	
5.2% (3.0°)	MIN : SEC	3:20	2:40	2:14	1:54	1:40	1:29	1:20	
ALTITUD MINIMA SEGUN DISTANCIA DME/IVSA / MINIMUM ALTITUDE ACCORDING TO DISTANCE DME/IVSA									
NM	4	3	2	1					
FT	1300 (1273)	980 (953)	660 (633)	340 (313)					

CAT	A	B	C	D
CAT I COMPLETO / FULL	DA (DH) 227 (200) - 3/4 (1200 M)			
LOC COMPLETO / FULL	MDA (MDH) 440 (413) - 1 (1600 M)			440 (413) - 1 1/4 (2000 M)
CIRCUlando / CIRCLING	MDA (MDH) 500 (454) - 1 (1600 M)		500 (454) - 1 1/2 (2400 M)	600 (554) - 2 (3200 M)