

CARTA DE APROXIMACION  
POR INSTRUMENTOS  
INSTRUMENT APPROACH  
CHART (IAC)

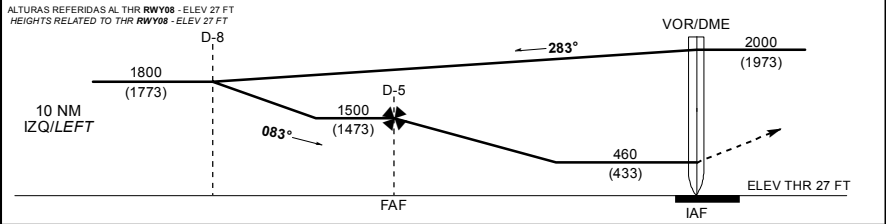
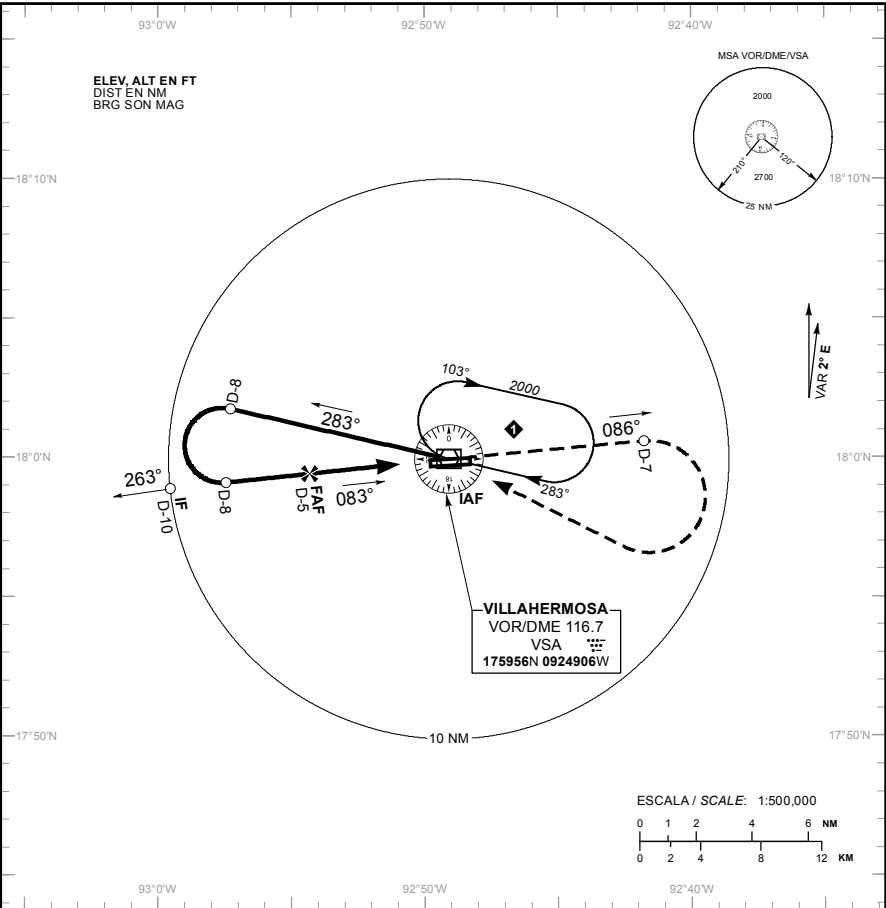
TWR 118.7  
APP 120.9

AD ELEV : 46 FT  
VAR 2° E

VILLAHERMOSA  
AEROPUERTO INTL / INTL AIRPORT  
CAP. P.A. CARLOS ROVIROSA

VOR/DME 1 RWY 08

TA: 18500 FT



**APROXIMACION FRUSTRADA / MISSED APPROACH**  
  
ASCIENDA EN RADIAL 086° HASTA D-7, EFECTUE VIRAJE DE GOTAA LA DERECHA DENTRO DE 10 NM HACIA EL VOR/DME/VSA HASTA LA ALTITUD MINIMA DE ESPERA.  
  
CLIMB VIA VSA VOR R-086° TO D-7, THEN TURN RIGHT WITHIN 10 NM TO VOR/DME/VSA AT THE MINIMUM HOLDING ALTITUDE.

GRADIENTE DE DESCENSO / RATE OF DESCENT								
FAP - THR	VEL GS (KTS)	80	100	120	140	160	180	200
4.45 NM	FT / NM	426	533	640	746	853	959	1066
5.3%	MIN : SEC	3:45	3:00	2:30	2:09	1:52	1:40	1:30

ALTITUD MINIMA SEGUN DISTANCIA / MINIMUM ALTITUDE ACCORDING TO DISTANCE

NM	4	3	2
FT	1180 (1153)	860 (833)	540 (513)

CAT	A	B	C	D
-	-	-	-	-
DIRECTO/DIRECT MDA (MDH)	460 (433) - 1 (1600 M)	-	460 (433) - 1 1/4 (2000 M)	460 (433) - 1 1/2 (2400 M)
CIRCULANDO CIRCLING MDA (MDH)	500 (454) - 1 (1600 M)	-	500 (454) - 1 1/2 (2400 M)	600 (554) - 2 (3200 M)