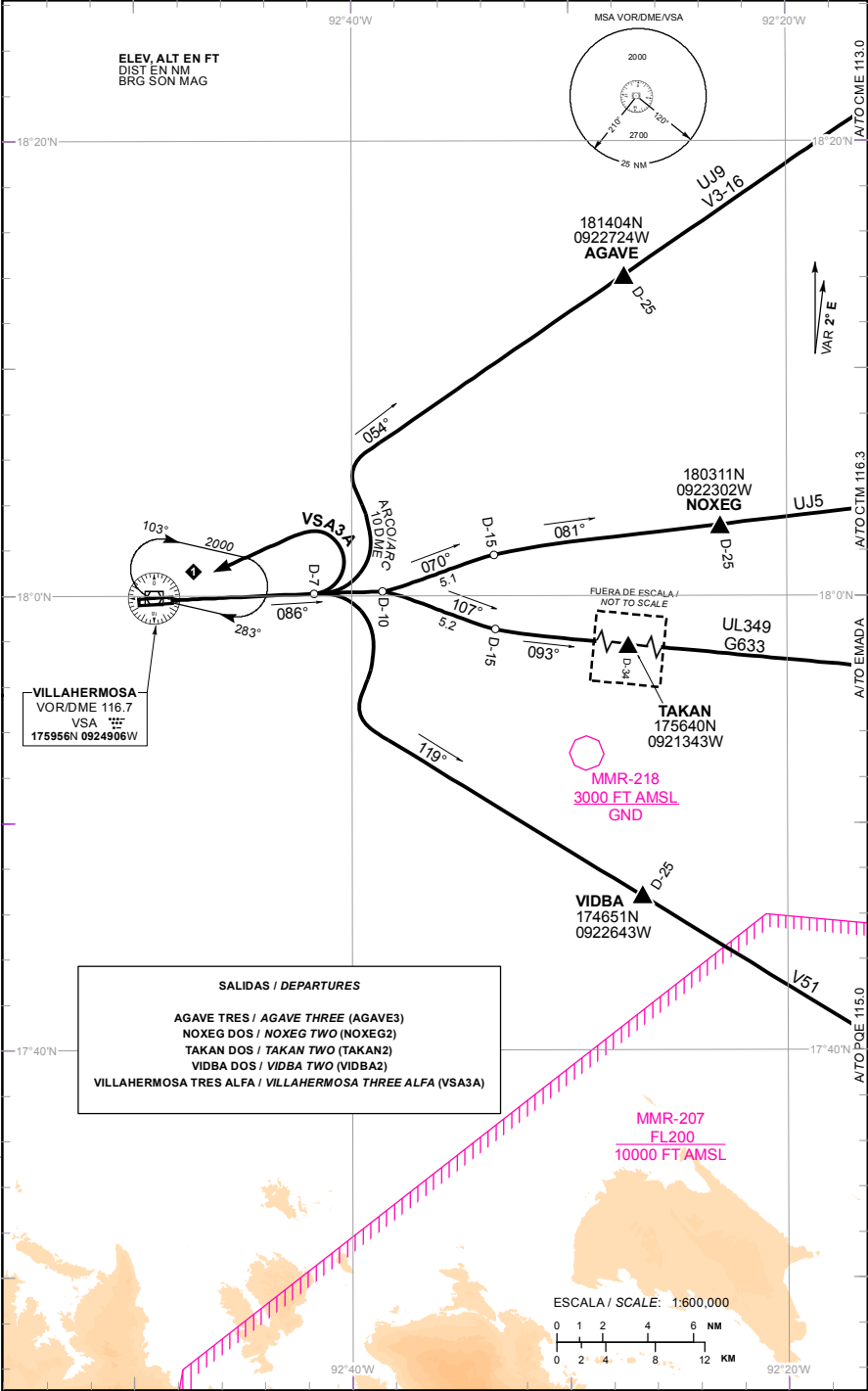


TWR 118.7
APP 120.9

AD ELEV : 46 FT
VAR 2° E

DEPARTURE RWY 08

TA: 18500 FT



SALIDAS PISTA 08:

SALIDA: AGAVE TRES (AGAVE3)
 ASCIENDA POR **RADIAL 086°** HASTA **D-7**,
 EFECTUE VIRAJE A LA **IZQUIERDA** Y PROSIGA EN
ARCO 10 DME HASTA INTERCEPTAR EL **RADIAL**
054° DEL **VOR/DME/VSA** HACIA EL FIJO **AGAVE** Y
 CONTINUE EN RUTA ASIGNADA O
 INSTRUCCIONES DEL ATC

SALIDA: NOXEG DOS (NOXEG2)
 ASCIENDA POR **RADIAL 086°** HASTA **D-10**,
 EFECTUE VIRAJE A LA **IZQUIERDA** Y PROSIGA EN
RUMBO 070° HASTA INTERCEPTAR EL **RADIAL**
081° DEL **VOR/DME/VSA** HACIA EL FIJO **NOXEG** Y
 CONTINUE EN RUTA ASIGNADA O
 INSTRUCCIONES DEL ATC

SALIDA: TAKAN DOS (TAKAN2)
 ASCIENDA POR **RADIAL 086°** HASTA **D-10**,
 EFECTUE VIRAJE A LA **DERECHA** Y PROSIGA EN
RUMBO 107° HASTA INTERCEPTAR EL **RADIAL**
093° DEL **VOR/DME/VSA** HACIA EL FIJO **TAKAN** Y
 CONTINUE EN RUTA ASIGNADA O
 INSTRUCCIONES DEL ATC

SALIDA: VIDBA DOS (VIDBA2)
 ASCIENDA POR **RADIAL 086°** HASTA **D-7**,
 EFECTUE VIRAJE A LA **DERECHA** Y PROSIGA EN
ARCO 10 DME HASTA INTERCEPTAR EL **RADIAL**
 CORRESPONDIENTE DEL **VOR/DME/VSA** HACIA
VIDBA Y CONTINUE EN RUTA ASIGNADA O
 INSTRUCCIONES DEL ATC

SALIDA: VILLAHERMOSA TRES ALFA (VSA3A)
 ASCIENDA POR **RADIAL 086°** HASTA **D-7 (EN**
CASO DE FALLA DEL DME HASTA ALCANZAR
1400 FT), EFECTUE VIRAJE DE GOTA A LA
IZQUIERDA DENTRO DE **10 NM** HACIA EL
VOR/DME/VSA Y ABANDONELO DE ACUERDO A
 LA **(1) ALTITUD MINIMA** DE LA RUTA ASIGNADA O
 INSTRUCCIONES DEL ATC

(1) ALTITUD MINIMA PARA ABANDONAR EL VOR/DME/VSA:

(1) MINIMUM CROSSING ALTITUDE AT VOR/DME/VSA:

A/TO	CME	V-3-16	UJ-9	2000
A/TO	CTM		UJ-5	2000
A/TO	EMADA	G-633	UL-349	2000
A/TO	PQE	V-51		2000
A/TO	CMT	V-23		2000
A/TO	TGZ	V-3	UJ-9	4000
A/TO	MTT	V-16	UJ-5	2000
A/TO	VER	V-23	UJ-12	2000

DEPARTURES RWY 08:

DEPARTURE: AGAVE THREE (AGAVE3)
 CLIMB VIA **VSA R-086°** TO **D-7 VSA**, THEN TURN **LEFT**
 AND PROCEED ON THE **VSA 10 DME ARC** TO
 INTERCEPT **R-054°** FROM **VOR/DME/VSA** TO **AGAVE**
 AND CONTINUE ON THE ASSIGNED ROUTE OR ATC
 INSTRUCTIONS

DEPARTURE: NOXEG TWO (NOXEG2)
 CLIMB VIA **VSA R-086°** TO **D-10 VSA**, THEN TURN
LEFT AND PROCEED ON A **070° HEADING**, AT
 INTERCEPT **VSA R-081°** TO **NOXEG** AND CONTINUE
 ON THE ASSIGNED ROUTE OR ATC INSTRUCTIONS

DEPARTURE: TAKAN TWO (TAKAN2)
 CLIMB VIA **VSA R-086°** TO **D-10 VSA**, THEN TURN
RIGHT AND PROCEED ON A **107° HEADING**, AT
 INTERCEPT **VSA R-093°** TO **TAKAN** AND CONTINUE
 ON THE ASSIGNED ROUTE OR ATC INSTRUCTIONS

DEPARTURE: VIDBA TWO (VIDBA2)
 CLIMB VIA **VSA R-086°** TO **D-7 VSA**, THEN TURN
RIGHT AND PROCEED ON THE **VSA 10 DME ARC** THE
 CORRESPONDING **RADIAL** FROM **VOR/DME/VSA** TO
VIDBA AND CONTINUE ON THE ASSIGNED ROUTE OR
 ATC INSTRUCTIONS

DEPARTURE: VILLAHERMOSA THREE ALFA (VSA3A)
 CLIMB VIA **VSA R-086°** TO **D-7 VSA (OR 1400 FT IN**
CASE OF DME FAILURE), THEN TURN **LEFT** WITHIN
10 NM TO **VOR/DME/VSA** AND CROSS IT ACCORDING
 TO THE **(1) MINIMUM CROSSING ALTITUDE** OR ATC
 INSTRUCTIONS