

CARTA DE SALIDA NORMALIZADA  
VUELO POR INSTRUMENTOS  
STANDARD DEPARTURE CHART  
INSTRUMENT (SID)

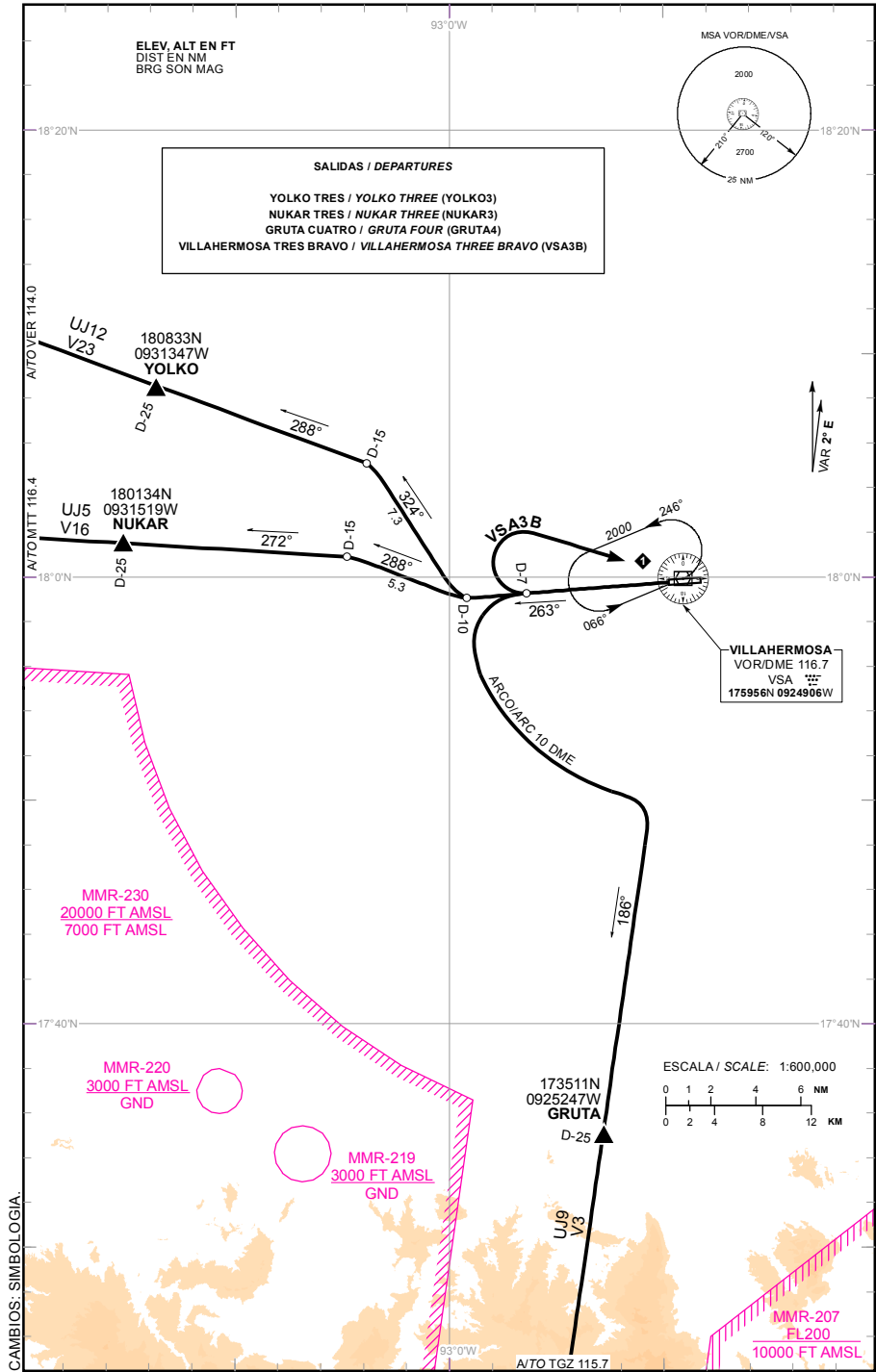
TWR 118.7  
APP 120.9

AD ELEV : 46 FT  
VAR 2° E

VILLAHERMOSA  
AEROPUERTO INTL / INTL AIRPORT  
CAP. P.A. CARLOS ROVIROSA

DEPARTURE RWY 26

TA: 18500 FT



**SALIDAS PISTA 26:**

**SALIDA: YOLKO TRES (YOLKO3)**  
 ASCIENDA POR **RADIAL 263°** HASTA **D-10**,  
 EFECTUE VIRAJE A LA **DERECHA** Y PROSIGA EN  
**RUMBO 324°** HASTA INTERCEPTAR EL **RADIAL**  
**288°** DEL **VOR/DME/VSA** HACIA EL FIJO **YOLKO** Y  
 CONTINUE EN RUTA ASIGNADA O  
 INSTRUCCIONES DEL ATC

**SALIDA: NUKAR TRES (NUKAR3)**  
 ASCIENDA POR **RADIAL 263°** HASTA **D-10**,  
 EFECTUE VIRAJE A LA **DERECHA** Y PROSIGA EN  
**RUMBO 288°** HASTA INTERCEPTAR EL **RADIAL**  
**272°** DEL **VOR/DME/VSA** HACIA EL FIJO **NUKAR** Y  
 CONTINUE EN RUTA ASIGNADA O  
 INSTRUCCIONES DEL ATC

**SALIDA: GRUTA CUATRO (GRUTA4)**  
 ASCIENDA POR **RADIAL 263°** HASTA **D-7**,  
 EFECTUE VIRAJE A LA **IZQUIERDA** Y PROSIGA EN  
**ARCO 10 DME** HASTA INTERCEPTAR EL **RADIAL**  
**186°** DEL **VOR/DME/VSA** HACIA EL FIJO **GRUTA** Y  
 CONTINUE EN RUTA ASIGNADA O  
 INSTRUCCIONES DEL ATC

**SALIDA: VILLAHERMOSA TRES BRAVO (VSA3B)**  
 ASCIENDA POR **RADIAL 263°** HASTA **D-7 (EN**  
**CASO DE FALLA DEL DME HASTA ALCANZAR**  
**1400 FT)**, EFECTUE VIRAJE DE GOTA A LA  
**DERECHA** DENTRO DE **10 NM** HACIA EL  
**VOR/DME/VSA** Y ABANDONELO DE ACUERDO A  
 LA **(1) ALTITUD MINIMA** DE LA RUTA ASIGNADA O  
 INSTRUCCIONES DEL ATC

**DEPARTURES RWY 26:**

**DEPARTURE: YOLKO THREE (YOLKO3)**  
 CLIMB VIA **VSA R-263°** TO **D-10 VSA**, THEN TURN  
**RIGHT** AND PROCEED ON A **324° HEADING**, AT  
 INTERCEPT **VSA R-288°** TO **YOLKO** AND CONTINUE  
 ON THE ASSIGNED ROUTE OR ATC INSTRUCTIONS

**DEPARTURE: NUKAR THREE (NUKAR3)**  
 CLIMB VIA **VSA R-263°** TO **D-10 VSA**, THEN TURN  
**RIGHT** AND PROCEED ON A **288° HEADING**, AT  
 INTERCEPT **VSA R-272°** TO **NUKAR** AND CONTINUE  
 ON THE ASSIGNED ROUTE OR ATC INSTRUCTIONS

**DEPARTURE: GRUTA FOUR (GRUTA4)**  
 CLIMB VIA **VSA R-263°** TO **D-7 VSA**, THEN TURN **LEFT**  
 AND PROCEED ON THE **VSA 10 DME ARC** TO  
 INTERCEPT **R-186°** FROM **VOR/DME/VSA** TO **GRUTA**  
 AND CONTINUE ON THE ASSIGNED ROUTE OR ATC  
 INSTRUCTIONS

**DEPARTURE: VILLAHERMOSA THREE BRAVO (VSA3B)**  
 CLIMB VIA **VSA R-263°** TO **D-7 VSA (OR 1400 FT IN**  
**CASE OF DME FAILURE)**, THEN TURN **RIGHT** WITHIN  
**10 NM** TO **VOR/DME/VSA** AND CROSS IT ACCORDING  
 TO THE **(1) MINIMUM CROSSING ALTITUDE** OR ATC  
 INSTRUCTIONS

**(1) ALTITUD MINIMA PARA ABANDONAR EL VOR/DME/VSA:**  
**(1) MINIMUM CROSSING ALTITUDE AT VOR/DME/VSA:**

A/TO	CME	V-3-16	UJ-9	2000
A/TO	CTM		UJ-5	2000
A/TO	EMADA	G-633	UL-349	2000
A/TO	PQE	V-51		2000
A/TO	CMT	V-23		2000
A/TO	TGZ	V-3	UJ-9	4000
A/TO	MTT	V-16	UJ-5	2000
A/TO	VER	V-23	UJ-12	2000