

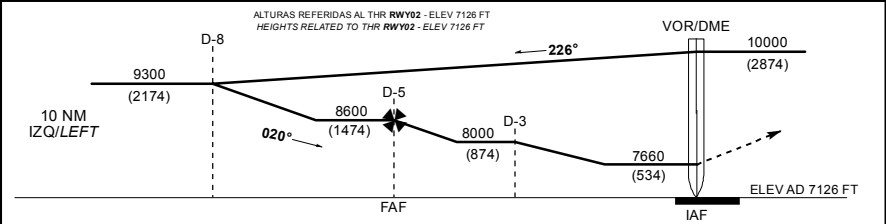
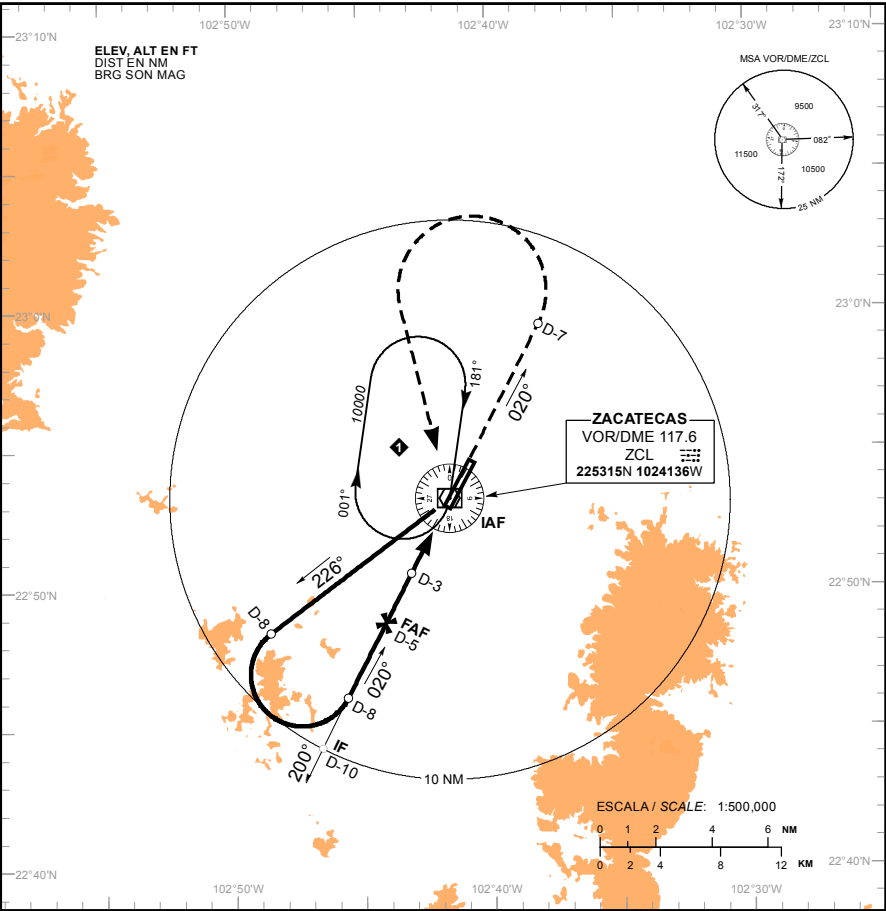
CARTA DE APROXIMACION
POR INSTRUMENTOS
INSTRUMENT APPROACH
CHART (IAC)

TWR 118.0
APP 123.9

AD ELEV : 7126 FT
VAR 8° E

ZACATECAS
AEROPUERTO INTL / INTL AIRPORT
GRAL. LEOBARDO C. RUIZ
VOR/DME RWY 02

TA: 18500 FT



<div>APROXIMACION FRUSTRADA / MISSED APPROACH</div> <div>ASCIENDA EN RADIAL 020° HASTA D-7, EFECTUE VIRAJE DE GOTAA LA IZQUIERDA DENTRO DE 10 NM HACIA EL VOR/DME/ZCL HASTA LA ALTITUD MINIMA DE ESPERA.</div> <div>CLIMB VIA ZCL VOR R-020° TO D-7, THEN TURN LEFT WITHIN 10 NM TO VOR/DME/ZCL AT THE MINIMUM HOLDING ALTITUDE.</div>			GRADIENTE DE DESCENSO / RATE OF DESCENT								
			D-3 - THR	VEL GS (KTS)	80	100	120	140	160	180	200
			2.8 NM	FT / NM	392	490	589	687	785	883	981
			4.8 NM	MIN : SEC	2:15	1:48	1:30	1:17	1:07	1:00	00:54
			ALTITUD MINIMA SEGUN DISTANCIA / MINIMUM ALTITUDE ACCORDING TO DISTANCE								
			NM	3	2						
			FT	8000 (874)	7710 (584)						
CAT	A	B	C			D					
-			-								
DIRECTO/DIRECT MDA (MDH)	7660 (534) - 1 (1600 M)		7660 (534) - 1 1/2 (2400 M)			7660 (534) - 1 3/4 (2800 M)					
CIRCULANDO CIRCULING MDA (MDH)	7700 (574) - 1 (1600 M)		7700 (574) - 1 1/2 (2400 M)			7700 (574) - 2 (3200 M)					

CAMBIO: ELEVAD, THR, ALTITUD.