

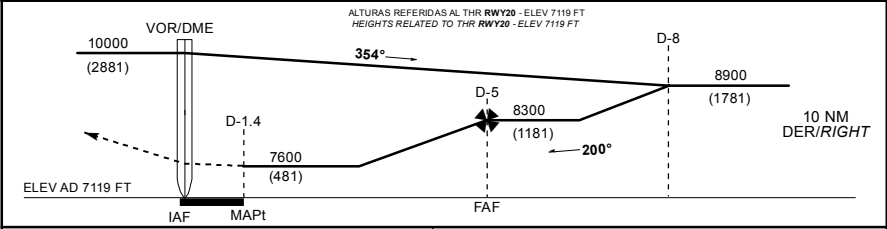
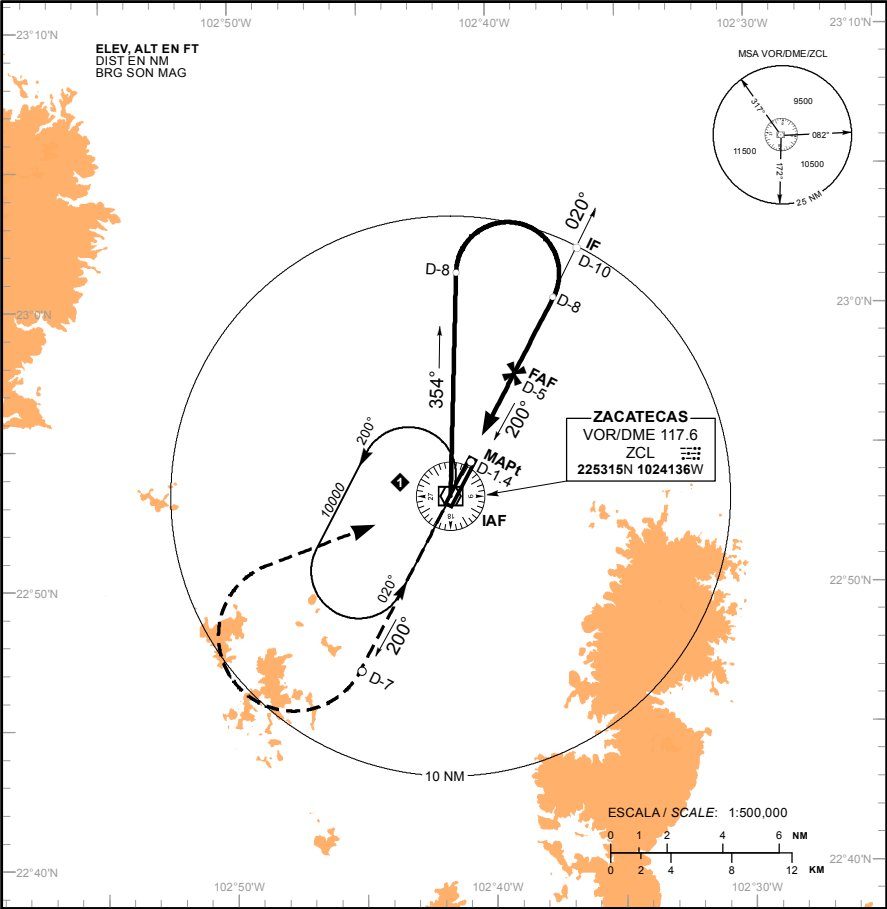
CARTA DE APROXIMACION  
POR INSTRUMENTOS  
INSTRUMENT APPROACH  
CHART (IAC)

TWR 118.0  
APP 123.9

AD ELEV : 7126 FT  
VAR 8° E

**ZACATECAS**  
AEROPUERTO INTL / INTL AIRPORT  
GRAL. LEOBARDO C. RUIZ  
**VOR/DME RWY 20**

TA: 18500 FT



APROXIMACION FRUSTRADA / MISSED APPROACH  ASCIENDA EN RADIAL 200° HASTA D-7, EFECTUE VIRAJE DE GOTAA LA DERECHA DENTRO DE 10 NM HACIA EL VOR/DME/ZCL HASTA LA ALTITUD MINIMA DE ESPERA.   CLIMB VIA ZCL VOR R-200° TO D-7, THEN TURN RIGHT WITHIN 10 NM TO VOR/DME/ZCL AT THE MINIMUM HOLDING ALTITUDE.			GRADIENTE DE DESCENSO / RATE OF DESCENT								
			FAF-MAPt 3.57 NMt 5.2%	VEL GS (KTS)	80	100	120	140	160	180	200
				FT / NM	422	528	634	739	845	950	1056
				MIN : SEC	2:41	2:09	1:47	1:32	1:20	1:11	1:04
			ALTITUD MINIMA SEGUN DISTANCIA / MINIMUM ALTITUDE ACCORDING TO DISTANCE								
		NM	5	4	3						
		FT	8300 (1181)	7980 (861)	7670 (551)						
CAT	A	B	C	D							
-	-										
DIRECTO/DIRECT MDA (MDH)	7600 (481) - 1 (1600 M)		7600 (481) - 1 1/4 (2000 M)	7600 (481) - 1 1/2 (2400 M)							
CIRCULANDO CIRCLING MDA (MDH)	7700 (574) - 1 (1600 M)		7700 (574) - 1 1/2 (2400 M)	7700 (574) - 2 (3200 M)							