

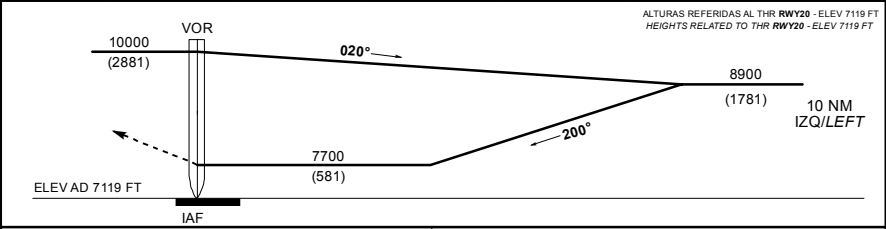
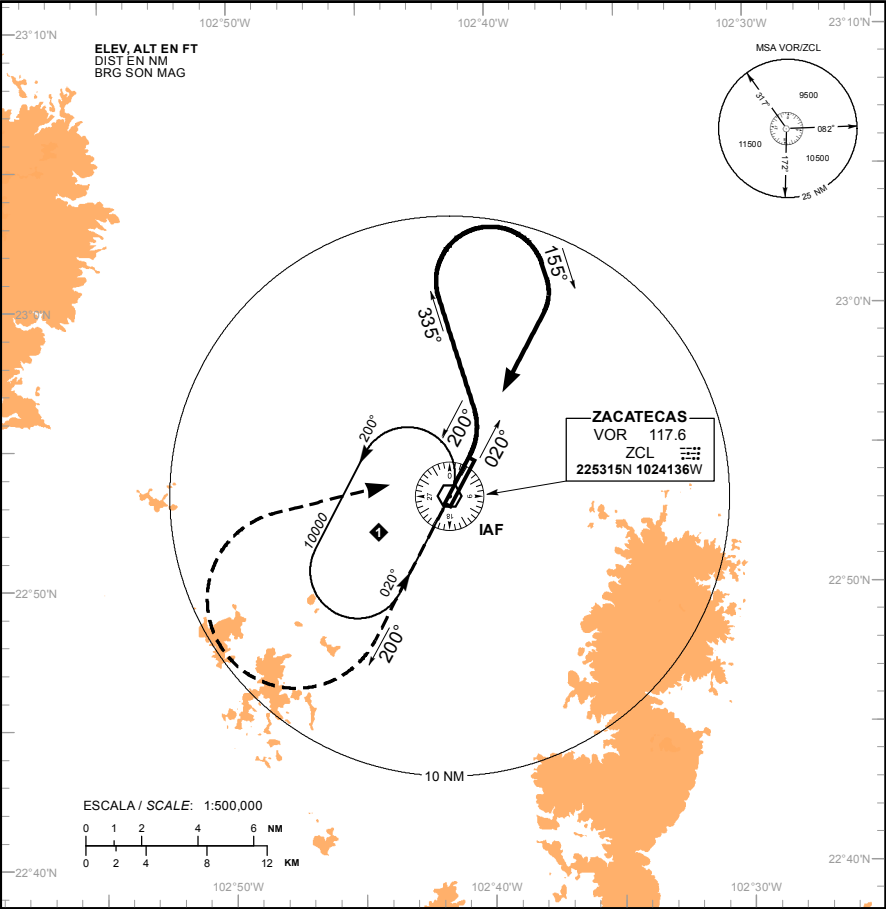
CARTA DE APROXIMACION  
POR INSTRUMENTOS  
INSTRUMENT APPROACH  
CHART (IAC)

TWR 118.0  
APP 123.9

AD ELEV : 7126 FT  
VAR 8° E

**ZACATECAS**  
AEROPUERTO INTL / INTL AIRPORT  
GRAL. LEOBARDO C. RUIZ  
**VOR RWY 20**

TA: 18500 FT



**APROXIMACION FRUSTRADA / MISSED APPROACH**  
ASCIENDA EN RADIAL 200° Y EFECTUE VIRAJE DE GOTA A LA DERECHA DENTRO DE 10 NM HACIA EL VOR/ZCL HASTA LA ALTITUD MINIMA DE ESPERA.  
CLIMB VIA ZCL VOR R-200° AND TURN RIGHT WITHIN 10 NM TO VOR/ZCL AT THE MINIMUM HOLDING ALTITUDE.

DISTANCIA MAXIMA DE ALEJAMIENTO 7 NM. MAXIMUM DISTANCE TO TURN 7 NM.							
VEL GS (KTS)	80	100	120	140	160	180	200
MIN:SEC	5:15	4:12	3:30	3:00	2:37	2:20	2:06

CAT	A	B	C	D
-	-	-	-	-
DIRECTO/DIRECT MDA (MDH)	7700 (581) - 1 (1600 M)	-	7700 (581) - 1 1/2 (2400 M)	7700 (581) - 1 3/4 (2800 M)
CIRCULANDO CIRCLING MDA (MDH)	7700 (574) - 1 (1600 M)	-	7700 (574) - 1 1/2 (2400 M)	7700 (574) - 2 (3200 M)

CAMBIO: ELEVAD. THR.