

TWR 118.0

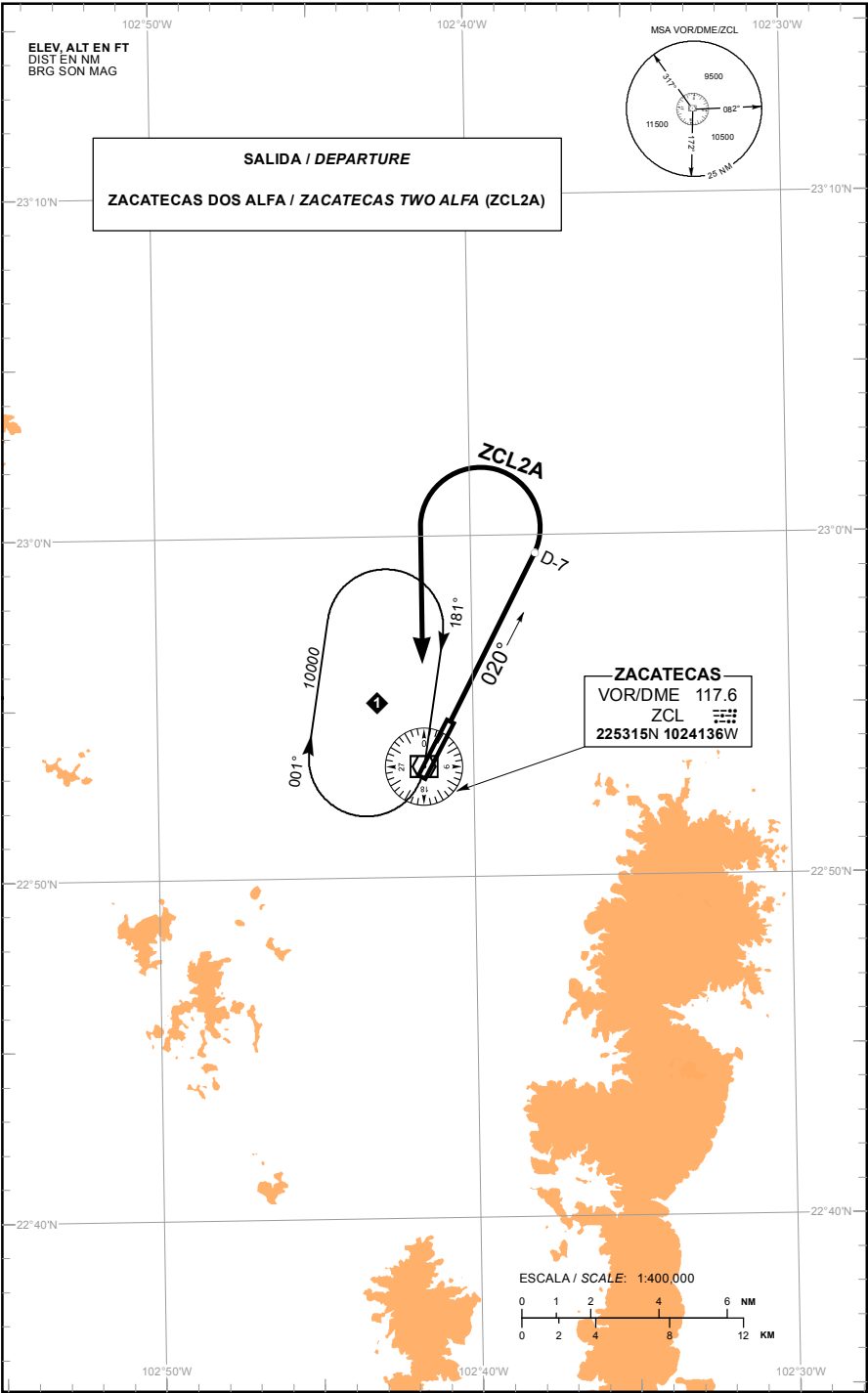
AD ELEV : 7126 FT  
VAR 8° E

**ZACATECAS**

AEROPUERTO INTL / INTL AIRPORT  
GRAL. LEOBARDO C. RUIZ

TA: 18500 FT

**DEPARTURE RWY 02**



CAMBIO: ELEVAD.

**SALIDA PISTA 02:****SALIDA: ZACATECAS DOS ALFA (ZCL2A)**

ASCIENDA POR RADIAL 020° HASTA D-7 (EN CASO DE FALLA DEL DME HASTA ALCANZAR 8300 FT) EFECTUE VIRAJE DE GOTA A LA IZQUIERDA DENTRO DE 10 NM HACIA EL VOR/DME/ZCL Y ABANDONELO DE ACUERDO CON LA (1) ALTITUD MINIMA DE LA RUTA ASIGNADA O INSTRUCCIONES DEL ATC

**DEPARTURE RWY 02:****DEPARTURE: ZACATECAS TWO (ZCL2A) ALFA**

CLIMB VIA ZCL R-020° TO D-7 ZCL (OR 8300 FT IN CASE OF DME FAILURE) THEN TURN LEFT WITHIN 10 NM TO VOR/DME/ZCL AND CROSS IT ACCORDING TO THE (1) MINIMUM CROSSING ALTITUDE OR ATC INSTRUCTIONS

**(1) ALTITUD MINIMA PARA ABANDONAR EL VOR/DME/ZCL:****(1) MINIMUM CROSSING ALTITUDE AT VOR/DME/ZCL:**

A/TO	CDR	V-26	UT-160	7300
A/TO	SLP	V-47	UJ-50	8600
A/TO	QET		UJ-5	8500
A/TO	AGU	V-27	J-13	8600
A/TO	GDL	V-26	J-42	10100
A/TO	DGO	V-27	UJ-5	8000
A/TO	PPE		UT-10	8000
A/TO	TRC	V-47	J-13-42	7300