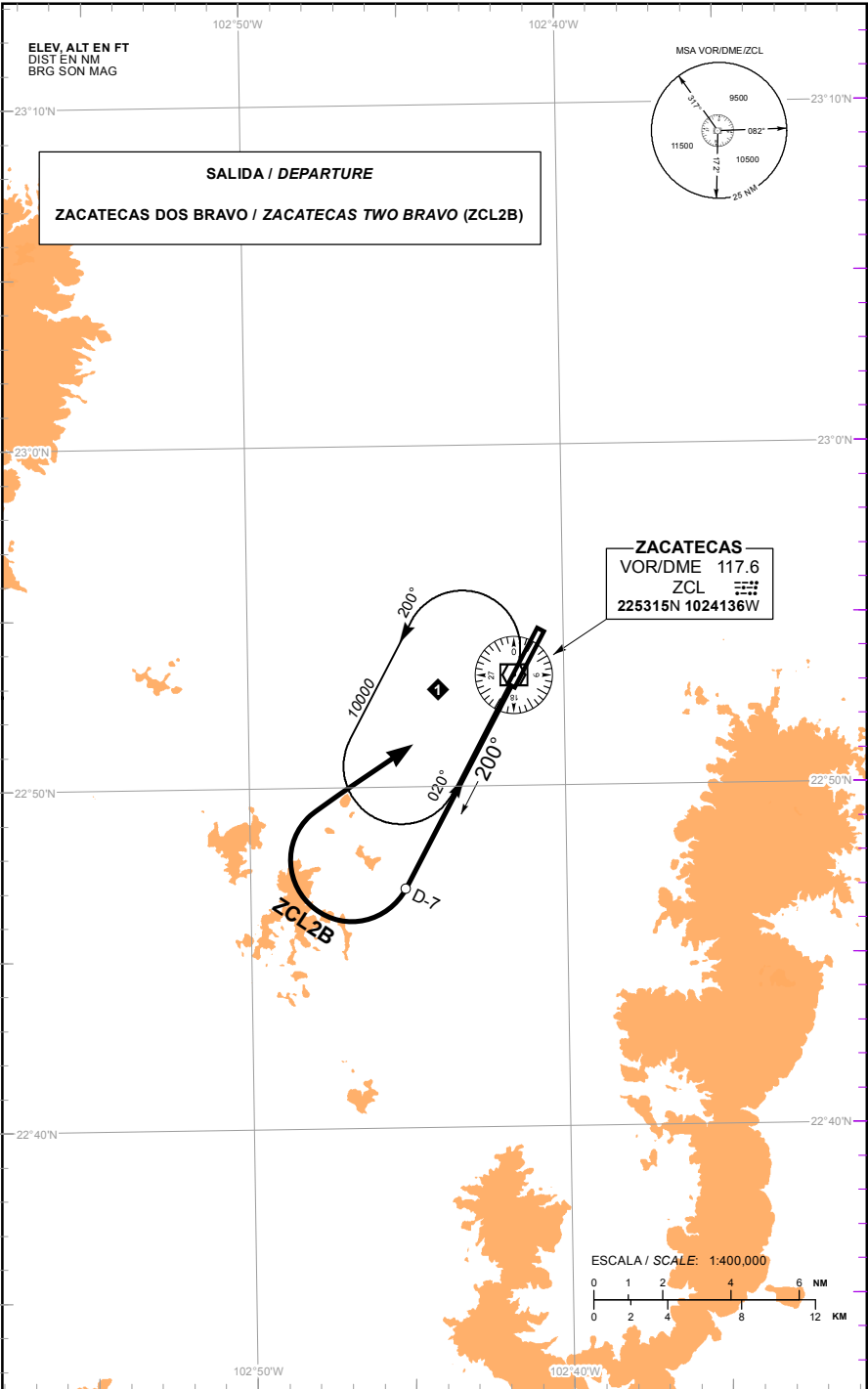


TWR 118.0

AD ELEV : 7126 FT
VAR 8° E

ZACATECAS
AEROPUERTO INTL / INTL AIRPORT
GRAL. LEOBARDO C. RUIZ
DEPARTURE RWY 20

TA: 18500 FT



CAMBIO: ELEVAD.

SALIDA PISTA 20:**SALIDA: ZACATECAS DOS BRAVO (ZCL2B)**

ASCIENDA POR RADIAL **200°** HASTA **D-7 (EN CASO DE FALLA DEL DME HASTA ALCANZAR 8500 FT)** EFECTUE VIRAJE DE GOTA A LA **DERECHA** DENTRO DE **10 NM** HACIA EL **VOR/DME/ZCL** Y ABANDONELO DE ACUERDO CON LA **(1)** ALTITUD MINIMA DE LA RUTA ASIGNADA O INSTRUCCIONES DEL ATC

DEPARTURE RWY 20:**DEPARTURE: ZACATECAS TWO (ZCL2B) BRAVO**

*CLIMB VIA **ZCL R-200°** TO **D-7 ZCL (OR 8500 FT IN CASE OF DME FAILURE)** THEN TURN **RIGHT** WITHIN **10 NM** TO **VOR/DME/ZCL** AND CROSS IT ACCORDING TO THE **(1)** MINIMUM CROSSING ALTITUDE OR ATC INSTRUCTIONS*

(1) ALTITUD MINIMA PARA ABANDONAR EL VOR/DME/ZCL:**(1) MINIMUM CROSSING ALTITUDE AT VOR/DME/ZCL:**

A/TO	CDR	V-26	UT-160	7300
A/TO	SLP	V-47	UJ-50	8600
A/TO	QET		UJ-5	8500
A/TO	AGU	V-27	J-13	8600
A/TO	GDL	V-26	J-42	10100
A/TO	DGO	V-27	UJ-5	8000
A/TO	PPE		UT-10	8000
A/TO	TRC	V-47	J-13-42	7300