

CARTA DE APROXIMACION  
POR INSTRUMENTOS  
INSTRUMENT APPROACH  
CHART (IAC)

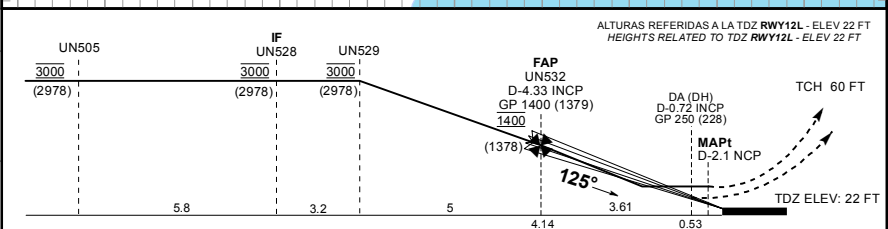
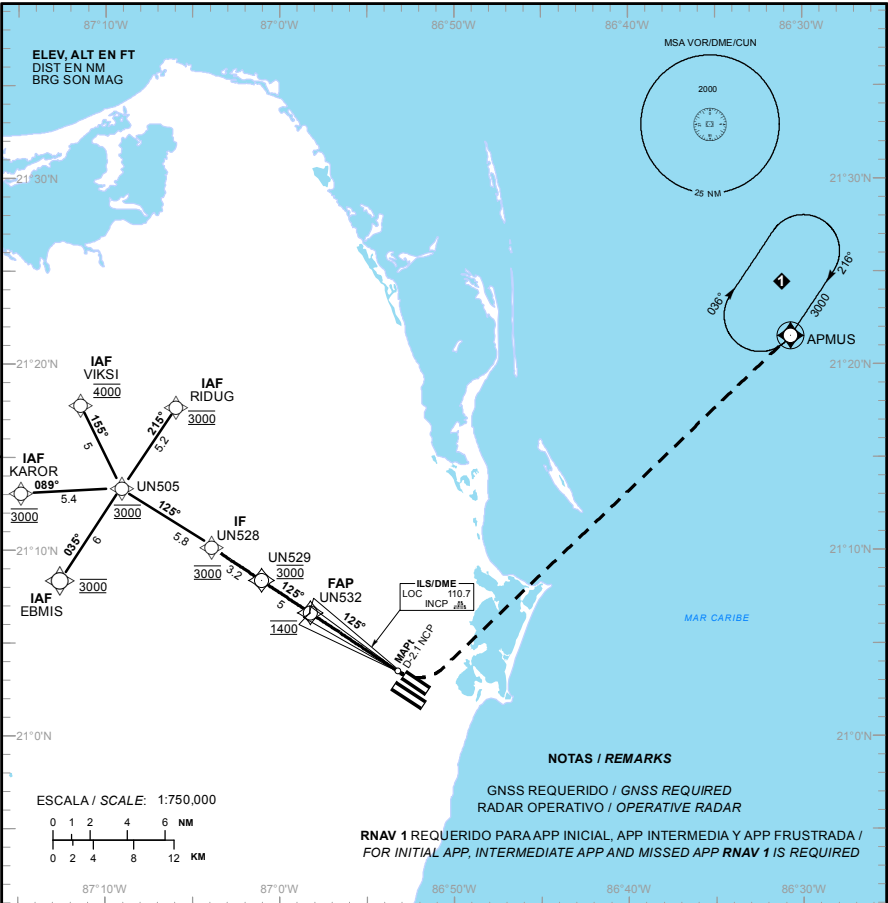
TA: 18500 FT

MMUN ATIS	127.7
APP	124.7
APP (FNA)	122.7
ARR	123.2
TWR	118.6 ó 118.1
AUX (TWR/APP)	120.4
MMCZ ATIS	127.8

AD ELEV : 22 FT  
VAR 2° W

CANCUN  
AEROPUERTO INTL / INTL AIRPORT

ILS/DME 3 RWY 12L  
LOC RWY 12L



APROXIMACION FRUSTRADA / MISSED APPROACH		GRADIENTE DE DESCENSO / RATE OF DESCENT									
VIRE A LA IZQUIERDA Y CONTINUE EN ASCENSO EN APROXIMACION FRUSTRADA HASTA 3000 FT EN APMUS Y CONTINUE EN PATRON DE ESPERA.		FAP - THR	VEL GS (KTS)	80	100	120	140	160	180	200	
		4.14 NM	FT / NM	424	530	636	742	848	954	1060	
TURN LEFT AND CONTINUE CLIMBING ON THE MISSED APPROACH TO HOLDING PATTERN ON APMUS AT 3000 FT.		3.0°	MIN : SEC	3:06	2:29	2:04	1:46	1:33	1:23	1:14	
		ALTITUD MINIMA SEGUN DISTANCIA DME/INCP / MINIMUM ALTITUDE ACCORDING TO DISTANCE DME/INCP									
		NM	4.33	4	3	2	1				
		FT	1400	1295	977	659	341				
			(1378)	(1273)	(955)	(637)	(319)				
	</										

TABLA DE CODIFICACIÓN DEL PROCEDIMIENTO DE APROXIMACIÓN POR INSTRUMENTOS ILS PISTA 12L  
 RUNWAY 12L ILS INSTRUMENT APPROACH PROCEDURE CODING TABLE

## IAF RIDUG

Número de serie / Serial Number	Descriptor de trayectoria / Path terminator	Identificador de punto de recorrido / Waypoint Identifier	Sobrevuelo / Fly Over	Curso / derrota Course / Track *MAG (*T)	Variación Magnética / Magnetic variation (°)	Distancia / Distance (NM)	Dirección del Viraje / Turn direction	Altitud / Altitude (FT)	Velocidad / Velocity (KTS)	VPA (°) / TCH (FT)	Especificación de Navegación / Navigation Specification
001	IF	RIDUG	-	-	+2	-	-	@ 3000	-	-	RNAV 1
002	TF	UN505	-	215 (213.7)	+2	5.2	-	@ 3000	-	-	RNAV 1
003	TF	UN528	-	125 (123.5)	+2	5.8	-	@ 3000	-	-	RNAV 1
004	TF	UN529	-	125 (123.5)	+2	3.2	-	@ 3000	-	-	RNAV 1
005	TF	UN532	-	125 (123.5)	+2	5	-	@ 1400	-	-	RNAV 1
006	-	-	-	125 (123.5)	+2	-	-	-	-	3° / 60	ILS
007	DF	APMUS	Y	-	+2	-	-	3000	-	-	RNAV 1

## IAF VIKSI

Número de serie / Serial Number	Descriptor de trayectoria / Path terminator	Identificador de punto de recorrido / Waypoint Identifier	Sobrevuelo / Fly Over	Curso / derrota Course / Track *MAG (*T)	Variación Magnética / Magnetic variation (°)	Distancia / Distance (NM)	Dirección del Viraje / Turn direction	Altitud / Altitude (FT)	Velocidad / Velocity (KTS)	VPA (°) / TCH (FT)	Especificación de Navegación / Navigation Specification
001	IF	VIKSI	-	-	+2	-	-	@ 4000	-	-	RNAV 1
002	TF	UN505	-	155 (153.1)	+2	5	-	@ 3000	-	-	RNAV 1
003	TF	UN528	-	125 (123.5)	+2	5.8	-	@ 3000	-	-	RNAV 1
004	TF	UN529	-	125 (123.5)	+2	3.2	-	@ 3000	-	-	RNAV 1
005	TF	UN532	-	125 (123.5)	+2	5	-	@ 1400	-	-	RNAV 1
006	-	-	-	125 (123.5)	+2	-	-	-	-	3° / 60	ILS
007	DF	APMUS	Y	-	+2	-	-	3000	-	-	RNAV 1

## IAF KAROR

Número de serie / Serial Number	Descriptor de trayectoria / Path terminator	Identificador de punto de recorrido / Waypoint Identifier	Sobrevuelo / Fly Over	Curso / derrota Course / Track *MAG (*T)	Variación Magnética / Magnetic variation (°)	Distancia / Distance (NM)	Dirección del Viraje / Turn direction	Altitud / Altitude (FT)	Velocidad / Velocity (KTS)	VPA (°) / TCH (FT)	Especificación de Navegación / Navigation Specification
001	IF	KAROR	-	-	+2	-	-	@ 3000	-	-	RNAV 1
002	TF	UN505	-	089 (086.7)	+2	5.4	-	@ 3000	-	-	RNAV 1
003	TF	UN528	-	125 (123.5)	+2	5.8	-	@ 3000	-	-	RNAV 1
004	TF	UN529	-	125 (123.5)	+2	3.2	-	@ 3000	-	-	RNAV 1
005	TF	UN532	-	125 (123.5)	+2	5	-	@ 1400	-	-	RNAV 1
006	-	-	-	125 (123.5)	+2	-	-	-	-	3° / 60	ILS
007	DF	APMUS	Y	-	+2	-	-	3000	-	-	RNAV 1

## IAF EBMIS

Número de serie / Serial Number	Descriptor de trayectoria / Path terminator	Identificador de punto de recorrido / Waypoint Identifier	Sobrevuelo / Fly Over	Curso / derrota Course / Track *MAG (*T)	Variación Magnética / Magnetic variation (°)	Distancia / Distance (NM)	Dirección del Viraje / Turn direction	Altitud / Altitude (FT)	Velocidad / Velocity (KTS)	VPA (°) / TCH (FT)	Especificación de Navegación / Navigation Specification
001	IF	EBMIS	-	-	+2	-	-	@ 3000	-	-	RNAV 1
002	TF	UN505	-	035 (033.7)	+2	6	-	@ 3000	-	-	RNAV 1
003	TF	UN528	-	125 (123.5)	+2	5.8	-	@ 3000	-	-	RNAV 1
004	TF	UN529	-	125 (123.5)	+2	3.2	-	@ 3000	-	-	RNAV 1
005	TF	UN532	-	125 (123.5)	+2	5	-	@ 1400	-	-	RNAV 1
006	-	-	-	125 (123.5)	+2	-	-	-	-	3° / 60	ILS
007	DF	APMUS	Y	-	+2	-	-	3000	-	-	RNAV 1

**CODIFICACIÓN DE LAS ESPERAS**  
**CODING TABLE FOR HOLDINGS**

Descriptor de trayectoria / Path terminator	Identificador de punto de recorrido / Waypoint Identifier	Rumbo de acercamiento / Approach heading °M (°T)	Tiempo / Time	Dirección del viraje / Turn direction	Altitud mínima / Minimum altitude (FT)	Altitud máxima / Maximum altitude (FT)	Límite de Velocidad / Speed Limit (KT)	Declinación magnética / Magnetic declination (°)	Especificación de Navegación / Navigation specification
Espera / Holding	APMUS	216 (213.8)	1 Minuto / Minute	Derecha / Right	3000	-	-230	+2	RNAV 1

**COORDENADAS DE LOS PUNTOS DE RECORRIDO**  
**WAYPOINT COORDINATES**

Punto de recorrido / Waypoint	Coordenadas / Coordinates	Punto de recorrido / Waypoint	Coordenadas / Coordinates
RIDUG	21°17'43.7"N 087°05'58.3"W	UN528	21°10'09.1"N 087°03'52.5"W
VIKSI	21°17'51.0"N 087°11'28.9"W	UN529	21°08'23.1"N 087°01'02.5"W
APMUS	21°21'32.0"N 086°30'40.8"W	UN532	21°05'35.4"N 086°56'34.1"W
UN505	21°13'22.6"N 087°09'03.4"W	KAROR	21°13'04.4"N 087°14'51.0"W
		EBMIS	21°08'21.3"N 087°12'36.6"W