

CARTA DE APROXIMACION  
POR INSTRUMENTOS  
INSTRUMENT APPROACH  
CHART (IAC)

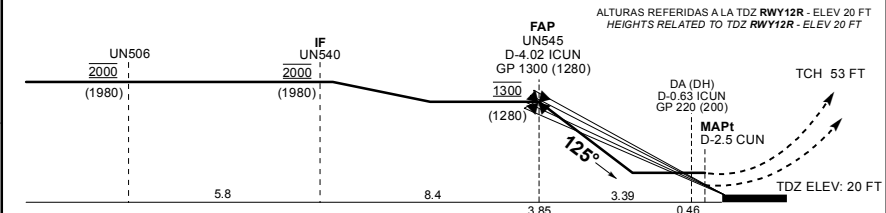
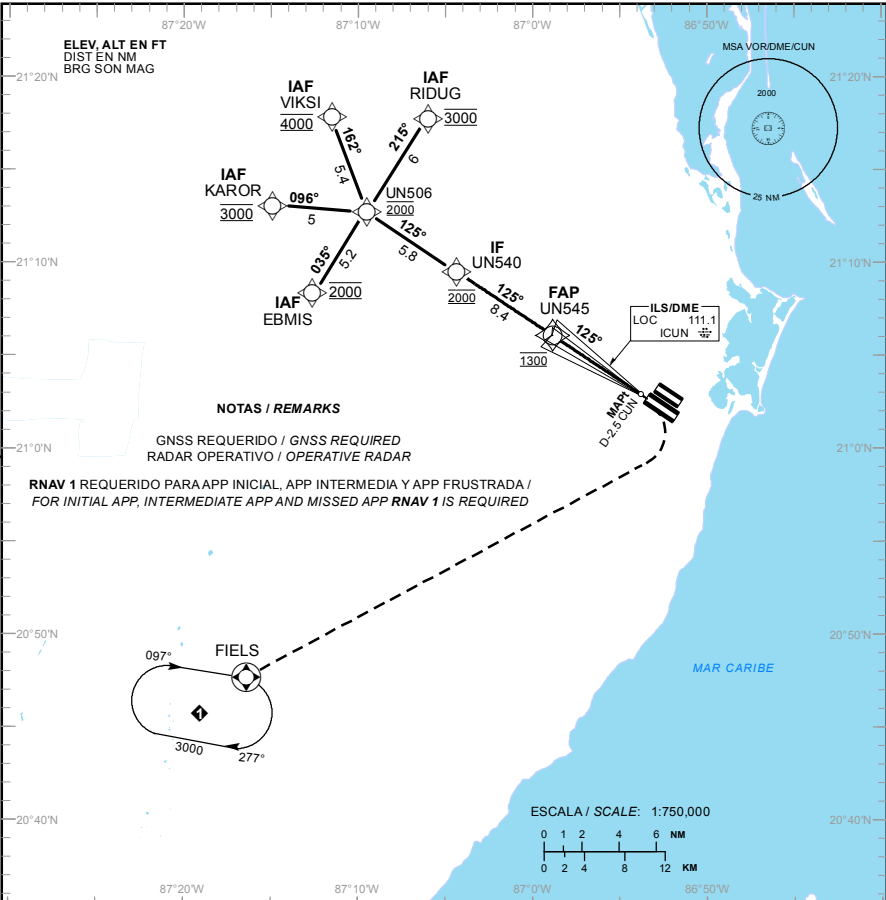
TA: 18500 FT

MMUN ATIS	127.7
APP	124.7
APP (FNA)	122.7
ARR	123.2
TWR	118.6 ó 118.1
AUX (TWR/APP)	120.4
MMCZ ATIS	127.8

AD ELEV : 22 FT  
VAR 2° W

CANCUN  
AEROPUERTO INTL / INTL AIRPORT

ILS/DME 3 Rwy 12R  
LOC Rwy 12R



APROXIMACION FRUSTRADA / MISSED APPROACH

VIRE A LA DERECHA Y CONTINUE EN ASCENSO EN APROXIMACION FRUSTRADA HASTA 3000 FT EN FIELDS Y CONTINUE EN PATRON DE ESPERA.

TURN RIGHT AND CONTINUE ON THE MISSED APPROACH TO HOLDING PATTERN ON FIELDS AT 3000 FT.

GRADIENTE DE DESCENSO / RATE OF DESCENT									
FAP - THR	VEL GS (KTS)	80	100	120	140	160	180	200	
3.85 NM 3.0°	FT / NM	424	530	636	742	848	954	1060	
	MIN : SEC	2:53	2:18	1:55	1:39	1:26	1:17	1:09	
ALTITUD MINIMA SEGUN DISTANCIA DME/ICUN / MINIMUM ALTITUDE ACCORDING TO DISTANCE DME/ICUN									
NM	4.02	3	2	1					
	1300 (1280)	976 (956)	658 (638)	340 (320)					
FT	1300	976	658	340					
	(1280)	(956)	(638)	(320)					

	A	B	C	D
CAT I COMPLETO/FULL	DA (DH) 220 (200) - 1/2 (800 M)			
SINALS-F/ALS-F OUT	DA (DH) 220 (200) - 3/4 (1200 M)			
LOC/FULL	MDA (MDH) 460 (440) - 3/4 (1200 M)	460 (440) - 1 (1600 M)		460 (440) - 1 1/4 (2000 M)
LOC/ALS-F OUT	MDA (MDH) 460 (440) - 1 (1600 M)	460 (440) - 1 1/4 (2000 M)		460 (440) - 1 1/2 (2400 M)
CIRCLING	MDA (MDH) 480 (458) - 1 (1600 M)	580 (558) - 1 1/2 (2400 M)		580 (558) - 2 (3200 M)
CNL SECTOR "N" RWY 12R/30L				

TABLA DE CODIFICACIÓN DEL PROCEDIMIENTO DE APROXIMACIÓN POR INSTRUMENTOS ILS PISTA 12R  
 RUNWAY 12R ILS INSTRUMENT APPROACH PROCEDURE CODING TABLE

## IAF EBMIS

Número de serie / Serial Number	Descriptor de trayectoria / Path terminator	Identificador de punto de recorrido / Waypoint Identifier	Sobrevuelo / Fly Over	Curso / derrota Course / Track *MAG (*T)	Variación Magnética / Magnetic variation (°)	Distancia / Distance (NM)	Dirección del Viraje / Turn direction	Altitud / Altitude (FT)	Velocidad / Velocity (KTS)	VPA (°) / TCH (FT)	Especificación de Navegación / Navigation Specification
001	IF	EMIBIS	-	-	+2	-	-	@ 2000	-		RNAV 1
002	TF	UN506	-	035 (033.7)	+2	5.2	-	@ 2000	-		RNAV 1
003	TF	UN540	-	125 (123.5)	+2	5.8	-	@ 2000	-		RNAV 1
004	TF	UN545	-	125 (123.5)	+2	8.4	-	@ 1300	-		RNAV 1
005	-	-	-	125 (123.5)	+2	-	-	-	-	3° / 53	ILS
006	DF	FIELS	Y	-	+2	-	-	3000	-	-	RNAV 1

## IAF KAROR

Número de serie / Serial Number	Descriptor de trayectoria / Path terminator	Identificador de punto de recorrido / Waypoint Identifier	Sobrevuelo / Fly Over	Curso / derrota Course / Track *MAG (*T)	Variación Magnética / Magnetic variation (°)	Distancia / Distance (NM)	Dirección del Viraje / Turn direction	Altitud / Altitude (FT)	Velocidad / Velocity (KTS)	VPA (°) / TCH (FT)	Especificación de Navegación / Navigation Specification
001	IF	KAROR	-	-	+2	-	-	@ 3000	-		RNAV 1
002	TF	UN506	-	096 (093.8)	+2	5	-	@ 2000	-		RNAV 1
003	TF	UN540	-	125 (123.5)	+2	5.8	-	@ 2000	-		RNAV 1
004	TF	UN545	-	125 (123.5)	+2	8.4	-	@ 1300	-		RNAV 1
005	-	-	-	125 (123.5)	+2	-	-	-	-	3° / 53	ILS
006	DF	FIELS	Y	-	+2	-	-	3000	-	-	RNAV 1

## IAF RIDUG

Número de serie / Serial Number	Descriptor de trayectoria / Path terminator	Identificador de punto de recorrido / Waypoint Identifier	Sobrevuelo / Fly Over	Curso / derrota Course / Track *MAG (*T)	Variación Magnética / Magnetic variation (°)	Distancia / Distance (NM)	Dirección del Viraje / Turn direction	Altitud / Altitude (FT)	Velocidad / Velocity (KTS)	VPA (°) / TCH (FT)	Especificación de Navegación / Navigation Specification
001	IF	RIDUG	-	-	+2	-	-	@ 3000	-		RNAV 1
002	TF	UN506	-	215 (213.7)	+2	6	-	@ 2000	-		RNAV 1
003	TF	UN540	-	125 (123.5)	+2	5.8	-	@ 2000	-		RNAV 1
004	TF	UN545	-	125 (123.5)	+2	8.4	-	@ 1300	-		RNAV 1
005	-	-	-	125 (123.5)	+2	-	-	-	-	3° / 53	ILS
006	DF	FIELS	Y	-	+2	-	-	3000	-	-	RNAV 1

## IAF VIKSI

Número de serie / Serial Number	Descriptor de trayectoria / Path terminator	Identificador de punto de recorrido / Waypoint Identifier	Sobrevuelo / Fly Over	Curso / derrota Course / Track *MAG (*T)	Variación Magnética / Magnetic variation (°)	Distancia / Distance (NM)	Dirección del Viraje / Turn direction	Altitud / Altitude (FT)	Velocidad / Velocity (KTS)	VPA (°) / TCH (FT)	Especificación de Navegación / Navigation Specification
001	IF	VIKSI	-	-	+2	-	-	@ 4000	-		RNAV 1
002	TF	UN506	-	162 (160.1)	+2	5.4	-	@ 2000	-		RNAV 1
003	TF	UN540	-	125 (123.5)	+2	5.8	-	@ 2000	-		RNAV 1
004	TF	UN545	-	125 (123.5)	+2	8.4	-	@ 1300	-		RNAV 1
005	-	-	-	125 (123.5)	+2	-	-	-	-	3° / 53	ILS
006	DF	FIELS	Y	-	+2	-	-	3000	-	-	RNAV 1

CODIFICACIÓN DE LAS ESPERAS  
 CODING TABLE FOR HOLDINGS

Descriptor de trayectoria / Path terminator	Identificador de punto de recorrido / Waypoint Identifier	Rumbo de acercamiento / Approach heading *M (*T)	Tiempo / Time	Dirección del viraje / Turn direction	Altitud mínima / Minimum altitude (FT)	Altitud máxima / Maximum altitude (FT)	Límite de Velocidad / Speed Limit (KT)	Declinación magnética / Magnetic declination (°)	Especificación de Navegación / Navigation specification
Espera / Holding	FIELS	097 (095.5)	1 Minuto / Minute	Derecha / Right	3000	-	-230	+2	RNAV 1

COORDENADAS DE LOS PUNTOS DE RECORRIDO  
WAYPOINT COORDINATES

Punto de recorrido / Waypoint	Coordenadas / Coordinates	Punto de recorrido / Waypoint	Coordenadas / Coordinates
EBMIS	21°08'21.3"N 087°12'36.6"W	UN540	21°09'31.9"N 087°04'21.8"W
KAROR	21°13'04.4"N 087°14'51.0"W	UN545	21°04'51.9"N 086°56'53.4"W
FIELS	20°47'43.7"N 087°16'22.2"W	RIDUG	21°17'43.7"N 087°05'58.3"W
UN506	21°12'44.1"N 087°09'30.6"W	VIKSI	21°17'51.0"N 087°11'28.9"W