

CARTA DE APROXIMACION  
POR INSTRUMENTOS  
INSTRUMENT APPROACH  
CHART (IAC)

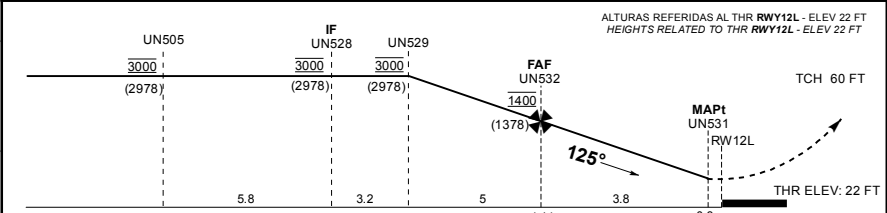
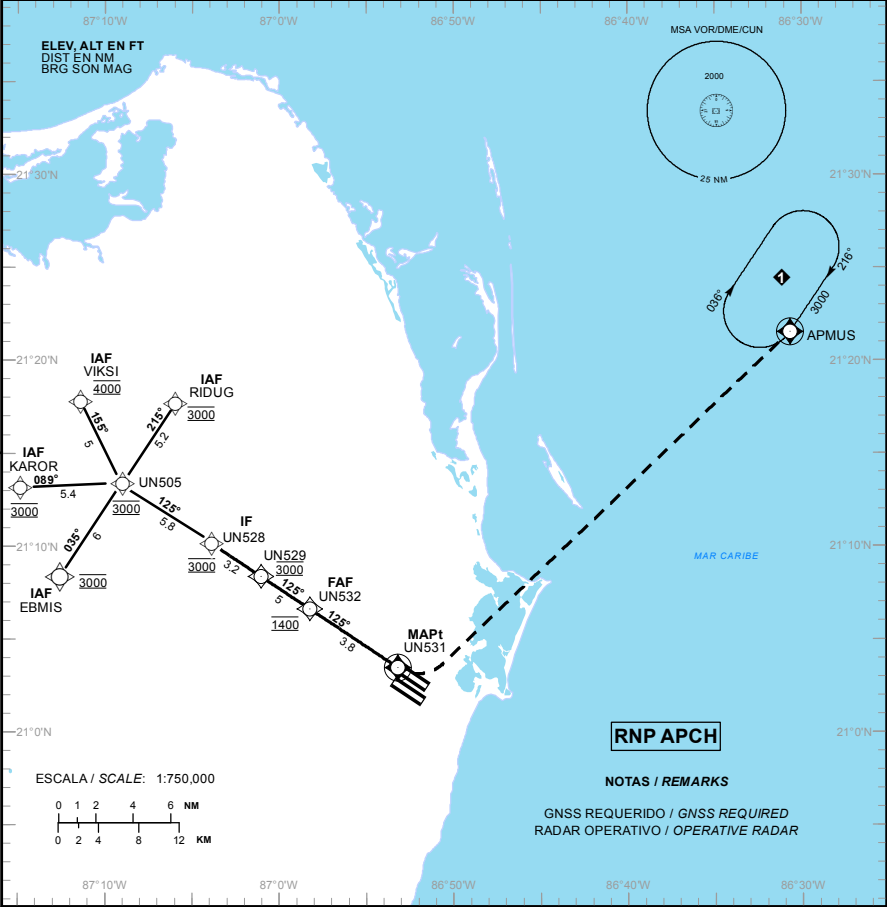
TA: 18500 FT

MMUN ATIS	127.7
APP	124.7
APP (FNA)	122.7
ARR	123.2
TWR	118.6 ó 118.1
AUX (TWR/APP)	120.4
MMCZ ATIS	127.8

AD ELEV : 22 FT  
VAR 2° W

CANCUN  
AEROPUERTO INTL / INTL AIRPORT

RNP RWY 12L



<div>APROXIMACION FRUSTRADA / MISSED APPROACH</div> <div>VIRE A LA IZQUIERDA Y CONTINUE EN ASCENSO EN APROXIMACION FRUSTRADA HASTA 3000 FT EN APMUS Y CONTINUE EN PATRON DE ESPERA.</div> <div>TURN LEFT AND CONTINUE CLIMBING ON THE MISSED APPROACH TO HOLDING PATTERN ON APMUS AT 3000 FT.</div>				<div>GRADIENTE DE DESCENSO / RATE OF DESCENT</div> <table><tr><td>FAF-MAPt</td><td>VEL GS (KTS)</td><td>80</td><td>100</td><td>120</td><td>140</td><td>160</td><td>180</td><td>200</td></tr><tr><td>3.8 NM</td><td>FT / NM</td><td>425</td><td>531</td><td>637</td><td>743</td><td>849</td><td>955</td><td>1061</td></tr><tr><td>3.0°</td><td>MIN : SEC</td><td>2:51</td><td>2:17</td><td>1:54</td><td>1:38</td><td>1:26</td><td>1:16</td><td>1:08</td></tr></table>								FAF-MAPt	VEL GS (KTS)	80	100	120	140	160	180	200	3.8 NM	FT / NM	425	531	637	743	849	955	1061	3.0°	MIN : SEC	2:51	2:17	1:54	1:38	1:26	1:16	1:08
				FAF-MAPt	VEL GS (KTS)	80	100	120	140	160	180	200																										
				3.8 NM	FT / NM	425	531	637	743	849	955	1061																										
				3.0°	MIN : SEC	2:51	2:17	1:54	1:38	1:26	1:16	1:08																										
ALTITUD MINIMA SEGUN DISTANCIA / MINIMUM ALTITUDE ACCORDING TO DISTANCE																																						
<table><tr><td>NM</td><td>4</td><td>3</td><td>2</td></tr><tr><td>FT</td><td>1360 (1338)</td><td>1040 (1018)</td><td>720 (698)</td></tr></table>									NM	4	3	2	FT	1360 (1338)	1040 (1018)	720 (698)																						
NM	4	3	2																																			
FT	1360 (1338)	1040 (1018)	720 (698)																																			
CAT		A	B	C			D																															
LNAV SALS / FULL MDA (MDH)		460 (438) - 3/4 (1200 M)		460 (438) - 1 (1600 M)			460 (438) - 1 1/4 (2000 M)																															
LNAV SIN SALS/SALS OUT MDA (MDH)		460 (438) - 1 (1600 M)		460 (438) - 1 1/4 (2000 M)			460 (438) - 1 1/2 (2400 M)																															
CIRCLING MDA (MDH)																																						
CNL SECTOR "S" RWY 12L/30R		480 (458) - 1 (1600 M)		580 (558) - 1 1/2 (2400 M)			580 (558) - 2 (3200 M)																															

TABLA DE CODIFICACIÓN DEL PROCEDIMIENTO DE APROXIMACIÓN POR INSTRUMENTOS RNP PISTA 12L  
 RUNWAY 12L RNP INSTRUMENT APPROACH PROCEDURE CODING TABLE

## IAF RIDUG

Número de serie / Serial Number	Descriptor de trayectoria / Path terminator	Identificador de punto de recorrido / Waypoint Identifier	Sobrevuelo / Fly Over	Curso / derrota Course / Track *MAG (*T)	Variación Magnética / Magnetic variation (*)	Distancia / Distance (NM)	Dirección del Viraje / Turn direction	Altitud / Altitude (FT)	Velocidad / Velocity (KTS)	VPA (*) / TCH (FT)	Especificación de Navegación / Navigation Specification
001	IF	RIDUG	-	-	+2	-	-	@ 3000	-	-	RNAV 1
002	TF	UN505	-	215 (213.7)	+2	5.2	-	@ 3000	-	-	RNAV 1
003	TF	UN528	-	125 (123.5)	+2	5.8	-	@ 3000	-	-	RNAV 1
004	TF	UN529	-	125 (123.5)	+2	3.2	-	@ 3000	-	-	RNAV 1
005	TF	UN532	-	125 (123.5)	+2	5	-	@ 1400	-	-	RNAV 1
006	TF	UN531	Y	125 (123.5)	+2	3.8	-	-	-	-	RNP APCH
007	DF	APMUS	Y	-	+2	-	-	3000	-	-	RNAV 1

## IAF VIKSI

Número de serie / Serial Number	Descriptor de trayectoria / Path terminator	Identificador de punto de recorrido / Waypoint Identifier	Sobrevuelo / Fly Over	Curso / derrota Course / Track *MAG (*T)	Variación Magnética / Magnetic variation (*)	Distancia / Distance (NM)	Dirección del Viraje / Turn direction	Altitud / Altitude (FT)	Velocidad / Velocity (KTS)	VPA (*) / TCH (FT)	Especificación de Navegación / Navigation Specification
001	IF	VIKSI	-	-	+2	-	-	@ 4000	-	-	RNAV 1
002	TF	UN505	-	155 (153.1)	+2	5	-	@ 3000	-	-	RNAV 1
003	TF	UN528	-	125 (123.5)	+2	5.8	-	@ 3000	-	-	RNAV 1
004	TF	UN529	-	125 (123.5)	+2	3.2	-	@ 3000	-	-	RNAV 1
005	TF	UN532	-	125 (123.5)	+2	5	-	@ 1400	-	-	RNAV 1
006	TF	UN531	Y	125 (123.5)	+2	3.8	-	-	-	-	RNP APCH
007	DF	APMUS	Y	-	+2	-	-	3000	-	-	RNAV 1

## IAF KAROR

Número de serie / Serial Number	Descriptor de trayectoria / Path terminator	Identificador de punto de recorrido / Waypoint Identifier	Sobrevuelo / Fly Over	Curso / derrota Course / Track *MAG (*T)	Variación Magnética / Magnetic variation (*)	Distancia / Distance (NM)	Dirección del Viraje / Turn direction	Altitud / Altitude (FT)	Velocidad / Velocity (KTS)	VPA (*) / TCH (FT)	Especificación de Navegación / Navigation Specification
001	IF	KAROR	-	-	+2	-	-	@ 3000	-	-	RNAV 1
002	TF	UN505	-	089 (086.7)	+2	5.4	-	@ 3000	-	-	RNAV 1
003	TF	UN528	-	125 (123.5)	+2	5.8	-	@ 3000	-	-	RNAV 1
004	TF	UN529	-	125 (123.5)	+2	3.2	-	@ 3000	-	-	RNAV 1
005	TF	UN532	-	125 (123.5)	+2	5	-	@ 1400	-	-	RNAV 1
006	TF	UN531	Y	125 (123.5)	+2	3.8	-	-	-	-	RNP APCH
007	DF	APMUS	Y	-	+2	-	-	3000	-	-	RNAV 1

## IAF EBMIS

Número de serie / Serial Number	Descriptor de trayectoria / Path terminator	Identificador de punto de recorrido / Waypoint Identifier	Sobrevuelo / Fly Over	Curso / derrota Course / Track *MAG (*T)	Variación Magnética / Magnetic variation (*)	Distancia / Distance (NM)	Dirección del Viraje / Turn direction	Altitud / Altitude (FT)	Velocidad / Velocity (KTS)	VPA (*) / TCH (FT)	Especificación de Navegación / Navigation Specification
001	IF	EBMIS	-	-	+2	-	-	@ 3000	-	-	RNAV 1
002	TF	UN505	-	035 (033.7)	+2	6	-	@ 3000	-	-	RNAV 1
003	TF	UN528	-	125 (123.5)	+2	5.8	-	@ 3000	-	-	RNAV 1
004	TF	UN529	-	125 (123.5)	+2	3.2	-	@ 3000	-	-	RNAV 1
005	TF	UN532	-	125 (123.5)	+2	5	-	@ 1400	-	-	RNAV 1
006	TF	UN531	Y	125 (123.5)	+2	3.8	-	-	-	-	RNP APCH
007	DF	APMUS	Y	-	+2	-	-	3000	-	-	RNAV 1

CODIFICACIÓN DE LAS ESPERAS  
 CODING TABLE FOR HOLDINGS

Descriptor de trayectoria / Path terminator	Identificador de punto de recorrido / Waypoint Identifier	Rumbo de acercamiento / Approach heading *M (*T)	Tiempo / Time	Dirección del viraje / Turn direction	Altitud mínima / Minimum altitude (FT)	Altitud máxima / Maximum altitude (FT)	Límite de Velocidad / Speed Limit (KT)	Declinación magnética / Magnetic declination (*)	Especificación de Navegación / Navigation specification
Espera / Holding	APMUS	216 (213.8)	1 Minuto / Minute	Derecha / Right	3000	-	-230	+2	RNAV 1

COORDENADAS DE LOS PUNTOS DE RECORRIDO  
WAYPOINT COORDINATES

Punto de recorrido / Waypoint	Coordenadas / Coordinates	Punto de recorrido / Waypoint	Coordenadas / Coordinates
RIDUG	21°17'43.7"N 087°05'58.3"W	UN528	21°10'09.1"N 087°03'52.5"W
VIKSI	21°17'51.0"N 087°11'28.9"W	UN529	21°08'23.1"N 087°01'02.5"W
APMUS	21°21'32.0"N 086°30'40.8"W	UN532	21°05'35.4"N 086°56'34.1"W
UN505	21°13'22.6"N 087°09'03.4"W	UN531	21°03'28.9"N 086°53'11.9"W
RW12L	21°03'17.04"N 086°52'52.99"W	KAROR	21°13'04.4"N 087°14'51.0"W
		EBMIS	21°08'21.3"N 087°12'36.6"W