

CARTA DE APROXIMACION
POR INSTRUMENTOS
INSTRUMENT APPROACH
CHART (IAC)

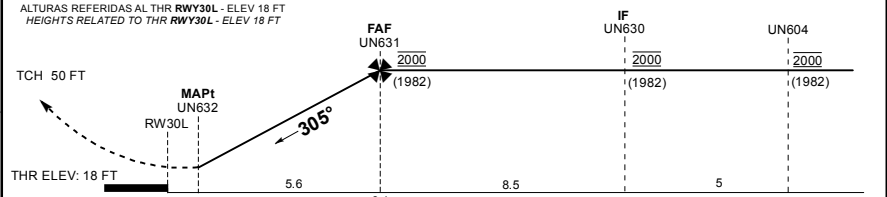
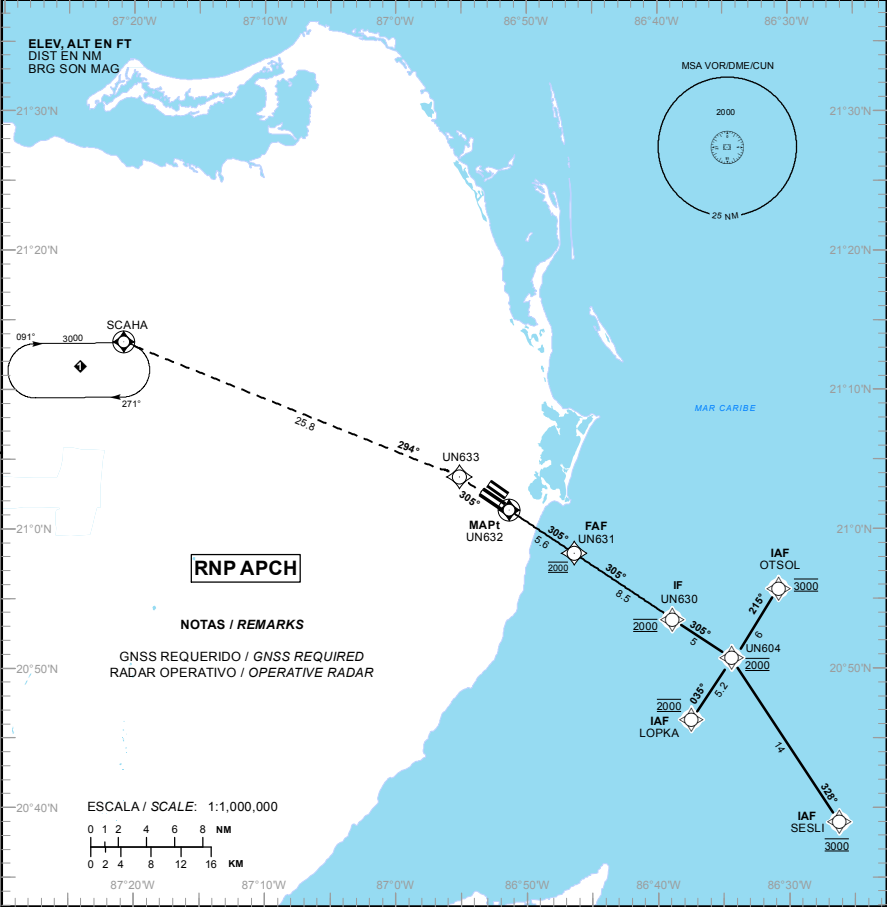
TA: 18500 FT

MMUN ATIS	127.7
APP	124.7
APP (FNA)	122.7
ARR	123.2
TWR	118.6 ó 118.1
AUX (TWR/APP)	120.4
MMCZ ATIS	127.8

AD ELEV : 22 FT
VAR 2° W

CANCUN
AEROPUERTO INTL / INTL AIRPORT

RNP RWY 30L



APROXIMACION FRUSTRADA / MISSED APPROACH

ASCIENDA EN RUMBO DE PISTA HASTA UN633, PROSIGA EN APROXIMACION FRUSTRADA HASTA SCAHA Y ASCIENDA EN PATRON DE ESPERA HASTA 3000 FT.

CLIMB ON RUNWAY TRACK TO UN633, PROCEED ON THE MISSED APPROACH TO SCAHA AND CLIMB ON HOLDING PATTERN TO 3000 FT.

FAF-MAPt		GRADIENTE DE DESCENSO / RATE OF DESCENT							
		VEL GS (KTS)	80	100	120	140	160	180	200
5.6 NM		FT / NM	425	531	637	743	849	955	1061
3.0°		MIN : SEC	4:12	3:22	2:48	2:24	2:06	1:52	1:41

ALTITUD MINIMA SEGUN DISTANCIA / MINIMUM ALTITUDE ACCORDING TO DISTANCE		NM	5	4	3	2
		FT	1660 (1642)	1340 (1322)	1020 (1002)	700 (682)

CAT	A	B	C	D
LNAV SALS / FULL MDA (MDH)	460 (442) - 3/4 (1200 M)		460 (442) - 1 (1600 M)	460 (442) - 1 1/4 (2000 M)
LNAV SIN SALS/SALS OUT MDA (MDH)	460 (442) - 1 (1600 M)		460 (442) - 1 1/4 (2000 M)	460 (442) - 1 1/2 (2400 M)
CIRCLING MDA (MDH)	460 (458) - 1 (1600 M)		580 (558) - 1 1/2 (2400 M)	580 (558) - 2 (3200 M)
CNL SECTOR "N" RWY 12R/30L				

TABLA DE CODIFICACIÓN DEL PROCEDIMIENTO DE APROXIMACIÓN POR INSTRUMENTOS RNP PISTA 30L
RUNWAY 30L RNP INSTRUMENT APPROACH PROCEDURE CODING TABLE

IAF LOPKA

Número de serie / Serial Number	Descriptor de trayectoria / Path terminator	Identificador de punto de recorrido / Waypoint Identifier	Sobrevuelo / Fly Over	Curso / derrota Course / Track °MAG (°T)	Variación Magnética / Magnetic variation (°)	Distancia / Distance (NM)	Dirección del Viraje / Turn direction	Altitud / Altitude (FT)	Velocidad / Velocity (KTS)	VPA (°) / TCH (FT)	Especificación de Navegación / Navigation Specification
001	IF	LOPKA	-	-	+2	-	-	@ 2000	-	-	RNAV 1
002	TF	UN604	-	035 (033.7)	+2	5.2	-	@ 2000	-	-	RNAV 1
003	TF	UN630	-	305 (303.7)	+2	5	-	@ 2000	-	-	RNAV 1
004	TF	UN631	-	305 (303.7)	+2	8.5	-	@ 2000	-	-	RNAV 1
005	TF	UN632	Y	305 (303.7)	+2	5.6	-	-	-	-	RNP APCH
006	CF	UN633	-	305 (303.7)	+2	-	-	-	-	-	RNP APCH
007	TF	SCAHA	Y	294 (292.0)	+2	25.8	-	3000			RNAV 1

IAF SESLI

Número de serie / Serial Number	Descriptor de trayectoria / Path terminator	Identificador de punto de recorrido / Waypoint Identifier	Sobrevuelo / Fly Over	Curso / derrota Course / Track °MAG (°T)	Variación Magnética / Magnetic variation (°)	Distancia / Distance (NM)	Dirección del Viraje / Turn direction	Altitud / Altitude (FT)	Velocidad / Velocity (KTS)	VPA (°) / TCH (FT)	Especificación de Navegación / Navigation Specification
001	IF	SESLI	-	-	+2	-	-	@ 3000	-	-	RNAV 1
002	TF	UN604	-	328 (326.7)	+2	14	-	@ 2000	-	-	RNAV 1
003	TF	UN630	-	305 (303.7)	+2	5	-	@ 2000	-	-	RNAV 1
004	TF	UN631	-	305 (303.7)	+2	8.5	-	@ 2000	-	-	RNAV 1
005	TF	UN632	Y	305 (303.7)	+2	5.6	-	-	-	-	RNP APCH
006	CF	UN633	-	305 (303.7)	+2	-	-	-	-	-	RNP APCH
007	TF	SCAHA	Y	294 (292.0)	+2	25.8	-	3000			RNAV 1

IAF OTSOL

Número de serie / Serial Number	Descriptor de trayectoria / Path terminator	Identificador de punto de recorrido / Waypoint Identifier	Sobrevuelo / Fly Over	Curso / derrota Course / Track °MAG (°T)	Variación Magnética / Magnetic variation (°)	Distancia / Distance (NM)	Dirección del Viraje / Turn direction	Altitud / Altitude (FT)	Velocidad / Velocity (KTS)	VPA (°) / TCH (FT)	Especificación de Navegación / Navigation Specification
001	IF	OTSOL	-	-	+2	-	-	@ 3000	-	-	RNAV 1
002	TF	UN604	-	215 (213.7)	+2	6	-	@ 2000	-	-	RNAV 1
003	TF	UN630	-	305 (303.7)	+2	5	-	@ 2000	-	-	RNAV 1
004	TF	UN631	-	305 (303.7)	+2	8.5	-	@ 2000	-	-	RNAV 1
005	TF	UN632	Y	305 (303.7)	+2	5.6	-	-	-	-	RNP APCH
006	CF	UN633	-	305 (303.7)	+2	-	-	-	-	-	RNP APCH
007	TF	SCAHA	Y	294 (292.0)	+2	25.8	-	3000			RNAV 1

CODIFICACIÓN DE LAS ESPERAS

CODING TABLE FOR HOLDINGS

Descriptor de trayectoria / Path terminator	Identificador de punto de recorrido / Waypoint Identifier	Rumbo de acercamiento / Approach heading °M (°T)	Tiempo / Time	Dirección del viraje / Turn direction	Altitud mínima / Minimum altitude (FT)	Altitud máxima / Maximum altitude (FT)	Límite de Velocidad / Speed Limit (KT)	Declinación magnética / Magnetic declination (°)	Especificación de Navegación / Navigation specification
Espera / Holding	SCAHA	091 (089.2)	1 Minuto / Minute	Derecha / Right	3000	-	-230	+2	RNAV 1

COORDENADAS DE LOS PUNTOS DE RECORRIDO

WAYPOINT COORDINATES

Punto de recorrido / Waypoint	Coordenadas / Coordinates	Punto de recorrido / Waypoint	Coordenadas / Coordinates
LOPKA	20°46'23.6"N 086°37'32.1"W	UN630	20°53'33.9"N 086°38'51.2"W
SESLI	20°39'01.3"N 086°26'12.4"W	UN631	20°58'17.4"N 086°46'23.1"W
SCAHA	21°13'26.7"N 087°20'47.7"W	UN632	21°01'23.7"N 086°51'20.7"W
UN604	20°50'46.2"N 086°34'25.2"W	UN633	21°03'46.4"N 086°55'08.6"W
OTSOL	20°55'45.4"N 086°30'52.0"W	RW30L	21°01'40.07"N 086°51'46.76"W