

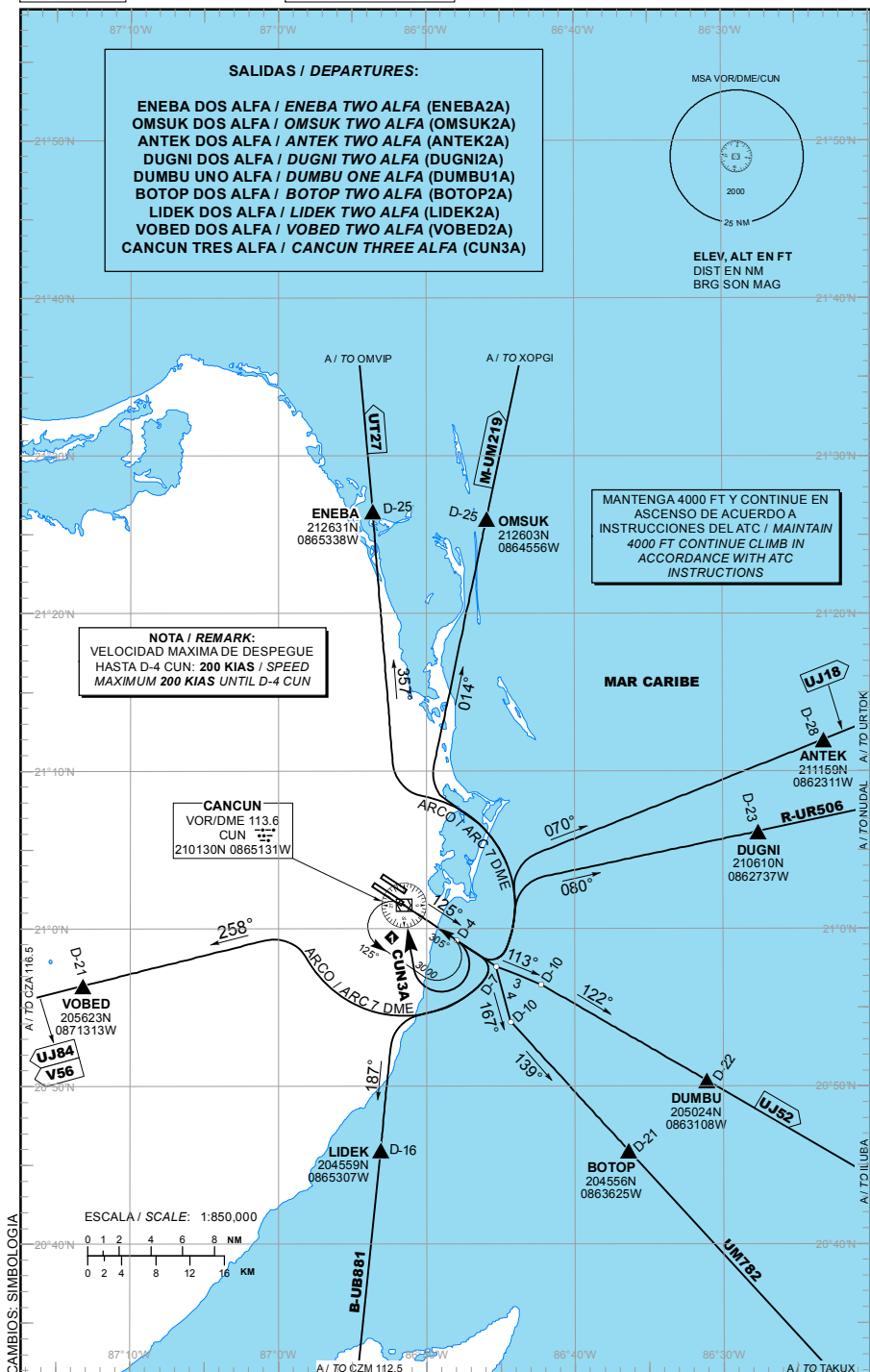
TA: 18500 FT

| | |
|---------------|-------|
| ATIS | 127.7 |
| APP | 124.7 |
| ARR CUN | 123.2 |
| TWR CUN NORTE | 118.1 |
| TWR CUN SUR | 118.6 |
| DEP NORTE | 124.2 |
| DEP SUR | 123.5 |
| SMC | 121.7 |
| AUX (TWR/APP) | 120.4 |
| ATIS CZM | 127.8 |

VAR 2° W

AEROPUERTO INTL /
INTL AIRPORT

DEPARTURE RWY 12R



SALIDAS PISTA 12R:

SALIDAS: **ENEBA DOS ALFA** **(ENEBA2A)**
 OMSUK DOS ALFA **(OMSUK2A)**
 ANTEK DOS ALFA **(ANTEK2A)**
 DUGNI DOS ALFA **(DUGNI2A)**

ASCIENDA POR **RADIAL 125°** HASTA **D-4 CUN**, EFECTUE VIRAJE A LA **IZQUIERDA** Y PROSIGA EN **ARCO 7 DME/CUN** HASTA INTERCEPTAR EL RADIAL CORRESPONDIENTE DEL **VOR/DME/CUN** HACIA LOS FIJOS RESPECTIVOS **ENEBA, OMSUK, ANTEK** O **DUGNI** Y CONTINUE EN RUTA ASIGNADA O INSTRUCCIONES DEL ATC

SALIDA: **DUMBU UNO ALFA** **(DUMBU1A)**
 ASCIENDA POR **RADIAL 125°** HASTA **D-7**, DEL **VOR/DME/CUN** EFECTUE VIRAJE A LA **IZQUIERDA** Y PROSIGA EN **RUMBO 113°** HASTA INTERCEPTAR EL **RADIAL 122°** DEL **VOR/DME/CUN** HACIA EL FIJO **DUMBU** Y CONTINUE EN RUTA ASIGNADA O INSTRUCCIONES DEL ATC

SALIDA: **BOTOP DOS ALFA** **(BOTOP2A)**
 ASCIENDA POR **RADIAL 125°** HASTA **D-7**, DEL **VOR/DME/CUN** EFECTUE VIRAJE A LA **DERECHA** Y PROSIGA EN **RUMBO 167°** HASTA INTERCEPTAR EL **RADIAL 139°** DEL **VOR/DME/CUN** HACIA EL FIJO **BOTOP** Y CONTINUE EN RUTA ASIGNADA O INSTRUCCIONES DEL ATC

SALIDAS: **LIDEK DOS ALFA** **(LIDEK2A)**
 VOBED DOS ALFA **(VOBED2A)**
 ASCIENDA POR **RADIAL 125°** HASTA **D-4 CUN**, EFECTUE VIRAJE A LA **DERECHA** Y PROSIGA EN **ARCO 7 DME/CUN** HASTA INTERCEPTAR EL RADIAL CORRESPONDIENTE DEL **VOR/DME/CUN** HACIA LOS FIJOS RESPECTIVOS **LIDEK** O **VOBED** Y CONTINUE EN RUTA ASIGNADA O INSTRUCCIONES DEL ATC

SALIDA: **CANCUN TRES ALFA** **(CUN3A)**
 ASCIENDA POR **RADIAL 125°** HASTA **D-4 CUN** (EN CASO DE FALLA DEL DME HASTA ALCANZAR 900 FT), EFECTUE VIRAJE DE GOTA A LA **DERECHA** DENTRO DE **7 NM** HACIA EL **VOR/DME/CUN** Y ABANDONELO DE ACUERDO A LA (1) ALTITUD MINIMA DE LA RUTA ASIGNADA O INSTRUCCIONES DEL ATC

(1) ALTITUD MINIMA PARA ABANDONAR EL VOR/DME/CUN:

(1) MINIMUM CROSSING ALTITUDE AT VOR/DME/CUN:

3000 FT PARA TODAS LAS RUTAS / **3000 FT** FOR ALL ROUTES

NOTA: EN TODAS ESTAS SALIDAS MANTENGA **4000 FT** Y CONTINUE EN ASCENSO DE ACUERDO CON INSTRUCCIONES DEL ATC

DEPARTURES RWY 12R:

DEPARTURES: **ENEBA TWO ALFA** **(ENEBA2A)**
 OMSUK TWO ALFA **(OMSUK2A)**
 ANTEK TWO ALFA **(ANTEK2A)**
 DUGNI TWO ALFA **(DUGNI2A)**

CLIMB VIA **CUN R-125°** TO **D-4 CUN**, THEN TURN **LEFT** AND PROCEED ON THE **CUN 7 DME ARC** TO INTERCEPT THE CORRESPONDING RADIAL FROM **VOR/DME/CUN** TO **ENEBA, OMSUK, ANTEK** OR **DUGNI** AND CONTINUE ON THE ASSIGNED ROUTE OR ATC INSTRUCTIONS

DEPARTURE: **DUMBU ONE ALFA** **(DUMBU1A)**
 CLIMB VIA **CUN R-125°** TO **D-7 CUN**, THEN TURN **LEFT** AND PROCEED ON **113° HEADING**, TO INTERCEPT **CUN R-122°** TO **DUMBU** AND CONTINUE ON THE ASSIGNED ROUTE OR ATC INSTRUCTIONS

DEPARTURE: **BOTOP TWO ALFA** **(BOTOP2A)**
 CLIMB VIA **CUN R-125°** TO **D-7 CUN**, THEN TURN **RIGHT** AND PROCEED ON **167° HEADING**, TO INTERCEPT **CUN R-139°** TO **BOTOP** AND CONTINUE ON THE ASSIGNED ROUTE OR ATC INSTRUCTIONS

DEPARTURES: **LIDEK TWO ALFA** **(LIDEK2A)**
 VOBED TWO ALFA **(VOBED2A)**
 CLIMB VIA **CUN R-125°** TO **D-4 CUN**, THEN TURN **RIGHT** AND PROCEED ON THE **CUN 7 DME ARC** TO INTERCEPT THE CORRESPONDING RADIAL FROM **VOR/DME/CUN** TO **LIDEK** OR **VOBED** AND CONTINUE ON THE ASSIGNED ROUTE OR ATC INSTRUCTIONS

DEPARTURE: **CANCUN THREE ALFA** **(CUN3A)**
 CLIMB VIA **CUN R-125°** TO **D-4 CUN** (OR **900 FT** IN CASE OF **DME FAILURE**), THEN TURN **RIGHT** WITHIN **7 NM** TO **VOR/DME/CUN** AND CROSS IT ACCORDING TO THE (1) MINIMUM CROSSING ALTITUDE OR ATC INSTRUCTIONS

REMARK: IN ALL THESE SID's MAINTAIN **4000 FT** AND CONTINUE CLIMB IN ACCORDANCE WITH ATC INSTRUCTIONS