

CARTA DE SALIDA NORMALIZADA
VUELO POR INSTRUMENTOS
STANDARD DEPARTURE CHART
INSTRUMENT (SID)

TA: 18500 FT

ATIS	127.7
APP	124.7
ARR CUN	123.2
TWR CUN NORTE	118.1
TWR CUN SUR	118.6
DEP NORTE	124.2
DEP SUR	123.5
SMC	121.7
AUX (TWR/APP)	120.4
ATIS C2M	127.8

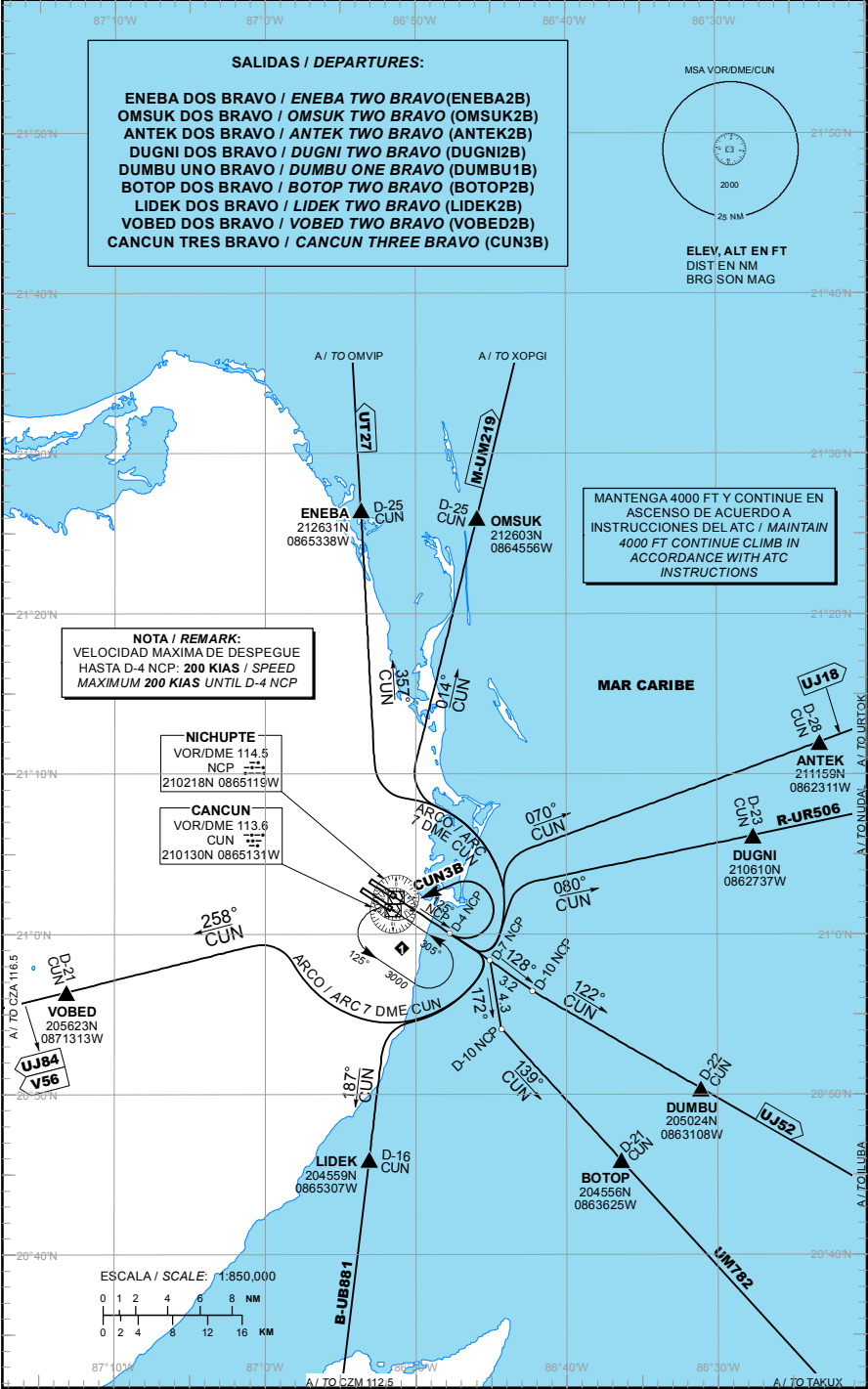
ELEV AD 22 FT

VAR 2° W

CANCUN

AEROPUERTO INTL /
INTL AIRPORT

DEPARTURE RWY 12L



SALIDAS PISTA 12L:

SALIDAS: **ENEBA DOS BRAVO** **(ENEBA2B)**
 OMSUK DOS BRAVO **(OMSUK2B)**
 ANTEK DOS BRAVO **(ANTEK2B)**
 DUGNI DOS BRAVO **(DUGNI2B)**

ASCIENDA POR **RADIAL 125° NCP** HASTA **D-4 NCP**, EFECTUE VIRAJE A LA **IZQUIERDA** Y PROSIGA EN **ARCO 7 DME/CUN** HASTA INTERCEPTAR EL RADIAL CORRESPONDIENTE DEL **VOR/DME/CUN** HACIA LOS FIJOS RESPECTIVOS **ENEBA, OMSUK, ANTEK** O **DUGNI** Y CONTINUE EN RUTA ASIGNADA O INSTRUCCIONES DEL ATC

SALIDA: **DUMBU UNO BRAVO** **(DUMBU1B)**
 ASCIENDA POR **RADIAL 125° NCP** HASTA **D-7 NCP**, EFECTUE VIRAJE A LA **DERECHA** Y PROSIGA EN **RUMBO 128°** HASTA INTERCEPTAR EL **RADIAL 122°** DEL **VOR/DME/CUN** HACIA EL FIJO **DUMBU** Y CONTINUE EN RUTA ASIGNADA O INSTRUCCIONES DEL ATC

SALIDA: **BOTOP DOS BRAVO** **(BOTOP2B)**
 ASCIENDA POR **RADIAL 125° NCP** HASTA **D-7 NCP**, EFECTUE VIRAJE A LA **DERECHA** Y PROSIGA EN **RUMBO 172°** HASTA INTERCEPTAR EL **RADIAL 139°** DEL **VOR/DME/CUN** HACIA EL FIJO **BOTOP** Y CONTINUE EN RUTA ASIGNADA O INSTRUCCIONES DEL ATC

SALIDAS: **LIDEK DOS BRAVO** **(LIDEK2B)**
 VOBED DOS BRAVO **(VOBED2B)**

ASCIENDA POR **RADIAL 125° NCP** HASTA **D-4 NCP**, EFECTUE VIRAJE A LA **DERECHA** Y PROSIGA EN **ARCO 7 DME/CUN** HASTA INTERCEPTAR EL RADIAL CORRESPONDIENTE DEL **VOR/DME/CUN** HACIA LOS FIJOS RESPECTIVOS **LIDEK** O **VOBED** Y CONTINUE EN RUTA ASIGNADA O INSTRUCCIONES DEL ATC

SALIDA: **CANCUN TRES BRAVO** **(CUN3B)**
 ASCIENDA POR **RADIAL 125° NCP** HASTA **D-4 NCP** (EN CASO DE FALLA DEL DME HASTA ALCANZAR 900 FT), EFECTUE VIRAJE DE GOTA A LA **IZQUIERDA** DENTRO DE **7 NM** HACIA EL **VOR/DME/CUN** Y ABANDONELO DE ACUERDO A LA (1) ALTITUD MINIMA DE LA RUTA ASIGNADA O INSTRUCCIONES DEL ATC

(1) ALTITUD MINIMA PARA ABANDONAR EL VOR/DME/CUN:

(1) MINIMUM CROSSING ALTITUDE AT VOR/DME/CUN:

3000 FT PARA TODAS LAS RUTAS / **3000 FT** FOR ALL ROUTES

NOTA: EN TODAS ESTAS SALIDAS MANTENGA **4000 FT** Y CONTINUE EN ASCENSO DE ACUERDO CON INSTRUCCIONES DEL ATC

DEPARTURES RWY 12L:

DEPARTURES: **ENEBA TWO BRAVO** **(ENEBA2B)**
 OMSUK TWO BRAVO **(OMSUK2B)**
 ANTEK TWO BRAVO **(ANTEK2B)**
 DUGNI TWO BRAVO **(DUGNI2B)**

CLIMB VIA **NCP R-125°** TO **D-4 NCP**, THEN TURN **LEFT** AND PROCEED ON THE **CUN 7 DME ARC** TO INTERCEPT THE CORRESPONDING RADIAL FROM **VOR/DME/CUN** TO **ENEBA, OMSUK, ANTEK** OR **DUGNI** AND CONTINUE ON THE ASSIGNED ROUTE OR ATC INSTRUCTIONS

DEPARTURE: **DUMBU ONE BRAVO** **(DUMBU1B)**
 CLIMB VIA **NCP R-125°** TO **D-7 NCP**, THEN TURN **RIGHT** AND PROCEED ON **128° HEADING**, TO INTERCEPT **CUN R-122°** TO **DUMBU** AND CONTINUE ON THE ASSIGNED ROUTE OR ATC INSTRUCTIONS

DEPARTURE: **BOTOP TWO BRAVO** **(BOTOP2B)**
 CLIMB VIA **NCP R-125°** TO **D-7 NCP**, THEN TURN **RIGHT** AND PROCEED ON **172° HEADING**, TO INTERCEPT **CUN R-139°** TO **BOTOP** AND CONTINUE ON THE ASSIGNED ROUTE OR ATC INSTRUCTIONS

DEPARTURES: **LIDEK TWO BRAVO** **(LIDEK2B)**
 VOBED TWO BRAVO **(VOBED2B)**

CLIMB VIA **NCP R-125°** TO **D-4 NCP**, THEN TURN **RIGHT** AND PROCEED ON THE **CUN 7 DME ARC** TO INTERCEPT THE CORRESPONDING RADIAL FROM **VOR/DME/CUN** TO **LIDEK** OR **VOBED** AND CONTINUE ON THE ASSIGNED ROUTE OR ATC INSTRUCTIONS

DEPARTURE: **CANCUN THREE BRAVO** **(CUN3B)**
 CLIMB VIA **NCP R-125°** TO **D-4 NCP** (OR **900 FT** IN CASE OF **DME FAILURE**), THEN TURN **LEFT** WITHIN **7 NM** TO **VOR/DME/CUN** AND CROSS IT ACCORDING TO THE (1) MINIMUM CROSSING ALTITUDE OR ATC INSTRUCTIONS

REMARK: IN ALL THESE SID's MAINTAIN **4000 FT** AND CONTINUE CLIMB IN ACCORDANCE WITH ATC INSTRUCTIONS