

CARTA DE SALIDA NORMALIZADA
VUELO POR INSTRUMENTOS
STANDARD DEPARTURE CHART
INSTRUMENT (SID)

TA: 18500 FT

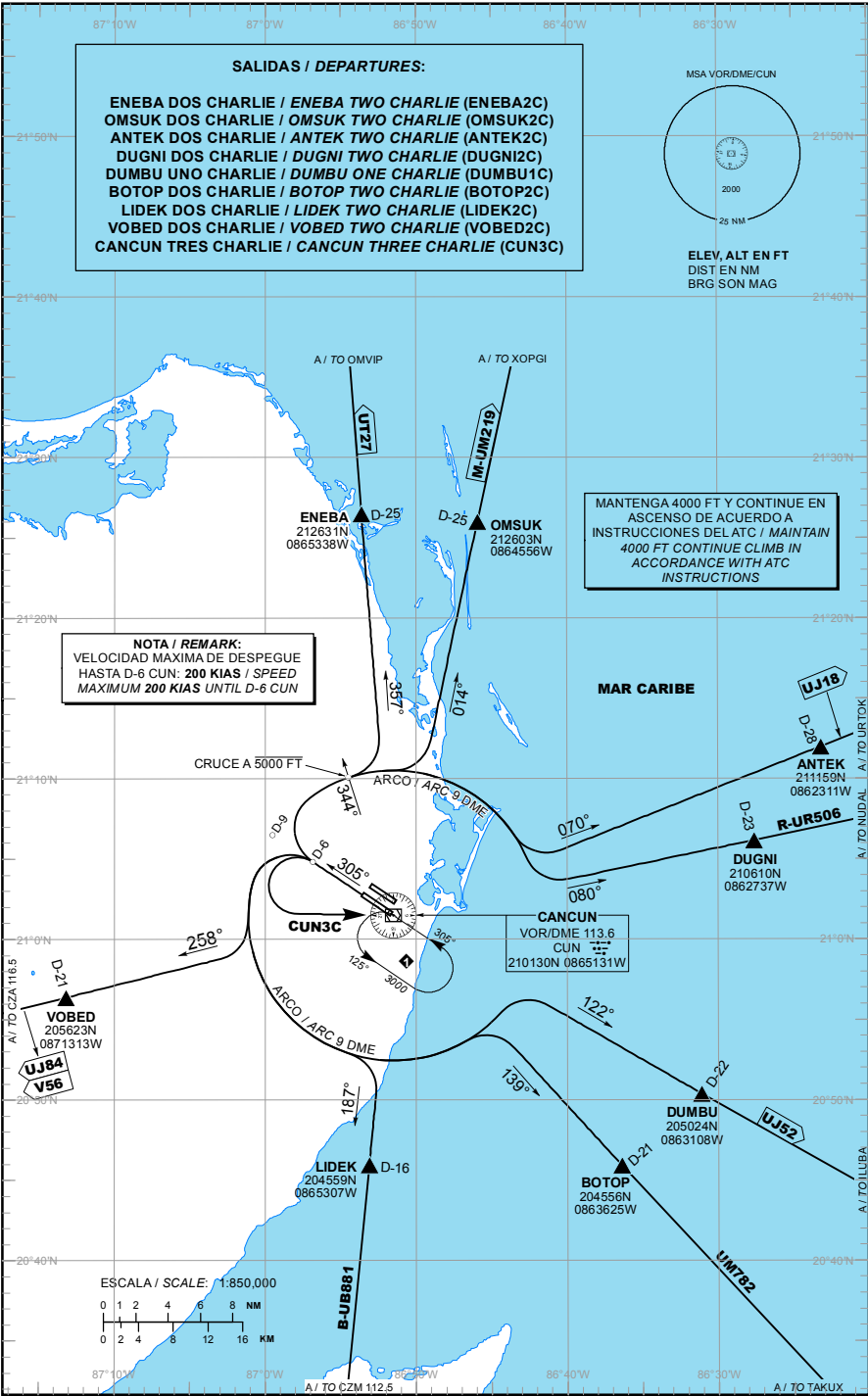
ATIS	127.7
APP	124.7
ARR CUN	123.2
TWR CUN NORTE	118.1
TWR CUN SUR	118.6
DEP NORTE	124.2
DEP SUR	123.5
SMC	121.7
AUX (TWR/APP)	120.4
ATIS C2M	127.8

ELEV AD 22 FT
VAR 2° W

CANCUN

AEROPUERTO INTL /
INTL AIRPORT

DEPARTURE RWY 30L



SALIDAS PISTA 30L:

SALIDAS: DUGNI DOS CHARLIE (DUGNI2C)
 ANTEK DOS CHARLIE (ANTEK2C)
 OMSUK DOS CHARLIE (OMSUK2C)
 ENEBA DOS CHARLIE (ENEBA2C)

ASCIENDA POR **RADIAL 305°** HASTA **D-6**, EFECTUE VIRAJE A LA **DERECHA** Y PROSIGA EN **ARCO 9 DME** CRUCE **RADIAL 344°** DEL **VOR/DME/CUN** A **5000 FT** O INFERIOR, CONTINUE HASTA INTERCEPTAR EL RADIAL CORRESPONDIENTE DEL **VOR/DME/CUN** HACIA LOS FIJOS RESPECTIVOS **DUGNI, ANTEK, OMSUK** O **ENEBA** Y CONTINUE EN RUTA ASIGNADA O INSTRUCCIONES DEL ATC

ESTAS SALIDAS NO DEBERAN REBASAR UN GRADIENTE MAXIMO DE ASCENSO DE **500 FT/NM** HASTA ALCANZAR **4000 FT**

DEPARTURES RWY 30L:

DEPARTURES: DUGNI TWO CHARLIE (DUGNI2C)
 ANTEK TWO CHARLIE (ANTEK2C)
 OMSUK TWO CHARLIE (OMSUK2C)
 ENEBA TWO CHARLIE (ENEBA2C)

CLIMB VIA **CUN R-305°** TO **D-6 CUN**, THEN TURN **RIGHT** AND PROCEED ON THE **CUN 9 DME ARC**, CROSSING **CUN R-344°** AT **5000 FT** OR LOWER, TO INTERCEPT THE CORRESPONDING RADIAL FROM **VOR/DME/CUN** TO **DUGNI, ANTEK, OMSUK** OR **ENEBA** AND CONTINUE ON THE ASSIGNED ROUTE OR ATC INSTRUCTIONS

THESE SID's REQUIERE A MAXIMUM CLIMB GRADIENT OF **500 FT/NM UNTIL 4000 FT**

REGIMEN DE ASCENSO/ RATE OF CLIMB

*PDG: PENDIENTE DE DISEÑO DEL PROCEDIMIENTO / PROCEDURE DESIGN GRADIENT

*PDG VEL (GS) KTS	80	100	120	140	160	180	200
8.22% (FT/MIN)	667	833	1000	1167	1333	1500	1667

SALIDAS: VOBED DOS CHARLIE (VOBED2C)
 LIDEK DOS CHARLIE (LIDEK2C)
 BOTOP DOS CHARLIE (BOTOP2C)
 DUMBU UNO CHARLIE (DUMBU1C)

ASCIENDA POR **RADIAL 305°** HASTA **D-6** EFECTUE VIRAJE A LA **IZQUIERDA** Y PROSIGA EN **ARCO 9 DME** HASTA INTERCEPTAR EL RADIAL CORRESPONDIENTE DEL **VOR/DME/CUN** HACIA LOS FIJOS RESPECTIVOS **VOBED, LIDEK, BOTOP** O **DUMBU** Y CONTINUE EN RUTA ASIGNADA O INSTRUCCIONES DEL ATC

DEPARTURES: VOBED TWO CHARLIE (VOBED2C)
 LIDEK TWO CHARLIE (LIDEK2C)
 BOTOP TWO CHARLIE (BOTOP2C)
 DUMBU ONE CHARLIE (DUMBU1C)

CLIMB VIA **CUN R-305°** TO **D-6 CUN**, THEN TURN **LEFT** AND PROCEED ON THE **CUN 9 DME ARC** TO INTERCEPT THE CORRESPONDING RADIAL FROM **VOR/DME/CUN** TO **VOBED, LIDEK, BOTOP** OR **DUMBU** AND CONTINUE ON THE ASSIGNED ROUTE OR ATC INSTRUCTIONS

SALIDA: CANCUN TRES CHARLIE (CUN3C)

ASCIENDA POR **RADIAL 305°** HASTA **D-6 CUN** (EN CASO DE FALLA DEL DME HASTA ALCANZAR **800 FT**), EFECTUE VIRAJE DE GOTA A LA **IZQUIERDA** DENTRO DE **9 NM** HACIA EL **VOR/DME/CUN** Y ABANDONELO DE ACUERDO A LA (1) ALTITUD MINIMA DE LA RUTA ASIGNADA O INSTRUCCIONES DEL ATC

DEPARTURE: CANCUN THREE CHARLIE (CUN3C)

CLIMB VIA **CUN R-305°** TO **D-6 CUN** (OR **800 FT** IN CASE OF **DME FAILURE**), THEN TURN **LEFT** WITHIN **9 NM** TO **VOR/DME/CUN** AND CROSS IT ACCORDING TO THE (1) MINIMUM CROSSING ALTITUDE OR ATC INSTRUCTIONS

(1) ALTITUD MINIMA PARA ABANDONAR EL VOR/DME/CUN:

(1) MINIMUM CROSSING ALTITUDE AT VOR/DME/CUN:

3000 FT PARA TODAS LAS RUTAS / **3000 FT** FOR ALL ROUTES

NOTA: EN TODAS ESTAS SALIDAS MANTENGA **4000 FT** Y CONTINUE EN ASCENSO DE ACUERDO CON INSTRUCCIONES DEL ATC

REMARK: IN ALL THESE SID's MAINTAIN **4000 FT** AND CONTINUE CLIMB IN ACCORDANCE WITH ATC INSTRUCTIONS